



色んな生き物も  
見つけよう!

# 自然が 豊かな公園



▲暑い日には水しぶきにはしゃぐ子どもたちの元気な声が聞こえてきます。



四季の移ろいを味わえます  
噴水から溢れる水に子どもたちも大興奮

## 中福生公園

福生市福生443-1



◀木道から池を覗くと小魚、ザリガニ等の色んな生き物が発見できます。いくつか見付けられるか挑戦してみましょう。



◀屋根のあるベンチでは、水遊び後の着替えやお昼ごはんやおやつ等、日差しや人目を気にせずできます。

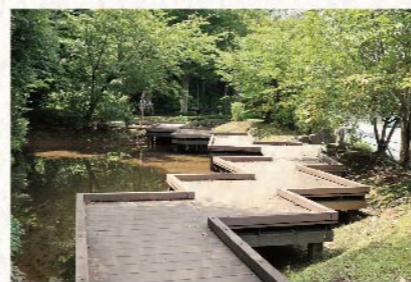
★近くの福生市役所にはおむつ交換と授乳ができる施設「赤ちゃん・ふらっと」があります♪



**POINT!** 春は桜を眺め、夏はザリガニ釣りや水遊び、秋は落ち葉拾い等一年をとおして自然のなかで遊ぶことができます。

## 下の川緑地せせらぎ遊歩道公園

目と耳で楽しむせせらぎは夏の暑さを和らげます 福生市熊川2355-11



◀福祉センターの前から福生第五小学校の裏まで、水の流れを楽しみながらゆったりと歩くことができます。



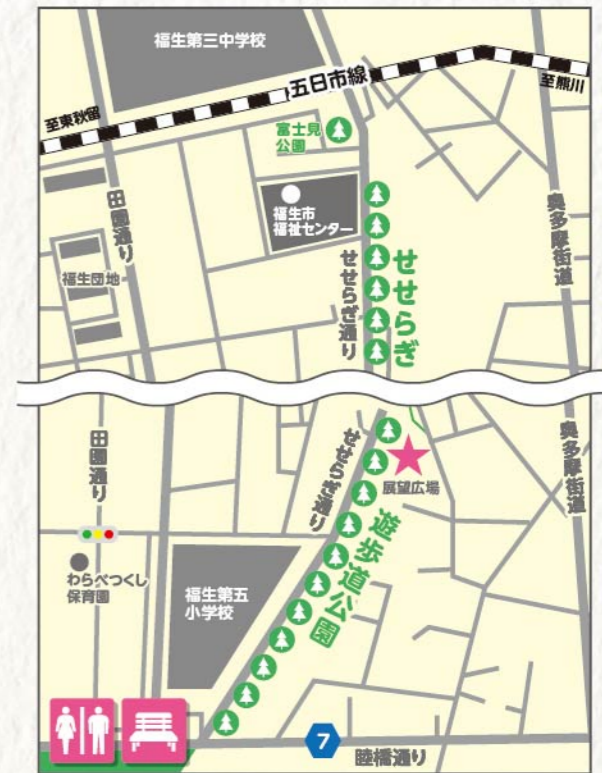
◀木製の階段を上った先にある見晴らしのいい展望広場。トイレ休憩だけでなく、福生周辺の景色も楽しめます。

展望広場★

※木製の階段

**POINT!**

・水が綺麗で量は少ないため安全に遊ぶことができます。沢蟹やザリガニもいます。  
・春には河津桜が咲き、ウグイスやインコの姿や鳴き声も楽しめます。



## 原ヶ谷戸どんぐり公園

名前のとおり秋にはいろいろな種類のどんぐりがお出迎え 福生市福生196-7 外



◀木陰の場所が多く、暑い時期も安心して遊べます。秋は紅葉がとても綺麗で落葉のじゅうたんを歩くことができます。



◀公園の入口付近に設置されている健康遊具。運動不足のパパやママはお子さんと一緒に簡単な運動にチャレンジしては？

**POINT!**

・園内には遊歩道があり、鳥も訪れるためのんびりお散歩をすることができます。  
・木々の間を走り回れて、親子での追いかけっこにも最適です。





わんぱくキッズも大満足!  
のびのび遊ぶ公園

芝滑り・小川で水遊び・マラソン等広い園内で多彩な活動ができます

# 多摩川中央公園

福生市北田園一丁目先



▲春の桜並木以外にも公園内の花壇には季節ごとの花が楽しめます。



▲バーベキュー施設(要予約)が整備され、青空の下で調理や食事ができます。



◀園内を流れる小川は浅く、安心して水遊びができます。小さな魚や川エビ等の生き物を探すのもお勧めです。



▲カラフルな遊具は、子どもの成長や興味に合わせて選べます。



**POINT!**  
・面積が広く、レジャーシートを敷いてピクニックやボール遊び、凧揚げ等もできます。  
・鉄橋を走る五日市線を見ることができ、思わず手を振りたくなります。



何度でも滑りたくなるローラー滑り台が魅力

# 福生公園

福生市牛浜 163



◀道路を渡った先には「文化の森」の入り口が。松ぼっくりやどんぐり拾い、虫探し等探検気分に進むと茶室福庵や中央図書館があります。



◀隣接する市民会館は「赤ちゃん・ふらっと」があり、おむつ交換や授乳も安心です。利用の際は受付にてお声掛けください。



# 多摩川緑地福生かに坂公園

福生市福生1185-15

歩き始めの赤ちゃんも安心の広い芝生自転車の練習にも最適



▲ボールやバドミントンで遊んだり、鬼ごっこ等で走り回るのにも最適です。



▲多摩川が目の前に広がり、水が流れる姿や音を間近に感じることができます。



◀玉川上水に沿った道(隣接する福生加美上水公園方面)では木々のカーテンが川を優しく囲み、鳥のさえずりが聞こえてきます。



**POINT!**  
・ローラー滑り台が子どもたちに大人気。大人も子どもと一緒に滑って楽しめます。  
・春には満開の桜を鑑賞しながら遊ぶことができます。

**POINT!**  
・広場、川、雑木林に斜面等地形に富んだ場所で、それぞれの場所に合った遊びが楽しめます。丘の上に少し登ると富士山が見えます。