

2020年11月度の派遣平均時給は1,601円 『エン派遣』三大都市圏 募集時平均時給レポート

三大都市圏の全エリアで過去最高時給を記録。
コロナ禍でも人材不足が著しいIT系案件の経験者需要が増加し、時給上昇を牽引。

人材採用・入社後活躍のエン・ジャパン株式会社（本社：東京都新宿区、代表取締役社長：鈴木孝二）が運営する日本最大級の派遣のお仕事探しサイト『エン派遣』（<https://haken.en-japan.com/>）では、サイトに掲載されたすべての職種（※）の求人情報をエリア別（※）に集計し、募集時の平均時給分析を行なっています。2020年11月度の集計結果がまとまりましたので、お知らせします。

※『エン派遣』上で分類されている職種、エリア

【概況】

■ 11月度の三大都市圏平均時給は、1,601円。8ヶ月ぶりに過去最高時給を記録。

2020年11月度の三大都市圏平均時給は1,601円。前月比+24円・1.6%増、前年同月比+19円・1.2%増と、8ヶ月ぶりに過去最高時給を記録しました。時給が高いIT系案件における経験者需要の上昇と、未経験者を対象とした事務系案件の減少が全体時給を引き上げました。他職種に比べ、時給水準の高いIT系案件は、コロナ禍で企業のDX化や新サービス開発に向けた経験者需要が拡大。来年以降の就業を見越し、各社が時給を引き上げて募集を強化しています。一方、オフィスワーク系案件は、企業による事務作業の内製化を受け、専門スキルが必要な案件を除き案件数が減少。その他、介護・医療系案件は続く人手不足により、更なる採用強化を目的とした時給引き上げが頻発しています。

■ 11月度の三大都市圏職種別平均時給は、営業・販売・サービス系、クリエイティブ系、IT系、技術系、医療・介護系が前年同月比プラス。

職種別平均時給は、営業・販売・サービス系、クリエイティブ系、IT系、技術系、医療・介護系で前年同月比プラスでした。具体的な時給額は「オフィスワーク系」職種が1,564円（前月比+4円・0.3%増、前年同月比-20円・1.2%減）、「営業・販売・サービス系」職種が1,498円（同横ばい、同+13円・0.8%増）、「クリエイティブ系」職種が1,870円（同-12円・0.7%減、同+17円・0.9%増）、「IT系」職種が2,288円（同+18円・0.8%増、同+35円・1.5%増）、「技術系」職種が1,884円（同-4円・0.4%減、同+47円・2.6%増）、「医療・介護系」職種が1,332円（同+4円・0.3%増、同+19円・1.4%増）でした。

■ 11月度のエリア別平均時給は、三大都市圏すべてで過去最高時給を記録。

エリア別平均時給は、三大都市圏すべてで過去最高時給を記録。具体的な時給額は、関東エリアは1,673円（前月比+34円・2.1%増、前年同月比+28円・1.7%増）、東海エリアは1,413円（+15円・1.1%増、同+54円・4.0%増）、関西エリアは1,439円（同+26円・1.9%増、同57円・4.1%増）でした。

本ニュースリリースに関する問合せ先

広報担当：大原、松田、清水、関 <https://corp.en-japan.com/>

エン・ジャパン株式会社

〒163-1335 新宿区西新宿6-5-1 新宿アイランドタワー
TEL：03-3342-6590 FAX：03-3342-8525 MAIL：en-press@en-japan.com

【調査概要】

▼集計対象

エン・ジャパンが運営する日本最大級の派遣のお仕事探しサイト『エン派遣』
(<https://haken.en-japan.com/>) に掲載された求人情報より、募集時の平均時給を集計いたしました。

▼対象エリア

関東（東京都、神奈川県、埼玉県、千葉県、茨城県、群馬県、栃木県、山梨県）
東海（愛知県、岐阜県、三重県、静岡県）
関西（大阪府、兵庫県、京都府、滋賀県、奈良県、和歌山県）

▼集計対象職種

- ◎ オフィスワーク系
一般事務、営業事務、経理・財務、秘書、受付、総務・人事、貿易・国際事務など
- ◎ 営業・販売・サービス系
営業・企画営業、販売、窓口・ショールーム、テレマーケティングなど
- ◎ クリエイティブ系
WEBデザイナー、編集・制作・校正、デザイナー、DTPオペレーターなど
- ◎ IT系
SE、プログラマ、ネットワークエンジニア、テスト・評価、
運用管理・保守、ユーザーサポートなど
- ◎ 技術系
CADオペレーター、CAD・設計、ハード系設計など
- ◎ 医療介護・教育系
医療事務、治験関連、介護関連、看護師・准看護師、研究開発など
- ◎ その他
製造業務、軽作業、ドライバー、インストラクター・講師など

利用者満足度No.1(※)日本最大級の派遣情報サイト『エン派遣』



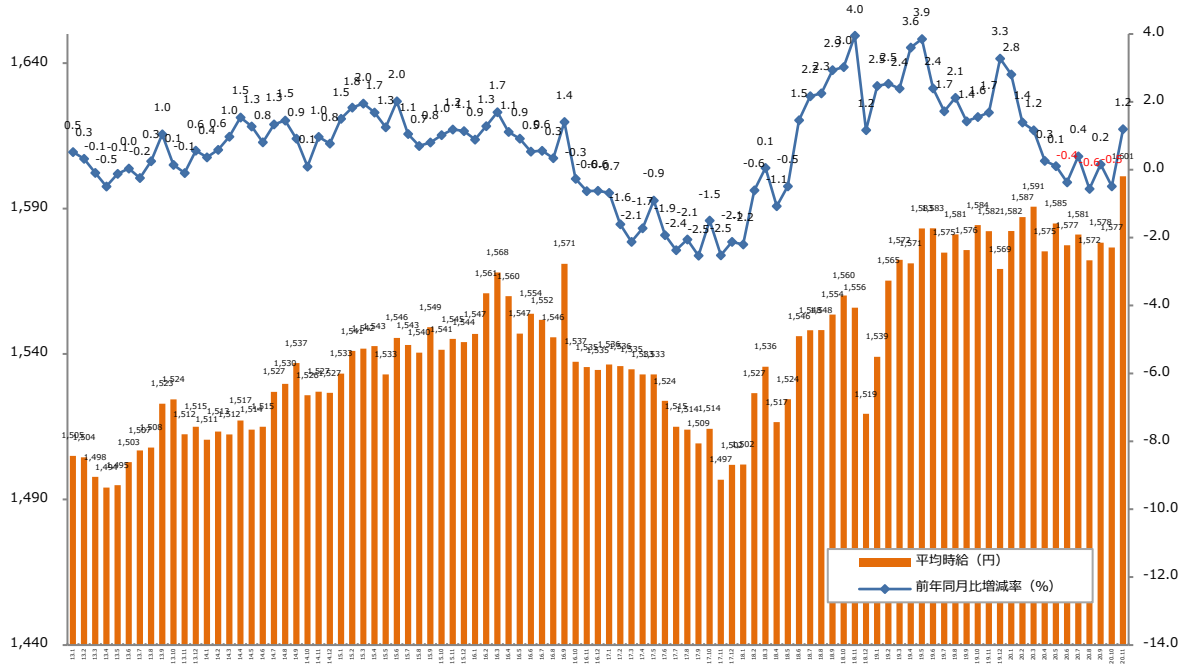
派遣で仕事を探す求職者と、全国の優良人材派遣会社を結ぶ、日本最大級の派遣情報集合サイトです。派遣で働きたい人のさまざまなニーズと、派遣会社の持つ仕事情報のマッチングを重視したサイト設計が好評です。どんな仕事情報も、埋もれることなく、それを希望する派遣ユーザーにお届けします。

※2020年オリコン顧客満足度調査「派遣情報サイト」ランキング総合第1位 (<https://life.oricon.co.jp/information/310/>)

<https://haken.en-japan.co/>

1：三大都市圏 募集時平均時給調査

▼平均時給推移（三大都市圏 ※関東・東海・関西） ※2013年1月からの推移



▼職種別平均時給推移（三大都市圏 ※関東・東海・関西） ※2018年1月からの推移

職種名	18.1	18.2	18.3	18.4	18.5	18.6	18.7	18.8	18.9	18.10	18.11	18.12
オフィスワーク系	¥1,525	¥1,531	¥1,552	¥1,546	¥1,548	¥1,563	¥1,568	¥1,562	¥1,556	¥1,575	¥1,584	¥1,534
営業・販売・サービス系	¥1,425	¥1,430	¥1,443	¥1,431	¥1,435	¥1,461	¥1,456	¥1,456	¥1,465	¥1,478	¥1,478	¥1,466
クリエイティブ系	¥1,739	¥1,757	¥1,768	¥1,779	¥1,789	¥1,798	¥1,796	¥1,800	¥1,829	¥1,818	¥1,786	¥1,795
IT系	¥2,089	¥2,131	¥2,098	¥2,164	¥2,189	¥2,163	¥2,185	¥2,168	¥2,195	¥2,218	¥2,169	¥2,203
技術系	¥1,758	¥1,768	¥1,761	¥1,778	¥1,749	¥1,770	¥1,795	¥1,781	¥1,801	¥1,795	¥1,806	¥1,860
医療・介護系	¥1,235	¥1,256	¥1,251	¥1,239	¥1,229	¥1,246	¥1,253	¥1,265	¥1,257	¥1,264	¥1,271	¥1,266
その他	¥1,108	¥1,122	¥1,130	¥1,119	¥1,130	¥1,150	¥1,141	¥1,155	¥1,164	¥1,159	¥1,163	¥1,179
全体	¥1,502	¥1,527	¥1,536	¥1,517	¥1,524	¥1,546	¥1,548	¥1,548	¥1,554	¥1,560	¥1,556	¥1,519
職種名	19.1	19.2	19.3	19.4	19.5	19.6	19.7	19.8	19.9	19.10	19.11	19.12
オフィスワーク系	¥1,561	¥1,561	¥1,572	¥1,567	¥1,576	¥1,579	¥1,579	¥1,584	¥1,588	¥1,590	¥1,584	¥1,573
営業・販売・サービス系	¥1,472	¥1,472	¥1,483	¥1,475	¥1,478	¥1,476	¥1,484	¥1,494	¥1,497	¥1,495	¥1,485	¥1,487
クリエイティブ系	¥1,849	¥1,849	¥1,872	¥1,871	¥1,900	¥1,866	¥1,883	¥1,891	¥1,869	¥1,863	¥1,853	¥1,865
IT系	¥2,237	¥2,237	¥2,230	¥2,236	¥2,265	¥2,269	¥2,289	¥2,204	¥2,223	¥2,238	¥2,253	¥2,252
技術系	¥1,875	¥1,875	¥1,865	¥1,872	¥1,881	¥1,896	¥1,854	¥1,836	¥1,834	¥1,828	¥1,837	¥1,856
医療・介護系	¥1,303	¥1,303	¥1,310	¥1,303	¥1,304	¥1,313	¥1,314	¥1,325	¥1,311	¥1,316	¥1,313	¥1,309
その他	¥1,159	¥1,159	¥1,168	¥1,177	¥1,179	¥1,170	¥1,158	¥1,160	¥1,157	¥1,172	¥1,174	¥1,174
全体	¥1,565	¥1,565	¥1,572	¥1,571	¥1,583	¥1,583	¥1,575	¥1,581	¥1,576	¥1,584	¥1,582	¥1,569
職種名	20.1	20.2	20.3	20.4	20.5	20.6	20.7	20.8	20.9	20.10	20.11	
オフィスワーク系	¥1,576	¥1,583	¥1,583	¥1,557	¥1,557	¥1,561	¥1,560	¥1,562	¥1,563	¥1,560	¥1,564	
営業・販売・サービス系	¥1,488	¥1,493	¥1,506	¥1,503	¥1,503	¥1,487	¥1,480	¥1,480	¥1,490	¥1,498	¥1,498	
クリエイティブ系	¥1,876	¥1,876	¥1,883	¥1,889	¥1,889	¥1,873	¥1,863	¥1,855	¥1,890	¥1,882	¥1,870	
IT系	¥2,264	¥2,266	¥2,247	¥2,259	¥2,259	¥2,289	¥2,251	¥2,258	¥2,253	¥2,270	¥2,288	
技術系	¥1,840	¥1,842	¥1,814	¥1,824	¥1,824	¥1,869	¥1,872	¥1,884	¥1,886	¥1,888	¥1,884	
医療・介護系	¥1,309	¥1,297	¥1,310	¥1,302	¥1,302	¥1,319	¥1,338	¥1,337	¥1,323	¥1,328	¥1,332	
その他	¥1,178	¥1,198	¥1,202	¥1,207	¥1,207	¥1,220	¥1,229	¥1,245	¥1,255	¥1,254	¥1,255	
全体	¥1,582	¥1,587	¥1,591	¥1,575	¥1,575	¥1,577	¥1,581	¥1,572	¥1,578	¥1,577	¥1,601	

1：三大都市圏 募集時平均時給調査

▼職種別平均時給：オフィスワーク、営業・販売・サービス、クリエイティブ

大分類職種	小分類職種	2020年11月 平均時給	前年同月比較 (19.11)		前月比較 (20.10)			
			平均時給	増減額	増減率	平均時給	増減額	増減率
オフィスワーク系	一般事務	¥1,533	¥1,549	▲ 16	-1.1%	¥1,516	17	1.1%
	営業事務	¥1,547	¥1,573	▲ 26	-1.6%	¥1,552	▲ 5	-0.3%
	学校事務	¥1,380	¥1,398	▲ 18	-1.3%	¥1,417	▲ 37	-2.6%
	経理・財務・会計・英文経理	¥1,643	¥1,643	0	0.0%	¥1,645	▲ 2	-0.1%
	秘書	¥1,683	¥1,726	▲ 43	-2.5%	¥1,699	▲ 16	-0.9%
	受付	¥1,458	¥1,507	▲ 49	-3.2%	¥1,441	17	1.1%
	総務・人事・法務	¥1,625	¥1,649	▲ 24	-1.4%	¥1,625	0	0.0%
	広報・宣伝・IR	¥1,711	¥1,727	▲ 16	-0.9%	¥1,644	67	4.1%
	企画・マーケティング	¥2,002	¥1,862	140	7.5%	¥1,960	42	2.2%
	貿易・国際事務	¥1,609	¥1,646	▲ 37	-2.3%	¥1,594	15	1.0%
	英文事務	¥1,784	¥1,763	21	1.2%	¥1,728	56	3.3%
	金融（銀行）事務	¥1,451	¥1,489	▲ 38	-2.5%	¥1,460	▲ 9	-0.6%
	金融（証券）事務	¥1,608	¥1,659	▲ 51	-3.1%	¥1,613	▲ 5	-0.3%
	金融（生保・損保）事務	¥1,514	¥1,541	▲ 27	-1.8%	¥1,536	▲ 22	-1.5%
	金融（その他）事務	¥1,572	¥1,558	14	0.9%	¥1,567	5	0.3%
	通訳・翻訳	¥2,027	¥2,011	16	0.8%	¥1,948	79	4.1%
	OAオペレーター	¥1,644	¥1,745	▲ 101	-5.8%	¥1,638	6	0.3%
	データ入力	¥1,443	¥1,461	▲ 18	-1.2%	¥1,451	▲ 8	-0.6%
	事務的軽作業	¥1,294	¥1,260	34	2.6%	¥1,290	4	0.3%
	その他事務系	¥1,549	¥1,551	▲ 2	-0.2%	¥1,540	9	0.5%
計		¥1,564	¥1,584	▲ 20	-1.2%	¥1,560	4	0.3%
営業・販売・サービス系	営業・企画営業・ラウンダー	¥1,722	¥1,716	6	0.3%	¥1,705	17	1.0%
	営業アシスタント	¥1,664	¥1,669	▲ 5	-0.3%	¥1,690	▲ 26	-1.5%
	販売（アパレル系）	¥1,401	¥1,400	1	0.1%	¥1,387	14	1.0%
	販売（家電・モバイル）	¥1,553	¥1,535	18	1.1%	¥1,539	14	0.9%
	販売（その他）	¥1,374	¥1,415	▲ 41	-2.9%	¥1,356	18	1.3%
	デモンストレーター・MC	¥1,387	¥1,400	▲ 13	-0.9%	¥1,386	1	0.0%
	窓口・ショールーム・カウンター受付	¥1,393	¥1,371	22	1.6%	¥1,366	27	1.9%
	旅行関連	¥1,407	¥1,470	▲ 63	-4.3%	¥1,447	▲ 40	-2.8%
	テレマーケティング・テレフォンオペレーター	¥1,508	¥1,510	▲ 2	-0.1%	¥1,516	▲ 8	-0.5%
	スーパーバイザー	¥1,724	¥1,741	▲ 17	-1.0%	¥1,735	▲ 11	-0.6%
	その他営業・販売・サービス系	¥1,380	¥1,378	2	0.2%	¥1,390	▲ 10	-0.7%
	計		¥1,498	¥1,485	13	0.8%	¥1,498	0
クリエイティブ系	WEBデザイナー	¥1,959	¥1,959	0	0.0%	¥1,952	7	0.4%
	WEBディレクター	¥2,036	¥2,074	▲ 38	-1.8%	¥2,045	▲ 9	-0.4%
	WEB制作・編集	¥1,878	¥1,860	18	1.0%	¥1,900	▲ 22	-1.1%
	編集・校正・制作	¥1,701	¥1,726	▲ 25	-1.4%	¥1,711	▲ 10	-0.6%
	デザイナー（ファッション・アクセサリー）・パタンナー	¥1,531	¥1,642	▲ 111	-6.7%	¥1,551	▲ 20	-1.3%
	デザイナー（住宅・インテリア）	¥1,578	¥1,643	▲ 65	-4.0%	¥1,577	1	0.0%
	DTPオペレーター	¥1,617	¥1,649	▲ 32	-1.9%	¥1,639	▲ 22	-1.3%
	その他クリエイティブ職	¥1,939	¥1,865	74	4.0%	¥2,013	▲ 74	-3.6%
計		¥1,870	¥1,853	17	0.9%	¥1,882	▲ 12	-0.7%

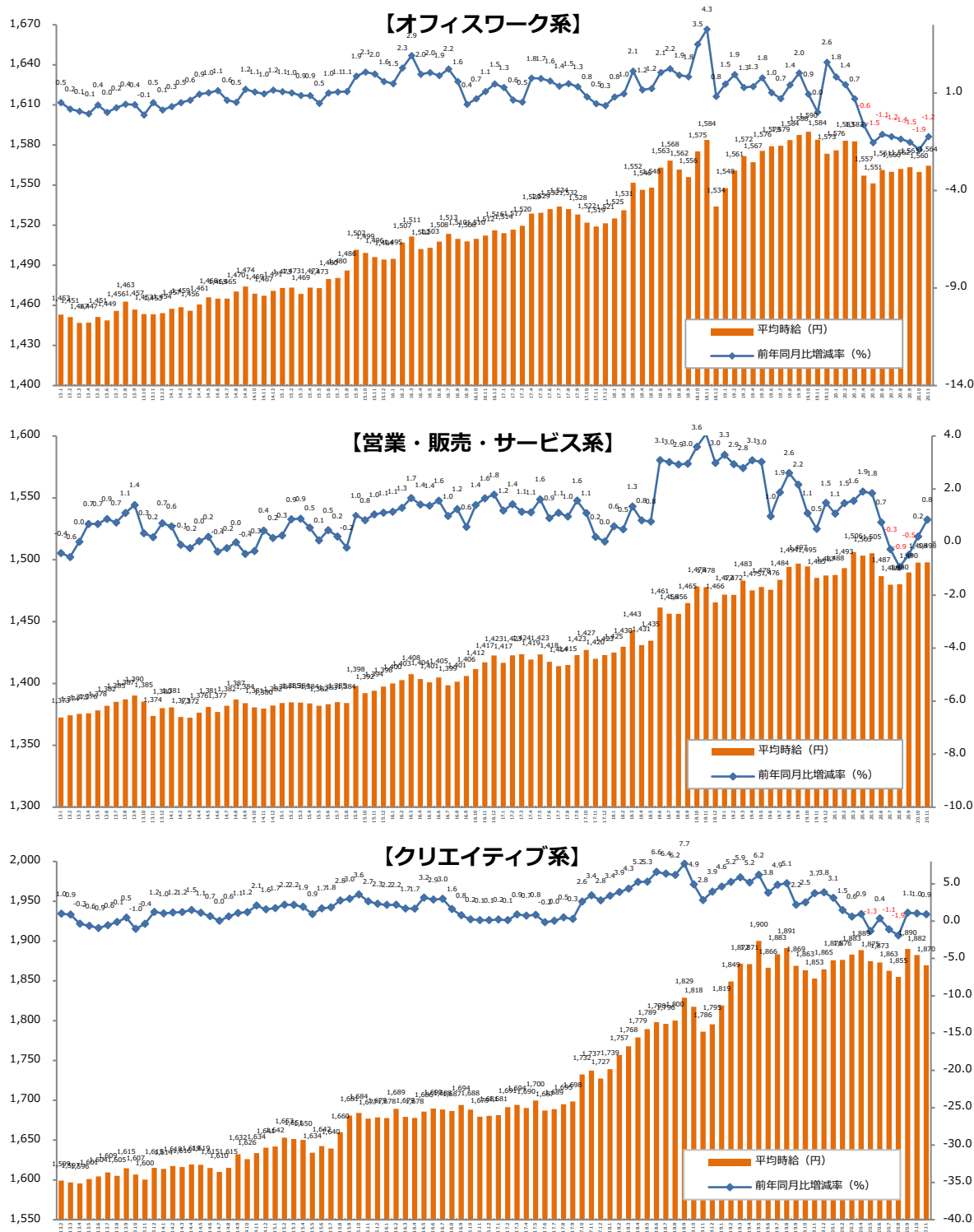
1：三大都市圏 募集時平均時給調査

▼職種別平均時給：IT、技術、医療・介護、その他

IT系	ビジネスアプリケーション系SE	¥2,470	¥2,479	▲ 9	-0.4%	¥2,441	29	1.2%
	制御系SE	¥2,073	¥2,428	▲ 355	-14.7%	¥2,087	▲ 14	-0.7%
	データベース系SE	¥2,398	¥2,439	▲ 41	-1.7%	¥2,390	8	0.3%
	Web・スマホ系SE	¥2,621	¥2,601	20	0.8%	¥2,581	40	1.5%
	社内SE	¥2,181	¥2,270	▲ 89	-3.9%	¥2,186	▲ 5	-0.2%
	プログラマ	¥2,264	¥2,286	▲ 22	-1.0%	¥2,253	11	0.5%
	ネットワークエンジニア	¥2,489	¥2,527	▲ 38	-1.5%	¥2,475	14	0.6%
	テスト・評価	¥1,948	¥1,930	18	0.9%	¥1,889	59	3.1%
	運用管理・保守	¥2,120	¥2,156	▲ 36	-1.6%	¥2,104	16	0.8%
	ユーザーサポート・ヘルプデスク	¥1,899	¥1,855	44	2.4%	¥1,890	9	0.5%
	インストラクター・講師・教師	¥1,929	¥1,959	▲ 30	-1.5%	¥1,845	84	4.5%
	その他 IT系	¥2,170	¥2,277	▲ 107	-4.7%	¥2,204	▲ 34	-1.5%
	計	¥2,288	¥2,253	35	1.5%	¥2,270	18	0.8%
技術系	CADオペレーター	¥1,758	¥1,670	88	5.3%	¥1,771	▲ 13	-0.7%
	CAD・設計	¥1,895	¥1,944	▲ 49	-2.5%	¥1,922	▲ 27	-1.4%
	ハード系設計	¥2,100	¥2,227	▲ 127	-5.7%	¥2,069	31	1.5%
	研究開発関連	¥1,967	¥1,982	▲ 15	-0.8%	¥1,960	7	0.3%
	その他技術系	¥2,010	¥2,099	▲ 89	-4.2%	¥2,018	▲ 8	-0.4%
計	¥1,884	¥1,837	47	2.6%	¥1,888	▲ 4	-0.2%	
医療・介護系	医療事務	¥1,304	¥1,276	28	2.2%	¥1,289	15	1.2%
	治験関連	¥1,966	¥2,002	▲ 36	-1.8%	¥2,080	▲ 114	-5.5%
	介護関連	¥1,297	¥1,279	18	1.4%	¥1,297	0	0.0%
	看護師・准看護師	¥2,107	¥1,583	524	33.1%	¥2,065	42	2.0%
	研究開発関連	¥1,894	¥1,737	157	9.0%	¥2,056	▲ 162	-7.9%
	その他医療・介護関連	¥1,441	¥1,370	71	5.2%	¥1,413	28	2.0%
計	¥1,332	¥1,313	19	1.4%	¥1,328	4	0.3%	
その他	製造業務	¥1,214	¥1,257	▲ 43	-3.4%	¥1,277	▲ 63	-5.0%
	軽作業	¥1,191	¥1,133	58	5.1%	¥1,186	5	0.4%
	ドライバー	¥1,328	¥1,349	▲ 21	-1.6%	¥1,328	0	0.0%
	インストラクター・講師・教師	¥1,807	¥1,896	▲ 89	-4.7%	¥1,912	▲ 105	-5.5%
	その他	¥1,739	¥1,303	436	33.5%	¥1,565	174	11.1%
計	¥1,255	¥1,174	81	6.9%	¥1,254	1	0.1%	
総計（三大都市圏）	¥1,601	¥1,582	19	1.2%	¥1,577	24	1.6%	

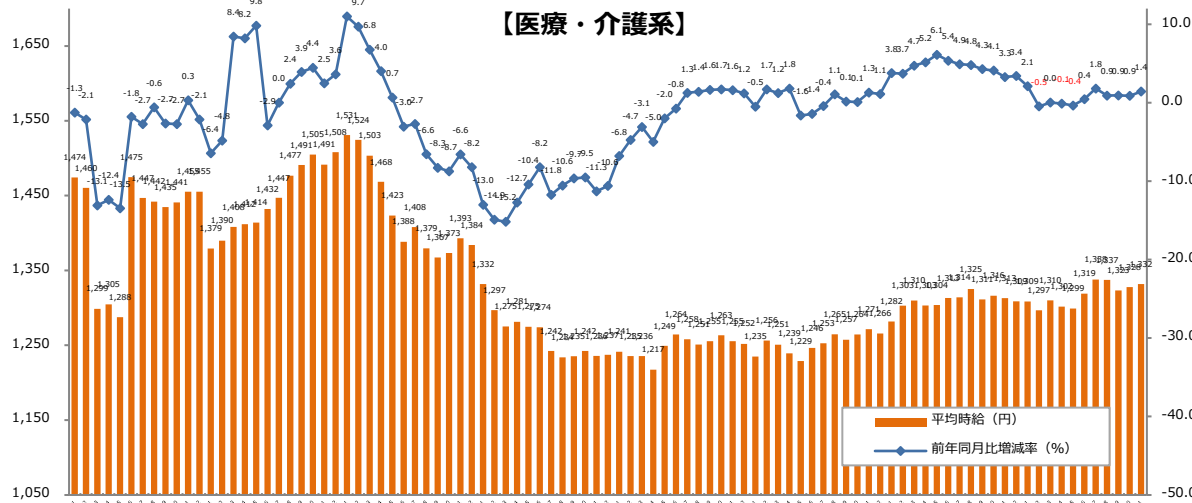
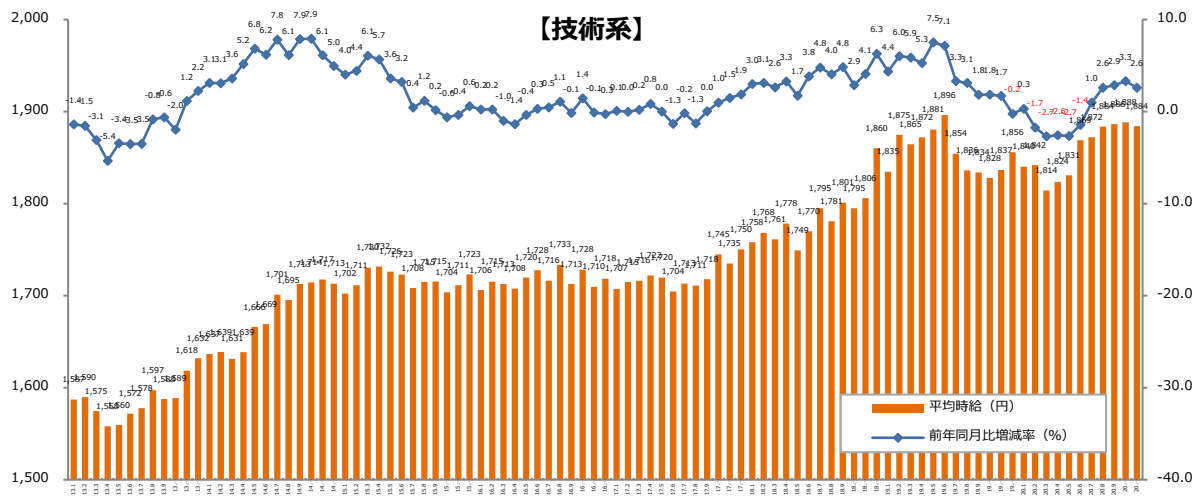
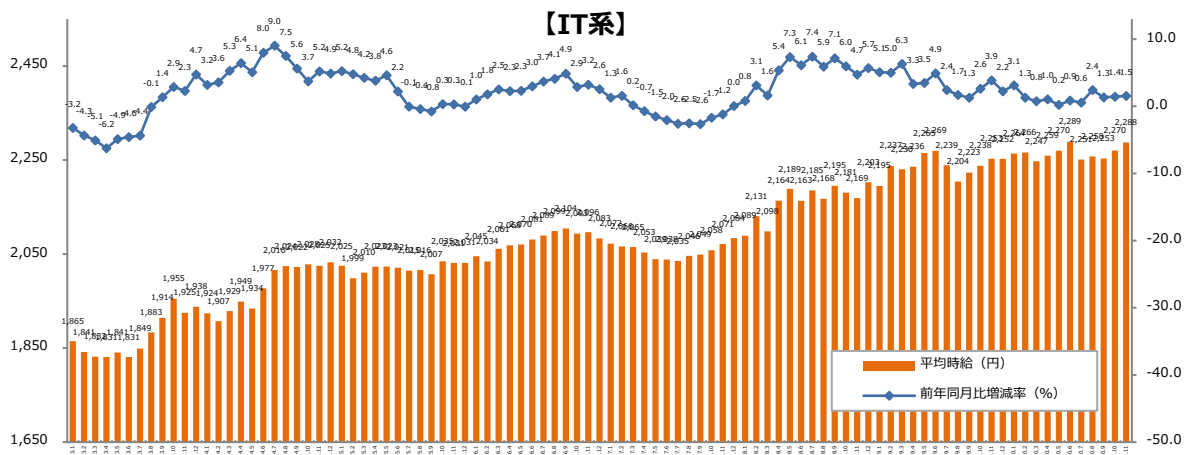
1：三大都市圏 募集時平均時給調査

▼職種大分類別 平均時給推移（三大都市圏） ※2013年1月からの推移



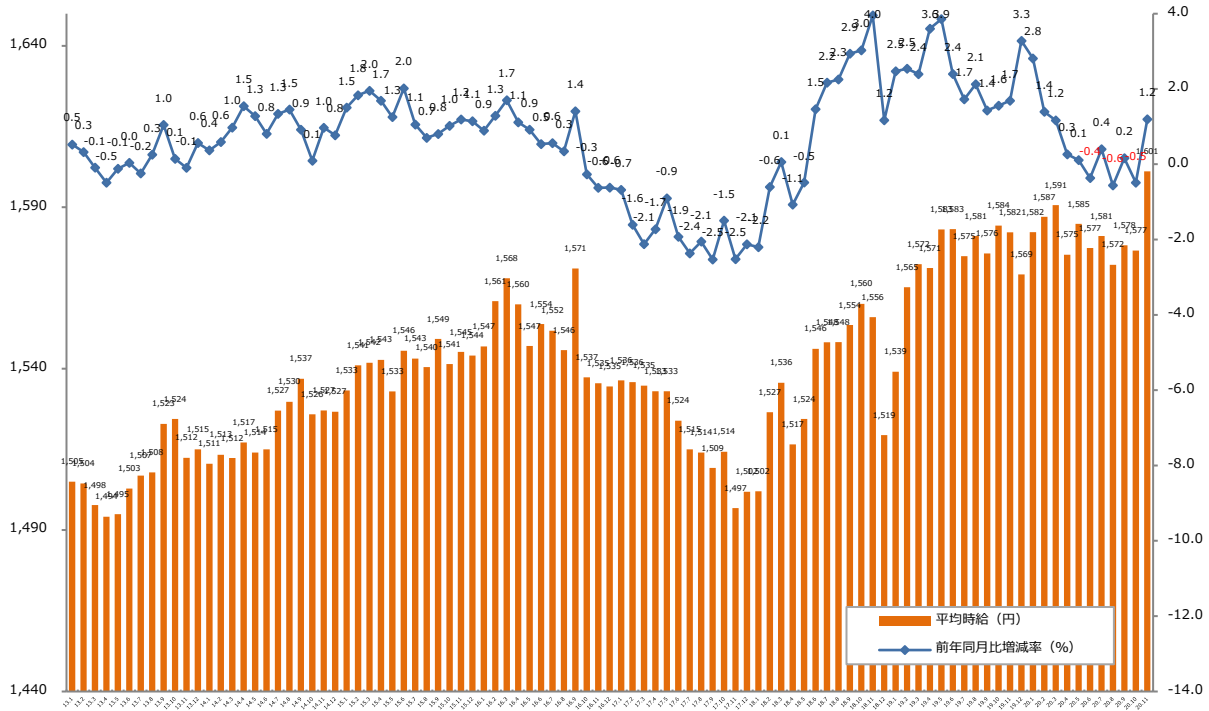
1 : 三大都市圏 募集時平均時給調査

▼職種大分類別 平均時給推移（三大都市圏） ※2013年1月からの推移

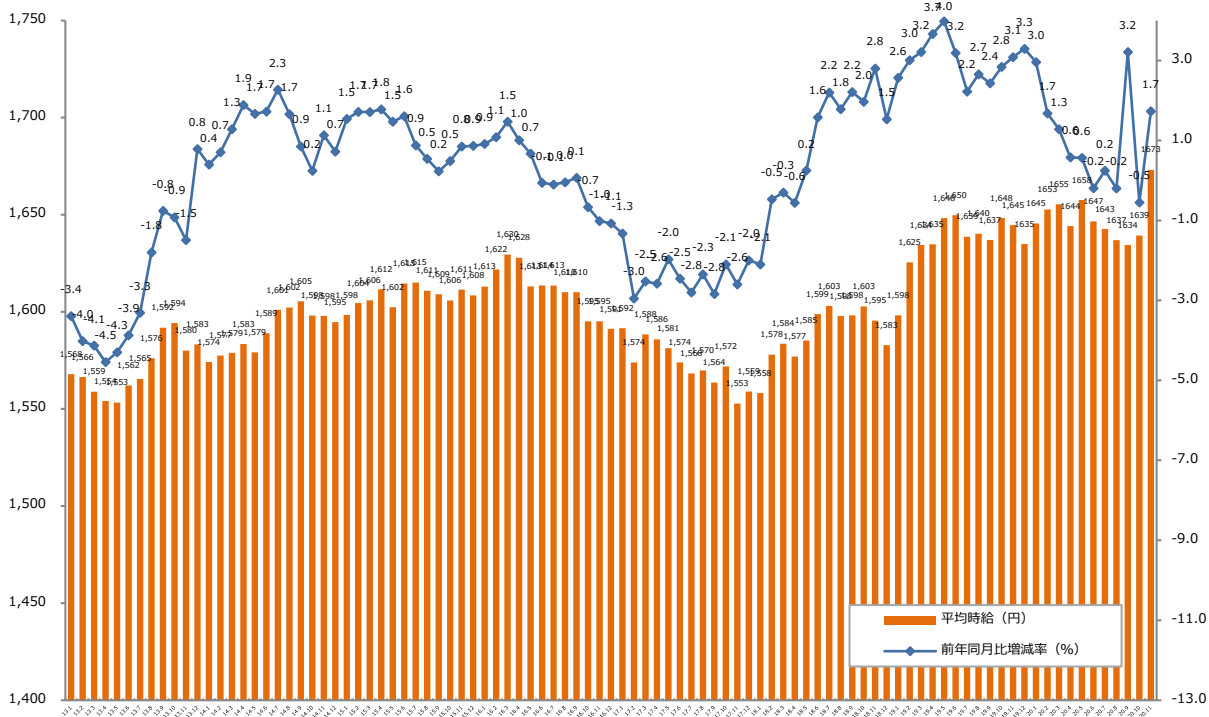


2：三大都市圏 エリア別 募集時平均時給調査

▼三大都市圏全体 平均時給推移 ※2013年1月からの推移

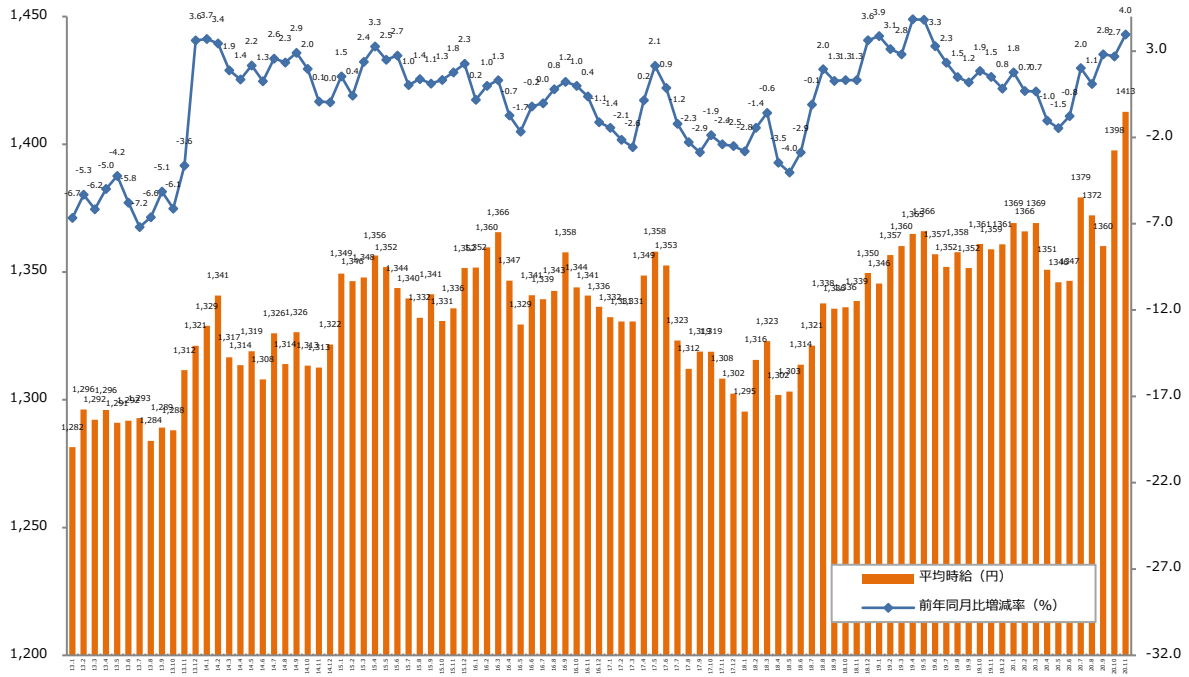


▼関東 平均時給推移 ※2013年1月からの推移

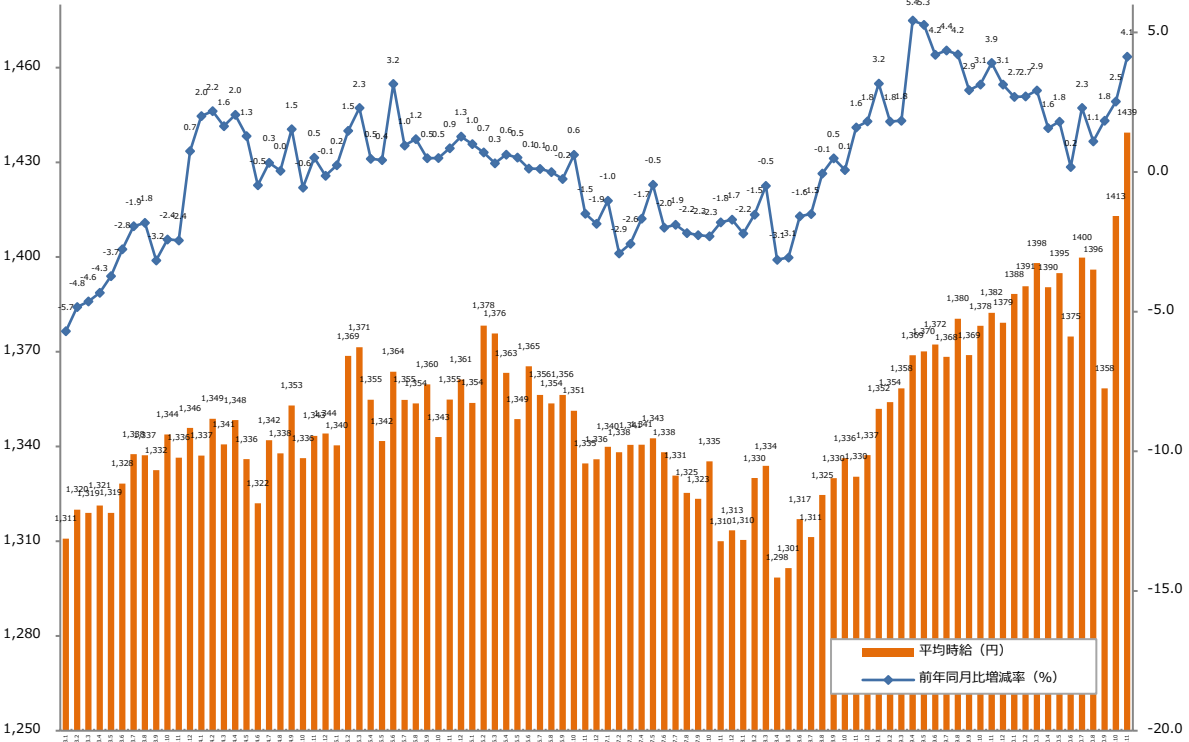


2 : 三大都市圏 エリア別 募集時平均時給調査

▼東海 平均時給推移 ※2013年1月からの推移



▼関西 平均時給推移 ※2013年1月からの推移



2：三大都市圏 エリア別 募集時平均時給調査

▼職種別平均時給（関東）：オフィスワーク、営業・販売・サービス、クリエイティブ

大分類職種	小分類職種	2020年11月 平均時給	前年同月比較（19.11）		前月比較（20.10）			
			平均時給	増減額	増減率	平均時給	増減額	増減率
オフィスワーク系	一般事務	¥1,598	¥1,604	▲ 6	-0.4%	¥1,569	29	1.8%
	営業事務	¥1,620	¥1,623	▲ 3	-0.2%	¥1,606	14	0.8%
	学校事務	¥1,469	¥1,483	▲ 14	-0.9%	¥1,480	▲ 11	-0.7%
	経理・財務・会計・英文経理	¥1,701	¥1,689	12	0.7%	¥1,691	10	0.6%
	秘書	¥1,722	¥1,768	▲ 47	-2.6%	¥1,732	▲ 10	-0.6%
	受付	¥1,512	¥1,564	▲ 52	-3.3%	¥1,487	25	1.7%
	総務・人事・法務	¥1,675	¥1,687	▲ 12	-0.7%	¥1,665	10	0.6%
	広報・宣伝・IR	¥1,748	¥1,752	▲ 4	-0.2%	¥1,706	42	2.4%
	企画・マーケティング	¥2,034	¥1,901	133	7.0%	¥1,981	53	2.6%
	貿易・国際事務	¥1,692	¥1,704	▲ 12	-0.7%	¥1,668	24	1.5%
	英文事務	¥1,804	¥1,783	21	1.2%	¥1,760	44	2.5%
	金融（銀行）事務	¥1,556	¥1,534	22	1.4%	¥1,543	13	0.8%
	金融（証券）事務	¥1,680	¥1,670	10	0.6%	¥1,669	11	0.6%
	金融（生保・損保）事務	¥1,575	¥1,580	▲ 5	-0.3%	¥1,585	▲ 10	-0.6%
	金融（その他）事務	¥1,615	¥1,595	20	1.2%	¥1,607	8	0.5%
	通訳・翻訳	¥2,095	¥2,050	45	2.2%	¥2,030	65	3.2%
	OAオペレーター	¥1,699	¥1,779	▲ 80	-4.5%	¥1,693	6	0.3%
	データ入力	¥1,477	¥1,502	▲ 25	-1.7%	¥1,485	▲ 8	-0.6%
	事務的軽作業	¥1,303	¥1,264	39	3.1%	¥1,291	12	0.9%
	その他事務系	¥1,594	¥1,590	4	0.3%	¥1,566	28	1.8%
計		¥1,629	¥1,635	▲ 6	-0.4%	¥1,612	17	1.1%
営業・販売・サービス系	営業・企画営業・ラウンダー	¥1,799	¥1,802	▲ 3	-0.2%	¥1,785	14	0.8%
	営業アシスタント	¥1,706	¥1,692	14	0.9%	¥1,706	0	0.0%
	販売（アパレル系）	¥1,381	¥1,411	▲ 30	-2.1%	¥1,387	▲ 6	-0.4%
	販売（家電・モバイル）	¥1,588	¥1,543	45	2.9%	¥1,594	▲ 6	-0.3%
	販売（その他）	¥1,382	¥1,447	▲ 65	-4.5%	¥1,359	23	1.6%
	デモンストレーター・MC	¥1,429	¥1,465	▲ 36	-2.5%	¥1,394	35	2.5%
	窓口・ショールーム・カウンター受付	¥1,410	¥1,418	▲ 8	-0.6%	¥1,404	6	0.4%
	旅行関連	¥1,488	¥1,516	▲ 28	-1.9%	¥1,505	▲ 17	-1.2%
	テレマーケティング・テレフォンオペレーター	¥1,557	¥1,554	3	0.2%	¥1,555	2	0.1%
	スーパーバイザー	¥1,744	¥1,793	▲ 48	-2.7%	¥1,742	2	0.1%
	その他営業・販売・サービス系	¥1,432	¥1,448	▲ 16	-1.1%	¥1,437	▲ 5	-0.3%
計		¥1,546	¥1,533	13	0.9%	¥1,542	4	0.3%
クリエイティブ系	WEBデザイナー	¥2,046	¥2,055	▲ 9	-0.4%	¥2,043	3	0.1%
	WEBディレクター	¥2,093	¥2,110	▲ 17	-0.8%	¥2,105	▲ 12	-0.6%
	WEB制作・編集	¥1,923	¥1,920	3	0.2%	¥1,955	▲ 32	-1.6%
	編集・校正・制作	¥1,737	¥1,748	▲ 11	-0.7%	¥1,735	2	0.1%
	デザイナー（ファッション・アクセサリ）・パタンナー	¥1,732	¥1,760	▲ 28	-1.5%	¥1,687	45	2.7%
	デザイナー（住宅・インテリア）	¥1,656	¥1,663	▲ 7	-0.4%	¥1,651	5	0.3%
	DTPオペレーター	¥1,708	¥1,719	▲ 11	-0.7%	¥1,727	▲ 19	-1.1%
	その他クリエイティブ職	¥2,002	¥1,883	119	6.3%	¥2,083	▲ 81	-3.9%
計		¥1,939	¥1,907	32	1.7%	¥1,953	▲ 14	-0.7%

2：三大都市圏 エリア別 募集時平均時給調査

▼職種別平均時給（関東）：IT、技術、医療・介護、その他

大分類職種	小分類職種	2020年11月 平均時給	前年同月比較（19.11）			前月比較（20.10）		
			平均時給	増減額	増減率	平均時給	増減額	増減率
IT系	ビジネスアプリケーション系SE	¥2,581	¥2,541	40	1.6%	¥2,553	28	1.1%
	制御系SE	¥2,180	¥2,523	▲ 343	-13.6%	¥2,200	▲ 20	-0.9%
	データベース系SE	¥2,591	¥2,536	55	2.2%	¥2,579	12	0.5%
	Web・スマホ系SE	¥2,652	¥2,632	20	0.8%	¥2,614	38	1.5%
	社内SE	¥2,330	¥2,386	▲ 56	-2.4%	¥2,342	▲ 12	-0.5%
	プログラマ	¥2,384	¥2,359	25	1.0%	¥2,367	17	0.7%
	ネットワークエンジニア	¥2,576	¥2,559	17	0.7%	¥2,553	23	0.9%
	テスト・評価	¥1,992	¥1,988	4	0.2%	¥1,912	80	4.2%
	運用管理・保守	¥2,174	¥2,199	▲ 25	-1.1%	¥2,161	13	0.6%
	ユーザーサポート・ヘルプデスク	¥1,961	¥1,915	46	2.4%	¥1,943	18	0.9%
	インストラクター・講師・教師	¥2,015	¥1,998	17	0.8%	¥1,925	90	4.7%
その他 IT系	¥2,235	¥2,313	▲ 78	-3.4%	¥2,289	▲ 54	-2.4%	
計		¥2,381	¥2,316	65	2.8%	¥2,358	23	1.0%
技術系	CADオペレーター	¥1,822	¥1,745	77	4.4%	¥1,836	▲ 14	-0.8%
	CAD・設計	¥2,009	¥1,972	37	1.9%	¥2,061	▲ 52	-2.5%
	ハード系設計	¥2,189	¥2,321	▲ 132	-5.6%	¥2,181	8	0.4%
	研究開発関連	¥2,014	¥2,040	▲ 26	-1.3%	¥2,035	▲ 21	-1.0%
	その他技術系	¥2,028	¥2,133	▲ 105	-4.9%	¥2,049	▲ 21	-1.0%
計		¥1,946	¥1,894	52	2.8%	¥1,957	▲ 11	-0.5%
医療・介護系	医療事務	¥1,347	¥1,325	22	1.7%	¥1,334	13	1.0%
	治験関連	¥1,983	¥2,019	▲ 36	-1.8%	¥2,070	▲ 87	-4.2%
	介護関連	¥1,342	¥1,329	13	1.0%	¥1,346	▲ 4	-0.3%
	看護師・准看護師	¥2,133	¥1,630	503	30.9%	¥2,093	40	1.9%
	研究開発関連	¥2,059	¥1,767	292	16.5%	¥2,136	▲ 77	-3.6%
	その他医療・介護関連	¥1,502	¥1,438	64	4.4%	¥1,478	24	1.6%
計		¥1,392	¥1,374	18	1.3%	¥1,391	1	0.1%
その他	製造業務	¥1,234	¥1,239	▲ 5	-0.4%	¥1,272	▲ 37	-3.0%
	軽作業	¥1,196	¥1,133	63	5.5%	¥1,184	12	1.0%
	ドライバー	¥1,353	¥1,383	▲ 30	-2.2%	¥1,328	25	1.8%
	インストラクター・講師・教師	¥1,956	¥1,914	42	2.2%	¥1,923	33	1.7%
	その他	¥1,618	¥1,348	270	20.0%	¥1,490	128	8.5%
計		¥1,231	¥1,170	61	5.2%	¥1,226	5	0.4%
総計（関東）		¥1,673	¥1,645	28	1.7%	¥1,639	34	2.1%



2：三大都市圏 エリア別 募集時平均時給調査

▼職種別平均時給（東海）：オフィスワーク、営業・販売・サービス、クリエイティブ

大分類職種	小分類職種	2020年11月 平均時給	前年同月比較（19.11）			前月比較（20.10）		
			平均時給	増減額	増減率	平均時給	増減額	増減率
オフィスワーク系	一般事務	¥1,333	¥1,352	▲ 19	-1.4%	¥1,316	17	1.3%
	営業事務	¥1,343	¥1,373	▲ 30	-2.2%	¥1,341	2	0.2%
	学校事務	¥1,268	¥1,282	▲ 14	-1.1%	¥1,259	9	0.8%
	経理・財務・会計・英文経理	¥1,363	¥1,372	▲ 9	-0.7%	¥1,347	16	1.2%
	秘書	¥1,383	¥1,365	18	1.3%	¥1,376	7	0.6%
	受付	¥1,297	¥1,319	▲ 22	-1.7%	¥1,322	▲ 25	-1.9%
	総務・人事・法務	¥1,396	¥1,378	18	1.3%	¥1,346	50	3.7%
	広報・宣伝・IR	¥1,475	¥1,375	100	7.3%	¥1,463	12	0.9%
	企画・マーケティング	¥1,648	¥1,501	147	9.8%	¥1,566	82	5.3%
	貿易・国際事務	¥1,401	¥1,427	▲ 26	-1.8%	¥1,379	22	1.6%
	英文事務	¥1,392	¥1,475	▲ 83	-5.6%	¥1,362	30	2.2%
	金融（銀行）事務	¥1,266	¥1,269	▲ 3	-0.2%	¥1,252	14	1.1%
	金融（証券）事務	¥1,321	¥1,374	▲ 53	-3.9%	¥1,316	5	0.3%
	金融（生保・損保）事務	¥1,359	¥1,335	24	1.8%	¥1,345	14	1.0%
	金融（その他）事務	¥1,292	¥1,276	16	1.3%	¥1,264	28	2.2%
	通訳・翻訳	¥1,460	¥1,620	▲ 160	-9.8%	¥1,464	▲ 4	-0.2%
	OAオペレーター	¥1,418	¥1,441	▲ 23	-1.6%	¥1,424	▲ 6	-0.4%
	データ入力	¥1,307	¥1,311	▲ 4	-0.3%	¥1,319	▲ 12	-0.9%
	事務的軽作業	¥1,209	¥1,284	▲ 75	-5.8%	¥1,250	▲ 41	-3.3%
	その他事務系	¥1,342	¥1,367	▲ 25	-1.8%	¥1,388	▲ 46	-3.3%
計		¥1,343	¥1,361	▲ 18	-1.3%	¥1,330	13	1.0%
営業・販売・サービス系	営業・企画営業・ラウンダー	¥1,524	¥1,495	29	1.9%	¥1,535	▲ 11	-0.7%
	営業アシスタント	¥1,411	¥1,372	39	2.9%	¥1,383	28	2.0%
	販売（アパレル系）	¥1,428	¥1,362	66	4.8%	¥1,426	2	0.1%
	販売（家電・モバイル）	¥1,518	¥1,528	▲ 10	-0.6%	¥1,486	32	2.2%
	販売（その他）	¥1,313	¥1,390	▲ 77	-5.5%	¥1,326	▲ 13	-1.0%
	デモンストレーター・MC	¥1,319	¥1,420	▲ 101	-7.1%	¥1,475	▲ 156	-10.5%
	窓口・ショールーム・カウンター受付	¥1,424	¥1,310	114	8.8%	¥1,372	52	3.8%
	旅行関連	¥1,238	¥1,149	89	7.7%	¥1,210	28	2.3%
	テレマーケティング・テレフォンオペレーター	¥1,334	¥1,338	▲ 4	-0.3%	¥1,319	15	1.2%
	スーパーバイザー	¥1,631	¥1,600	31	2.0%	¥1,673	▲ 42	-2.5%
	その他営業・販売・サービス系	¥1,267	¥1,286	▲ 19	-1.4%	¥1,288	▲ 21	-1.7%
	計		¥1,374	¥1,361	13	0.9%	¥1,369	5
クリエイティブ系	WEBデザイナー	¥1,547	¥1,475	72	4.9%	¥1,613	▲ 66	-4.1%
	WEBディレクター	¥1,697	¥1,817	▲ 120	-6.6%	¥1,826	▲ 129	-7.1%
	WEB制作・編集	¥1,572	¥1,510	62	4.1%	¥1,639	▲ 67	-4.1%
	編集・校正・制作	¥1,485	¥1,565	▲ 80	-5.1%	¥1,504	▲ 19	-1.2%
	デザイナー（ファッション・アクセサリー）・パタンナー	¥1,296	¥1,333	▲ 37	-2.8%	¥1,240	56	4.5%
	デザイナー（住宅・インテリア）	¥1,381	¥1,325	56	4.2%	¥1,414	▲ 33	-2.3%
	DTPオペレーター	¥1,427	¥1,408	19	1.4%	¥1,389	38	2.7%
	その他クリエイティブ職	¥1,535	¥1,315	220	16.7%	¥1,415	120	8.5%
計		¥1,512	¥1,516	▲ 4	-0.3%	¥1,547	▲ 35	-2.2%

2：三大都市圏 エリア別 募集時平均時給調査

▼職種別平均時給（東海）：IT、技術、医療・介護、その他

IT系	ビジネスアプリケーション系SE	¥2,246	¥2,198	48	2.2%	¥2,267	▲ 21	-0.9%
	制御系SE	¥1,952	¥1,954	▲ 2	-0.1%	¥2,139	▲ 187	-8.7%
	データベース系SE	¥2,222	¥1,950	272	13.9%	¥2,211	11	0.5%
	Web・スマホ系SE	¥2,068	¥1,815	253	13.9%	¥2,068	0	0.0%
	社内SE	¥1,938	¥1,912	26	1.4%	¥2,006	▲ 68	-3.4%
	プログラマ	¥2,012	¥2,041	▲ 29	-1.4%	¥2,075	▲ 63	-3.0%
	ネットワークエンジニア	¥2,188	¥2,268	▲ 80	-3.6%	¥2,226	▲ 38	-1.7%
	テスト・評価	¥1,822	¥1,779	43	2.5%	¥1,864	▲ 42	-2.2%
	運用管理・保守	¥1,997	¥1,972	25	1.3%	¥2,106	▲ 109	-5.2%
	ユーザーサポート・ヘルプデスク	¥1,696	¥1,618	78	4.8%	¥1,762	▲ 66	-3.7%
	インストラクター・講師・教師	¥1,563	¥1,500	63	4.2%	¥1,550	13	0.8%
	その他 IT系	¥2,043	¥1,905	138	7.3%	¥2,002	41	2.0%
計		¥2,056	¥2,002	54	2.7%	¥2,114	▲ 58	-2.7%
技術系	CADオペレーター	¥1,673	¥1,524	149	9.8%	¥1,695	▲ 22	-1.3%
	CAD・設計	¥1,727	¥1,648	79	4.8%	¥1,725	2	0.1%
	ハード系設計	¥1,948	¥2,257	▲ 309	-13.7%	¥1,944	4	0.2%
	研究開発関連	¥1,906	¥1,923	▲ 17	-0.9%	¥1,742	164	9.4%
	その他技術系	¥2,079	¥2,084	▲ 5	-0.2%	¥2,027	52	2.6%
	計		¥1,805	¥1,760	45	2.6%	¥1,820	▲ 15
医療・介護系	医療事務	¥1,218	¥1,171	47	4.0%	¥1,189	29	2.4%
	治験関連	-	-	-	-	¥1,300	-	-
	介護関連	¥1,226	¥1,198	28	2.3%	¥1,226	0	0.0%
	看護師・准看護師	¥1,726	¥1,490	236	15.8%	¥1,729	▲ 23	-0.2%
	研究開発関連	¥1,404	¥1,500	▲ 96	-6.4%	¥1,317	87	6.6%
	その他医療・介護関連	¥1,157	¥1,232	▲ 75	-6.1%	¥1,178	▲ 21	-1.8%
計		¥1,226	¥1,202	24	2.0%	¥1,226	0	0.0%
その他	製造業務	¥1,187	¥1,309	▲ 122	-9.3%	¥1,315	▲ 128	-9.7%
	軽作業	¥1,207	¥1,159	48	4.1%	¥1,223	▲ 16	-1.3%
	ドライバー	¥1,300	¥1,288	12	0.9%	¥1,392	▲ 92	-6.6%
	インストラクター・講師・教師	¥1,918	¥1,824	94	5.1%	¥2,011	▲ 93	-4.6%
	その他	¥1,804	¥1,240	564	45.5%	¥1,673	131	7.8%
計		¥1,314	¥1,212	102	8.4%	¥1,325	▲ 11	-0.8%
総計（東海）		¥1,413	¥1,359	54	4.0%	¥1,398	15	1.1%

2：三大都市圏 エリア別 募集時平均時給調査

▼職種別平均時給（関西）：オフィスワーク、営業・販売・サービス、クリエイティブ

大分類職種	小分類職種	2020年11月 平均時給	前年同月比較（19.11）		前月比較（20.10）			
			平均時給	増減額	増減率	平均時給	増減額	増減率
オフィスワーク系	一般事務	¥1,371	¥1,356	15	1.1%	¥1,369	2	0.2%
	営業事務	¥1,405	¥1,398	7	0.5%	¥1,415	▲ 10	-0.7%
	学校事務	¥1,274	¥1,257	17	1.4%	¥1,287	▲ 13	-1.0%
	経理・財務・会計・英文経理	¥1,433	¥1,401	32	2.3%	¥1,435	▲ 2	-0.1%
	秘書	¥1,481	¥1,436	45	3.1%	¥1,508	▲ 27	-1.8%
	受付	¥1,328	¥1,325	3	0.2%	¥1,299	29	2.2%
	総務・人事・法務	¥1,413	¥1,400	13	0.9%	¥1,422	▲ 9	-0.6%
	広報・宣伝・IR	¥1,446	¥1,499	▲ 53	-3.6%	¥1,446	0	0.0%
	企画・マーケティング	¥1,500	¥1,503	▲ 3	-0.2%	¥1,453	47	3.2%
	貿易・国際事務	¥1,469	¥1,477	▲ 8	-0.5%	¥1,463	6	0.4%
	英文事務	¥1,677	¥1,511	166	11.0%	¥1,571	106	6.8%
	金融（銀行）事務	¥1,345	¥1,278	67	5.3%	¥1,338	7	0.5%
	金融（証券）事務	¥1,463	¥1,485	▲ 22	-1.5%	¥1,491	▲ 28	-1.9%
	金融（生保・損保）事務	¥1,446	¥1,387	59	4.3%	¥1,450	▲ 4	-0.3%
	金融（その他）事務	¥1,430	¥1,267	163	12.9%	¥1,321	109	8.3%
	通訳・翻訳	¥1,686	¥1,828	▲ 142	-7.8%	¥1,664	22	1.3%
	OAオペレーター	¥1,522	¥1,619	▲ 97	-6.0%	¥1,495	27	1.8%
	データ入力	¥1,324	¥1,280	44	3.4%	¥1,308	16	1.3%
	事務的軽作業	¥1,221	¥1,206	15	1.2%	¥1,284	▲ 63	-4.9%
	その他事務系	¥1,431	¥1,419	12	0.8%	¥1,412	19	1.3%
計		¥1,391	¥1,369	22	1.6%	¥1,392	▲ 1	-0.0%
営業・販売・サービス系	営業・企画営業・ラウンダー	¥1,524	¥1,557	▲ 33	-2.1%	¥1,484	40	2.7%
	営業アシスタント	¥1,717	¥1,590	127	8.0%	¥1,575	142	9.0%
	販売（アパレル系）	¥1,465	¥1,382	83	6.0%	¥1,381	84	6.1%
	販売（家電・モバイル）	¥1,464	¥1,487	▲ 23	-1.5%	¥1,442	22	1.6%
	販売（その他）	¥1,381	¥1,269	112	8.9%	¥1,361	20	1.5%
	デモンストレーター・MC	¥1,302	¥1,277	25	2.0%	¥1,323	▲ 20	-1.5%
	窓口・ショールーム・カウンター受付	¥1,266	¥1,257	9	0.7%	¥1,249	17	1.4%
	旅行関連	¥1,167	¥1,262	▲ 95	-7.6%	¥1,250	▲ 83	-6.7%
	テレマーケティング・テレフォンオペレーター	¥1,352	¥1,341	11	0.8%	¥1,363	▲ 11	-0.8%
	スーパーバイザー	¥1,525	¥1,625	▲ 100	-6.1%	¥1,750	▲ 225	-12.9%
	その他営業・販売・サービス系	¥1,293	¥1,244	49	3.9%	¥1,291	2	0.1%
	計		¥1,375	¥1,347	28	2.1%	¥1,365	10
クリエイティブ系	WEBデザイナー	¥1,636	¥1,573	63	4.0%	¥1,588	48	3.0%
	WEBディレクター	¥1,672	¥1,659	13	0.8%	¥1,693	▲ 21	-1.2%
	WEB制作・編集	¥1,648	¥1,584	64	4.0%	¥1,619	29	1.8%
	編集・校正・制作	¥1,500	¥1,449	51	3.5%	¥1,598	▲ 98	-6.1%
	デザイナー（ファッション・アクセサリ）・パタンナー	¥1,400	¥1,600	▲ 200	-12.5%	¥1,413	▲ 13	-0.9%
	デザイナー（住宅・インテリア）	¥1,424	¥1,623	▲ 199	-12.3%	¥1,429	▲ 5	-0.4%
	DTPオペレーター	¥1,488	¥1,424	64	4.5%	¥1,466	22	1.5%
	その他クリエイティブ職	¥1,593	¥1,704	▲ 111	-6.5%	¥1,531	62	4.1%
計		¥1,590	¥1,544	46	3.0%	¥1,574	16	1.0%

2：三大都市圏 エリア別 募集時平均時給調査

▼職種別平均時給（関西）：IT、技術、医療・介護、その他

大分類職種	小分類職種	2020年11月 平均時給	前年同月比較（19.11）			前月比較（20.10）		
			平均時給	増減額	増減率	平均時給	増減額	増減率
IT系	ビジネスアプリケーション系SE	¥2,197	¥2,174	23	1.0%	¥2,148	49	2.3%
	制御系SE	¥2,045	¥2,353	▲ 308	-13.1%	¥1,971	74	3.8%
	データベース系SE	¥2,280	¥2,137	143	6.7%	¥2,136	144	6.7%
	Web・スマホ系SE	¥2,256	¥2,132	124	5.8%	¥2,219	37	1.7%
	社内SE	¥1,930	¥1,914	16	0.8%	¥1,867	63	3.3%
	プログラマ	¥2,109	¥2,159	▲ 50	-2.3%	¥2,079	30	1.5%
	ネットワークエンジニア	¥2,196	¥2,277	▲ 81	-3.6%	¥2,179	17	0.8%
	テスト・評価	¥1,829	¥1,794	35	1.9%	¥1,777	52	2.9%
	運用管理・保守	¥1,996	¥1,939	57	3.0%	¥1,913	83	4.3%
	ユーザーサポート・ヘルプデスク	¥1,683	¥1,644	39	2.3%	¥1,666	17	1.0%
	インストラクター・講師・教師	¥1,617	¥1,745	▲ 128	-7.4%	¥1,636	▲ 19	-1.2%
その他 IT系	¥1,915	¥2,012	▲ 97	-4.9%	¥1,779	137	7.6%	
計		¥2,057	¥1,982	75	3.8%	¥2,004	53	2.6%
技術系	CADオペレーター	¥1,612	¥1,566	46	2.9%	¥1,592	20	1.3%
	CAD・設計	¥1,810	¥1,948	▲ 138	-7.1%	¥1,805	5	0.3%
	ハード系設計	¥1,977	¥2,107	▲ 130	-6.2%	¥1,916	61	3.2%
	研究開発関連	¥1,754	¥1,841	▲ 87	-4.8%	¥1,683	71	4.2%
	その他技術系	¥1,791	¥2,020	▲ 229	-11.4%	¥1,750	41	2.3%
計		¥1,728	¥1,740	▲ 12	-0.7%	¥1,708	20	1.1%
医療・介護系	医療事務	¥1,183	¥1,182	1	0.1%	¥1,180	3	0.2%
	治験関連	¥1,750	¥1,706	44	2.6%	¥2,250	▲ 500	-22.2%
	介護関連	¥1,224	¥1,203	21	1.7%	¥1,228	▲ 4	-0.3%
	看護師・准看護師	¥1,599	¥1,283	316	24.6%	¥1,534	65	4.3%
	研究開発関連	¥1,650	¥1,483	167	11.2%	¥1,650	0	0.0%
	その他医療・介護関連	¥1,156	¥1,223	▲ 67	-5.4%	¥1,137	19	1.7%
計		¥1,222	¥1,206	16	1.3%	¥1,224	▲ 2	-0.2%
その他	製造業務	¥1,203	¥1,255	▲ 52	-4.1%	¥1,246	▲ 43	-3.4%
	軽作業	¥1,167	¥1,113	54	4.8%	¥1,163	4	0.3%
	ドライバー	¥1,150	¥1,252	▲ 102	-8.1%	¥1,274	▲ 124	-9.7%
	インストラクター・講師・教師	¥1,699	¥1,881	▲ 182	-9.7%	¥1,873	▲ 174	-9.3%
	その他	¥1,763	¥1,205	558	46.3%	¥1,578	185	11.7%
計		¥1,259	¥1,158	101	8.7%	¥1,279	▲ 20	-1.6%
総計（関西）		¥1,439	¥1,382	57	4.1%	¥1,413	26	1.9%

本ニュースリリースに関する問合せ先

広報担当：大原、松田、清水、関

<https://corp.en-japan.com/>

エン・ジャパン株式会社

〒163-1335 新宿区西新宿6-5-1 新宿アイランドタワー

TEL：03-3342-6590 FAX：03-3342-8525 MAIL：en-press@en-japan.com