

2011年8月30日
株式会社リクルート
2011年7月 派遣スタッフ募集時平均時給調査

三大都市圏の7月度平均時給は1,483円で、
9カ月連続の前年同月比プラス。
2年5カ月ぶりに1,480円を上回る。

株式会社リクルート(本社:東京都千代田区、代表取締役社長 兼 CEO:柏木 齊)は、当社発行の求人情報サイト『リクナビ派遣』に掲載された求人情報より、2011年7月の「派遣スタッフ募集時平均時給調査」をまとめましたので、ご報告いたします。

【三大都市圏・全体】

○三大都市圏(関東、東海、関西)の平均時給は、1,483円(前年同月1,458円、前月1,473円)

[3P]

三大都市圏全体の平均時給は9カ月連続で前年同月比プラス。そのプラス幅は3カ月連続で拡大している。また、職種別では、5職種中3職種が前年同月を上回り、クリエイティブ系(前年同月比増減額+19円、増減率+1.2%)は15カ月連続で、オフィスワーク系(同+9円、同+0.6%)は7カ月連続で前年同月比プラスを記録。

【三大都市圏・エリア別】

6月度に続き、関東、東海、関西すべてで前年同月比プラス。

○関東の平均時給は1,564円(前年同月1,529円、前月1,547円)

[8P]

関東全体の平均時給は9カ月連続で前年同月比プラスを記録し、そのプラス幅は3カ月連続で拡大。2008年12月度以来の、1,560円台となった。職種別では、クリエイティブ系(前年同月比増減額+4円、増減率+0.2%)が9カ月連続で前年同月を上回り、IT・技術系(同+8円、同+0.4%)の平均時給は2年2カ月ぶりに1,940円を上回った。

○東海の平均時給は1,310円(前年同月1,304円、前月1,308円)

[12P]

東海全体の平均時給は7カ月連続の前年同月比プラス。職種別では、IT・技術系(前年同月比増減額+10円、増減率+0.7%)、クリエイティブ系(同+13円、同+1.0%)が前年同月比マイナスからプラスに転じ、5職種中4職種が前年同月を上回っている。クリエイティブ系の平均時給は、2010年9月以来の1,340円越えとなった。

○関西の平均時給は1,329円(前年同月1,319円、前月1,327円)

[16P]

関西全体の平均時給は2カ月連続の前年同月比プラス。職種別では、医療介護・教育系(前年同月比増減額+23円、増減率+1.7%)が前年同月比マイナスからプラスに転じるとともに、前年同月比マイナスが続くIT・技術系(同▲39円、同▲2.4%)、クリエイティブ系(同▲17円、同▲1.2%)もマイナス幅が縮小している。

【本件に関するお問い合わせ先】

https://www.recruit.jp/form/inquiry_press.php

【調査概要】

当社発行の求人情報サイト『リクナビ派遣』に掲載された求人情報より、派遣スタッフの募集時平均時給を集計いたしました。

<集計対象期間について>

2011年6月29日 10:00 ~ 2011年7月27日 10:00

<集計対象職種について>

オフィスワーク系 : OA事務、営業事務、貿易・国際事務、特許事務、英文事務、通訳・翻訳など
 営業・販売・サービス系 : 営業・企画営業、営業アシスタント、販売、接客・ショールーム・カウンター窓口など
 IT・技術系 : SE・プログラマ・ネットワークエンジニア、運用管理・保守、ユーザーサポート・ヘルプデスクなど
 クリエイティブ系 : デザイナー、Web関連、編集・制作・校正など
 医療介護・教育系 : 医療事務、治験関連、介護関連、看護師・准看護師、研究開発、インストラクター・講師など

※製造・物流・軽作業・その他の職種は、掲載求人件数に変動が大きいいため、集計対象より除外しております。

※2009年9月度調査より、医療・介護系の集計職種範囲を拡大し、医療介護・教育系として平均を算出しております。

※2010年5月度までの一般事務は、6月度以降はOA事務に職種名変更しております。

<集計対象媒体について>

『リクナビ派遣』 : 派遣の仕事探しの総合求人情報サイト。関東、東海、関西エリアを中心に、全国8版を展開。

<http://rikunabi-haken.yahoo.co.jp>

<エリア区分について>

対象媒体に掲載される求人情報の勤務所在地に準拠し、以下の通りとしました。

関東 : 東京都、神奈川県、千葉県、埼玉県、茨城県、栃木県、群馬県、山梨県

東海 : 愛知県、三重県、岐阜県、静岡県

関西 : 大阪府、兵庫県、京都府、奈良県、滋賀県、和歌山県

<集計対象件数>

掲載の求人情報延べ件数を集計。

2011年7月 113,123件

	関東	東海	関西
オフィスワーク系	32,531	4,855	10,053
営業・販売・サービス系	18,351	4,127	7,811
IT・技術系	12,378	1,627	4,331
クリエイティブ系	6,468	460	1,161
医療介護・教育系	5,345	882	2,743
全体	75,073	11,951	26,099

<(参考)集計対象件数の推移>

		1月	2月	3月	4月	5月	6月	7月	8月	9月	10月	11月	12月
関東	2007年	227,751	254,898	225,343	236,820	209,627	193,383	246,370	247,691	279,038	212,618	198,485	
	2008年	195,308	241,819	276,791	310,216	200,279	205,833	228,671	150,099	173,306	220,596	143,885	130,405
	2009年	104,184	93,759	86,185	82,436	41,378	56,884	74,265	49,734	74,726	64,056	62,535	62,323
	2010年	62,751	67,714	86,772	60,649	48,250	85,185	67,379	70,234	95,712	77,705	75,492	79,078
	2011年	81,728	86,722	117,319	86,929	62,825	97,221	75,073					
東海	2007年	36,494	38,855	40,776	44,228	35,557	35,289	49,460	44,577	48,618	39,186	35,502	
	2008年	34,444	43,802	47,729	54,120	37,216	40,364	43,939	28,897	31,286	39,042	27,321	25,716
	2009年	20,510	16,628	15,796	13,599	7,895	10,551	13,148	10,591	14,903	11,286	11,745	11,514
	2010年	11,315	12,085	14,971	9,614	8,069	14,542	10,979	11,040	15,288	12,242	12,484	13,133
	2011年	12,965	12,897	17,329	12,522	9,369	14,708	11,951					
関西	2007年	63,470	66,743	63,709	70,609	62,166	59,112	74,155	69,040	81,448	62,074	57,598	
	2008年	60,047	66,210	69,103	78,560	54,925	57,969	66,328	47,891	51,239	66,990	48,078	44,969
	2009年	38,832	34,601	35,581	33,653	17,996	24,801	31,594	22,648	30,346	23,606	22,894	22,494
	2010年	23,023	23,913	30,503	21,480	15,804	27,231	21,790	21,202	29,249	24,548	24,519	25,746
	2011年	26,178	27,408	34,597	26,108	20,507	32,831	26,099					

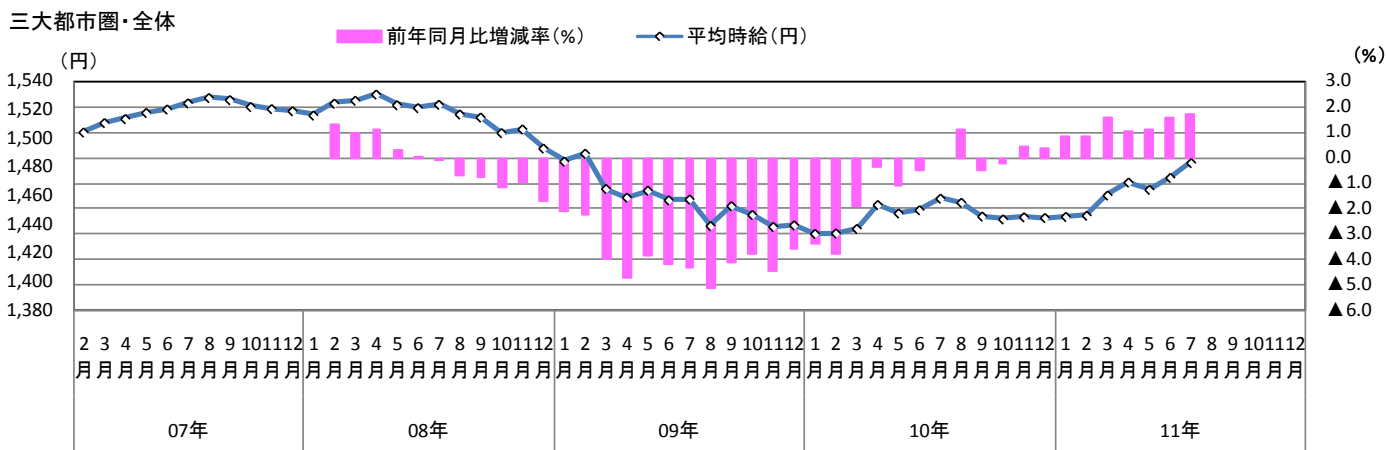
1. 三大都市圏 募集時平均時給調査

■三大都市圏(関東、東海、関西) 職種大分類別 平均時給推移

		1月	2月	3月	4月	5月	6月	7月	8月	9月	10月	11月	12月	
平均時給 (円)	2007年													
	オフィスワーク系		1,486	1,490	1,487	1,487	1,489	1,491	1,495	1,493	1,494	1,494	1,495	
	営業・販売・サービス系		1,403	1,403	1,403	1,397	1,399	1,410	1,407	1,406	1,407	1,407	1,405	
	IT・技術系		1,755	1,773	1,795	1,822	1,831	1,827	1,831	1,835	1,840	1,851	1,827	
	クリエイティブ系		1,574	1,574	1,583	1,585	1,588	1,598	1,593	1,605	1,594	1,587	1,586	
	医療・介護系		1,441	1,453	1,438	1,434	1,461	1,457	1,451	1,464	1,468	1,430	1,439	
	全体		1,504	1,511	1,514	1,518	1,520	1,525	1,528	1,527	1,522	1,521	1,519	
	2008年													
	オフィスワーク系	1,490	1,493	1,497	1,499	1,489	1,488	1,491	1,487	1,482	1,472	1,468	1,460	
	営業・販売・サービス系	1,400	1,404	1,400	1,400	1,392	1,391	1,390	1,389	1,389	1,393	1,391	1,377	
	IT・技術系	1,831	1,842	1,850	1,857	1,853	1,855	1,839	1,813	1,813	1,823	1,829	1,816	
	クリエイティブ系	1,598	1,615	1,610	1,600	1,592	1,594	1,599	1,601	1,603	1,597	1,587	1,579	
	医療・介護系	1,447	1,452	1,452	1,495	1,452	1,434	1,446	1,444	1,445	1,458	1,450	1,441	
	全体	1,516	1,524	1,526	1,531	1,523	1,521	1,524	1,517	1,515	1,504	1,506	1,493	
	2009年													
	オフィスワーク系	1,444	1,439	1,391	1,412	1,399	1,396	1,401	1,395	1,406	1,408	1,406	1,406	
	営業・販売・サービス系	1,369	1,368	1,356	1,350	1,347	1,347	1,338	1,336	1,340	1,351	1,342	1,332	
	IT・技術系	1,825	1,837	1,851	1,843	1,859	1,817	1,822	1,773	1,818	1,807	1,784	1,780	
	クリエイティブ系	1,584	1,578	1,567	1,558	1,539	1,561	1,570	1,548	1,564	1,557	1,559	1,574	
	医療・介護・教育系*	1,422	1,444	1,464	1,486	1,521	1,518	1,520	1,517	1,514	1,488	1,489	1,502	
全体	1,484	1,490	1,465	1,459	1,464	1,457	1,458	1,439	1,453	1,447	1,439	1,440		
2010年														
オフィスワーク系	1,400	1,395	1,392	1,407	1,414	1,415	1,423	1,424	1,414	1,412	1,408	1,405		
営業・販売・サービス系	1,334	1,332	1,333	1,341	1,336	1,335	1,337	1,336	1,332	1,335	1,328	1,321		
IT・技術系	1,768	1,776	1,780	1,816	1,770	1,793	1,817	1,817	1,801	1,797	1,803	1,794		
クリエイティブ系	1,566	1,567	1,560	1,556	1,565	1,568	1,571	1,566	1,579	1,581	1,580	1,585		
医療・介護・教育系*	1,484	1,485	1,479	1,501	1,502	1,497	1,480	1,457	1,449	1,480	1,477	1,463		
全体	1,434	1,434	1,437	1,454	1,448	1,450	1,458	1,455	1,446	1,444	1,445	1,445		
2011年														
オフィスワーク系	1,405	1,405	1,407	1,427	1,431	1,434	1,432	1,432						
営業・販売・サービス系	1,326	1,330	1,336	1,335	1,333	1,335	1,334	1,334						
IT・技術系	1,785	1,768	1,812	1,806	1,788	1,795	1,823	1,823						
クリエイティブ系	1,582	1,581	1,591	1,599	1,585	1,588	1,590	1,590						
医療・介護・教育系*	1,452	1,476	1,479	1,473	1,484	1,469	1,467	1,467						
全体	1,446	1,446	1,460	1,469	1,464	1,473	1,483	1,483						
前年同月比 増減率														
オフィスワーク系	0.4%	0.7%	1.1%	1.4%	1.2%	1.3%	0.6%	0.6%						
営業・販売・サービス系	▲0.6%	▲0.2%	0.2%	▲0.4%	▲0.2%	0.0%	▲0.2%	▲0.2%						
IT・技術系	1.0%	▲0.5%	1.8%	▲0.6%	1.0%	0.1%	0.3%	0.3%						
クリエイティブ系	1.0%	0.9%	2.0%	2.8%	1.3%	1.3%	1.2%	1.2%						
医療・介護・教育系*	▲2.2%	▲0.6%	0.0%	▲1.9%	▲1.2%	▲1.9%	▲0.9%	▲0.9%						
全体	0.8%	0.8%	1.6%	1.0%	1.1%	1.6%	1.7%	1.7%						

※製造・物流・軽作業・その他の職種は、掲載求人数に変動が大きい為、集計対象より除外しております。
*2009年9月度調査より、医療・介護系の集計職種範囲を拡大し、医療・介護・教育系として平均を算出しております。

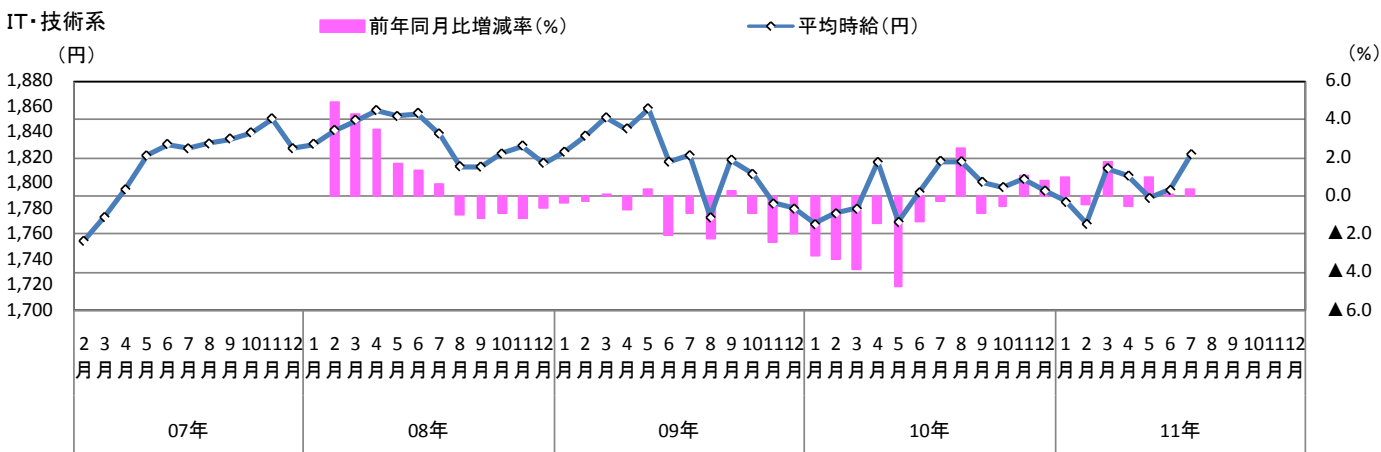
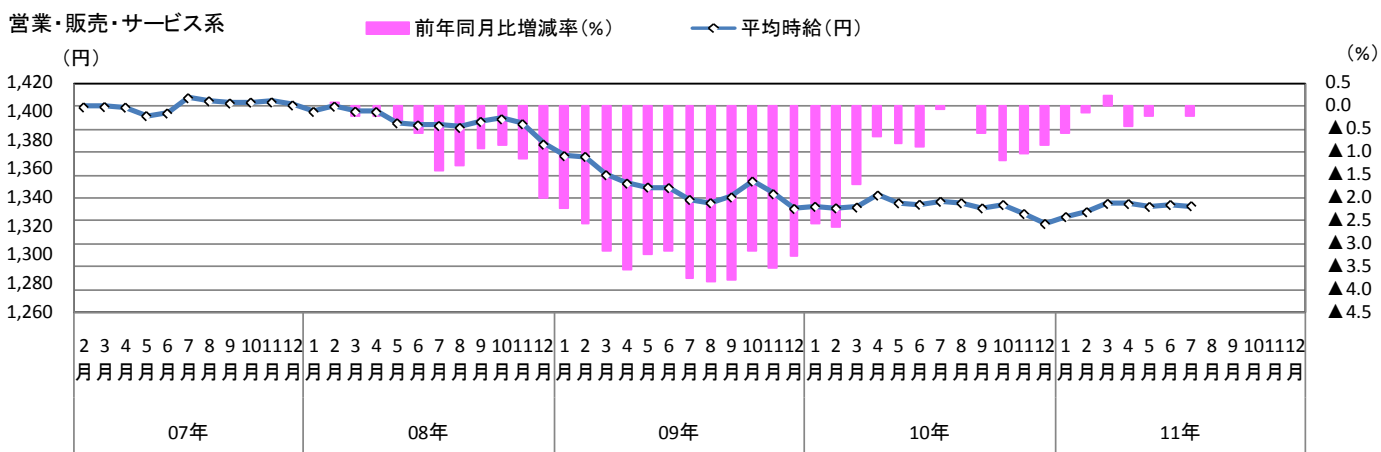
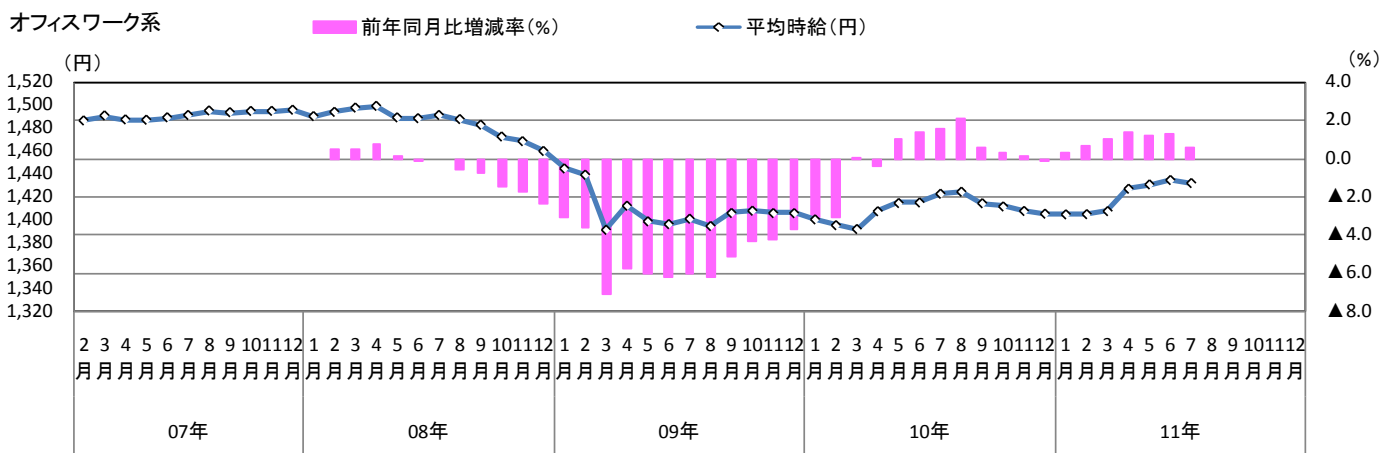
■三大都市圏(関東、東海、関西) 平均時給推移



11年7月：1,483円
前月比：10円、0.7%
前年同月比：25円、1.7%

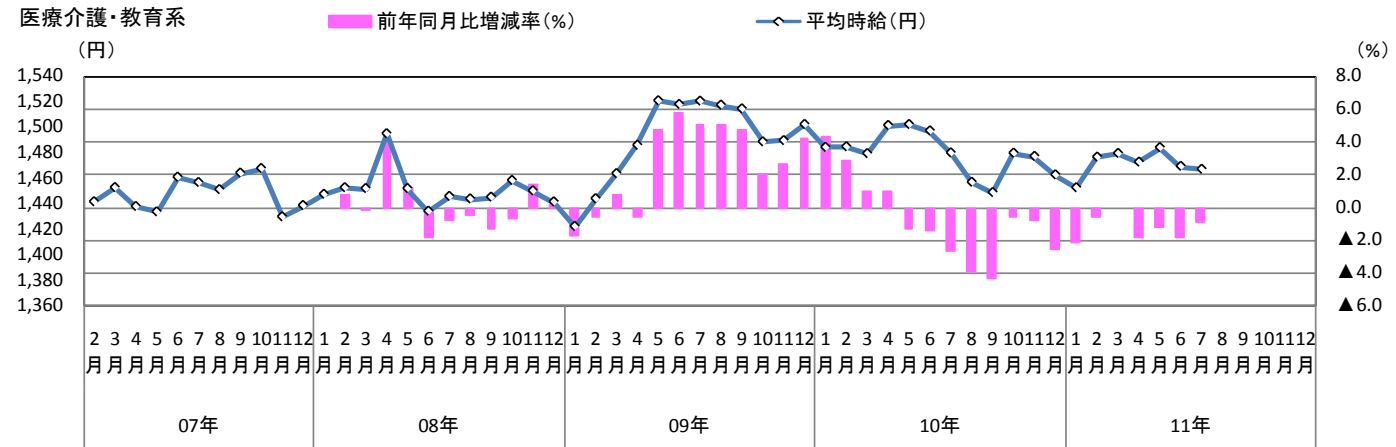
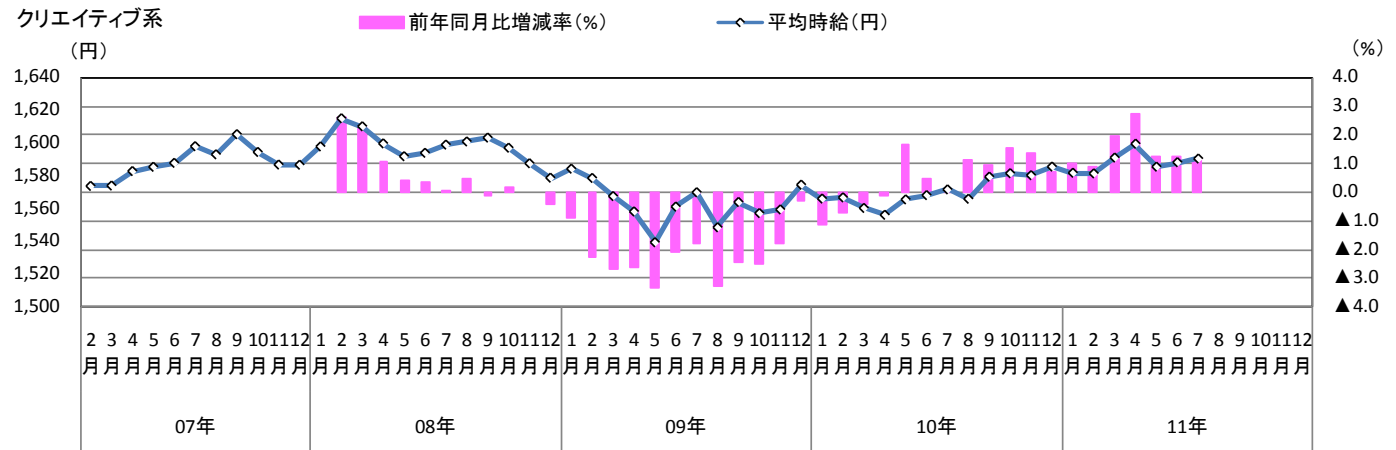
1. 三大都市圏 募集時平均時給調査

■三大都市圏(関東、東海、関西) 職種大分類別 平均時給推移



1. 三大都市圏 募集時平均時給調査

■三大都市圏(関東、東海、関西) 職種大分類別 平均時給推移



1. 三大都市圏 募集時平均時給調査

■三大都市圏(関東、東海、関西) 職種小分類別 平均時給

		平均時給(円)			増減率	
		2010年	2011年	2011年	前年同月比	前月比
		7月	6月	7月		
オフィスワーク系	OA事務	1,354	1,362	1,368	1.0%	0.4%
	営業事務	1,406	1,410	1,408	0.1%	▲0.1%
	貿易・国際事務	1,487	1,500	1,506	1.3%	0.4%
	特許事務	1,586	1,544	1,548	▲2.4%	0.3%
	英文事務	1,596	1,582	1,605	0.6%	1.5%
	通訳・翻訳	1,761	1,746	1,698	▲3.6%	▲2.7%
	金融事務	1,436	1,433	1,426	▲0.7%	▲0.5%
	経理・英文経理	1,473	1,484	1,465	▲0.5%	▲1.3%
	財務・会計	1,496	1,519	1,563	4.5%	2.9%
	総務・人事・広報・宣伝	1,486	1,482	1,466	▲1.3%	▲1.1%
	秘書	1,534	1,580	1,589	3.6%	0.6%
	受付	1,238	1,320	1,310	5.8%	▲0.8%
	データ入力	1,247	1,258	1,248	0.1%	▲0.8%
	OAオペレータ	1,476	1,476	1,485	0.6%	0.6%
	企画・マーケティング	1,605	1,601	1,604	▲0.1%	0.2%
	その他	1,304	1,313	1,330	2.0%	1.3%
	全オフィスワーク系	1,423	1,434	1,432	0.6%	▲0.1%
営業・販売・サービス系	営業・企画営業	1,504	1,494	1,482	▲1.5%	▲0.8%
	営業アシスタント	1,470	1,428	1,467	▲2.7%	2.7%
	販売	1,289	1,283	1,282	▲0.5%	▲0.1%
	接客・ショールーム・カウンター窓口	1,283	1,293	1,263	▲1.6%	▲2.3%
	テレオペ・テレマーケティング・スーパーバイザー	1,379	1,368	1,360	▲1.4%	▲0.6%
	旅行関連	1,371	1,297	1,329	▲3.1%	2.5%
	エステティシャン	1,160	1,096	1,186	2.2%	8.2%
	その他	1,246	1,261	1,269	1.8%	0.6%
	全営業・販売・サービス系	1,337	1,335	1,334	▲0.2%	▲0.1%
IT・技術系	SE・プログラマ・ネットワークエンジニア	2,084	2,089	2,131	2.3%	2.0%
	運用管理・保守	1,795	1,743	1,769	▲1.4%	1.5%
	ユーザーサポート・ヘルプデスク	1,615	1,621	1,621	0.4%	0.0%
	OAインストラクター	1,530	1,620	1,656	8.2%	2.2%
	テスト・評価	1,473	1,526	1,537	4.3%	0.7%
	CADオペレータ・CAD設計	1,458	1,455	1,484	1.8%	2.0%
	設計(電子・機械・建築)	1,891	1,863	1,854	▲2.0%	▲0.5%
	その他	1,698	1,658	1,701	0.2%	2.6%
全IT・技術系	1,817	1,795	1,823	0.3%	1.6%	
クリエイティブ系	デザイナー	1,489	1,454	1,465	▲1.6%	0.8%
	Web関連	1,638	1,651	1,655	1.0%	0.2%
	編集・制作・校正	1,522	1,526	1,538	1.1%	0.8%
	DTPオペレータ	1,482	1,483	1,498	1.1%	1.0%
	その他	1,502	1,512	1,410	▲6.1%	▲6.7%
全クリエイティブ系	1,571	1,588	1,590	1.2%	0.1%	
医療介護・教育系	医療事務	1,099	1,106	1,096	▲0.3%	▲0.9%
	治験関連	1,838	1,826	1,810	▲1.5%	▲0.9%
	介護関連	1,157	1,145	1,164	0.6%	1.7%
	看護師・准看護師	1,713	1,879	1,852	8.1%	▲1.4%
	研究開発	1,470	1,467	1,497	1.8%	2.0%
	その他医療・介護関連	1,619	1,488	1,386	▲14.4%	▲6.9%
	インストラクター・講師	1,617	1,383	1,479	▲8.5%	6.9%
	学校事務・その他教育系	1,211	1,222	1,213	0.2%	▲0.7%
	全医療介護・教育系	1,480	1,469	1,467	▲0.9%	▲0.1%

※2010年5月度までの一般事務は、6月度以降はOA事務に職種名変更。

1. 三大都市圏 募集時平均時給調査

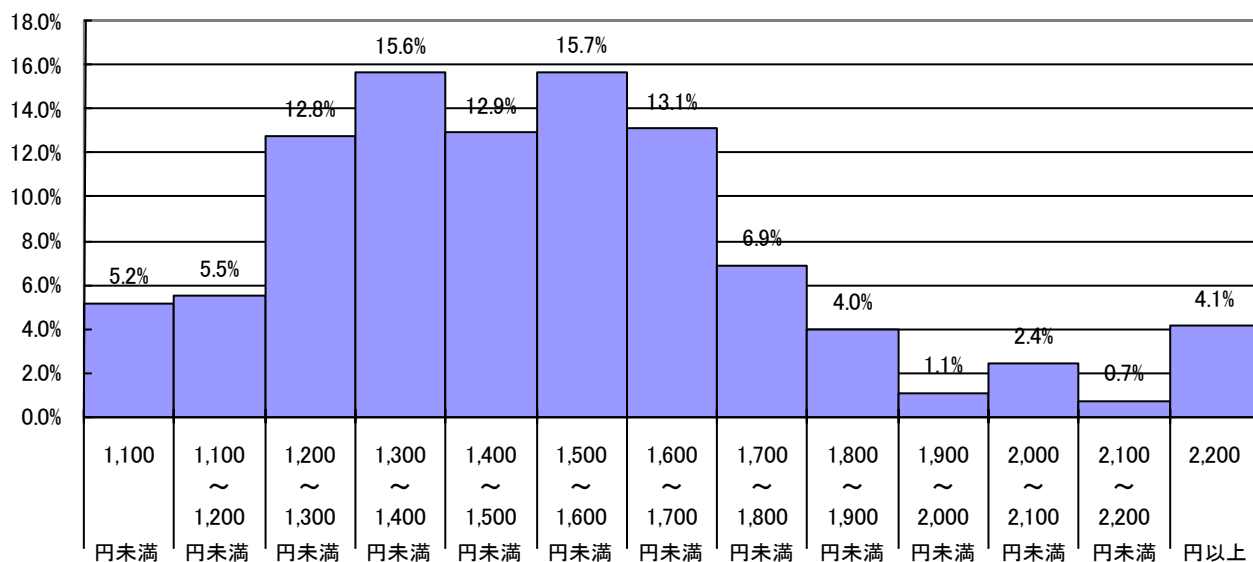
■三大都市圏(関東、東海、関西) 職種大分類別 時給分布

大分類	1,100 円未満	1,100 ～ 1,200 円未満	1,200 ～ 1,300 円未満	1,300 ～ 1,400 円未満	1,400 ～ 1,500 円未満	1,500 ～ 1,600 円未満	1,600 ～ 1,700 円未満	1,700 ～ 1,800 円未満	1,800 ～ 1,900 円未満	1,900 ～ 2,000 円未満	2,000 ～ 2,100 円未満	2,100 ～ 2,200 円未満	2,200 円以上
オフィスワーク系	5.5%	5.3%	11.8%	15.6%	13.8%	20.3%	17.1%	7.1%	2.3%	0.3%	0.5%	0.1%	0.3%
営業・販売・サービス系	5.9%	8.5%	23.3%	25.5%	15.2%	11.1%	5.5%	2.7%	1.2%	0.1%	0.5%	0.0%	0.4%
IT・技術系	1.2%	1.5%	4.5%	6.3%	8.5%	9.6%	10.3%	9.7%	9.1%	3.6%	10.0%	3.4%	22.1%
クリエイティブ系	1.4%	1.2%	3.6%	7.4%	9.3%	16.4%	26.8%	16.8%	11.3%	1.9%	2.6%	0.6%	0.7%
医療介護・教育系	12.3%	8.0%	7.9%	8.7%	12.9%	18.2%	10.8%	5.3%	5.6%	2.6%	3.6%	0.9%	3.4%
全体	5.2%	5.5%	12.8%	15.6%	12.9%	15.7%	13.1%	6.9%	4.0%	1.1%	2.4%	0.7%	4.1%

■ 最多時給帯

※製造・物流・軽作業・その他の職種は、掲載求人件数に変動が大きいため、集計対象より除外しております。

■三大都市圏(関東、東海、関西) 時給分布



※製造・物流・軽作業・その他の職種は、掲載求人件数に変動が大きいため、集計対象より除外しております。

2. 三大都市圏 エリア別 募集時平均時給調査

2-1 関東

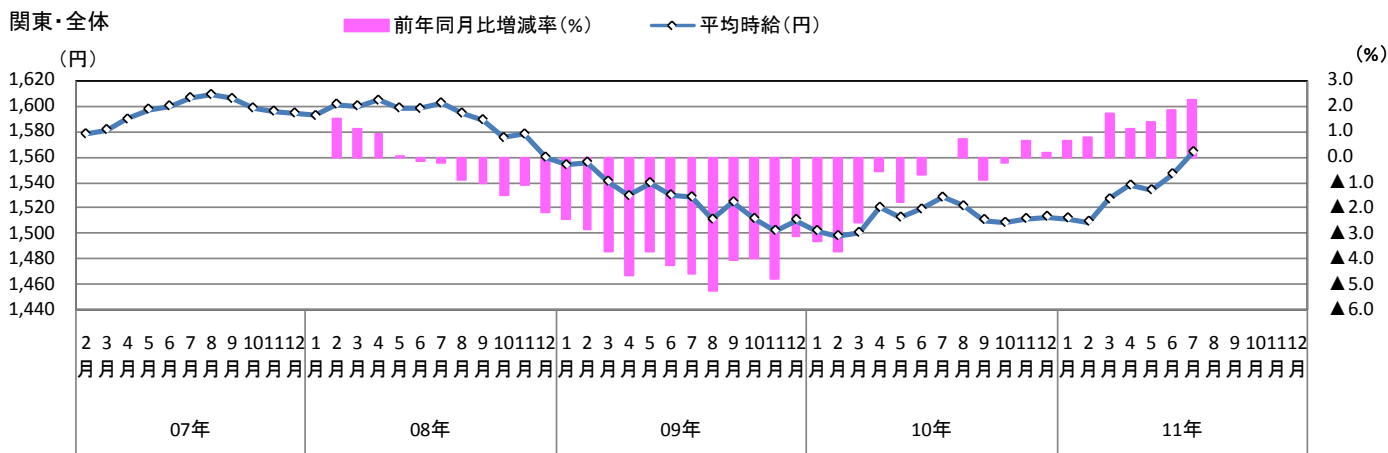
■関東 職種大分類別 平均時給推移

		1月	2月	3月	4月	5月	6月	7月	8月	9月	10月	11月	12月
平均時給 (円)	2007年		1,557	1,559	1,562	1,564	1,565	1,569	1,574	1,571	1,572	1,573	1,575
	オフィスワーク系		1,465	1,458	1,454	1,452	1,457	1,474	1,463	1,460	1,459	1,453	1,453
	営業・販売・サービス系		1,870	1,880	1,906	1,929	1,934	1,926	1,940	1,932	1,938	1,971	1,935
	IT・技術系		1,647	1,654	1,665	1,673	1,671	1,674	1,664	1,670	1,665	1,664	1,666
	クリエイティブ系		1,497	1,500	1,506	1,500	1,519	1,513	1,498	1,518	1,517	1,461	1,465
	医療・介護系		1,578	1,582	1,590	1,598	1,600	1,607	1,609	1,606	1,599	1,596	1,595
	全体	1,569	1,571	1,571	1,575	1,569	1,570	1,574	1,574	1,561	1,550	1,550	1,543
	2008年	1,450	1,459	1,449	1,445	1,437	1,438	1,444	1,443	1,447	1,442	1,437	1,420
	オフィスワーク系	1,941	1,935	1,940	1,947	1,940	1,954	1,933	1,902	1,894	1,911	1,917	1,902
	営業・販売・サービス系	1,673	1,676	1,674	1,671	1,666	1,670	1,670	1,670	1,672	1,673	1,669	1,660
	IT・技術系	1,480	1,492	1,488	1,543	1,487	1,462	1,469	1,458	1,472	1,503	1,490	1,466
	クリエイティブ系	1,593	1,602	1,600	1,605	1,599	1,598	1,603	1,595	1,589	1,575	1,578	1,560
医療・介護系	1,531	1,521	1,485	1,502	1,491	1,483	1,482	1,490	1,493	1,488	1,486	1,483	
全体	1,416	1,414	1,401	1,395	1,393	1,394	1,383	1,378	1,384	1,387	1,378	1,381	
2009年	1,919	1,922	1,941	1,933	1,957	1,913	1,924	1,880	1,927	1,913	1,906	1,901	
オフィスワーク系	1,667	1,675	1,667	1,647	1,650	1,656	1,659	1,662	1,652	1,654	1,639	1,643	
営業・販売・サービス系	1,434	1,457	1,495	1,533	1,577	1,588	1,596	1,586	1,577	1,558	1,557	1,564	
IT・技術系	1,554	1,556	1,541	1,530	1,540	1,530	1,529	1,511	1,525	1,512	1,502	1,511	
クリエイティブ系	1,476	1,471	1,463	1,480	1,486	1,485	1,493	1,495	1,486	1,483	1,477	1,479	
医療・介護・教育系*	1,378	1,367	1,372	1,385	1,383	1,384	1,382	1,378	1,372	1,372	1,368	1,362	
全体	1,877	1,877	1,876	1,922	1,864	1,891	1,933	1,915	1,890	1,895	1,920	1,900	
2010年	1,637	1,639	1,647	1,641	1,642	1,639	1,644	1,635	1,640	1,650	1,650	1,655	
オフィスワーク系	1,548	1,537	1,549	1,559	1,567	1,590	1,580	1,541	1,525	1,564	1,559	1,528	
営業・販売・サービス系	1,502	1,498	1,501	1,521	1,513	1,519	1,529	1,522	1,511	1,509	1,512	1,514	
IT・技術系	1,476	1,470	1,475	1,493	1,504	1,510	1,512						
クリエイティブ系	1,368	1,373	1,375	1,380	1,374	1,377	1,378						
医療・介護・教育系*	1,891	1,866	1,913	1,921	1,904	1,921	1,941						
全体	1,648	1,642	1,651	1,660	1,658	1,655	1,648						
2011年	1,522	1,559	1,567	1,544	1,559	1,546	1,545						
前年同月比増減率	0.7%	0.8%	1.7%	1.1%	1.4%	1.8%	2.3%						
オフィスワーク系	0.0%	▲0.1%	0.8%	-0.9%	-1.2%	-1.7%	-1.3%						
営業・販売・サービス系	▲0.7%	0.4%	0.2%	▲0.4%	▲0.7%	▲0.5%	▲0.3%						
IT・技術系	0.7%	▲0.6%	2.0%	▲0.1%	2.1%	1.6%	0.4%						
クリエイティブ系	0.7%	0.2%	0.2%	1.2%	1.0%	1.0%	0.2%						
医療・介護・教育系*	▲1.7%	1.4%	1.2%	▲1.0%	▲0.5%	▲2.8%	▲2.2%						

※製造・物流・軽作業・その他の職種は、掲載求人件数に変動が大きいので、集計対象より除外しております。

*2009年9月度調査より、医療・介護系の集計職種範囲を拡大し、医療介護・教育系として平均を算出しております。

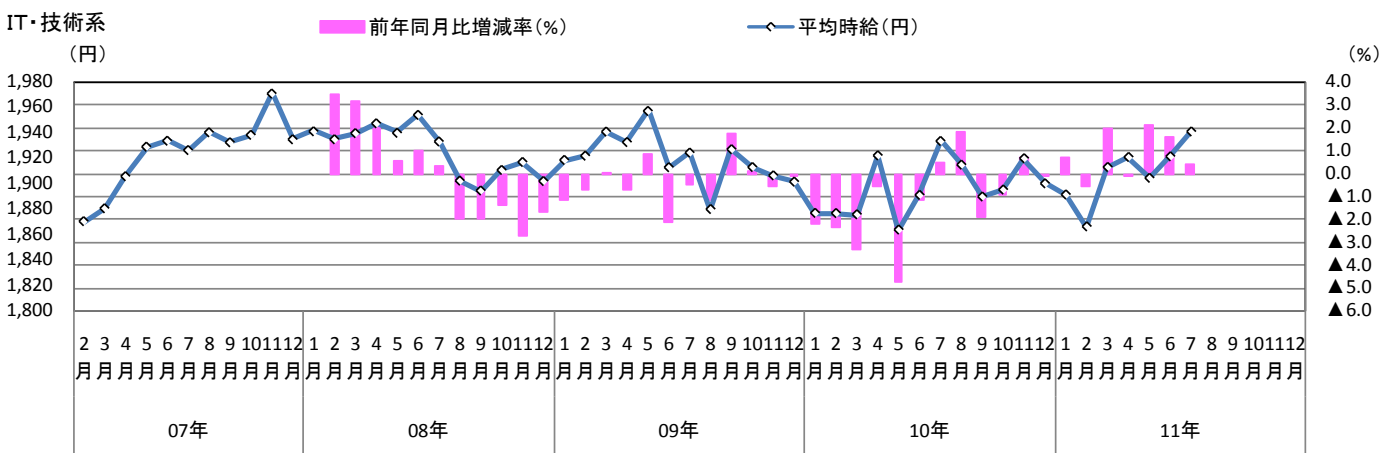
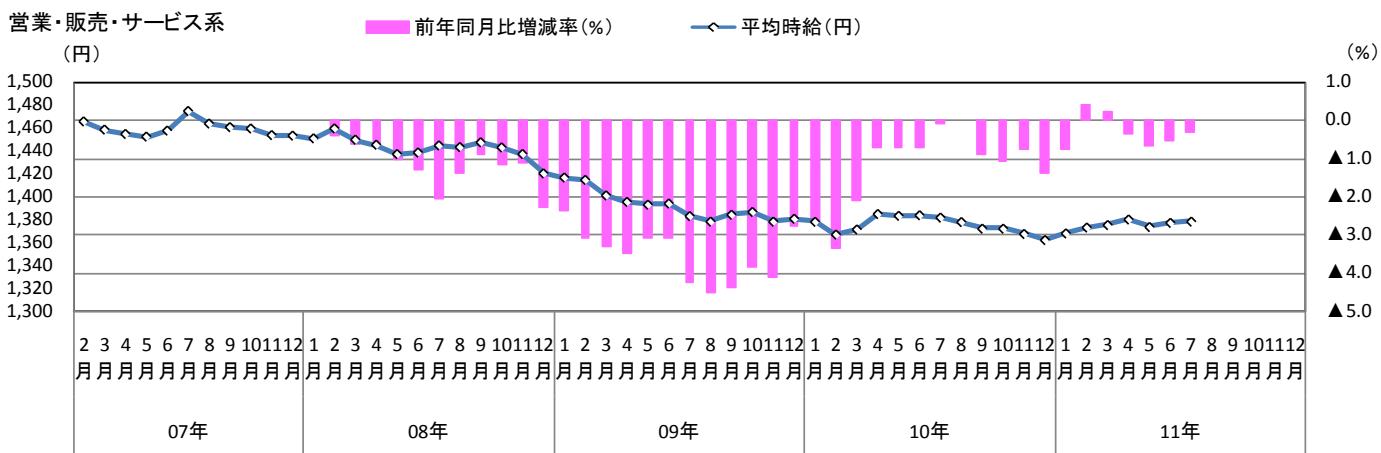
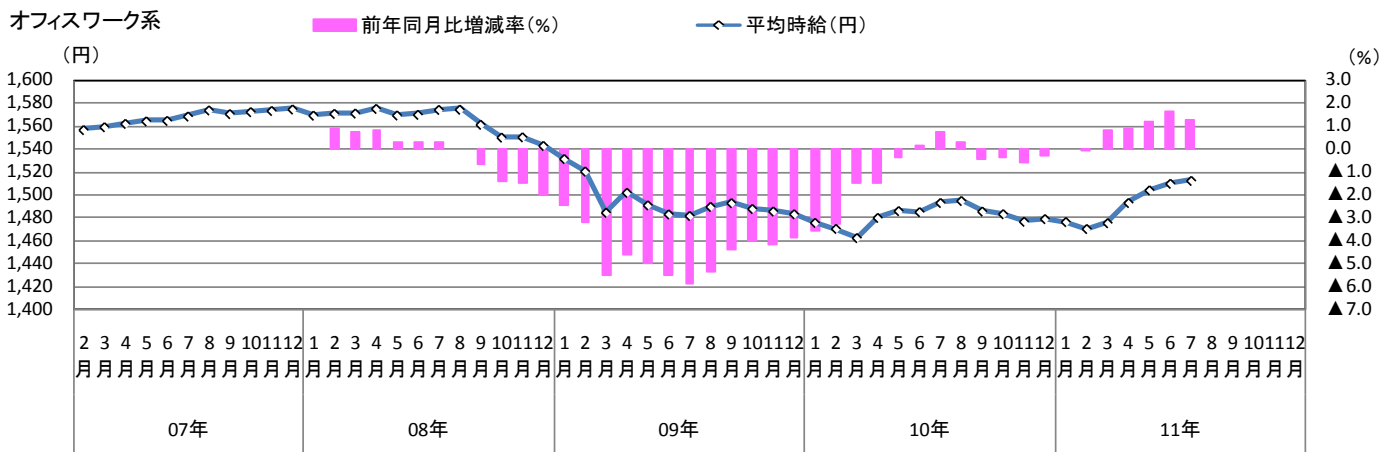
■関東 平均時給推移



2. 三大都市圏 エリア別 募集時平均時給調査

2-1 関東

■関東 職種大分類別 平均時給推移

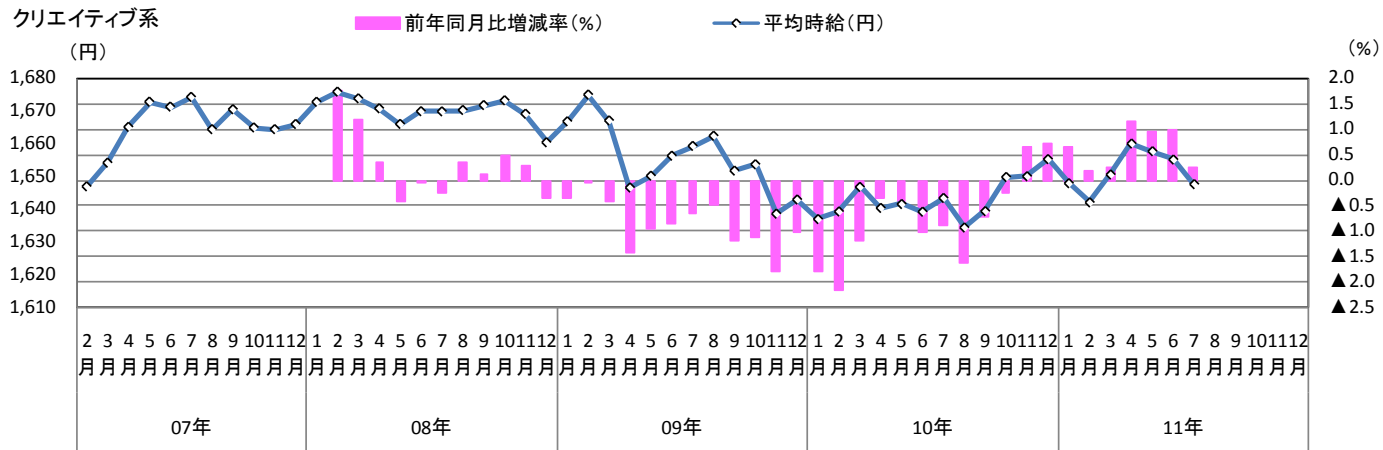


2. 三大都市圏 エリア別 募集時平均時給調査

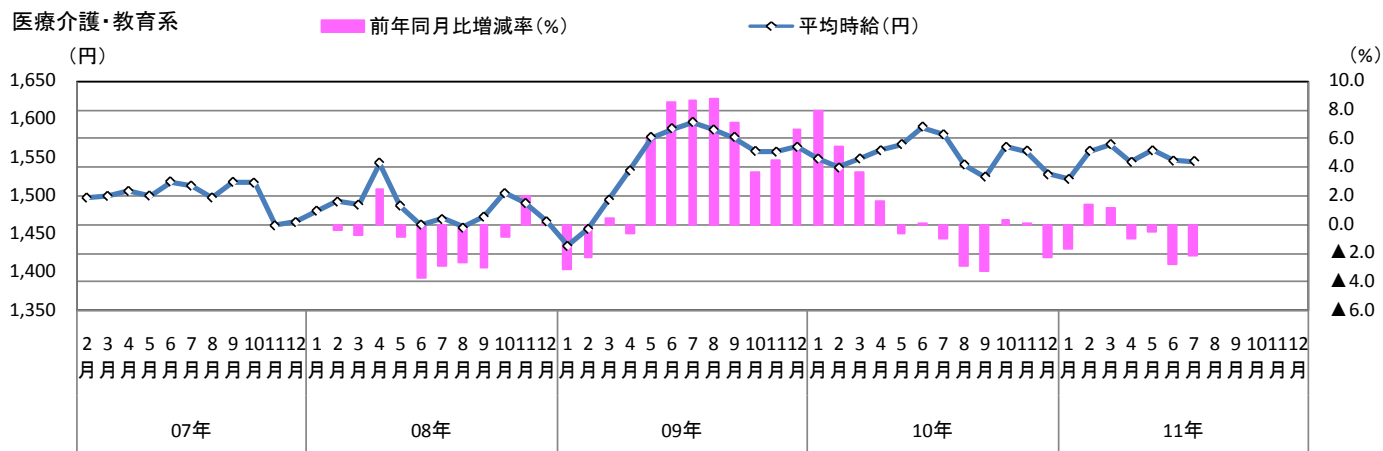
2-1 関東

■関東 職種大分類別 平均時給推移

クリエイティブ系
(円)



医療介護・教育系
(円)



2. 三大都市圏 エリア別 募集時平均時給調査

2-1 関東

■関東 職種小分類別 平均時給

		平均時給(円)			増減率	
		2010年	2011年	2011年	前年同月比	前月比
		7月	6月	7月		
オフィスワーク系	OA事務	1,414	1,435	1,445	2.2%	0.7%
	営業事務	1,467	1,481	1,489	1.5%	0.5%
	貿易・国際事務	1,565	1,587	1,592	1.7%	0.3%
	特許事務	1,563	1,593	1,577	0.9%	▲1.0%
	英文事務	1,661	1,638	1,654	▲0.4%	1.0%
	通訳・翻訳	1,859	1,852	1,827	▲1.7%	▲1.3%
	金融事務	1,504	1,515	1,518	0.9%	0.2%
	経理・英文経理	1,540	1,546	1,535	▲0.3%	▲0.7%
	財務・会計	1,594	1,648	1,647	3.3%	▲0.1%
	総務・人事・広報・宣伝	1,559	1,545	1,531	▲1.8%	▲0.9%
	秘書	1,587	1,623	1,638	3.2%	0.9%
	受付	1,323	1,413	1,405	6.2%	▲0.6%
	データ入力	1,299	1,317	1,310	0.8%	▲0.5%
	OAオペレータ	1,524	1,530	1,558	2.2%	1.8%
	企画・マーケティング	1,663	1,659	1,672	0.5%	0.8%
	その他	1,436	1,384	1,400	▲2.5%	1.2%
全オフィスワーク系	1,493	1,510	1,512	1.3%	0.1%	
営業・販売・サービス系	営業・企画営業	1,555	1,545	1,539	▲1.0%	▲0.4%
	営業アシスタント	1,532	1,525	1,549	1.1%	1.6%
	販売	1,327	1,310	1,311	▲1.2%	0.1%
	接客・ショールーム・カウンター窓口	1,341	1,342	1,299	▲3.1%	▲3.2%
	テレオペ・テレマーケティング・スーパーバイザー	1,429	1,431	1,424	▲0.3%	▲0.5%
	旅行関連	1,459	1,401	1,417	▲2.9%	1.1%
	エステティシャン	-	-	-	-	-
	その他	1,272	1,284	1,297	2.0%	1.0%
	全営業・販売・サービス系	1,382	1,377	1,378	▲0.3%	0.1%
IT・技術系	SE・プログラマ・ネットワークエンジニア	2,171	2,196	2,235	2.9%	1.8%
	運用管理・保守	1,847	1,816	1,832	▲0.8%	0.9%
	ユーザーサポート・ヘルプデスク	1,699	1,688	1,682	▲1.0%	▲0.4%
	OAインストラクター	1,621	1,728	1,780	9.8%	3.0%
	テスト・評価	1,606	1,643	1,620	0.9%	▲1.4%
	CADオペレータ・CAD設計	1,557	1,560	1,585	1.8%	1.6%
	設計(電子・機械・建築)	2,023	2,031	1,986	▲1.8%	▲2.2%
	その他	1,758	1,750	1,824	3.8%	4.2%
全IT・技術系	1,933	1,921	1,941	0.4%	1.0%	
クリエイティブ系	デザイナー	1,595	1,574	1,575	▲1.3%	0.1%
	Web関連	1,691	1,697	1,696	0.3%	▲0.1%
	編集・制作・校正	1,600	1,596	1,592	▲0.5%	▲0.3%
	DTPオペレータ	1,569	1,568	1,567	▲0.1%	▲0.1%
	その他	1,530	1,607	1,476	▲3.5%	▲8.2%
全クリエイティブ系	1,644	1,655	1,648	0.2%	▲0.4%	
医療介護・教育系	医療事務	1,127	1,117	1,108	▲1.7%	▲0.8%
	治験関連	1,884	1,863	1,854	▲1.6%	▲0.5%
	介護関連	1,181	1,150	1,202	1.8%	4.5%
	看護師・准看護師	1,748	1,921	1,902	8.8%	▲1.0%
	研究開発	1,531	1,534	1,559	1.8%	1.6%
	その他医療・介護関連	1,723	1,578	1,446	▲16.1%	▲8.4%
	インストラクター・講師	1,831	1,434	1,719	▲6.1%	19.9%
	学校事務・その他教育系	1,345	1,324	1,302	▲3.2%	▲1.7%
	全医療介護・教育系	1,580	1,546	1,545	▲2.2%	▲0.1%

※-: 集計対象件数20件未満

※2010年5月度までの一般事務は、6月度以降はOA事務に職種名変更。

2. 三大都市圏 エリア別 募集時平均時給調査

2-2 東海

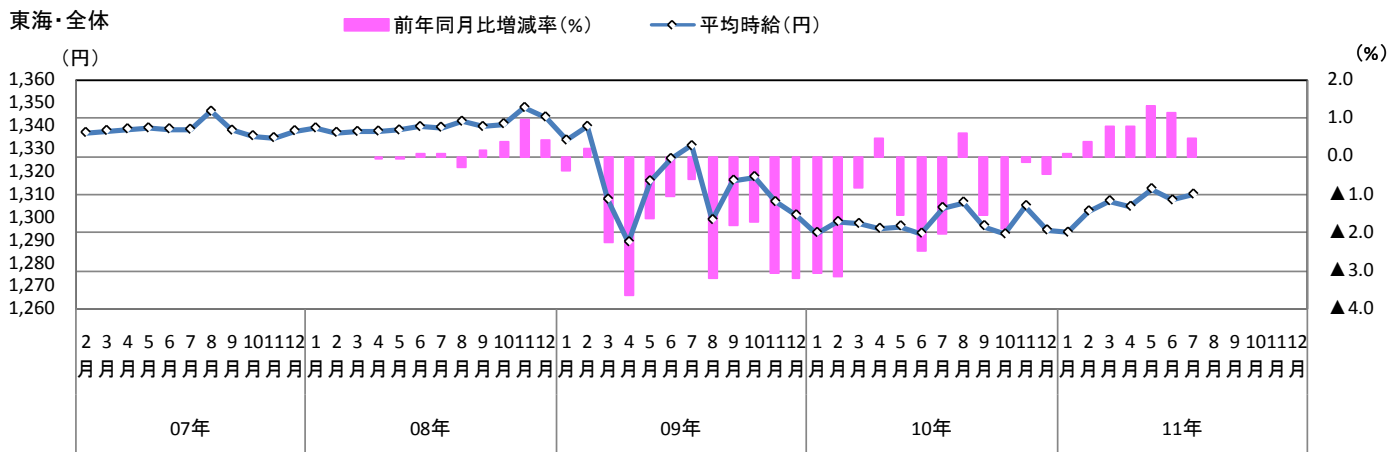
■東海 職種大分類別 平均時給推移

		1月	2月	3月	4月	5月	6月	7月	8月	9月	10月	11月	12月	
平均時給 (円)	2007年													
	オフィスワーク系	1,309	1,304	1,310	1,306	1,307	1,313	1,316	1,307	1,307	1,307	1,309	1,310	
	営業・販売・サービス系	1,298	1,314	1,311	1,323	1,324	1,318	1,328	1,323	1,322	1,322	1,322	1,323	
	IT・技術系	1,531	1,537	1,528	1,542	1,562	1,526	1,524	1,545	1,549	1,522	1,532	1,532	
	クリエイティブ系	1,367	1,381	1,362	1,343	1,338	1,353	1,349	1,361	1,364	1,352	1,370	1,370	
	医療・介護系	1,337	1,322	1,302	1,287	1,330	1,340	1,358	1,328	1,339	1,347	1,359	1,359	
	全体	1,337	1,338	1,339	1,339	1,339	1,338	1,346	1,338	1,336	1,335	1,338	1,338	
	2008年													
	オフィスワーク系	1,306	1,307	1,306	1,309	1,305	1,306	1,306	1,306	1,303	1,298	1,308	1,315	1,304
	営業・販売・サービス系	1,324	1,321	1,322	1,319	1,310	1,308	1,295	1,295	1,307	1,314	1,315	1,315	1,304
	IT・技術系	1,560	1,565	1,569	1,559	1,574	1,580	1,593	1,585	1,586	1,603	1,605	1,617	1,617
	クリエイティブ系	1,343	1,360	1,368	1,370	1,359	1,362	1,372	1,385	1,361	1,353	1,347	1,342	1,342
医療・介護系	1,362	1,349	1,357	1,343	1,345	1,344	1,353	1,343	1,324	1,356	1,336	1,337	1,337	
全体	1,339	1,337	1,338	1,338	1,338	1,340	1,339	1,342	1,340	1,341	1,348	1,344	1,344	
2009年														
オフィスワーク系	1,270	1,260	1,217	1,206	1,244	1,254	1,252	1,203	1,232	1,235	1,231	1,221	1,221	
営業・販売・サービス系	1,288	1,284	1,274	1,271	1,284	1,283	1,289	1,286	1,282	1,298	1,284	1,272	1,272	
IT・技術系	1,647	1,674	1,647	1,561	1,564	1,586	1,592	1,536	1,616	1,616	1,552	1,538	1,538	
クリエイティブ系	1,346	1,344	1,342	1,344	1,353	1,371	1,339	1,334	1,335	1,323	1,349	1,350	1,350	
医療介護・教育系*	1,330	1,343	1,373	1,370	1,385	1,332	1,341	1,352	1,347	1,331	1,315	1,334	1,334	
全体	1,334	1,340	1,308	1,289	1,316	1,326	1,331	1,299	1,316	1,318	1,307	1,301	1,301	
2010年														
オフィスワーク系	1,224	1,236	1,230	1,241	1,247	1,246	1,250	1,254	1,251	1,246	1,246	1,233	1,233	
営業・販売・サービス系	1,276	1,274	1,266	1,257	1,253	1,251	1,264	1,269	1,273	1,274	1,274	1,265	1,265	
IT・技術系	1,535	1,548	1,569	1,562	1,547	1,567	1,535	1,544	1,522	1,526	1,566	1,570	1,570	
クリエイティブ系	1,330	1,345	1,328	1,317	1,325	1,340	1,328	1,330	1,346	1,334	1,337	1,318	1,318	
医療介護・教育系*	1,309	1,310	1,302	1,364	1,331	1,311	1,330	1,312	1,314	1,312	1,341	1,292	1,292	
全体	1,293	1,298	1,297	1,295	1,296	1,293	1,304	1,307	1,296	1,293	1,305	1,295	1,295	
2011年														
オフィスワーク系	1,223	1,239	1,242	1,252	1,260	1,257	1,252							
営業・販売・サービス系	1,254	1,257	1,270	1,272	1,283	1,279	1,281							
IT・技術系	1,579	1,580	1,595	1,541	1,548	1,531	1,545							
クリエイティブ系	1,337	1,333	1,328	1,312	1,309	1,331	1,341							
医療介護・教育系*	1,291	1,296	1,289	1,315	1,337	1,308	1,320							
全体	1,294	1,303	1,307	1,305	1,313	1,308	1,310							
前年同月比 増減率														
オフィスワーク系	▲0.1%	▲0.2%	1.0%	0.9%	1.0%	0.9%	0.2%							
営業・販売・サービス系	▲1.7%	▲1.3%	0.3%	1.2%	2.4%	2.2%	1.3%							
IT・技術系	2.9%	2.1%	1.7%	▲1.3%	0.1%	▲2.3%	0.7%							
クリエイティブ系	0.5%	▲0.9%	0.0%	▲0.4%	▲1.2%	▲0.7%	1.0%							
医療介護・教育系*	▲1.4%	▲1.1%	▲1.0%	▲3.6%	0.5%	▲0.2%	▲0.8%							
全体	0.1%	0.4%	0.8%	0.8%	1.3%	1.2%	0.5%							

※製造・物流・軽作業・その他の職種は、掲載求人数に変動が大きいので、集計対象より除外しております。

*2009年9月度調査より、医療・介護系の集計職種範囲を拡大し、医療介護・教育系として平均を算出しております。

■東海 平均給推移

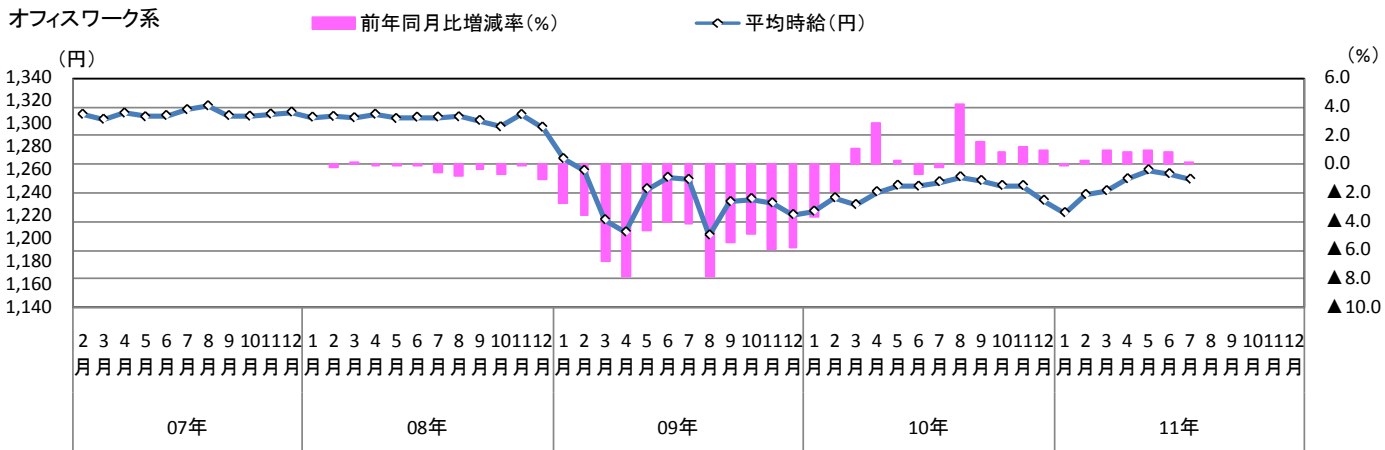


2. 三大都市圏 エリア別 募集時平均時給調査

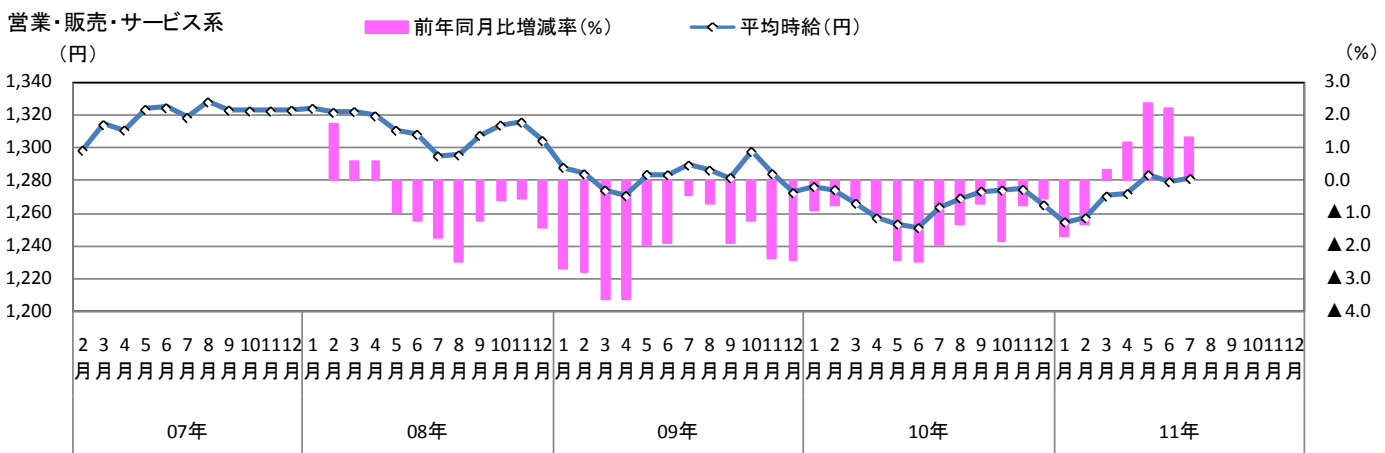
2-2 東海

■東海 職種大分類別 平均時給推移

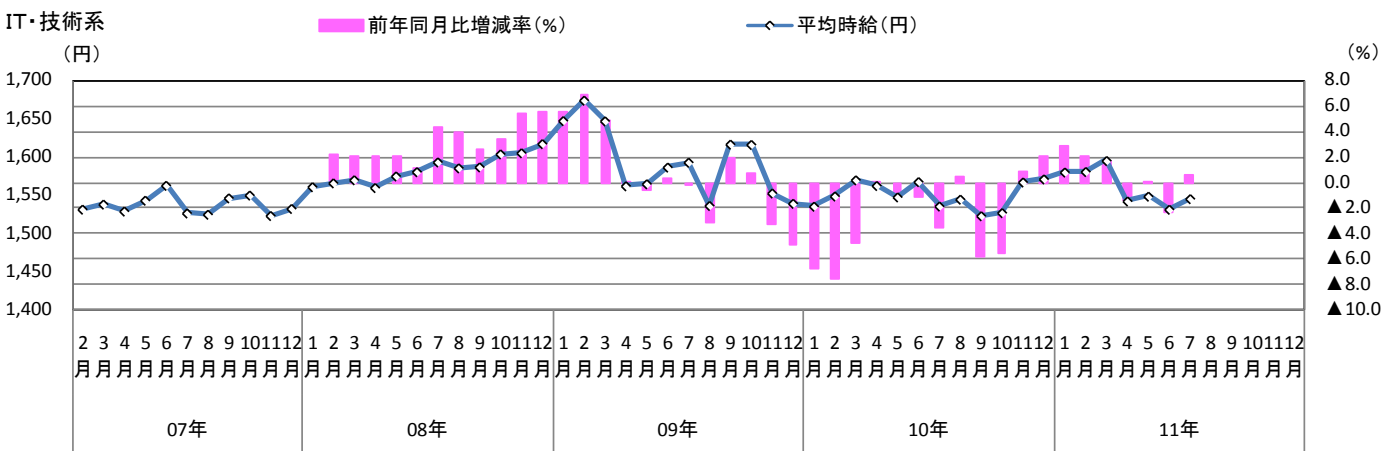
オフィスワーク系



営業・販売・サービス系



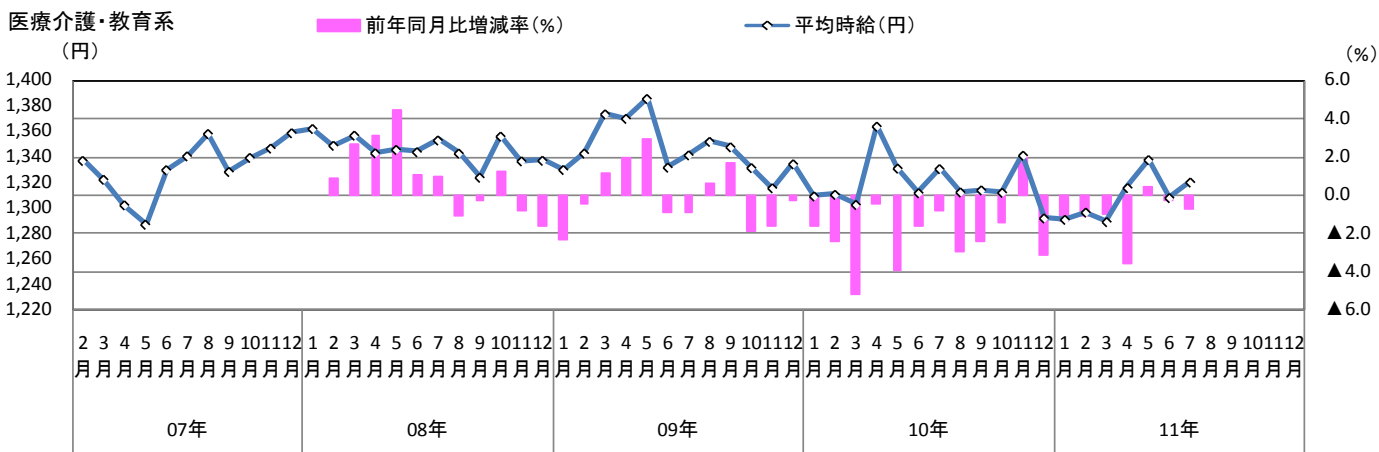
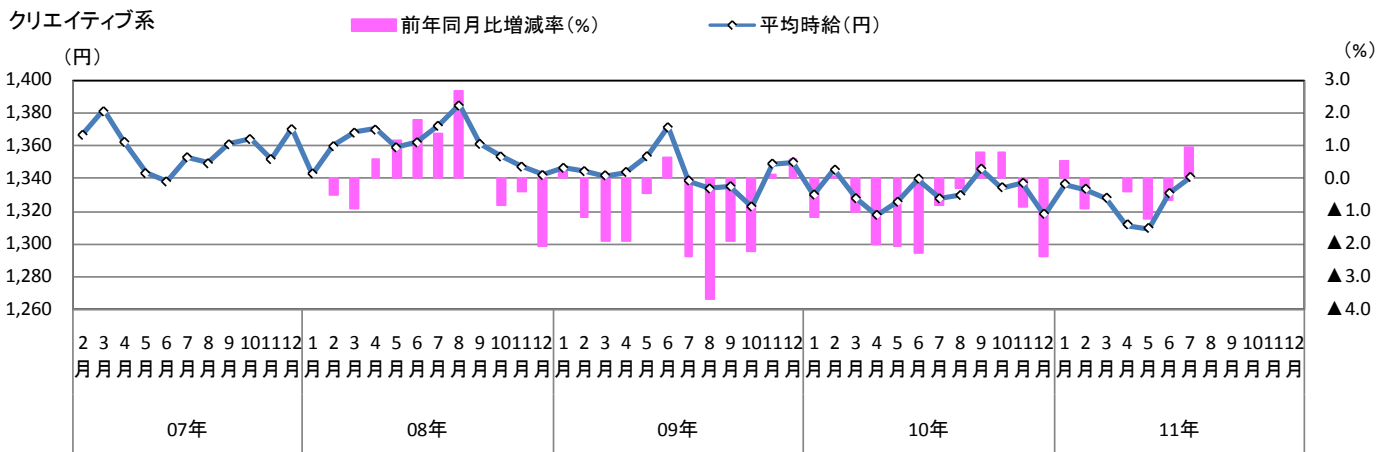
IT・技術系



2. 三大都市圏 エリア別 募集時平均時給調査

2-2 東海

■東海 職種大分類別 平均時給推移



2. 三大都市圏 エリア別 募集時平均時給調査

2-2 東海

■東海 職種小分類別 平均時給

		平均時給(円)			増減率	
		2010年	2011年	2011年	前年同月比	前月比
		7月	6月	7月		
オフィスワーク系	OA事務	1,230	1,231	1,229	▲0.1%	▲0.2%
	営業事務	1,281	1,258	1,247	▲2.7%	▲0.9%
	貿易・国際事務	1,297	1,318	1,319	1.7%	0.1%
	特許事務	-	-	-	-	-
	英文事務	1,406	1,359	1,357	▲3.5%	▲0.1%
	通訳・翻訳	1,731	1,472	1,459	▲15.7%	▲0.9%
	金融事務	1,180	1,231	1,226	3.9%	▲0.4%
	経理・英文経理	1,278	1,300	1,299	1.6%	▲0.1%
	財務・会計	1,364	1,386	1,488	9.1%	7.4%
	総務・人事・広報・宣伝	1,235	1,280	1,255	1.6%	▲2.0%
	秘書	1,322	1,312	1,343	1.6%	2.4%
	受付	1,086	1,149	1,154	6.3%	0.4%
	データ入力	1,075	1,166	1,135	5.6%	▲2.7%
	OAオペレータ	1,304	1,265	-	-	-
	企画・マーケティング	1,246	1,412	1,417	13.7%	0.4%
	その他	1,181	1,169	1,225	3.7%	4.8%
		全オフィスワーク系	1,250	1,257	1,252	0.2%
営業・販売・サービス系	営業・企画営業	1,438	1,407	1,421	▲1.2%	1.0%
	営業アシスタント	1,331	1,326	1,314	▲1.3%	▲0.9%
	販売	1,236	1,264	1,255	1.5%	▲0.7%
	接客・ショールーム・カウンター窓口	1,224	1,202	1,232	0.7%	2.5%
	テレオペ・テレマーケティング・スーパーバイザー	1,239	1,254	1,258	1.5%	0.3%
	旅行関連	1,229	1,230	1,248	1.5%	1.5%
	エステティシャン	-	-	-	-	-
	その他	1,201	1,243	1,242	3.4%	▲0.1%
	全営業・販売・サービス系	1,264	1,279	1,281	1.3%	0.2%
IT・技術系	SE・プログラマ・ネットワークエンジニア	1,810	1,778	1,809	▲0.1%	1.7%
	運用管理・保守	1,480	1,464	1,476	▲0.3%	0.8%
	ユーザーサポート・ヘルプデスク	1,311	1,442	1,409	7.5%	▲2.3%
	OAインストラクター	1,570	1,492	1,510	▲3.8%	1.2%
	テスト・評価	1,360	1,415	1,400	2.9%	▲1.1%
	CADオペレータ・CAD設計	1,340	1,386	1,393	4.0%	0.5%
	設計(電子・機械・建築)	1,804	1,728	1,727	▲4.3%	▲0.1%
	その他	1,529	1,433	1,446	▲5.4%	0.9%
	全IT・技術系	1,535	1,531	1,545	0.7%	0.9%
クリエイティブ系	デザイナー	1,313	1,330	1,293	▲1.5%	▲2.8%
	Web関連	1,330	1,386	1,448	8.9%	4.5%
	編集・制作・校正	1,303	1,321	1,312	0.7%	▲0.7%
	DTPオペレータ	1,319	1,271	1,271	▲3.6%	0.0%
	その他	1,387	1,354	1,308	▲5.7%	▲3.4%
		全クリエイティブ系	1,328	1,331	1,341	1.0%
医療介護・教育系	医療事務	1,039	1,019	1,032	▲0.7%	1.3%
	治験関連	-	-	-	-	-
	介護関連	1,138	1,153	1,093	▲4.0%	▲5.2%
	看護師・准看護師	1,506	1,588	1,545	2.6%	▲2.7%
	研究開発	1,320	1,390	1,445	9.5%	4.0%
	その他医療・介護関連	1,436	1,346	1,288	▲10.3%	▲4.3%
	インストラクター・講師	1,951	1,412	-	-	-
	学校事務・その他教育系	1,178	1,182	1,197	1.6%	1.3%
	全医療介護・教育系	1,330	1,308	1,320	▲0.8%	0.9%

※一：集計対象件数20件未満

※2010年5月度までの一般事務は、6月度以降はOA事務に職種名変更。

2. 三大都市圏 エリア別 募集時平均時給調査

2-3 関西

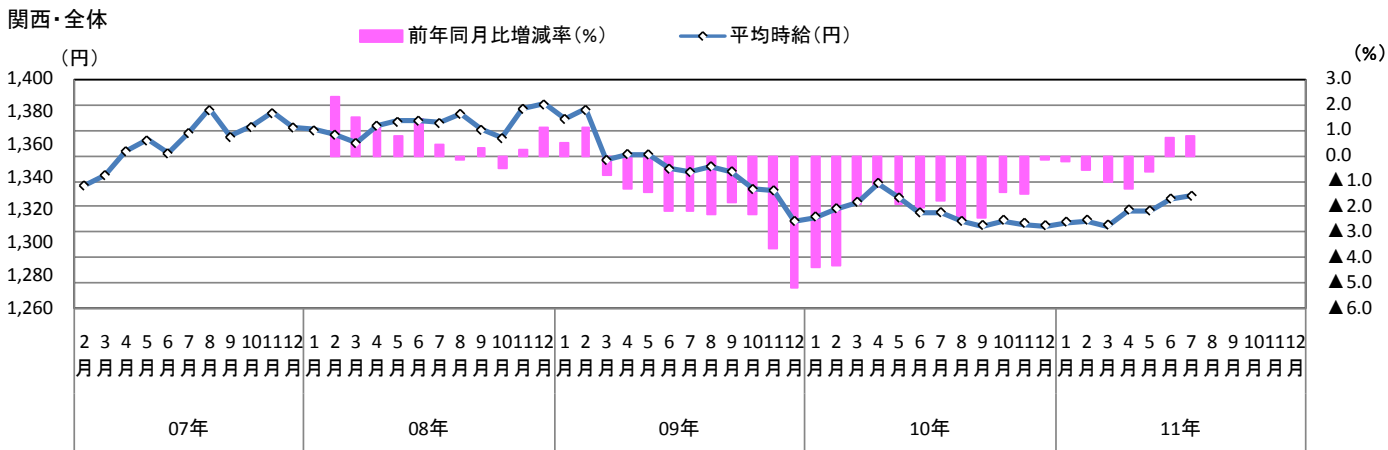
■関西 職種大分類別 平均時給推移

		1月	2月	3月	4月	5月	6月	7月	8月	9月	10月	11月	12月	
平均時給 (円)	2007年		1,307	1,301	1,305	1,305	1,308	1,315	1,324	1,320	1,318	1,314	1,312	
	オフィスワーク系		1,307	1,301	1,305	1,305	1,308	1,315	1,324	1,320	1,318	1,314	1,312	
	営業・販売・サービス系		1,286	1,301	1,318	1,307	1,302	1,317	1,320	1,311	1,312	1,321	1,311	
	IT・技術系		1,520	1,559	1,605	1,638	1,602	1,635	1,653	1,616	1,660	1,682	1,657	
	クリエイティブ系		1,394	1,396	1,393	1,410	1,404	1,401	1,404	1,401	1,398	1,384	1,374	
	医療・介護系		1,371	1,400	1,369	1,383	1,406	1,404	1,421	1,420	1,420	1,410	1,421	
	全体		1,335	1,341	1,356	1,363	1,355	1,367	1,381	1,365	1,371	1,379	1,370	
	2008年		1,311	1,310	1,307	1,305	1,304	1,307	1,307	1,307	1,307	1,298	1,305	1,300
	オフィスワーク系		1,311	1,310	1,307	1,305	1,304	1,307	1,307	1,307	1,307	1,298	1,305	1,300
	営業・販売・サービス系		1,307	1,306	1,310	1,310	1,302	1,296	1,293	1,294	1,290	1,296	1,298	1,287
	IT・技術系		1,653	1,652	1,646	1,658	1,677	1,671	1,643	1,653	1,644	1,657	1,680	1,692
	クリエイティブ系		1,396	1,417	1,404	1,404	1,396	1,387	1,399	1,409	1,402	1,400	1,412	1,415
医療・介護系		1,424	1,423	1,417	1,444	1,436	1,422	1,436	1,453	1,436	1,421	1,428	1,444	
全体		1,369	1,366	1,361	1,372	1,374	1,375	1,373	1,379	1,369	1,364	1,382	1,385	
2009年		1,292	1,284	1,239	1,250	1,252	1,255	1,252	1,252	1,258	1,252	1,260	1,253	
オフィスワーク系		1,292	1,284	1,239	1,250	1,252	1,255	1,252	1,252	1,258	1,252	1,260	1,253	
営業・販売・サービス系		1,286	1,288	1,284	1,274	1,270	1,260	1,257	1,267	1,261	1,278	1,272	1,244	
IT・技術系		1,675	1,683	1,681	1,685	1,698	1,667	1,671	1,664	1,648	1,615	1,609	1,608	
クリエイティブ系		1,400	1,408	1,418	1,420	1,402	1,388	1,417	1,441	1,418	1,396	1,410	1,412	
医療介護・教育系*		1,440	1,457	1,445	1,446	1,462	1,467	1,446	1,456	1,456	1,412	1,415	1,420	
全体		1,376	1,381	1,351	1,354	1,354	1,345	1,343	1,347	1,344	1,333	1,332	1,313	
2010年		1,251	1,249	1,246	1,253	1,253	1,249	1,258	1,257	1,255	1,254	1,248	1,242	
オフィスワーク系		1,251	1,249	1,246	1,253	1,253	1,249	1,258	1,257	1,255	1,254	1,248	1,242	
営業・販売・サービス系		1,254	1,270	1,264	1,265	1,244	1,247	1,249	1,239	1,241	1,253	1,250	1,239	
IT・技術系		1,601	1,597	1,630	1,638	1,633	1,624	1,628	1,636	1,640	1,617	1,604	1,608	
クリエイティブ系		1,408	1,398	1,387	1,397	1,394	1,389	1,386	1,357	1,356	1,358	1,353	1,355	
医療介護・教育系*		1,415	1,441	1,410	1,425	1,412	1,369	1,339	1,352	1,348	1,369	1,356	1,394	
全体		1,316	1,321	1,325	1,337	1,328	1,318	1,319	1,313	1,311	1,314	1,312	1,311	
2011年		1,244	1,250	1,242	1,249	1,251	1,262	1,258						
オフィスワーク系		1,244	1,250	1,242	1,249	1,251	1,262	1,258						
営業・販売・サービス系		1,243	1,242	1,249	1,248	1,250	1,253	1,258						
IT・技術系		1,595	1,597	1,597	1,596	1,591	1,582	1,589						
クリエイティブ系		1,358	1,351	1,340	1,339	1,338	1,356	1,369						
医療介護・教育系*		1,381	1,377	1,367	1,370	1,366	1,363	1,362						
全体		1,313	1,314	1,311	1,320	1,320	1,327	1,329						
前年同月比 増減率		▲0.6%	▲0.1%	▲0.3%	▲0.3%	▲0.2%	1.0%	0.0%						
オフィスワーク系		▲0.6%	▲0.1%	▲0.3%	▲0.3%	▲0.2%	1.0%	0.0%						
営業・販売・サービス系		▲0.9%	▲2.2%	▲1.2%	▲1.3%	0.5%	0.5%	0.7%						
IT・技術系		▲0.4%	0.0%	▲2.0%	▲2.6%	▲2.6%	▲2.6%	▲2.4%						
クリエイティブ系		▲3.6%	▲3.4%	▲3.4%	▲4.2%	▲4.0%	▲2.4%	▲1.2%						
医療介護・教育系*		▲2.4%	▲4.4%	▲3.0%	▲3.9%	▲3.3%	▲0.4%	1.7%						
全体		▲0.2%	▲0.5%	▲1.1%	▲1.3%	▲0.6%	0.7%	0.8%						

※製造・物流・軽作業・その他の職種は、掲載求人件数に変動が大きいため、集計対象より除外しております。

*2009年9月度調査より、医療・介護系の集計職種範囲を拡大し、医療介護・教育系として平均を算出しております。

■関西 平均時給推移

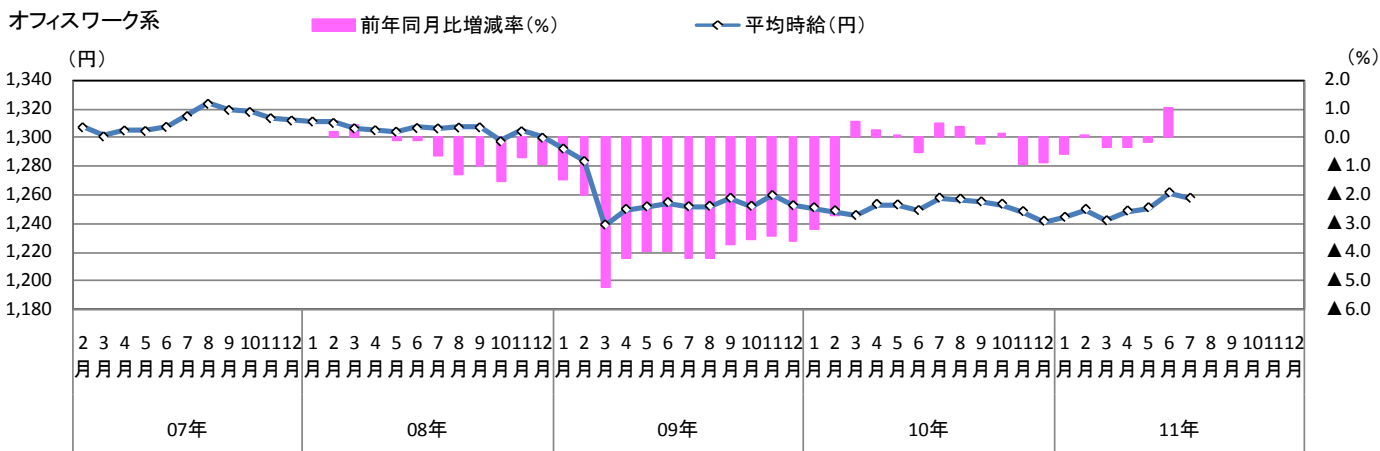


2. 三大都市圏 エリア別 募集時平均時給調査

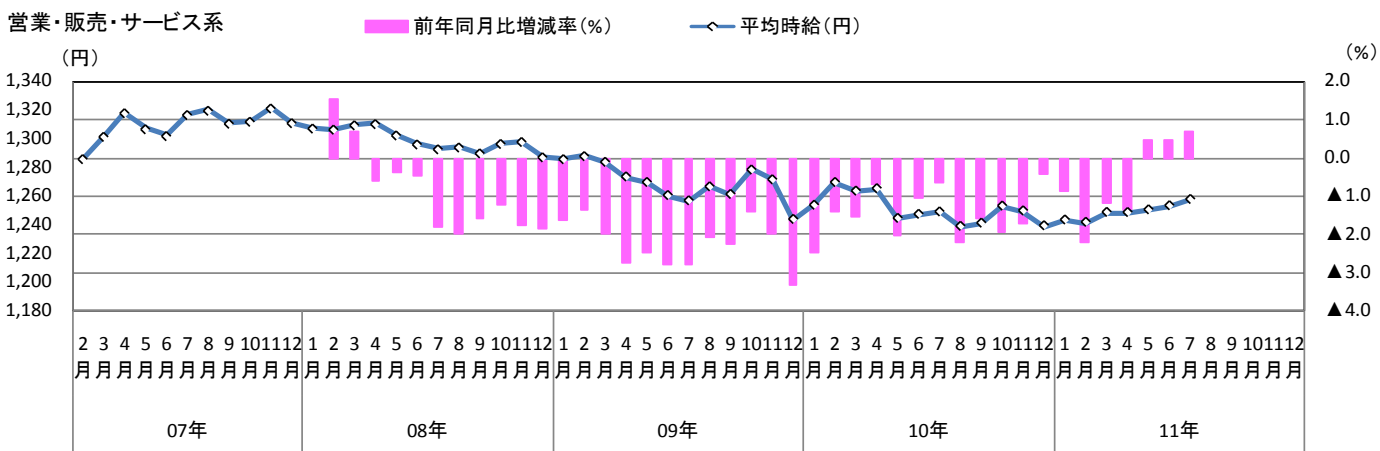
2-3 関西

■ 関西 職種大分類別 平均時給推移

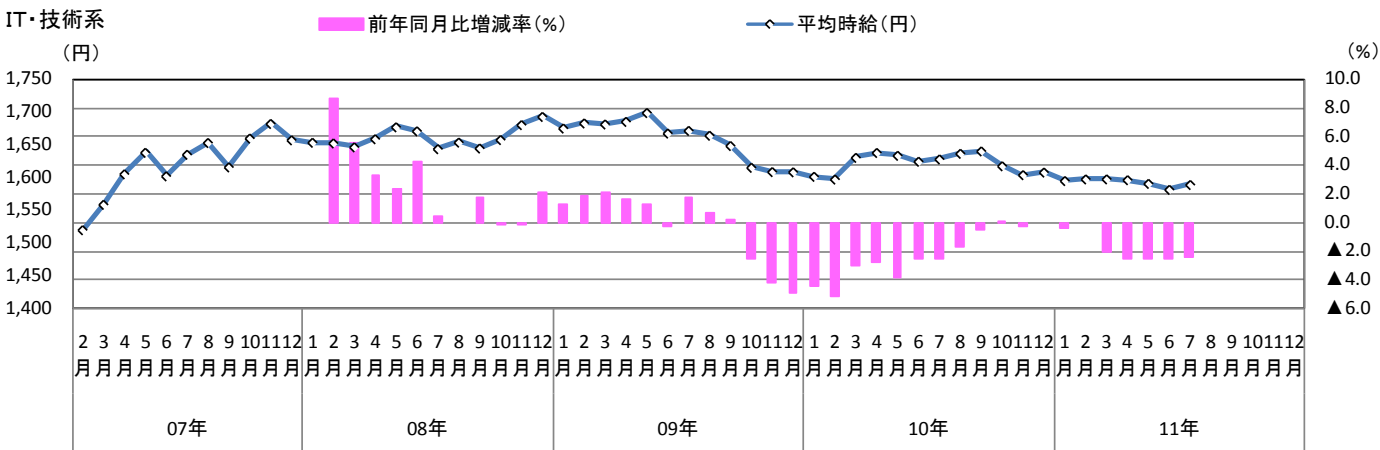
オフィスワーク系



営業・販売・サービス系



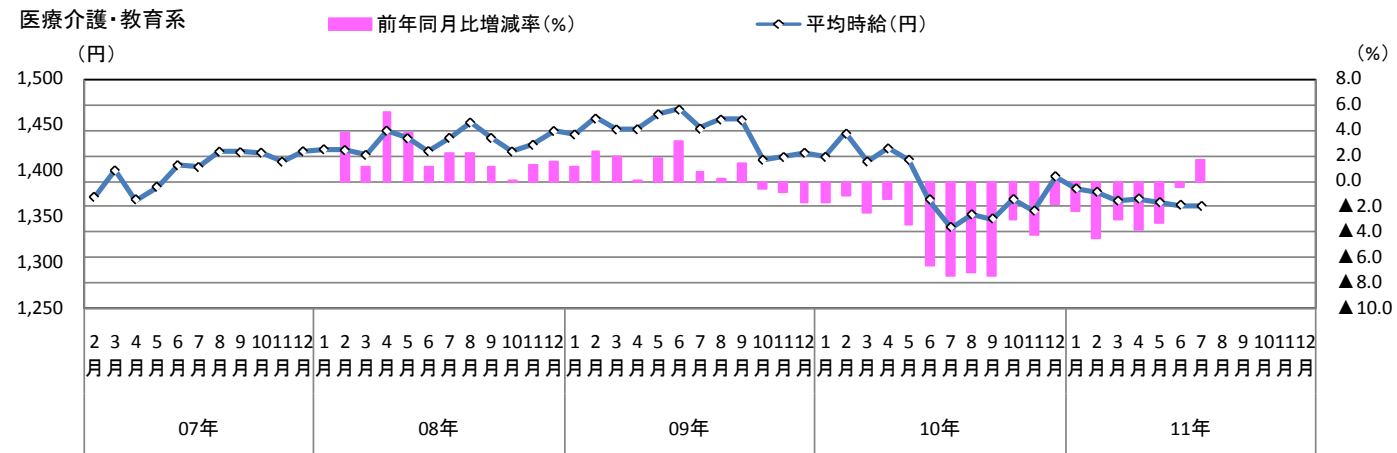
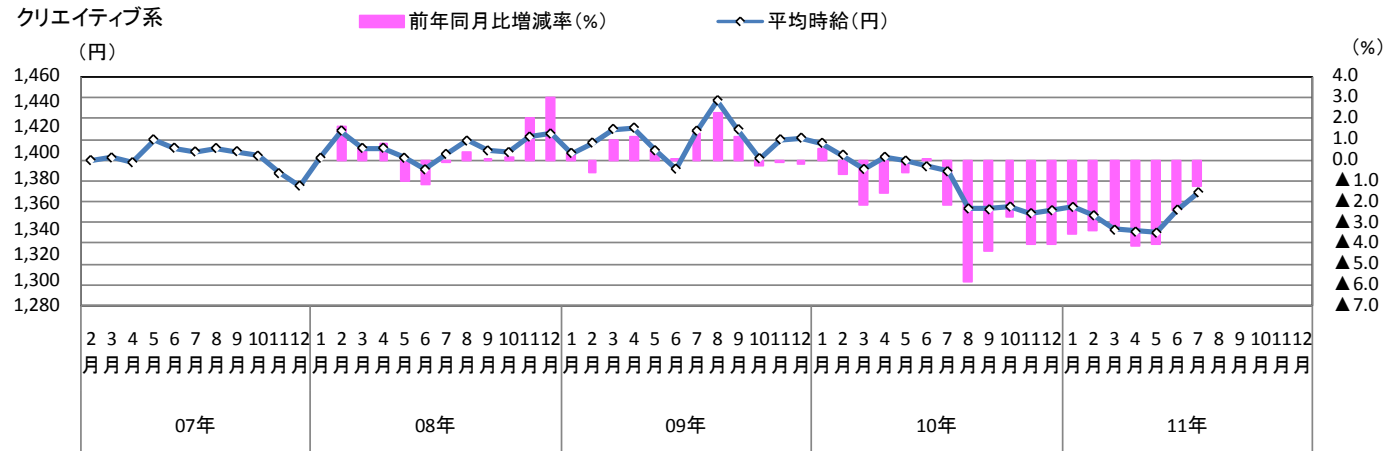
IT・技術系



2. 三大都市圏 エリア別 募集時平均時給調査

2-3 関西

■ 関西 職種大分類別 平均時給推移



2. 三大都市圏 エリア別 募集時平均時給調査

2-3 関西

■ 関西 職種小分類別 平均時給

		平均時給(円)			増減率	
		2010年	2011年	2011年	前年同月比	前月比
		7月	6月	7月		
オフィスワーク系	OA事務	1,205	1,210	1,210	0.4%	0.0%
	営業事務	1,257	1,255	1,256	▲0.1%	0.1%
	貿易・国際事務	1,348	1,356	1,365	1.3%	0.7%
	特許事務	-	1,374	1,417	-	3.1%
	英文事務	1,320	1,342	1,335	1.1%	▲0.5%
	通訳・翻訳	1,470	1,466	1,432	▲2.6%	▲2.3%
	金融事務	1,308	1,287	1,280	▲2.1%	▲0.5%
	経理・英文経理	1,300	1,278	1,274	▲2.0%	▲0.3%
	財務・会計	1,266	1,311	1,220	▲3.6%	▲6.9%
	総務・人事・広報・宣伝	1,285	1,297	1,278	▲0.5%	▲1.5%
	秘書	1,343	1,350	1,331	▲0.9%	▲1.4%
	受付	1,119	1,140	1,159	3.6%	-1.7%
	データ入力	1,187	1,166	1,193	0.5%	2.3%
	OAオペレータ	1,264	1,262	1,245	▲1.5%	▲1.3%
	企画・マーケティング	1,347	1,387	1,388	3.0%	0.1%
	その他	1,117	1,174	1,166	4.4%	▲0.7%
	全オフィスワーク系	1,258	1,262	1,258	0.0%	▲0.3%
営業・販売・サービス系	営業・企画営業	1,419	1,418	1,396	▲1.6%	▲1.6%
	営業アシスタント	1,283	1,286	1,290	0.5%	0.3%
	販売	1,201	1,224	1,235	2.8%	0.9%
	接客・ショールーム・カウンター窓口	1,188	1,220	1,170	▲1.5%	▲4.1%
	テレオペ・テレマーケティング・スーパーバイザー	1,259	1,237	1,225	▲2.7%	▲1.0%
	旅行関連	1,194	1,094	1,078	▲9.7%	▲1.5%
	エステティシャン	1,145	1,068	1,155	0.9%	8.1%
	その他	1,212	1,215	1,210	▲0.2%	▲0.4%
全営業・販売・サービス系	1,249	1,253	1,258	0.7%	0.4%	
IT・技術系	SE・プログラマ・ネットワークエンジニア	1,850	1,816	1,812	▲2.1%	▲0.2%
	運用管理・保守	1,642	1,566	1,596	▲2.8%	-1.9%
	ユーザーサポート・ヘルプデスク	1,435	1,407	1,401	▲2.4%	▲0.4%
	OAインストラクター	1,337	1,516	1,526	14.1%	0.7%
	テスト・評価	1,376	1,465	1,460	6.1%	▲0.3%
	CADオペレータ・CAD設計	1,362	1,335	1,359	▲2.0%	1.8%
	設計(電子・機械・建築)	1,779	1,726	1,753	▲1.5%	1.6%
	その他	1,575	1,488	1,450	▲7.9%	▲2.6%
全IT・技術系	1,628	1,582	1,589	▲2.4%	0.4%	
クリエイティブ系	デザイナー	1,419	1,381	1,383	▲2.5%	0.1%
	Web関連	1,393	1,401	1,415	1.6%	1.0%
	編集・制作・校正	1,342	1,300	1,323	▲1.4%	1.8%
	DTPオペレータ	1,328	1,300	1,313	▲1.1%	1.0%
	その他	1,503	1,304	1,265	▲15.8%	▲3.0%
全クリエイティブ系	1,386	1,356	1,369	▲1.2%	1.0%	
医療介護・教育系	医療事務	1,064	1,102	1,089	2.3%	▲1.2%
	治験関連	1,672	1,679	1,633	▲2.3%	▲2.7%
	介護関連	1,142	1,131	1,132	▲0.9%	0.1%
	看護師・准看護師	1,664	1,780	1,734	4.2%	▲2.6%
	研究開発	1,430	1,405	1,424	▲0.4%	-1.4%
	その他医療・介護関連	1,296	1,307	1,245	▲3.9%	▲4.7%
	インストラクター・講師	1,289	1,307	1,300	0.9%	▲0.5%
	学校事務・その他教育系	1,083	1,104	1,117	3.1%	1.2%
	全医療介護・教育系	1,339	1,363	1,362	1.7%	▲0.1%

※一：集計対象件数20件未満

※2010年5月度までの一般事務は、6月度以降はOA事務に職種名変更。