

2025年12月12日

2025年12月20日(土)叡山ケーブルが開業100周年を迎えます

2026年3月20日(金・祝)から叡山ケーブル・ロープウェイ車内デザインを一新

京福電気鉄道株式会社(京都市中京区、社長:大塚憲郎)の叡山ケーブルは1925年12月20日に西塔橋(現在のケーブル八瀬)～ケーブル四明ヶ嶽(現在のケーブル比叡)間で営業を開始し、本年開業100周年を迎えます。

この節目にあたり、これまでご利用いただいたお客様をはじめ、地域の皆様、関係各位に心より御礼を申し上げます。

100周年を記念して12月20日(土)より、叡山ケーブルでは記念ヘッドマークの掲出および開業100周年記念ポストカードを先着5,000名様にプレゼントさせていただきます。また、冬期メンテナンス終了後の2026年3月20日(金・祝)運行開始からは叡山ケーブル・ロープウェイの車内内装デザインを一新し運行します。

叡山ケーブル・ロープウェイはこれからも、安全・安心を第一に、地域の皆様に愛される鉄道を目指してまいります。

1.「叡山ケーブル開業100周年記念ヘッドマークケーブルカー」の運行

概要： 叡山ケーブルが開業100周年記念ロゴのヘッドマークを掲出して運行します。

運行期間： 2025年12月20日(土)～2026年1月4日(日)、

3月20日(金・祝)～12月19日(土)

※2026年1月5日(月)～3月19日(木)の期間は冬期運休



ヘッドマークデザインイメージ

2. 開業100周年記念ポストカードプレゼント(ケーブルご利用のお客様)

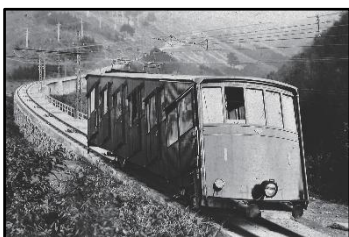
概要： 叡山ケーブルをご利用いただいたお客様先着5,000名様に「開業100周年記念ポストカード」をプレゼントします。

(ポストカード絵柄)

開業当初の旧叡山ケーブル、現在の叡山ケーブル、夕日に染まるHIEIZANモニュメント、八瀬・比叡エリア山鳥瞰図(作:吉田初三郎)の4枚1セット

配付期間： 2025年12月20日(土)～無くなり次第終了

配付場所： 叡山ケーブル八瀬駅



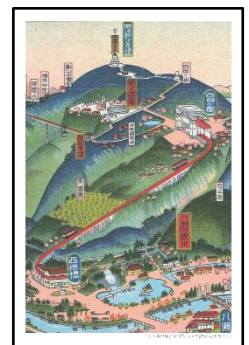
旧叡山ケーブル(開業当初)



叡山ケーブル(現在)



HIEIZANモニュメント



八瀬・比叡エリア山鳥瞰図

3. 100周年記念スタンプ設置

概 要： 100周年記念ロゴの駅スタンプをケーブル八瀬駅に設置します。

設置期間： 2025年12月20日(土)～2026年12月19日(土)(予定)

設置場所： 叡山ケーブル八瀬駅

4. 100周年記念事業 叡山ケーブル・ロープウェイの車内内装リニューアル

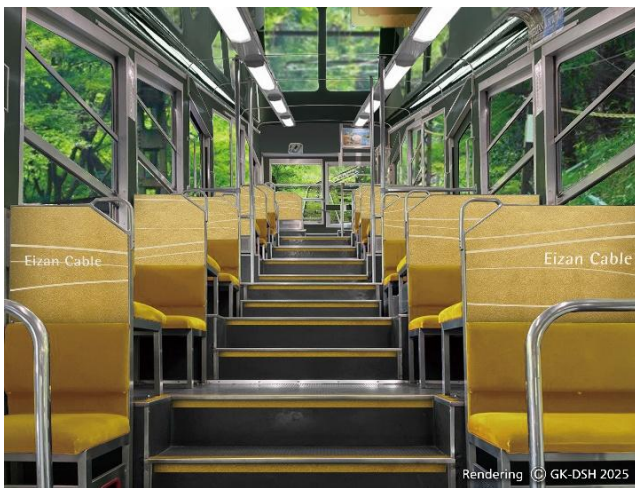
運行開始日： 2026年3月20日(金・祝)

デザインテーマ： 御山に溶け入る特別な旅

比叡山・びわ湖エリアを訪れる皆様に、より豊かな旅のひとつときをご提供すべく、「環境を映し込み、環境と一体となる」をコンセプトに、比叡山の深い自然の中に溶け込むような、静謐で美しい車内空間を演出しています。

今回の内装リニューアルで、比叡山・びわ湖観光ルート統一デザインとして、叡山電鉄の「ひえい」から、叡山ケーブルと叡山ロープウェイ、江若交通の比叡山内シャトルバスまでが一貫した世界観でつながることで、京都ルートの体験がさらに特別なものになります。

ぜひ新たな叡山ケーブル・ロープウェイで、比叡山の自然美と一体となる旅をご体験ください。



叡山ケーブル内装イメージ



叡山ロープウェイ内装イメージ

以上