

NEWS RELEASE

～えきから始まるまちづくり～

## 枚方市駅の再開発施設「ステーションヒル枚方」 2024年5月31日(金)竣工！

○6月以降、住宅、オフィス、ホテル、商業エリアを順次開業  
○約100店舗のテナントが揃う商業施設の名称を「枚方モール」に決定！(9月上旬開業)

京阪ホールディングス株式会社(本社：大阪市中央区、社長：石丸昌宏)、京阪電気鉄道株式会社(本社：大阪市中央区、社長：平川良浩)、京阪電鉄不動産株式会社(本社：大阪市中央区、社長：道本能久)は、枚方市駅周辺地区市街地再開発組合(理事長：宮田 明)の進める、枚方市駅周辺地区第一種市街地再開発事業に組合員の一員としてかねてより参画してまいりました。

5月31日(金)には、京阪グループが区分所有する第3工区の駅と一体となる複合施設「ステーションヒル枚方」が竣工を迎えます。京阪グループが掲げる「えきから始まるまちづくり」の一環として、これまで取り組んできたエリアマネジメントと再開発施設を相互に作用させ、ハードの整備に留まることなく、まちを育てる新しいまちづくりを今後本格的に進めていきます。

住宅・オフィスは6月1日(土)から順次入居を開始し、ホテルは6月30日(日)に開業します。また、商業エリアは9月上旬に開業を予定しています。

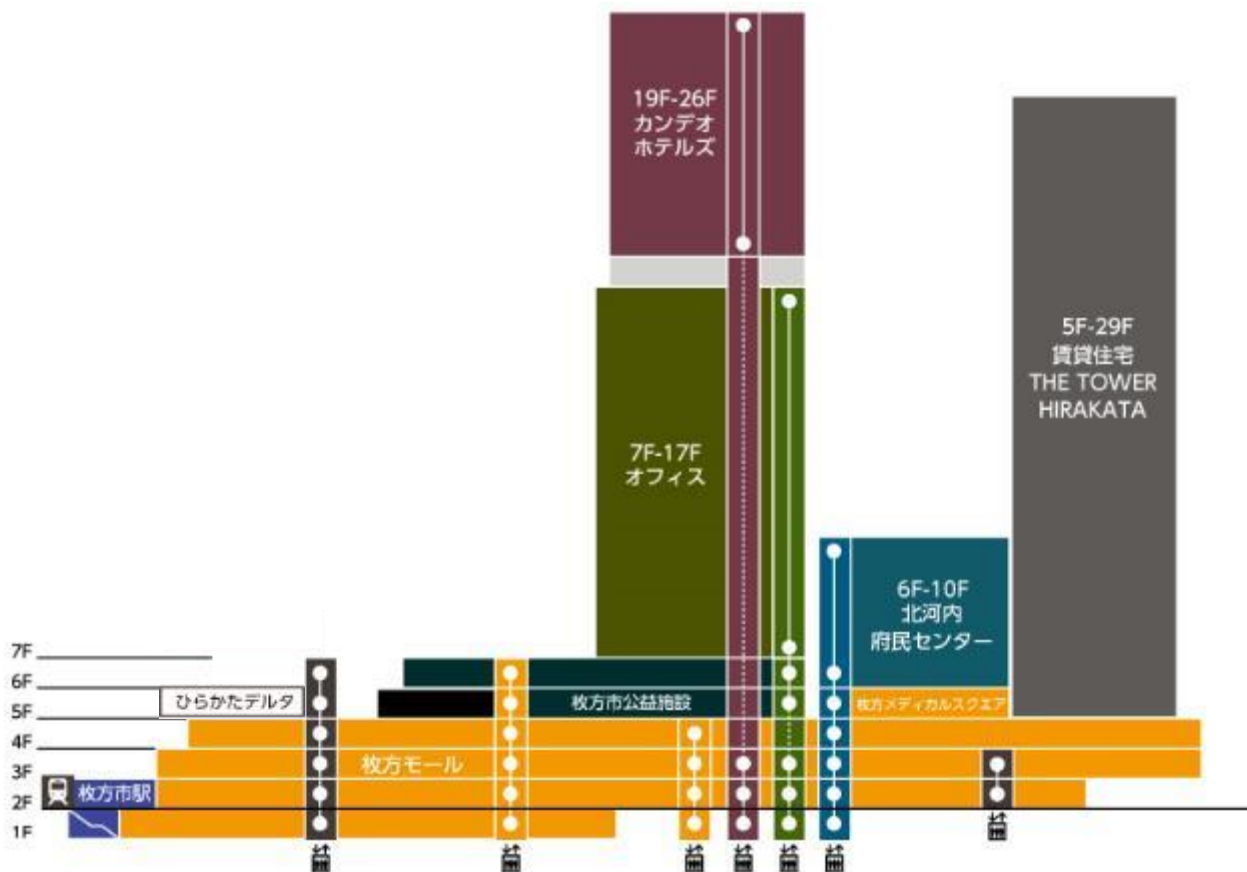
また、ステーションヒル枚方の1階から5階の商業エリアと既存の高架下商業施設「京阪枚方ステーションモール」を合わせた商業施設の名称を「枚方モール」に決定いたしました。「枚方モール」はショッピング・食事を楽しむ空間と、緑あふれる広場や親水空間があり、買い物をしながら木かげの下を散歩しているような気分になれる Hall(集う場所)・ Plaza(建物に密接な広場)・ Square(自然さを持つ広場)を兼ね備えた、豊かな暮らしに欠かせない、まちのパブリックスペースとして「Life Promenade(豊かな暮らしにつづく道)」というコンセプトのもと、枚方で一番心地よい場所の実現を目指します。



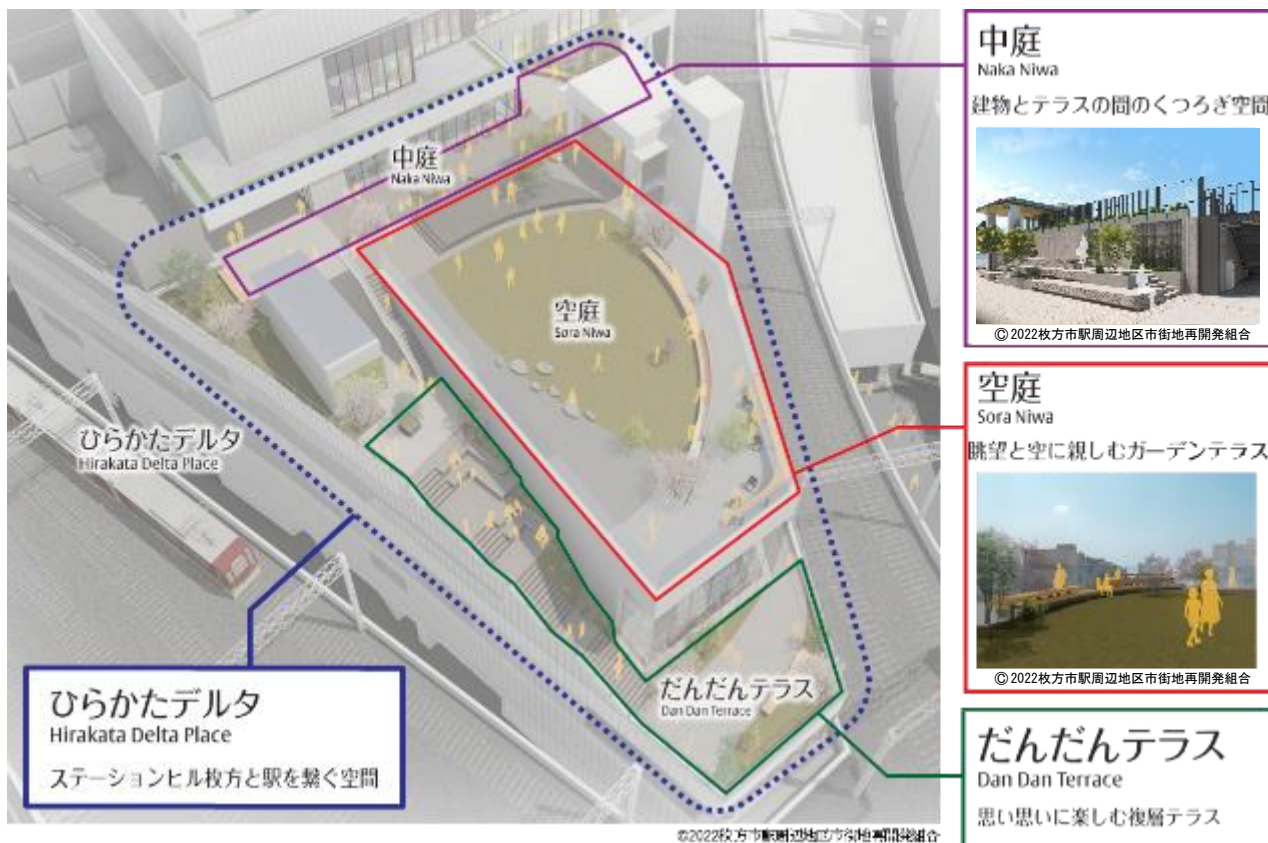
詳細は別紙のとおりです。

# 1. 複合施設「ステーションヒル枚方」について

## (1) 主要施設の構成



## (2) 「ステーションヒル枚方」内のパブリックスペース「ひらかたデルタ」詳細



## 2. 商業施設「枚方モール」について

### (1) 「枚方モール」施設ロゴ

HIRA  
KATA  
MALL

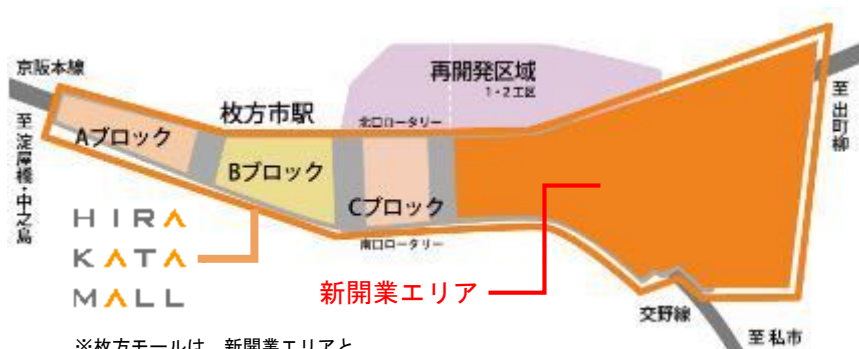
枚方の各所で見られる美しい夕陽をモチーフとして、ポイントカラーには「活気、幸福感、温かみ」といった印象を受けるオレンジ系の色味を採用。ベクトルを持った矢印のような「A」の文字にポイントを置き、京阪本線と交野線に囲まれた三角形の土地、通称「デルタ」をも想起させる形状に。

「HIRAKATA MALL」の中に組み込まれた4つの「A」

ACTIVE (活動的な) ADVANCED (進歩的な) AMUSING (おもしろい) AMAZING (驚き)

4つの「A」が彩る施設を目指し、コミュニケーションの輪を広げていきます。

### (2) 「枚方モール」施設概要



※枚方モールは、新開業エリアと既存の京阪枚方ステーションモールA～Cブロックを合わせた名称です。

#### <新開業エリア>

【開業予定日】2024年9月上旬

【延べ床面積】約33,800㎡ (新開業エリア)

【フロア構成】地上1階から5階

※2階で京阪電車 枚方市駅東改札口に直結

- ・1F/フード：スーパーマーケット・グロサリー・ダイニング
- ・2F/ファッション：ファッション・コスメ・ファッション雑貨
- ・3F/ライフスタイル&ダイニング：ライフスタイル・ビューティ・ダイニング
- ・4F・5F/ライフスタイル&サービス：ライフスタイル・サービス・エンタメ・クリニック



©2022枚方市駅周辺地区市街地再開発組合



©2022枚方市駅周辺地区市街地再開発組合



### (3)「枚方モール」コンテンツ特性

#### ■暮らしのための便利使い

ベッドタウンの駅ナカ施設、まちの拠点として食品を中心とし、オールターゲットに応えるデイリー需要と駅周辺に無かった「実用性+トレンド性」の高い商品を集積。隙間時間を使って日用品を買いたくなる便利な施設に。



#### ■マイプレイス / アワプレイス

家族での食事も。アルコールも、軽食も。カフェも…様々なシーンで使い分けが可能な飲食ゾーンが駅前に誕生。また家族で楽しめる大型遊戯施設や、トータルビューティサロン、女性の悩みに対応するレディースクリニックなど様々なコミュニティが生まれ人々が集まり、賑わいのある空間を創出します。



#### ■「ちょっといい」日常

いまどきのファッションや新しいコスメ、持っているだけでワクワクする雑貨などのアイテムや、スタンダードに使いやすいスニーカー・スーツなど、よそ行きすぎずデイリーに近い、あったらうれしいを集積。これまで流出していたショッピング需要に応えます。



### (4)「枚方モール」店舗概要（一部抜粋、画像はイメージです）

## 1F

フード  
(スーパーマーケット・グロサリー・ダイニング)

#### 沿線初出店

果汁工房果琳  
フルーツジュース



厳選フルーツを使用し、オーダーを頂いてからつくるフルーツ専門店生まれのジュースバー

プロが厳選し熟度管理した適熟フルーツのみを使い、オーダーを頂いてからお作りします。レギュラーメニューのほか季節ごとに旬のフルーツを使った商品も登場。選んで楽しく、飲んでおいしく、カラダもうれしい“飲むフルーツ”で、皆様の笑顔と健康をおいしくサポートします。



#### 枚方の銘店

農家のデザート  
TsikySoft  
デザート・ドリンク・青果



『Tsiky』（ツイキー）とは笑顔という意味  
“笑顔”は、幸せのはじまり…

枚方『杉農園』直営の農家のデザートTsiky Softです。食材は全て有機循環農法で育てたものを使用しており、ツイキーソフトオリジナルの濃厚ソフトクリームは1番の人気メニューです。



#### 株京阪ザ・ストア/新コンセプトスーパーマーケット

株京阪ザ・ストアが新しいコンセプトのスーパーマーケットを出店します。既存のスーパーマーケット「フレスト」のコンセプト「健康・品質・味にこだわった高感性」に、“京阪版SDGs”である「BIOSTYLE（ビオスタイル）」の理念を掛け合わせて、「環境保全・地域経済・文化継承に貢献するサステナブルマーケット」をコンセプトとして、新たに展開します。対面販売の強化に加え、枚方を拠点とした移動販売の展開、地場商品の取り扱いや地場商品への理解促進を図る農業体験イベントの実施、地元企業とのPB商品開発も予定しております。地域のお客さまとの「つながり」を大切に、お客さまと地域をつなぐ存在となるよう取り組みを進めていきます。さらに、環境配慮型の容器包装の導入やオーガニック商品の提案等を通して、サステナブルな価値を提供するスーパーマーケットを目指します。



## 2F

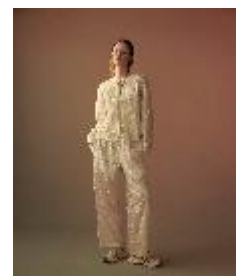
ファッション  
(ファッション・コスメ・ファッション雑貨)

#### 沿線初出店

ビューティー&ユース ユナイテッドアローズ  
枚方ウィメンズストア  
ファッション

質にこだわり清潔感と品位に裏付けられた「美しさ」。年齢にとらわれず自由な発想や知的好奇心から得る「若々しさ」。時代 / 次代の本質的な「美しさ」と「若々しさ」を纏うこと、そして、その生活を豊かにすることを目的とした、エモーショナルな感覚で品ぞろえされたセレクトショップです。

<https://store.united-arrows.co.jp/brand/by/>  
[https://www.instagram.com/beautyandyouth\\_official/](https://www.instagram.com/beautyandyouth_official/)



沿線初出店

SLOBE IÉNA  
レディースファッション

SLOBE  
IÉNA

French Kawaii Chic

「今」を自由に生きる女性のためのリアルクローズ。自分らしく活動的に生きる女性のための洋服、それがSLOBEです。ガーリッシュで気ままな雰囲気の中に品の良さを感じるラインナップ。形にとらわれない遊び心溢れるわくわく・ドキドキを、大人のスタイリングで提案します。

<https://slobe.jp>  
<https://www.instagram.com/slobeiena/>



沿線初出店

FRENCH Bleu  
レディース/メンズ  
ファッション

FRENCH Bleu

国内外のメンズ・レディースブランドを展開するセレクトショップ

洗練された空間「The Refined Room」をコンセプトに素材や生産背景にこだわり抜いた「10年先も着続けたい服」自然体で日常を楽しむアイテムを展開し続けています。

<https://frenchbleu.jp/>  
[https://www.instagram.com/frenchbleu\\_official/](https://www.instagram.com/frenchbleu_official/)



沿線初出店

LE TALON  
シューズ

LE TALON

FAVORITE(自分が好きなもの) / SITUATION(TPOへのこだわり) / FEELING(身に着けたときの高揚感)

身につけることでなりたい自分へ“自分らしさ”が完成する。日々のライフスタイルの中で程よくトレンドを取り入れながら“自分らしさ”をバランス良くアップデートした女性へ向けたシューズブランド

<https://letalon.jp/>  
[https://www.instagram.com/letalon\\_jp](https://www.instagram.com/letalon_jp)



沿線初出店

Triumph  
ファッション/服飾雑貨  
レディースインナー

トリンプの直営店がデビュー

着げごちのよさと、デザイン性・機能性を追求した幅広い商品を発信し女性一人ひとりが自信を高め、美しく前向きに毎日を過ごすためのお手伝いをいたします。

Triumph



沿線初出店

EeNA  
コスメ

EēNA

今までになかったものを体験・体感できる韓国コスメショップ

「韓国DIYコスメ」は、パラベンフリー、アルコールフリーで原液を組み合わせ、自分の肌に合わせたスキンケアができるのが特徴。その他なかなか入手困難な化粧品や、品質の高いスキンケアアイテムを多数取り揃えております。

<https://www.eena.shop/>  
<https://www.instagram.com/EENA0929/>



全国初出店

ナナイロボーテ (仮)  
コスメ

『なりたい私を追求する化粧品セレクトショップ』

ブランドの垣根を超えて自分で自由に試して選べる沿線最大級のセミセルフ式の化粧品セレクトショップです。ラグジュアリーコスメからナチュラルコスメ、フレグランスなど豊富な品揃えと専門的なカウンセリングにより、健康的で美しくクオリティの高いビューティライフを提案します。



関西初出店

デザートスノー  
ファッション

DESERT SNOW  
古着屋

古着ファッションを身近に楽しく

US古着を中心としたVINTAGEからREGUARまでトレンドやクオリティを追求した商品が毎日入荷。古着選びやファッションの楽しさを体感できるショップです。

<https://micgroup.official.ec/>  
[https://www.instagram.com/desertsnow\\_ltd](https://www.instagram.com/desertsnow_ltd)





### 沿線初出店

TOSHOGAMA  
雑貨・生活雑貨



“食”の専門店が集まる、東京「かっぱ橋道具街」に本店を構える  
テーブルウェア専門店です

器は、食を盛るための道具であるだけでなく、もてなしの心を託す大切なアイテムであると私たちは考えます。器には食べ物をおいしく美しく魅せ、大事な人との時間を彩り、あたたかい食事とともに幸せな空間を作り上げる力があります。個性あふれる華やかな器、モダンでありながら伝統技法を生かした職人手作りの器、様々なこだわりの器を取り揃えております。実際に手にとって、肌触り、重み、大きさを感じてみてください。  
<https://www.tousyougama.com/>

## 3F ライフスタイル&ダイニング (ライフスタイル・ビューティ・ダイニング)

### 関西初出店

トンデミ 枚方(仮)  
アミューズメント



関西初！トランポリンやクライミングを子どもから大人まで楽しめる！  
駅直結 屋内アスレチック施設「トンデミ 枚方(仮)」

テレビやYouTubeで話題！屋内アスレチック施設「トンデミ」  
さまざまな遊び方ができるトランポリンエリア、大人から子どもまで気軽に楽しめるクライミングウォールエリアなどここでしか体験できない新奇性のあるアクティビティを気軽に楽しめる駅直結型の屋内アスレチック施設です。

### 沿線初出店

Jour AVEDA  
美容室

Jour AVEDA



最上級のカット技術とおもてなしにこだわる「J o u r」

オーガニックにこだわり、ピュアな花と植物エッセンスにこだわった製品を展開する「アヴェダ」とのコンセプトサロン。確かな技術と癒し効果のあるアロマに包まれた上質なサロンタイムを提供します。

### 沿線初出店

ハンズ  
雑貨・生活雑貨

手でソウゾウしよう。手でワクワクしよう。

ハンズは、「手でソウゾウしよう。手でワクワクしよう。」をブランドメッセージとして掲げ、国内外94店舗でお客様の「生活文化の創造」のお手伝いをしています。生活雑貨、文具、コスメなど毎日の生活が楽しくなる商品を取り揃え、地域のお客様に愛される、通いたくなる店舗を目指し、商品、接客、サービスを通じてソウゾウ、ワクワクをお届けしてまいります。

<https://hands.net/>



### 枚方の銘店

肉の松阪  
レストラン



名産松阪肉料理専門店

枚方で創業50年。日本が誇る松阪肉をはじめ、選りすぐりの和牛をステーキ・すき焼き・しゃぶしゃぶでご堪能いただけます。

<https://www.nikunomatsusaka.co.jp/>



## 4F ライフスタイル&サービス (ライフスタイル・サービス・エンタメ・クリニック)

### 沿線初出店

Menicon Miru  
コンタクトレンズ専門店



コンタクトレンズメーカー「メニコン」の  
直営販売店がデビュー！

私たちは、お客様にあったコンタクトレンズをいっしょにお話しながら選びます。お客様一人ひとりのアイライフがいつもベストコンディションであるための価値を提供します。私たちはコンタクトレンズから始まるお客様の毎日をもとワクワクさせるお手伝いをしていきます。



### 3. その他主要施設

#### (1) ホテル

「カンデオホテルズ大阪枚方」は6月30日(日)開業予定です。予約方法等については、(株)カンデオ・ホスピタリティ・マネジメントのホームページをご覧ください。

#### (2) 賃貸住宅

賃貸タワーレジデンス「THE TOWER HIRAKATA」は募集を開始しております。申し込み方法等については、京阪電鉄不動産(株)のホームページをご覧ください。

#### 【参考】

#### 施設の特徴

- ①世界で唯一無二の“4つ星ホテル”「カンデオホテルズ」が出店。最上階には露天風呂付きの天空のスカイスパを設置、140席規模のレセプションにも対応する宴会場も備え、これまで枚方で味わえなかった価値を提供します。
- ②商業エリアにはさまざまな世代で楽しめる屋内アスレチック施設「トンデミ」が核テナントとして出店。他にも必需品から買回り品まで各種テナントがラインアップし、駅で欲しいものが何でも揃う、地域に役立つ施設が誕生します。
- ③オフィス、賃貸住宅も備え、「職・住・遊」が融合した理想的な郊外における豊かなくらしと働き方を実現する拠点を創出します。

#### これまでの経緯について

- ・「枚方市駅周辺地区第一種市街地再開発事業」に参画します(2020年3月30日)  
[https://www.keihan-holdings.co.jp/news/upload/2020-03-30\\_hirakata.pdf](https://www.keihan-holdings.co.jp/news/upload/2020-03-30_hirakata.pdf)
- ・「枚方市駅周辺地区第一種市街地再開発事業」権利変換計画認可のお知らせ(2021年2月10日)  
[https://www.keihan.co.jp/corporate/release/upload/2021-02-10\\_hirakata-saikaihatsu.pdf](https://www.keihan.co.jp/corporate/release/upload/2021-02-10_hirakata-saikaihatsu.pdf)
- ・理想的な「職・住・遊融合」を実現する郊外拠点、枚方で新しいまちづくりを本格的にスタートします(2021年4月28日)  
[https://www.keihan.co.jp/corporate/release/upload/2021-04-28\\_hirakata-hub.pdf](https://www.keihan.co.jp/corporate/release/upload/2021-04-28_hirakata-hub.pdf)
- ・「枚方市駅周辺地区第一種市街地再開発事業」第3工区新築工事 着手(2022年5月16日)  
[https://www.keihan.co.jp/corporate/release/upload/220516\\_keihan-holdings.pdf](https://www.keihan.co.jp/corporate/release/upload/220516_keihan-holdings.pdf)
- ・枚方市駅と一体の商業施設・オフィス・ホテル・賃貸タワーレジデンス2024年夏頃開業駅を拠点としたウォークアブルなまちづくりを進めます(2022年12月21日)  
[https://www.keihan.co.jp/corporate/release/upload/221221\\_keihan-holdings1.pdf](https://www.keihan.co.jp/corporate/release/upload/221221_keihan-holdings1.pdf)
- ・駅周辺開発に伴い、枚方市駅をリフレッシュ(2023年10月30日)  
[https://www.keihan-holdings.co.jp/news/upload/231030\\_keihan-railway.pdf](https://www.keihan-holdings.co.jp/news/upload/231030_keihan-railway.pdf)
- ・「枚方市駅周辺地区第一種市街地再開発事業」第3工区の施設名称を「ステーションヒル枚方」に決定!(2023年12月13日)  
[https://www.keihan-holdings.co.jp/news/upload/231213\\_keihan-holdings%20.pdf](https://www.keihan-holdings.co.jp/news/upload/231213_keihan-holdings%20.pdf)

以 上