

TOKYU DEPARTMENT STORE NEWS

2017
9

— INDEX —

MONO SENDAI IN TOKYU HONTEN	01・02
仙台・宮城物産フェア	
「HINKA RINKA 銀座」からのお知らせ	03
催物Pick Up	04～06
美術情報	07

【9月の催物スケジュール】

9月	1	2	3	4	5	6	7	8	9	10	11	12	13	14	15	16	17	18	19	20	21	22	23	24	25	26	27	28	29	30
	金	土	日	月	火	水	木	金	土	日	月	火	水	木	金	土	日	月	火	水	木	金	土	日	月	火	水	木	金	土
東横店 * 10時～21時																														
西館8階 催物場	第21回 世界の中古 カメラフェア			第5回 九州浪漫紀行 第1弾 福岡・大分・佐賀・長崎			第5回 九州浪漫紀行 第2弾 熊本・宮崎・鹿児島			ワコールビッグバザール						婦人靴・ハンドバッグ バーゲン【同時開催】 秋のファッション ウィッグフェア/ アクセサリー &ジュエリー リフォームバーゲン														
本店 * 10時～19時 ※金・土及び10(日)と11(月)は19時30分まで(地下1階、1階は20時まで、7階く丸善&ジュンク堂書店)は21時まで)																														
3階 イベント サロン	銀座マギーバーゲン 紳士服EOバーゲン			ミニ クラフト展			Kバレエ カンパニー 「クレオパトラ」世界初演特別企画 熊川 哲也が創る全幕バレエの世界 ～衣裳で迎える全12作品～			TCQ会員様限定 秋の特別ご招待セール						いけばな 龍生展 二〇一七														
8階 美術画廊	山本 雄教 日本画展 平田 望 日本画展			荻須 高德展			鷲森 秀樹 油絵展 マリー・ローランサン 版画展			吉岡 健二 油絵展 阿部 穰・関 俊一・山本 雅子 3人展						平野 はるひ 絵画展 寺本 和純 油絵展														
8階 美術 ギャラリー	棟方 志功 作品展			吉井 ころこ ガラス展			藪内 佐斗司 作品展			近代陶芸展						秀作 彫刻展														
吉祥寺店 * 10時～20時																														
8階 催物場	<東京西川>寝具大市 &シモンズベッドフェア ノーリーズ アウトレットセール /婦人有名ブランドバーゲン			第6回 山形県の観光と物産展			第32回 日本の職人展			秋の北海道展						武蔵野ポロ市														
8階 美術サロン	ヨーロッパ旅情 小田切 訓 油彩展			欧羅巴アンティーク逸品展			近現代洋画小品展			福を呼ぶ絵画展						大森隆史 今泉尚樹 小麻紗子 絵画三人展														
8階 工芸品 コーナー	中谷隆夫の器展			現代琳派作品展			阿部 眞士 作陶展						斬り絵 七宝焼き 山本道子展																	
たまプラーザ店 * 10時～20時																														
3階 催物場	たまプラーザ婦人服ファッションバーゲン ベビーキッズバーゲン <シモンズ>ベッドバーゲン			たまプラー 秋の「いい値」市			北海道物産展			婦人・紳士・子供服 ブランドバーゲン						<35周年記念> 東京西川 寝具大市 &ホーム バーゲン														
4階 アート サロン	3Dアートの世界展 ジェームス・リジイ &古畑 雅規			岩見 健二 油絵展			現代日本画3人展 (佐藤宏三・小笠原明代 ・中上佳子)			山本 宗平 油絵展						第3回 チャリティー福崎 鉄の世界展														

※価格表示はすべて税込みです

株式会社 東急百貨店 秘書広報部

〒150-8019 東京都渋谷区道玄坂 2-24-1 TEL 03-3477-3103(直通) FAX 03-3462-4689

E-mail: kouhu@tokyu-dept.co.jp URL http://www.tokyu-dept.co.jp/



TOKYU DEPARTMENT STORE NEWS

■ MONO SENDAI IN TOKYU HONTEN

8月31日(木)～9月6日(水) 本店

本店では、全国各地で大切に受け継がれている日本の伝統・文化を発信しており、七夕飾りの開催地で有名な宮城県仙台市とは、本店での「仙台七夕飾り」の装飾や、せんだい・杜の都親善大使の来店などの取り組みを実施してきました。本年は、タイアップ先の仙台市が伊達政宗公生誕450年ということもあり、仙台の文化をさらに感じていただくべく、期間限定で仙台に伝わる逸品をご用意します。仙台の歴史を感じていただきながら、伝統ある商品を手にすることができます。

仙台筆筒<門間屋～monmaya～> 6階特設スペース

伊達政宗公の流れを汲む武士の筆筒として長い歴史を持つ仙台筆筒。樺の美しい木目と漆の木地呂塗りの艶やかな仕上がり、そして、繊細で豪華な飾り金具が特徴の唯一無二の伝統工芸品です。中でも、門間屋の仙台筆筒は、デザイン性の高いものが多く、海外での評価も高く和洋問わず部屋とマッチするバランスの良い逸品です。



<仙台筆筒:monmaya TRADITIONAL>
二尺猫足両開き 木地呂塗り
2011年度グッドデザイン賞受賞
(金具:龍)
幅 560×奥行 350×高さ 730mm
972,000円



<仙台筆筒:monmaya TRADITIONAL>
小筆筒 貳番 木地呂塗り
(金具:牡丹)
幅 365×奥行 270×高さ 330mm
194,400円



<仙台筆筒:monmaya TRADITIONAL>
小筆筒 壹番 拭き漆
2011年度グッドデザイン賞受賞
(金具:雲竜)
幅 200×奥行 210×高さ 240mm
69,984円

<つつみのおひなこや> 6階特設スペース

「堤人形」と「仙台張子」を扱う<つつみのおひなこや>が期間限定出店します。「堤人形」は江戸時代において絢爛たる発展を見せた浮世絵の作風を立体化した作品ともいわれており、京都の伏見人形とともに土人形の二大源流と称され、郷土土人形の最高峰とされています。また「仙台張子」の主流である、青いだるまとして名を馳せる「松川だるま」は、顔のまわりが群青色で縁取られ、胴体に宝船や福の神が鎮座する色鮮やかなだるまで、古くから仙台の庶民に縁起物として親しまれています。



三番叟(特大)
(幅 205×奥行 145×高さ 210mm)
32,400円



羽織招き猫
(幅 120×奥行 120×高さ 185mm)
10,800円



仙台張子(仙台松川だるま)
宝船11号
(幅 270×奥行 270×高さ 340mm)
11,880円

TOKYU DEPARTMENT STORE NEWS

＜堤焼乾馬窯＞ 6階特設スペース

元禄年間(1688年～1704年)に始まった杉山焼は、堤町一帯に窯場を設けたことから、後に堤焼とよばれるようになりました。黒と白の釉薬を豪快に流しかけた“なまこ釉”を特徴とし、素朴で力強さを感じさせる焼物です。



堤焼海鼠釉 組湯呑2客入
(大:直径 80×高さ 85mm、
小:直径 77×高さ 80mm)
6,480円

仙台平 特別展示販売 5階ますいわ屋

仙台平は、江戸中期に仙台藩が織物師を召し抱えたことに始まり、やがては皇室や将軍家に献上されるほどの上質な袴地となりました。素材には上質の生糸、自然の草木から取った植物染料のみを用います。



仙台平(絹100%)
213,840～410,400円

※画像はイメージ

■仙台・宮城物産フェア

8月31日(木)～9月6日(水) 本店 地下1階食品売場

仙台の文化、伝統を感じることのできる逸品の販売に合わせ、食料品売場では仙台・宮城物産フェアを開催します。まずは、仙台名物の「牛たん」。食料品売場のイベントスペースでは、厚切り牛タン弁当を販売します。その他にも、なまどら焼きや鐘崎を代表する商品である大判笹かまぼこ「大漁旗(たいりょうばた)」もご用意します。また、お酒好きな方には、「シングルモルト宮城峡」をご用意しました。華やかでフルーティー、なめらかな味わいのシングルモルトウイスキーです。モルトの甘みと樽香が優しく広がるやわらかな余韻が特長です。



＜炭焼牛タン東山＞
厚切り牛タン弁当
(1折) 1,581円



＜栄太楼＞
なまどら焼き(小豆)
173円



＜鐘崎＞大漁旗
314円



＜ニッカ＞
シングルモルト宮城峡
(700ml) 4,536円

■上層階の営業時間を一部延長

本店の上層階の閉店時刻(現行19時)を、消費需要が高まる秋から冬にかけての金曜日と土曜日、クリスマス前を中心に30分延長します。これに合わせてさまざまな施策を行うことで顧客利便性の拡大を図ります。

○期間：9月1日(金)～12月16日(土)の金曜日・土曜日

9月9日(土)～11日(月)(店内秋冬新作コレクション「錦裳会」期間)

12月22日(金)～25日(月)

○営業時間：10時～19時30分(現行の閉店時刻は19時)

○対象フロア：2～8階フロア(丸善&ジュンク堂、レストラン街を除く)

TOKYU DEPARTMENT STORE NEWS

■「HINKA RINKA 銀座」からのお知らせ ～「話題商品(期間限定)」～

「キモチストア」をコンセプトに、高揚感や憧れ、そして共感などの気持ちを創出する「HINKA RINKA 銀座」。話題の商品を展開する期間限定ショップで、＜プーマ＞の今シーズンのコレクションを紹介、そして、デザイナーが持つ色彩感覚で表現された＜フィル・ダレニエ＞のストール、バッグを展開します。また、代官山発のベビー用品セレクトショップ＜blossom39＞が銀座に初出店します。

期間限定ショップ

＜プーマ＞ [シューズ、ウェア]

2nd(4階) 8月31日(木)～9月13日(水)

レッドカーペットや表舞台といった華やかな世界からインスピレーションを受けた「ベルベットロープコレクション」は、最新テクノロジーを加味したスポーツスタイルとトレーニングのコレクション。素材はスポーティーな伸縮素材からソフトなベルベットまで、さまざまなシーンに活躍するシューズやウェアをご用意しました。



＜フィル・ダレニエ＞ 期間限定 POP UP [ストール、バッグ]

1st(3階) 9月14日(木)～27日(水)

フランス語で「蜘蛛の糸」の意味を表すフィル・ダレニエ。デザイナー宮島さよこ氏が持つ、日本人離れした色彩感覚で表現されたストール、バッグを展開。会期中のみ取り扱うアイテムやヨーロッパの素材と日本の伝統工芸技術が融合したアイテムをお楽しみください。



新ショップ

＜blossom39＞ 3rd(5階) 9月7日(木)オープン [ベビー用品]

代官山発のベビー用品セレクトショップが、銀座エリアに初出店。「ママとベビーにハッピーをお届け！」をコンセプトに、世界中の可愛くて便利なアイテムを紹介します。＜バガブー＞＜ストッケ＞＜ベビービジョン＞をはじめ、数多くのブランドを取り揃えています。



＜パティスリー レザネフォール＞ 2nd(4階) 9月1日(金)～30日(土)

プティフル(8個入り) 2,800円

見た目だけでも心ときめくプティガトーの詰め合わせBOX。鮮やかな色合いと1箱で8種類のレザネフォールオリジナルのケーキやマカロン、ショコラが楽しめる人気商品です。ティータイムのお供はもちろん、プレゼントとしても人気です。



TOKYU DEPARTMENT STORE NEWS

■催物Pick Up

【秋の北海道展】

9月21日(木)～27日(水) 吉祥寺店8階催物場 10時～20時 ※最終日は17時閉場

毎回、人気を誇る北海道展。今回は、<ロイズコンフェクト>の生チョコプラリネや<ルタオ>のテノワールなど、有名店から吉祥寺店初登場のスイーツを多数取り揃えるほか、特別企画として、日替わりで北海道の大地で育った農産物を販売します。お食事処では、<おたる異鮭>が出店。名物大将が握る、こだわりの寿司を堪能いただけます。



<ロイズコンフェクト>

「生チョコプラリネ(抹茶、オーレ、シャンパン)」

各735円

ロイズの代表アイテム、生チョコレートを甘さ控えめのチョコレートで包みこみました。



<じゃがいもHOUSE>

「道産チーズのエビじゃがクリームコロッケ」

(1個) 540円

十勝産のじゃがいもを使用した、大きなエビやホタテにチーズがとろける一品です。



<ファットリアビオ北海道>

「カチョカヴァロ」

(500g) 2,970円

イタリアのチーズ職人が、北海道の素材を使用して作り上げたこだわりの逸品です。



<札幌ビューホテル大通公園>

「猿払産ホタテ・ふらの和牛あいのり弁当」

(1折) 1,998円

北海道の中から選りすぐった、猿払産のホタテと富良野の和牛を使った、素材の味が光るぜいたくなお弁当です。



お食事処<おたる異鮭>

「小樽にぎり」

(10貫) 3,780円

ネタはもちろん、シャリも毎日空輸し、本場の味をお届けします。

【日替わり農産物 販売】

9月21日(木)

ゆめぴりか (5kg) 2,160円

9月22日(金)

余市産りんご (3玉) 324円

9月23日(土・祝)

夕張産かぼちゃ (1玉) 540円

9月24日(日)

アロマレッド (2本) 250円

9月25日(月)

ピクニックコーン (2本) 500円

9月26日(火)

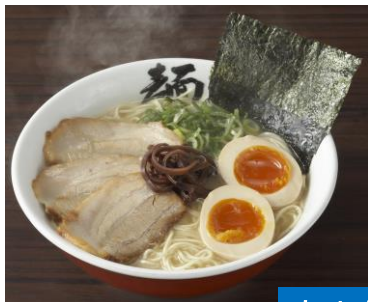
なましいたけ (200g) 324円

TOKYU DEPARTMENT STORE NEWS

【第5回 九州浪漫紀行 第1弾 福岡・大分・佐賀・長崎】

9月7日(木)～12日(火) 東横店8階催物場 10時～21時 ※最終日は18時閉場

第1弾は九州北部4県の美味が大集合。イトインは博多で評判の<博多麺屋台た組>が初出店。<寿司割烹 おおむろ>海のお宝弁当、<鶏めし名尾庵>鶏めしおにぎり、<鯨専門店くらさき>鯨すき弁当など。また、7日(木)・8日(金)は日替り特別限定品もご用意いたしました。



初出店

福岡<博多麺屋台た組>
「スペシャルラーメン」

950円

2種類の部位の豚骨と鶏ガラを使ったこだわりスープにストレートの細麺が絶妙にマッチします。



大分<寿司割烹 おおむろ>
「海のお宝弁当」

2,160円

大分・豊後水道の海の幸をぜいたくに使い、ごはんも大分県産の「ひのひかり」を使用した「うに炊き込みごはん」に海の恵みをぎっしり詰めました。



佐賀<鶏めし名尾庵>
「鶏めしおにぎり」

(3個入) 751円

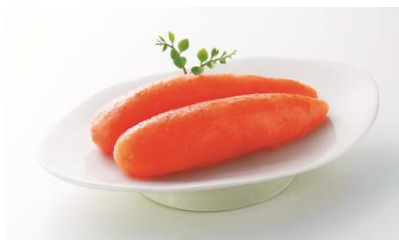
昔なつかしい、具沢山の鶏めしをおにぎりにしました。何となくホッとする味をご堪能ください。



長崎<鯨専門店 くらさき>
「ながさき鯨すき弁当」

1,296円

ごはんの上に鯨の「すきやき」をのせ、鯨カツ、竜田揚げに鯨の赤み焼きが入った、長崎駅の名物駅弁です。



福岡<味の明太子ふくや>
「味の明太子」

120g 1,080円

昭和23年創業。<味の明太子ふくや>が今回も登場。こだわり続ける明太子は長年愛されるおいしさです。

【日替り特別限定品】

9月7日(木)

10時～

長崎<松翁軒>長崎カステラ

1,188円 ※50本限定

15時～

福岡<なごみ>鮭明太

1,080円 ※100点限定

9月8日(金)

10時～

佐賀<北島>ボーロ詰め合わせ

540円 ※100セット限定

15時～

大分<山荘 無量塔>Pロール

1,700円 ※100本限定

TOKYU DEPARTMENT STORE NEWS

【第5回 九州浪漫紀行 第2弾 熊本・宮崎・鹿児島】

9月14日(木)～19日(火) 東横店8階催物場 10時～21時 ※最終日は18時閉場

第2弾は九州南部3県「熊本・宮崎・鹿児島」の美味が大集合。イトインは昨年初出店し、好評の熊本ラーメン<伝>が出店。また南九州3県のオリジナル肉弁当やさつま揚げ、日向灘の干物などの海産物、「南九州スイーツパラダイス」と題して、スイーツ6店舗が出店。



熊本<伝統熊本豚骨 伝>
「絆」

1,301円

昨年好評の熊本ラーメン伝。今年も熊本素材にこだわった東横店オリジナルラーメン「絆」がお楽しみいただけます。



熊本<天文館むじゃき>
「ヨーグルト&マンゴー白熊」

1,080円

今年も白熊がイトインで味わえます。ヨーグルトベースにマンゴーをトッピングしたオリジナル白熊が登場。



初出店

宮崎<ソフトクリーム専門工房C&G>
「マンゴーソフトクリーム」

401円

香料や着色料など余計なものは一切使用せず、素材そのものの味を伝える<ソフトクリーム専門工房C&G>が初出店です。



熊本<正>
「あか牛ローストビーフ&焼肉弁当」

1,620円

熊本・阿蘇のあか牛専門店<正>の催事限定オリジナル弁当。ごはんからつけあわせのピクルスまで熊本の素材にこだわった味をご堪能ください。



鹿児島<Dining 萬來>
「黒豚みそ漬弁当」

1,620円

白ごはんのうえに黒豚みそ漬をたっぷりのせた、催事限定のオリジナル弁当。ぜひこの機会にお召し上がりください。



宮崎<てっぺん>
「宮崎鶏づくし弁当」

1,296円

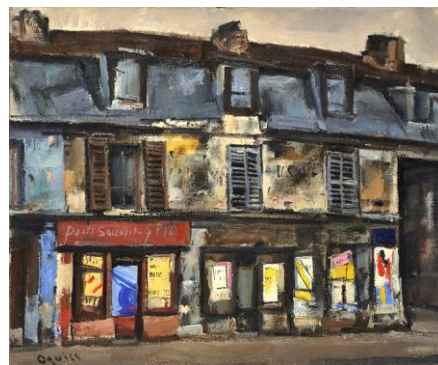
宮崎名物、チキン南蛮のもも肉とむね肉両方の部位が楽しめて、さらに地鶏の炭火焼きまで入った鶏づくしのお弁当です。

TOKYU DEPARTMENT STORE NEWS

■美術情報

荻須 高德 油絵展 本店8階美術画廊

会期 9月7日(木)～13日(水) ※最終日は17時閉場
内容 1927年、東京美術学校を卒業後パリに渡り、戦争で帰国した数年を除き、およそ60年をフランスで過ごしパリを描き続けた画家、荻須高德。歴史と文化・芸術が一体となったパリの街並みを「絵画の根源はフォルム」の信念のもとに描き、世界の人々を魅了する作品を発表してきました。今回は、フランスに渡ったころから晩年までの街角や店先など描いた作品、約25点を展示販売いたします。



「広告の貼られた家」

吉井 ころこ ガラス展 本店8階美術ギャラリー

会期 9月7日(木)～13日(水) ※最終日は17時閉場
内容 多摩美術大学でガラス制作を学び、独自の世界をガラスで表現する女流作家、吉井ころこ。幼い頃に「潮だまり」の中の世界に魅了された経験が制作の原風景となり、現在では、「泉」や「宇宙」を感じさせる立体的な作品の制作に挑んでいます。今回は、「異世界を覗く窓」としてのガラスアート作品、約50点を展示販売いたします。



「The Nature - 作為と偶然の間」

福を呼ぶ絵画展 吉祥寺店8階美術サロン

会期 9月21日(木)～27日(水) ※最終日は17時閉場
内容 植田一穂、野地美樹子、戸谷勝利、高岡香苗、阿部千鶴、百虎、吉野友佳子など、現代画壇で活躍する若手作家から人気作家までが描いた「富士山」、「ふくろう」、「ねこ」、「千支」などのおめでたいモチーフを描いた作品、約40点を展示販売いたします。



「白雪富士」

～メルヘンファンタジー～ 第3回チャーリー磯崎 鉄の世界展

たまプラーザ店4階アートサロン

会期 9月28日(木)～10月4日(水) ※最終日は17時閉場
内容 幼少時より両親の経営する鉄工所で30年以上慣れ親しんでいた鉄「ロートアイアン」を活かしたアーティストとして、八王子の高尾山に近い陣馬山にて鉄工房・ギャラリーを構える。家具やインテリア、エクステリア、オブジェなど幅広い作品を作り出し高尾山薬王院を始め、各地個展でロートアイアン作家として活躍。鉄の世界展を通して皆さまもご自分のストーリーを創造しながらお楽しみいただけたら幸いです。



「海辺のレストラン」

【作家来場】9月28日(木)・30(土)・10月1日(日)各日13時～18時