

前橋市と台湾との友好の絆

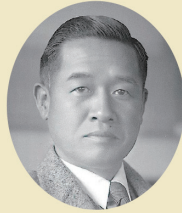
前橋市富士見町(勢多郡富士見村)出身の羽鳥重郎は、台湾へ渡り、総督府の台北衛生試験室に勤務しながら、マラリアの根絶に尽力しました。
 また、当時恐れられていた熱帯病である「台湾恙虫病(ツツガムシ)」の病原体を発見するなど台湾の医療・衛生環境に貢献しました。
 前橋市富士見町(勢多郡富士見村)出身の羽鳥又男は、台湾総督府中央研究所職員からはじまり、昭和17年に台南市長に抜擢されました。
 衛生状況の改善からはじまり、老朽化した孔子廟や赤嵌楼といった文化財の修築、開元寺の台湾最古の釣鐘の供出阻止などを実行し、
 台湾の古都である台南の文化を保護しました。

MAEBASHI

TAINAN



台湾の医療・衛生功労者
はとり じゅうろう
羽鳥 重郎
前橋市立図書館 所蔵



戦時下に文化財を保護した台南市長
はとり またお
羽鳥 又男
前橋市立図書館 所蔵



台湾の製糖業の発展に寄与
かねこ しょうたろう
金子 昌太郎



7.1 土
10:00~
記念セレモニー

- 横濱中華學院校友會 **台湾獅子舞**
- 勢多農林高校郷土芸能部 **勢凛 太鼓**
- 市立前橋高校 吹奏楽部 **台湾音楽**

7.2 日

- 上州赤城太鼓
 - よさこい **襲雷舞踊団**
- ※一部時間が変更になる可能性があります。

台南フェア 出店者のご紹介

<p>緑園牧場股份有限公司 麻豆文旦ジュース 文旦を100%使用したジュース。</p>	<p>臺南市麻豆區農會 文旦の皮の梅漬け 梅風味の台南文旦の皮の漬け物。</p>	<p>自然屋物産 マンゴー 台湾産のマンゴー。試食のご用意も。</p>	<p>蜜旺果舖 無添加乾燥愛文マンゴー 台湾玉井産の完熟愛文マンゴーを贅沢に使用。</p>	<p>台湾手作り天香 台湾カステラ 様々な種類の台湾カステラを販売。</p>	
<p>鮮饌國際有限公司 イカ団子 イカを使用した団子を調理販売。</p>	<p>台南市政府農業局 ミルクフィッシュスープ 台湾のミルクフィッシュという魚の骨と肉を煮込んだスープ。</p>	<p>蔴鑽農坊 ゴボウ&ケツメイシティー ゴボウとケツメイシで作られたお茶。</p>	<p>山頂社團 薪火焙煎リュウガン入り 仙草白きくらげジュレ 仙草原液を使用し、白きくらげで煮出したジュレ。</p>	<p>瓜瓜園企業股份有限公司 さつま芋チップス 台湾産のさつまいもを使った、サクサク食感のさつま芋チップス。</p>	<p>度小月 エシャロットオイル 菜種油とエシャロットで作られたオイルで、白いご飯との相性が抜群。</p>

この他にも様々な商品がございます!

- ◆《HütteHayashi Restaurant》胡椒餅、麵線、ルーローハン
- ◆《Botanical café KING-GOD》台湾パイナップルバーガー
- ◆《前橋・赤城『らーめん 翔鶴』》らーめんセット(ルーローハン)
- ◆《地産地消食堂アカギメシ》ザージーパイ
- ◆《Rocco》ワンハンドツァンイントゥピッツァ
- ◆《ふるしゅ》パイナップルフロズン
- ◆《わぬぎ屋》マンゴースムージ、マンゴーかき氷
- ◆《ベーカリーズキッチンオハナ》バントトロピックなどのテナント限定メニューも要チェック!!

道の駅まえばし赤城

〒371-0048 群馬県前橋市田口町36番地 《営業時間》9:00▶22:00 ※営業時間は店舗により異なります。

お問合せ **☎027-233-0070**

アクセス方法
 【自家用車でお越しの方】関越自動車道から
 ①渋川伊香保ICより車で約10分 ②駒寄スマートICより車で約10分 ③前橋ICより車で約25分
 【公共交通機関でお越しの方】JR前橋駅から道の駅まえばし赤城行きのバスで約20分(土日祝日のみ)

ご来場時の注意事項
 ●駐車台数に限りがあります。●周辺の渋滞緩和にご理解・ご協力をいただきますようお願いいたします。●事故・混乱防止のため、またお客様全員がスムーズに入場できるように、スタッフの指示には必ず従ってください。スタッフの指示及び注意事項に従っていただけない場合、入場をお断りする場合があります。●当日の事故やトラブル防止のため、様々な制限を設けさせていただく場合がございます。●会場内でスタッフの指示及び注意事項に従わずに生じた事故については、主催者は一切責任を負いません。●自然災害やその他の都合により、やむを得ずイベントの全部または一部を中止または変更させていただく場合があります。予めご了承ください。●会場内・外で発生した事故・盗難等は、主催者・会場・出演者は一切責任を負いません。貴重品を含む物品は各自で管理してください。



詳しいイベント情報は、ホームページをご覧ください。