

NEWS RELEASE



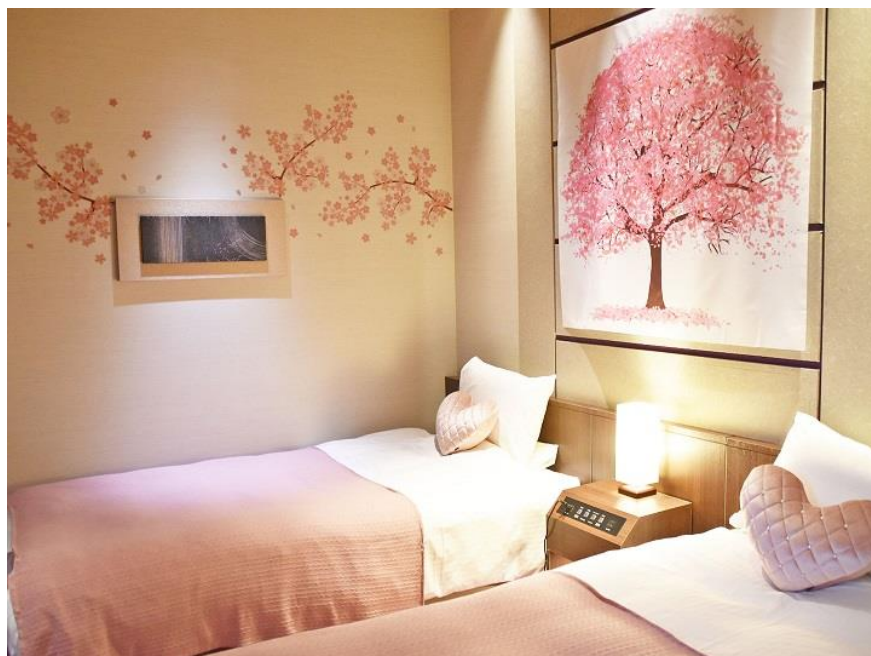
2021年3月26日
株式会社 ホテル京阪

ホテル京阪 京都 グランデ 今年はお部屋でお花見気分 「桜ルーム」で過ごす宿泊プランを販売 ～1日1室限定。お部屋でお花見気分を満喫～

株式会社 ホテル京阪（本社：大阪市中央区 社長：工藤俊也）が運営する、ホテル京阪 京都 グランデ（京都市南区）では、お部屋の中でお花見気分をお楽しみいただける「桜ルーム」宿泊プランを販売します。

コロナ禍において、外で飲食を伴うお花見が制限されている状況で、安心してお花見気分をお楽しみいただけるよう、桜の装飾を施した特別なお部屋をご用意いたしました。「桜ルーム」は1日1室の限定販売となります。また、お花見気分を盛り上げるべく、同ホテル内レストラン「地中海料理&ワイン・ビアバル オクターヴァ」の焼き立て窯焼きピッツアと料理に合わせたロゼワインをお部屋でお召し上がりいただける特典をお付けしました。

「桜ルーム」は、最上階スーペリアフロアのツインルームをご用意しました。このフロアは専用ルームキーをお持ちのお客様だけがご利用いただけるフロアとなっており、専用のラウンジも備わっています。ラウンジから東山が一望できる眺望も見どころです。



桜ルーム イメージ



■宿泊プラン概要

- ・ 1日1泊限定宿泊プラン（食事なし）
- ・ スーペリアフロアツインルーム 1部屋2名様
- ・ 販売期間は2021年5月6日（木）ご宿泊まで

■宿泊プラン特典

- ・ 地中海料理&ワイン・ビアバル オクターヴァ特製ピッツア1枚
ロゼワイン1本
- ※当プランは20歳以上の方のみお申込みいただけます。



■料金

1泊1室2名様利用 10,600円（税込）～

■予約についてのお問合せ

ホテル京阪 京都 グランデ

所在地 : 京都市南区東九条西山王町31

アクセス : 京都駅八条口より徒歩約1分

URL : <https://www.hotelkeihan.co.jp/kyoto/>

お問合せ : 075-661-0321

- ホテル京阪の安全安心に関わる取組みについては以下のページに記載しております。

「New Normal of Hotel Keihan」

https://www.hotelkeihan.co.jp/new_normal/



ホテル京阪 京都 グランデ