

報道関係各位

「のん」さんアート作品「あやめとRADOHRE」を  
古民家再生施設「ラドーレ神河」(兵庫県神崎郡神河町)で  
10月27日より展示スタート

弊社和田興産が地方創生及びSDGs活動の一環として手掛けるゲストハウス「ラドーレ神河」にて、「のん」さんのアート作品「あやめとRADOHRE(ラドーレ)」を10月27日(水)から展示することになりました。

昨秋オープンした一棟貸切古民家宿泊施設、「ラドーレ神河」。兵庫県神崎郡神河町にある古い自転車屋さんを、弊社がマンションシリーズ「ワコーレ」の知見も踏まえリノベーションいたしました。おかげさまでコロナ禍での近距離旅行の傾向と、密を避けたい心理からご利用者が増えております。

そのゲストハウスに何か親和性のあるシンボリックなアートを取り入れたいと考えていたところ、同町出身の創作あーちすと「のん」さんに描画していただけることとなりました。「あやめとRADOHRE」は神河町が2町合併前の「のん」さんの出身地、旧大河内町での思い出を題材とされて描かれた作品です。同町花「あやめ」と自転車に乗る女の子と当施設とを見事にバランスよく描き上げて頂きました。



#### ■「のん」さんからのコメント

地元にあった自転車屋さんが生まれ変わって再スタートをきるということで、とても喜ばしく、そして私に絵の依頼をくださったのは本当に嬉しかったです。「ラドーレ神河」は元は大河内町という町にあって、その時はあやめの花が町花でした。私の中であやめの花が印象深い土地なので、あやめの花と自転車に乗る女の子を描きました。明るく可愛いポップな絵にしたいなと思ったので、カラフルで楽しい絵にしました。神河町は美しい自然に囲まれた良いところです。この場所で心を休めてくださる方がたくさん増えて地元が盛り上がると嬉しいなあ、と応援しています。

当作品の原画は当施設の玄関を入ってすぐの場所に展示させて頂きました。「のんさんの旧大河内町での思い出」として「ウエルカムアート」の役割も果たしてくれます。ぜひ目の前で実物をご覧頂ければ幸いです。

《当リリースに関するお問い合わせ先》

和田興産株式会社 ブランド戦略室(担当:濱口)

TEL: 078-361-1510 HP: <https://www.wadakohsan.co.jp/>

## ■グッズ販売のお知らせ

絵の中で「自転車に乗る女の子」を「あやめちゃん」と命名し、グッズの展開も開始されます。JR寺前駅直結の神河町観光交流センターでお買い求め頂けるほか、この施設に訪れることが困難な方にもお求め頂けるようオリジナル通販サイト（下記参照）も開設いたします。

第1弾はポストカードとマスクケースで、今後新たなグッズも展開予定です。

- ・ポストカード 3枚セット 418円税込(送料別)
- ・マスクケース 1枚（抗ウイルス加工） 594円税込(送料別)

\*なおこの度の展示記念として当施設ご宿泊の方には人数分のポストカードをプレゼント（期間限定2021年10月27日ー2022年1月末まで）いたします。

《あやめちゃんグッズに関するお問合せ先》

Ayamechan shop

MAIL : ayamechan0601@gmail.com HP : <https://www.ayamechan.shop>

## ■「ラドーレ神河」について

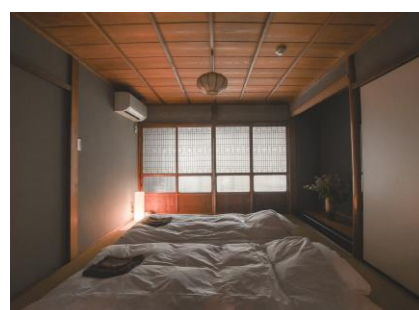
古民家の和の雰囲気を活かし、居室4部屋をゲストハウス(定員8名)に、また物置小屋をBBQ施設に、1F店舗であった部分をカフェとしてリノベーションした一棟貸切古民家宿泊施設です。



外観



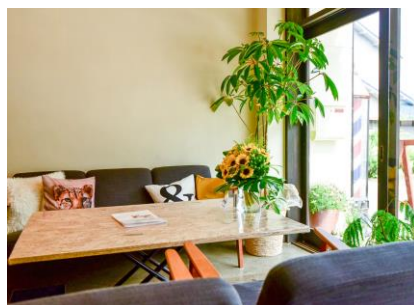
居室①



居室②



カフェ 2F コワーキングスペース



併設カフェ「hanul」



全天候対応 BBQ ハウス

公式 HP : <https://radohre.com/>

宿泊予約先 URL : <https://www.jhpds.net/radohre/uw/uwp3100/uww3101.do?yadNo=377168>

以 上