

あわ  
「安房のサイクリング」を特集したメディア向け動画素材を3月13日より公開!  
【Pick Up CHIBA】安房の海と里山を満喫するコースをチーバくんがご紹介



今回、千葉県PRプロジェクトは、安房地域にある館山市と南房総市のおすすめサイクリングコースを紹介する動画素材を3月13日(水)に公開しました。安房地域は一年を通じて温暖な気候で、季節ごとに移り変わる里山と海の景色を満喫できるエリア。さらに、首都圏からアクセスがよく、海沿いと里山の道を一度に楽しめるうえ、交通量や信号が比較的少ないサイクリストにとって走りやすい魅力的なサイクリングスポットです。

Special Navigator

南房総(あわの国)  
サイクルツーリズム協会  
会長 瀬戸川 賢二さん



春先の行楽には、安房地域のサイクリングがおすすめです!風光明媚な海と里山を走るサイクリングロードでは季節の花々や絶景を楽しめます。さらに、この地域ならではのグルメなど、安房の魅力をぜひ満喫してください!

「Pick Up CHIBA」シリーズでは、千葉県の様々な魅力を情報発信するとともに、メディア関係者の皆様が施設掲載の際に利用できる動画素材を提供しています。第3弾の今回は、南房総(あわの国)サイクルツーリズム協会・会長の瀬戸川氏をスペシャルナビゲーターに迎え、チーバくんが、安房地域のサイクリングコースと周辺のおすすめ立ち寄りスポットをご紹介します!是非、ご活用ください!

【限定公開】メディア向け動画素材

<公開日>  
2024年3月13日  
<公開先>



<https://youtu.be/fOnr2P5-nLw>

安房のおすすめサイクリングコース

コース① 安房の海と花を楽しむ!潮風コース

館山駅を起点に、潮風を感じながら海岸線沿いの道や、季節の花々が咲き誇る房総フラワーラインを駆け抜ける気分爽快なコースです。

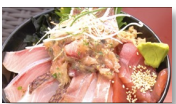


スタート: JR館山駅

サイクルトレイン「B.B.BASE内房」の停車駅でもある館山駅。西口にある「観光まちづくりセンター」では、クロスバイクやロードバイク、Eバイク等のレンタルが可能。サイクリングのスタートに最適です。

SPOT①: 洲崎灯台

国登録有形文化財の洲崎灯台付近からは、天候が良ければ富士山や伊豆大島、三浦半島を眺めることができ、東京湾のパノラマビューを楽しめます。



SPOT②: 漁港食堂 だいぼ

自前の漁船で獲れた鮮度抜群の地魚料理を味わえる海鮮食事処。日替わりの新鮮なネタを盛り付けた名物「定置網井」はエネルギーチャージにおすすめ!

SPOT③: 安房神社

篤い信仰を集める館山のパワースポット。花々で彩られた「房総フラワーライン」を駆け抜けた後は、「安房神社」で旅の安全を祈願。



SPOT④: 木村ピーナッツ館山店 (ピネキ)

一番の人気商品「ピーナッツソフトクリーム」は店内で作ったこだわりのピーナッツペーストを使用。スイーツで一息ついた後はゴールまでラストスパート。

コース② 安房の田園風景と絶景を満喫!!里山コース

出発点のHEGURI HUBから、安房地域の美しい里山や田園風景をのんびり走った後、フォトジェニックな絶景を満喫するコースです。



スタート: HEGURI HUB (ヘグリ ハブ)

自転車のレンタル・修理ができるサイクリストのためのクラブハウス。飲食施設、コワーキングスペース、宿泊所、キャンプ施設まで備え、サイクリストたちの旅の拠点&交流の場となっています。

SPOT①: 百姓屋敷 じろえむ

有機農業を始めて40年の農家が経営するレストラン。築300年の自宅母屋で食べる平飼いの精卵やかまどで炊いたご飯、新鮮な野菜を使った田舎料理は疲れた体を癒してくれる逸品です。



SPOT②: 道の駅 三芳村 鄙(ひな)の里

日本の酪農発祥の地・南房総市三芳にある「道の駅 三芳村 鄙の里」では、地元の農作物が手に入るほか新鮮な生乳を使ったスイーツなどが楽しめます。「足湯」も備わっていて、田園風景を眺めながら一息ついて、リスタートしてみてもいい。

SPOT③: 岡本棧橋 (原岡棧橋)

旅の締めくくりは千葉を代表する絶景スポット「岡本棧橋(原岡棧橋)」。全国でも数少ない木製の棧橋の向こうには、天気が良ければ海越しの富士山の姿も望めます。特に、マジックアワーの空の色は美しく、観光客やサイクリストに人気のスポットです。



## コース① 安房の海と花を楽しむ！潮風コース

距離：36.3km 高低差：+374m -374m



© OpenStreetMap contributors

## コース①スポット紹介

START  
& GOAL

## 館山駅

所在地：館山市北条1887

&lt; 鉄道 &gt;

東京駅からJR内房線館山駅まで約2時間20分

&lt; 車 &gt;

東京湾アクアライン 浮島ICから約1時間20分

富津館山道路 富浦ICから約10分

1

## 洲崎灯台

所在地：館山市洲崎1043

2

## 漁港食堂 だいぼ

所在地：館山市伊戸963-1

3

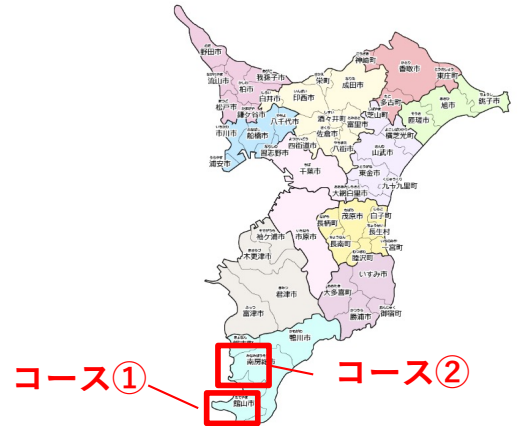
## 安房神社

所在地：館山市大神宮589

4

## 木村ピーナツ館山店 (ピネキ)

所在地：館山市下真倉236-3

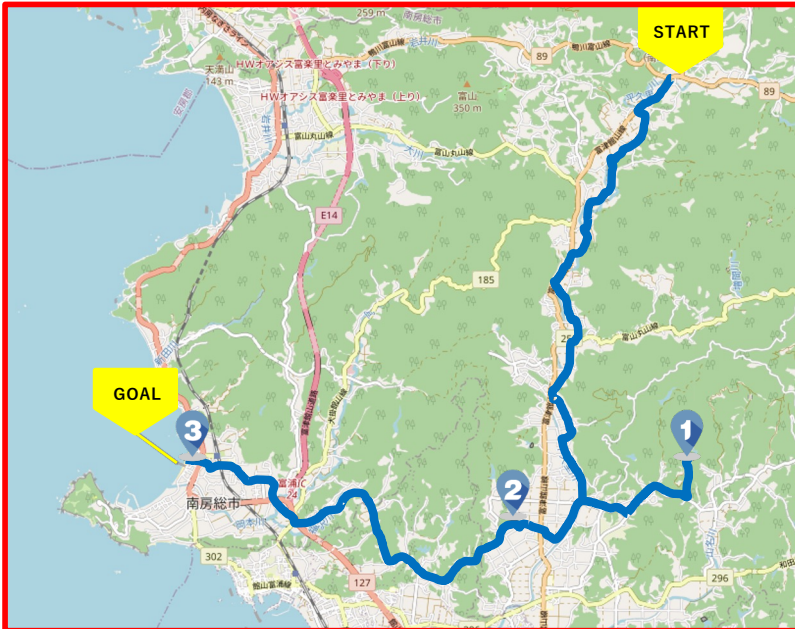


コース①

コース②

## コース② 安房の田園風景と絶景を満喫!!里山コース

距離：23.9km 高低差：+299m -357m



© OpenStreetMap contributors

## コース②スポット紹介

START

## HEGURI HUB

所在地：南房総市平久里中224-3

&lt; 鉄道 &gt;

東京駅/新宿駅からJR内房線岩井駅まで約2時間

JR内房線岩井駅から車で約15分

&lt; 車 &gt;

東京湾アクアライン 浮島ICから約50分

富津館山道路 鋸南富山ICから約10分

1

## 百姓屋敷 じろえむ

所在地：南房総市山名2011

2

## 道の駅 三芳村 鄙の里

所在地：南房総市川田82-2

3

## 岡本棧橋 (原岡棧橋)

所在地：南房総市富浦町原岡地先

## &lt; 素材提供にあたって &gt;

メディア関係者の皆様が掲載施設紹介の際にご利用いただけるようご希望の方に動画素材を提供いたします。

動画素材の提供を希望される方は【氏名・所属媒体名・利用用途・連絡先】を記載の上、

千葉県PRプロジェクト事務局 (frontier-pr@frontier-i.co.jp) までご連絡ください。

なお、チーバくんが映っているシーンを使用される場合、その都度、許諾手続きが必要となります。詳細はお問い合わせください。

## &lt; 本資料に関する報道関係者様からのお問合せ先 &gt;

千葉県PRプロジェクト (広報代理：フロンティアインターナショナル内) 担当：北川・原

TEL：03-5778-4844 / FAX：03-3406-0130 / E-mail：[frontier-pr@frontier-i.co.jp](mailto:frontier-pr@frontier-i.co.jp)

北川(070-2197-8790)、原 (070-2197-8943)