

報道関係者各位

インペリアル・エンタープライズ株式会社  
2017年9月8日

京都の熟練職人の手技が光る雅な伝統工芸  
**「弱虫ペダル×京組みひも」正絹製ストラップ<sup>®</sup>-全4種-発売!**  
～「京まふ 2017」プレミコブースにて先行発売決定!～

インペリアル・エンタープライズ株式会社(所在地:東京都荒川区、代表取締役社長:原良郎)は、第3期までアニメ放送され、2018年1月からは第4期の放送も予定されている大人気アニメ『弱虫ペダル NEW GENERATION』と、京都の伝統工芸「京くみひも」がコラボレーションした「弱虫ペダル×京くみひも 正絹製ストラップ 全4種」を発売いたします。こちらは2017年9月16日より開催される「京都国際マンガ・アニメフェア(京まふ)2017」の弊社ブースにて先行発売します。



小野田坂道バージョン

手嶋純太バージョン

真波山岳バージョン

御堂筋翔バージョン

小野田、手嶋、真波、御堂筋が…1200年の歴史を誇る、伝統の京くみひもで登場!  
華やかな艶と彩をたたえる極上絹糸を惜しみなく使い、熟練職人ならではの技と感覚で組み上げた全4種類のストラップ。各キャラクターの印象そのままに染め上げた美しい4色の絹糸を一条の狂いなく束ね、上品な光沢と風合いが際立つ高度な伝統技「四つ組」で一点一点、心を込めて制作。  
細やかな絹糸を手毬のように巻き上げた小田巻やクリスタルがきらめくギア型チャームなど、雅ななかにも遊び心を効かせたデザインがお洒落に差をつける秘密です。

「弱虫ペダル×京組みひも」正絹製ストラップ<sup>®</sup> 特設ページ: <https://iei.jp/yowapeda/>

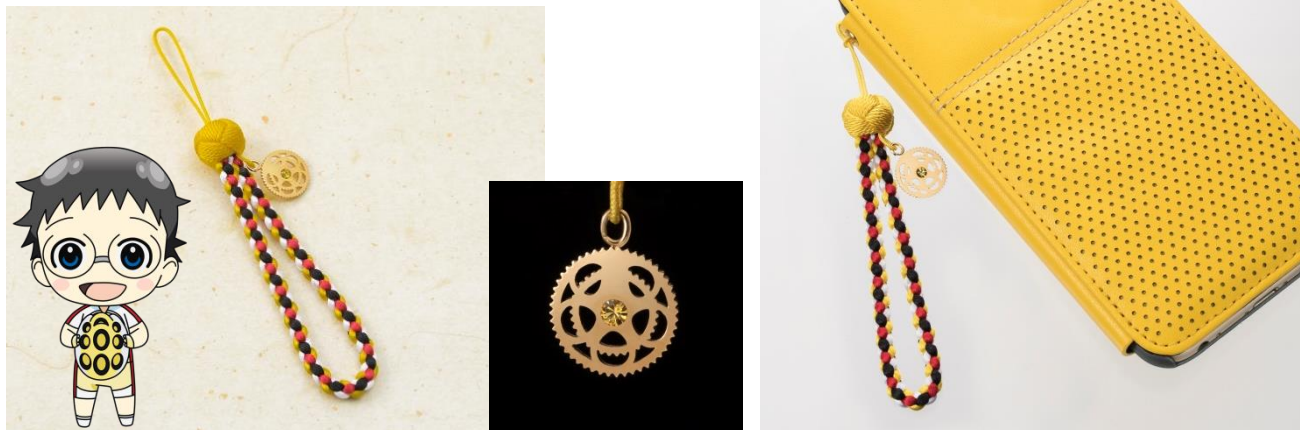
【本商品に関する報道関係者様のお問い合わせ先】

インペリアル・エンタープライズ株式会社 担当/細川  
TEL.03-5810-8149 FAX.03-5810-8167 h.hosokawa@iei.co.jp

バッグやお財布に結べば雅な華やきが香り立ち、注目の的。  
お友達とのお洒落な会話を弾ませて。

- チーム総北、箱根学園、京都伏見の各メンバーをモデルにした全 4 種類
- 京都「昇苑くみひも」の熟練職人が一点一点手作業で制作
- 発色も見事な極上絹糸を贅沢に使用
- ギア型チャームには各キャラクターをイメージしたクリスタル入り

#### ■ 小野田坂道

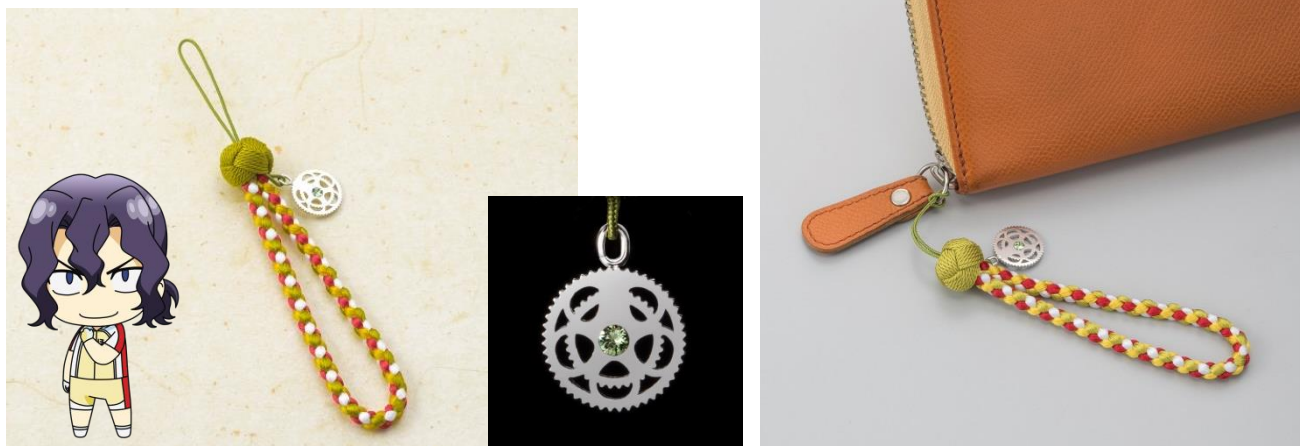


○くみひもの色：黄×紅×月白×漆黒色

○チャーム：ゴールド色×イエロークリスタル

チーム総北のユニフォームカラーに、揺れるギア型チャームとクリスタルがアクセント。目標に一途な坂道のイメージそのままの鮮やかな配色が魅力です。

#### ■ 手嶋純太



○くみひもの色：黄×紅×月白×若草色

○チャーム：シルバー色×グリーンクリスタル

チーム総北の黄色に手嶋のヘルメットの若草色を組み合わせた上品なナチュラル感が魅力。軽く曲げればキュッと音がする「衣鳴り」が楽しめるのも極上の正絹ならではの。

【本商品に関する報道関係者様のお問い合わせ先】

インペリアル・エンタープライズ株式会社 担当/細川

TEL.03-5810-8149 FAX.03-5810-8167 h.hosokawa@iei.co.jp

## ■ 真波山岳



○くみひもの色：瑠璃紺×紅×月白×空色

○チャーム：シルバー色×ブルークリスタル

真波の髪色と自転車くん、そしてハコガクユニフォームから想を得たクールな配色に、シルバー色のギア型チャームが揺れて。きらめくブルークリスタルもアクセント。

## ■ 御堂筋翔

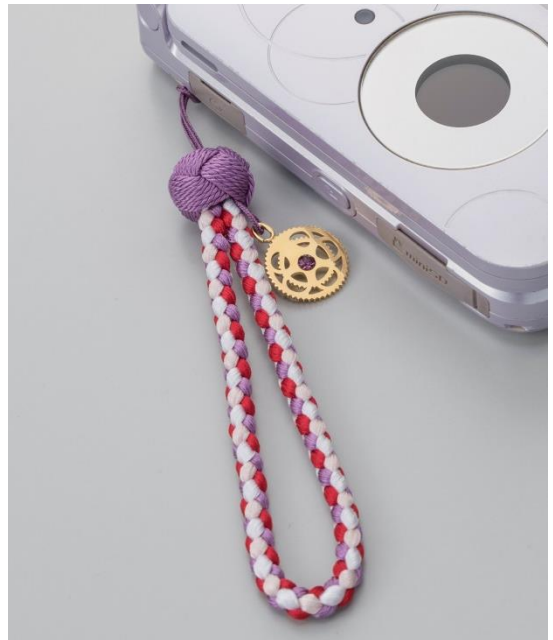


○くみひもの色：古代紫×桜×紅×月白色

○チャーム：ゴールド色×パープルクリスタル

お手持ちの小物にピリリと華やぎを添える古代紫×桜色。

御堂筋のインパクトをしっかりと感じさせつつも、紫ならではの高貴な品格が香ります。



### 商品仕様

|        |  |
|--------|--|
| 商品名    | ：「弱虫ペダル×京組みひも」正絹製ストラップ                     |
| 価格     | ：3,612 円（税別）                               |
| 材質     | ：●正絹、メタル、オーストラリアクリスタル                      |
| サイズ（約） | ：全長 13cm（上部の紐 4 cm含む）                      |
| 生産国    | ：日本  |
| 発売日    | ：2017 年 9 月 16 日より、「京まふ 2017」プレミコブースにて先行発売 |

※すべての商品は当日販売分がなくなり次第終了となります。売り切れの際はあらかじめご了承ください。

### 【本商品に関する報道関係者様のお問い合わせ先】

インペリアル・エンタープライズ株式会社 担当／細川  
TEL.03-5810-8149 FAX.03-5810-8167 h.hosokawa@iei.co.jp

## 京都国際マンガ・アニメフェア（京まふ）2017

期間 : 2017年9月16日(土) ~ 9月17日(日)  
※入場は終了30分前まで  
会場 : みよこめっせ(メイン会場) 09:00~17:00(17日は16:00まで)  
: 京都国際マンガミュージアム(第2会場) 10:00~20:00  
※16・17日以外の営業時間は18:00まで  
主催 : 京都国際マンガ・アニメフェア実行委員会、京都市  
共催 : 京都国際マンガミュージアム、KYOTO CMEX 実行委員会、京都コンピュータ学院・京都情報大学院大学  
協力 : 平成29年度文化庁文化芸術創造活用プラットフォーム形成事業、京都クロスメディア推進戦略拠点  
後援 : 経済産業省



京都国際マンガ・アニメフェア2017  
KYOTO INTERNATIONAL MANGA ANIME FAIR

### 会社概要

会社名 : インペリアル・エンタープライズ株式会社  
所在地 : 東京都荒川区東日暮里5-7-18 コスモパークビル  
代表者 : 代表取締役社長 原 良郎  
設立 : 昭和57年(1982年)9月1日  
資本金 : 388,425千円  
URL : <http://iei.co.jp>  
事業内容 : 通信販売

### 問い合わせ先

インペリアル・エンタープライズ 顧客サービス 0120-989-808(9:30~17:00/土日祝休)

※本リリースに記載しております内容は、発表日現在の内容となります。予告なしに内容が変更される場合もございますので、予めご了承ください。

※本品の仕様は、改良のため一部予告なく変更される場合がございます。

©渡辺航(週刊少年チャンピオン) / 弱虫ペダル03 製作委員会

### 【本商品に関する報道関係者様のお問い合わせ先】

インペリアル・エンタープライズ株式会社 担当/細川  
TEL.03-5810-8149 FAX.03-5810-8167 [h.hosokawa@iei.co.jp](mailto:h.hosokawa@iei.co.jp)