

【コンセプトモデルハウス詳細】

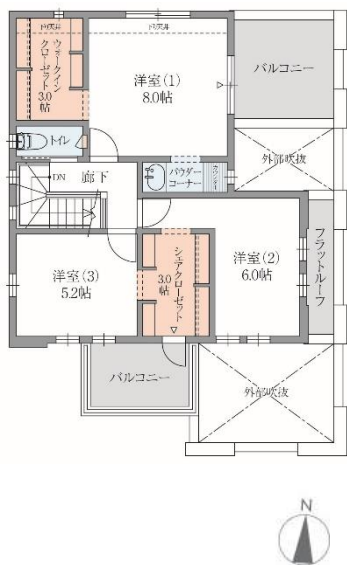
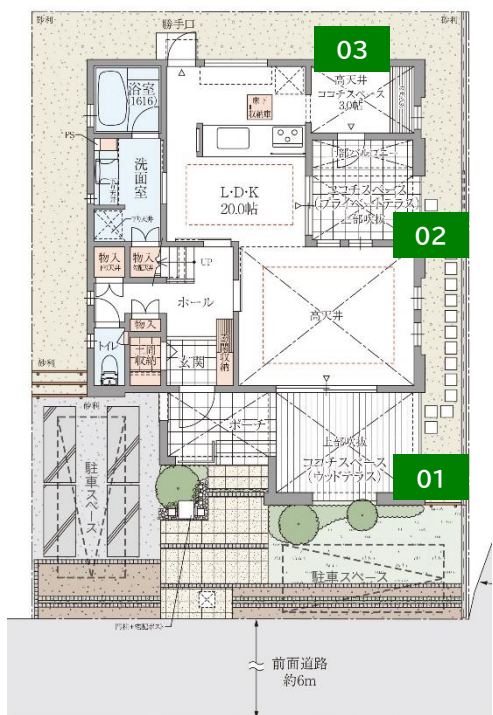
MODEL HOUSE
05-13号地

オープンエアな 家族時間を楽しむ家

3LDK

+ウォークインクローゼット+シェアクローゼット
+ココチスペース+パウダーコーナー+土間収納

敷地面積 168.05㎡ (50.83坪) 延床面積 110.96㎡ (33.56坪)
1階床面積 59.62㎡ (18.03坪) 2階床面積 51.34㎡ (15.53坪)



「ココチスペース」

01

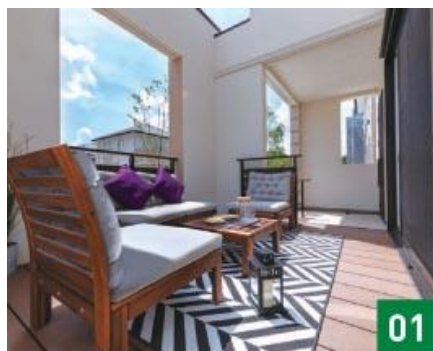
リビングとつながったオープンエアな「ウッドテラス」。家族や友人と楽しめる自由空間です。

02

仕事や家事の合間に少しの気分転換ができる「プライベートテラス」。光と風に包まれてひと息つける空間です。

03

ワークスペースとしてはもちろん、家族の心地いい時間を育むスペース。壁面埋め込み型のWi-Fiアクセスポイントを装備しています。



MODEL HOUSE

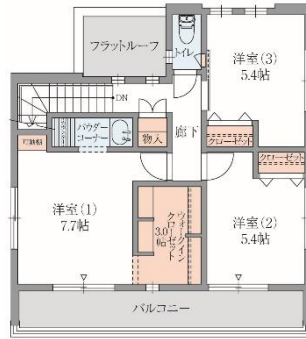
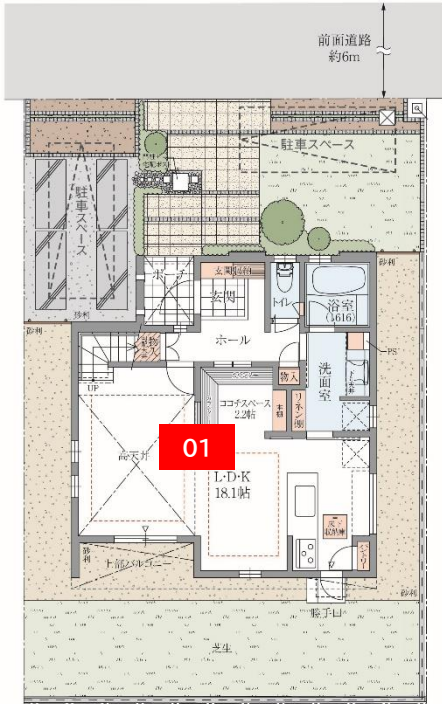
05-02号地

自分らしく働ける ワークスペースのある家

3LDK

+パントリー+ウォークインクローゼット
+ココチスペース+パウダーコーナー

敷地面積 165.31㎡ (50.00坪) 延床面積 103.47㎡ (31.29坪)
1階床面積 54.65㎡ (16.53坪) 2階床面積 48.82㎡ (14.76坪)



「ココチスペース」

MODEL HOUSE

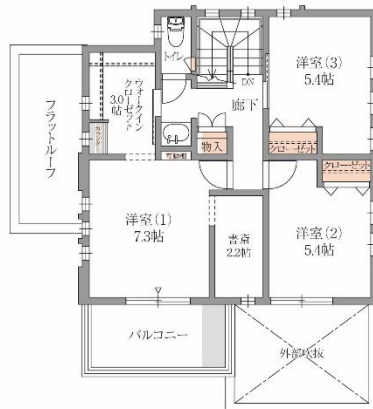
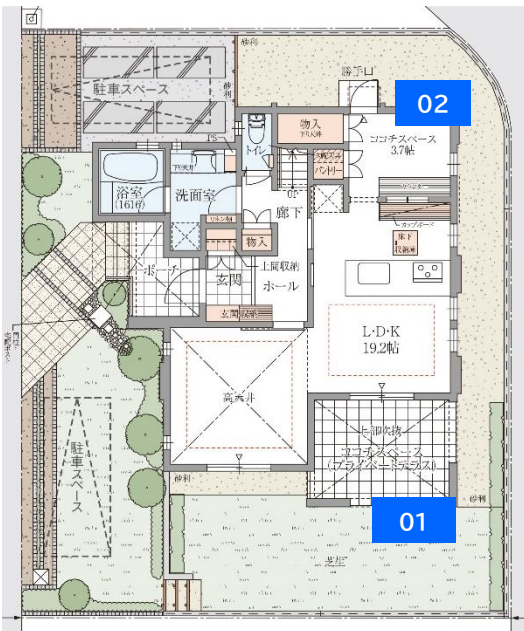
11-01号地

仕事に趣味に、 家時間の楽しみが広がる家

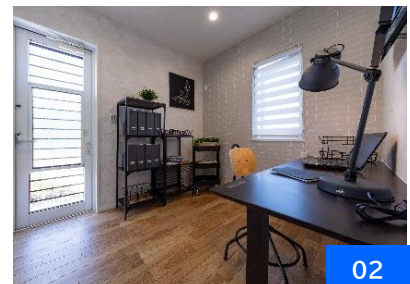
3LDK

+パントリー+ウォークインクローゼット
+ココチスペース+書斎+土間収納

敷地面積 186.33㎡ (56.36坪) 延床面積 110.96㎡ (33.56坪)
1階床面積 59.62㎡ (18.03坪) 2階床面積 51.34㎡ (15.53坪)



01



02

「ココチスペース」

【分譲住宅】概要

所在地：奈良市中登美ヶ丘5丁目381番地

交通：近鉄けいはんな線「学研奈良登美ヶ丘」駅徒歩15分他

分譲戸数：9戸

分譲価格：4,540万円～5,290万円（税込）

敷地面積：165.29㎡～186.33㎡

延床面積：100.13㎡～115.97㎡

間取り：3LDK、4LDK

構造：木造軸組工法 2階建

販売予定：2020年10月11日（日）より

竣工：2020年8月27日（木）

引渡予定：2020年11月中旬



【新エリア分譲住宅 街並み】

【近鉄学研奈良登美ヶ丘住宅地WEST】概要

交通：近鉄けいはんな線「学研奈良登美ヶ丘」駅徒歩15分

計画戸数（計画人口）：125区画（約375人）

地域地区：地区計画区域、宅地造成規制区域

用途地域：第1種低層住居専用地域（建ぺい率50% 容積率80%）

地目：宅地



【住宅地周辺マップ】