

報道関係者各位

インペリアル・エンタープライズ株式会社
2022年10月31日

500系新幹線の25周年を記念して
エヴァンゲリオン新幹線「500 TYPE EVA」と
「ハローキティ新幹線」をイメージした
セイコーの限定ウォッチが登場！

インペリアル・エンタープライズ株式会社（所在地：東京都荒川区、代表取締役社長：原 良郎）は、「セイコー 500 TYPE EVA ウォッチ」と「セイコー ハローキティ新幹線 ウォッチ」を、PREMICOオンラインショップで販売開始いたしました。



人気のコラボ新幹線が、スタイリッシュな腕時計になって登場！

その美しい流線形のフォルムで今なお不動の人気を誇る500系新幹線のデビュー25周年を記念して、エヴァンゲリオン新幹線「500 TYPE EVA」と「ハローキティ新幹線」、人気のコラボ新幹線2車両をイメージしたセイコーの限定ウォッチが登場しました。

クロノグラフ機構をはじめ、24時間針やカレンダー機能を搭載。

各5000点限定で、裏蓋にはエディションナンバーを刻印。各モデル専用の特製ボックスに収めてお届けします。

2022年10月31日（月）より、PREMICOオンラインショップにて販売開始いたしました。

「セイコー 500 TYPE EVA ウォッチ」商品特設ページ：<https://iei.jp/type-eva/>

「セイコー ハローキティ新幹線 ウォッチ」商品特設ページ：<https://iei.jp/hellokittyshinkansen/>

【本商品に関する報道関係者様のお問い合わせ先】

インペリアル・エンタープライズ株式会社 担当/池下
TEL.03-5810-8149 FAX.03-5810-8167 r.ikeshita@iei.co.jp

セイコー 500 TYPE EVA ウォッチ



正面から見た「500 TYPE EVA」をイメージしたカラー&デザインのフェイスに、500系の象徴であるロングノーズを模した放物線や運転席の計器を思わせるインダイヤルなどのモチーフが随所に盛り込まれています。



©カラー JR西日本商品化許諾済

【本商品に関する報道関係者様のお問い合わせ先】

インペリアル・エンタープライズ株式会社 担当/池下
TEL.03-5810-8149 FAX.03-5810-8167 r.ikeshita@iei.co.jp

1時のインデックスには運転室の窓枠をモチーフにしたマークを配置。時分針は蓄光仕様のため、暗所でも時刻を確認できます。



新幹線のフロントガラスをイメージして、風防（ガラス）にはゆるやかな弧を描くカーブハードレックスを採用。



【本商品に関する報道関係者様のお問い合わせ先】

インペリアル・エンタープライズ株式会社 担当/池下
TEL.03-5810-8149 FAX.03-5810-8167 r.ikeshita@iei.co.jp

裏蓋には「500 TYPE EVA」の公式ロゴとともに、限定5000点の証であるエディションナンバーが刻印されます。



©カラー JRx日本商品化許諾済

天面に「500 TYPE EVA」の公式ロゴと NERV のマークがデザインされた特製ボックスに収めてお届けします。

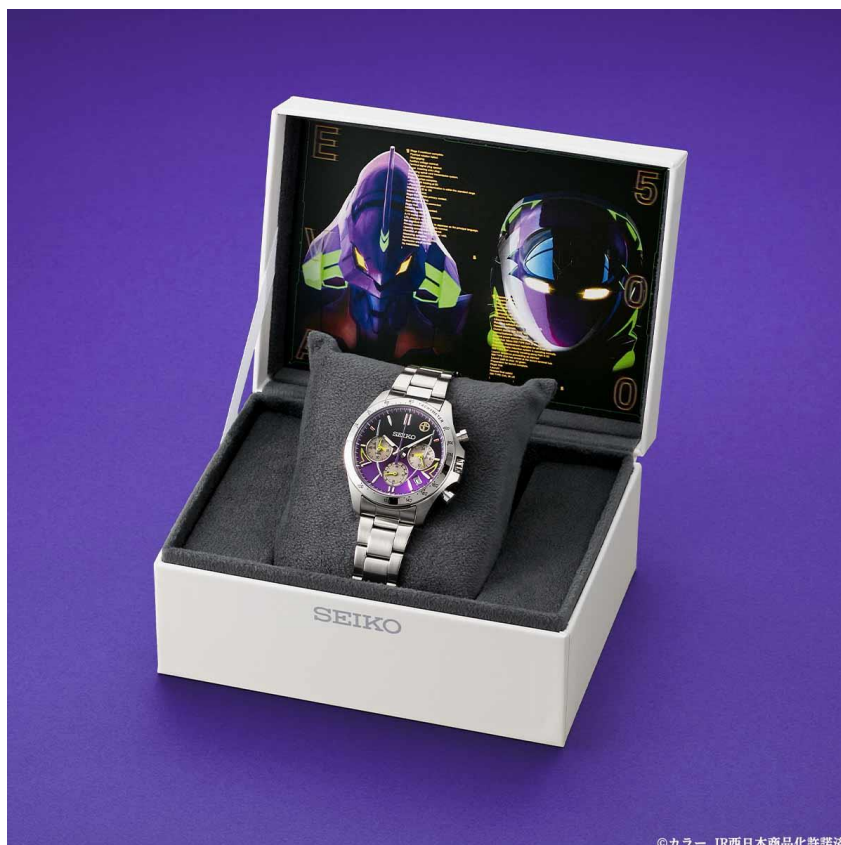


©カラー JRx日本商品化許諾済

【本商品に関する報道関係者様のお問い合わせ先】

インペリアル・エンタープライズ株式会社 担当/池下
TEL.03-5810-8149 FAX.03-5810-8167 r.ikeshita@iei.co.jp

内側にはエヴァ初号機と「500 TYPE EVA」の公式ビジュアルをセット。時計収納時はインテリアとしてお楽しみいただけます。



<500系新幹線「500 TYPE EVA」>

山陽新幹線の全線開通40周年と『新世紀エヴァンゲリオン』TV放送開始20周年を記念し、2015年11月7日から2018年5月13日まで運行。監督の庵野秀明氏が監修を、メカニックデザイナーである山下いくと氏が車両デザインを担当。新大阪・博多間を一日一往復し、1号車には展示スペースと実物大コックピット搭乗体験ルーム、2号車は内装やひじ掛けなどにアニメの世界観を表現したデザインが施され、アニメファン・鉄道ファン双方から人気を集めました。

<商品情報>

商品名 : セイコー 500 TYPE EVA ウォッチ
限定数 : 5000
価格 : 49,800 円 (税込 54,780 円)
材質 : ケース・裏蓋・バンド=ステンレススチール 風防=カーブハードレックス
ケースサイズ(約) : 縦47×横39.8×厚さ12.8mm
手首回り(約) : S=14cm、M=16cm、L=18cm
ムーブメント: クォーツ(平均月差±15秒以内)
防水性能: 日常生活用強化防水(10気圧防水)
生産国 : 日本
発売日 : 2022年10月31日(月)
お届け : 2023年3月下旬より順次発送予定
発売元 : インペリアル・エンタープライズ株式会社 PREMICO(プレミコ)
URL : <https://iei.jp/type-eva/>

【本商品に関する報道関係者様のお問い合わせ先】

インペリアル・エンタープライズ株式会社 担当/池下
TEL.03-5810-8149 FAX.03-5810-8167 r.ikeshita@iei.co.jp

セイコー ハローキティ新幹線 ウォッチ



正面から見た「ハローキティ新幹線」をイメージしたカラー&デザインのフェイスに、500系の象徴であるロングノーズを模した放物線や運転席の計器を思わせるインダイヤルなどのモチーフが随所に盛り込まれています。



© 2022 SANRIO CO., LTD. APPROVAL NO. L635229 JR西日本商品化許諾済

【本商品に関する報道関係者様のお問い合わせ先】

インペリアル・エンタープライズ株式会社 担当/池下
TEL.03-5810-8149 FAX.03-5810-8167 r.ikeshita@iei.co.jp

1時のインデックスにはハローキティのリボンを配置。時分針は蓄光仕様のため、暗所でも時刻を確認できます。



新幹線のフロントガラスをイメージして、風防（ガラス）にはゆるやかな弧を描くカーブハードレックスを採用。



【本商品に関する報道関係者様のお問い合わせ先】

インペリアル・エンタープライズ株式会社 担当/池下
TEL.03-5810-8149 FAX.03-5810-8167 r.ikeshita@iei.co.jp

裏蓋には「ハローキティ新幹線」の公式ロゴとともに、限定5000点の証であるエディションナンバーが刻印されます。

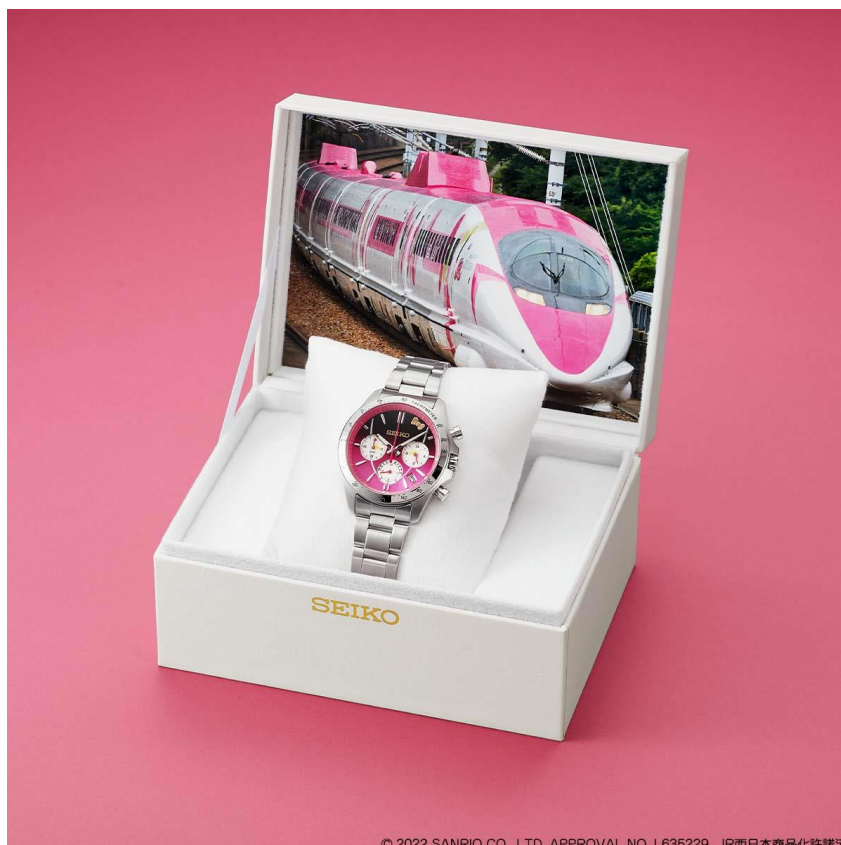


天面に「ハローキティ新幹線」の公式ロゴがデザインされた特製ボックスに収めてお届けします。



【本商品に関する報道関係者様のお問い合わせ先】
インペリアル・エンタープライズ株式会社 担当/池下
TEL.03-5810-8149 FAX.03-5810-8167 r.ikeshita@iei.co.jp

内側には走行中の「ハローキティ新幹線」のフォトカードをセット。時計収納時はインテリアとしてお楽しみいただけます。



© 2022 SANRIO CO., LTD. APPROVAL NO. L635229 JR西日本商品化許諾済

<500系新幹線「ハローキティ新幹線」>

新大阪・博多間を結ぶ山陽新幹線で、2018年6月30日より運行され、幅広い世代に人気を呼んでいるハローキティ仕様のユニークな新幹線。500系独特のスマートなロングノーズの車両が、「たくさんの人たちをリボンで結んでつなぐハローキティ」をコンセプトにデザインされています。

<商品情報>

商品名 : セイコー ハローキティ新幹線 ウォッチ
限定数 : 5000
価格 : 49,800 円 (税込 54,780 円)
材質 : ケース・裏蓋・バンド = ステンレススチール 風防 = カーブハードレックス
ケースサイズ (約) : 縦 47×横 39.8×厚さ 12.8mm
手首回り (約) : S = 14cm、M = 16cm、L = 18cm
ムーブメント : クォーツ (平均月差±15 秒以内)
防水性能 : 日常生活用強化防水 (10 気圧防水)
生産国 : 日本
発売日 : 2022 年 10 月 31 日 (月)
お届け : 2023 年 3 月下旬より順次発送予定
発売元 : インペリアル・エンタープライズ株式会社 PREMICO (プレミコ)
URL : <https://iei.jp/hellokittyslinkansen/>

JR 西日本商品化許諾済

【本商品に関する報道関係者様のお問い合わせ先】

インペリアル・エンタープライズ株式会社 担当/池下
TEL.03-5810-8149 FAX.03-5810-8167 r.ikeshita@iei.co.jp

■PREMICO(プレミコ)について

PREMICO は、“プレミアムな価値を持つ限定版コレクターズアイテム”をコンセプトに誕生したブランドです。
アニメキャラクターやスポーツ選手などの公式アイテムを通じ、夢や感動といった目に見えない大切な宝物をお届け。
ここでしか手に入らない商品を販売しています。

PREMICO オンラインショップ：<https://iei.jp/premico/>

■会社概要

会社名：インペリアル・エンタープライズ株式会社
所在地：東京都荒川区東日暮里 5-7-18 コスモパークビル
代表者：代表取締役社長 原 良郎
設立：昭和 57 年(1982 年)9 月 1 日
資本金：100,000 千円
URL：<http://iei.co.jp>
事業内容：通信販売

■お問い合わせ先

<商品内容等> フリーダイヤル：0120-989-808(9:30～17:00／土日祝休)

<ご注文専用番号> フリーコール：0120-247-417(6:00～21:00／無休)

※本リリースに記載しております内容は、発表日現在の内容となります。予告なしに内容が変更される場合があります。予めご了承ください。

※製造上の理由により、裏蓋の向きや文字の位置、仕様等が写真とは異なる場合があります。

※製品の仕様や外観は、改善のため予告なく変更することがあります。

※限定数に達した場合、販売を終了させていただきます。

【本商品に関する報道関係者様のお問い合わせ先】

インペリアル・エンタープライズ株式会社 担当/池下
TEL.03-5810-8149 FAX.03-5810-8167 r.ikeshita@iei.co.jp