

THE ORIGINAL
MORRIS & Co

FOUNDED BY WILLIAM MORRIS IN 1861

MORRIS & CO. PRESENTS SIMPLY MORRIS,
A CAPSULE COLLECTION OF ICONIC FABRIC AND WALLPAPER
IN A RANGE OF FRESH, INVITING COLOUR COMBINATIONS.

ウィリアム・モリスのアイコンックデザインを、フレッシュなカラーコンビネーションで。
MORRIS&Co. の新しいコレクション「SIMPLY MORRIS」。

MORRIS&Co. の中でも象徴的なデザインを、新たなカラーパレットで再表現した「SIMPLY MORRIS」コレクション。シンプルな地にくっきりとデザインを表現したファブリックや壁紙は、伝統的でクラシカルな MORRIS&Co. のラインナップと PURE MORRIS コレクションのちょうど中間に位置するような存在です。最小限の物を所有して生活をしている 2000 年代のミニマリストたちと、最大限に物を所有して生活していた 1970 年代のマキシマリストたち。この相反する人々どちらにも合うような、やわらかで優美でありながらも刺激を忘れない新たなこのデザイン流儀を「Fresh Maximalism」と名付けました。

最大の特徴は、春を彷彿させるようなフレッシュなカラーコンビネーションです。6 つの新しいこの色合いにより、異なるモリスの特徴的な柄を組み合わせると使いやすくなったと MORRIS&Co. のデザイナーは言います。「ウィリアム・モリスの精神そのものを表しているハンドプリントの木版。今回のコレクションは、その飾り気のない美しさからインスピレーションを受けました。基本的に豊かではありますが色調は暗いものが多いモリスのデザインを明るく新鮮な色で塗り替えることで、モリスデザインの美しさを新たにアピールできるのではと思いました。またこれこそが Fresh Maximalism であり、シンプルで美しく、それでいて独自性のあるコーディネートを実現できるのでは。」とコメントを寄せています。

新しいインテリアの流れになる「#FRESHMAXIMALISM」。SIMPLY MORRIS は伝統を讃えながら、そこに新たな彩りを与えるコレクションです。

SIMPLY
MORRIS

#FRESHMAXIMALISM

COLOURWAYS

WOAD & LINEN PALETTE

WOAD（タイセイの木から得られる青色の染料）と LINEN（麻）の色合い。ウィリアム・モリスが愛用したインディゴよりも鮮やかな色味のブルーはクールな印象を与え、このブルーの濃淡を重ねたパターン表現がまさに Fresh Maximalism を象徴するようなカラーリングです。オリジナルデザインを一層際立たせるクラシカルなインディゴとリネンカラーが白地に映えます。

COCHINEAL PINK & AQUA PALETTE

COCHINEAL（赤色の色素）で着色したような淡いピンクと AQUA（水色）の色合い。やわらかなピンクに、抑えた色味の黄緑色と青色を合わせています。繊細でロマンチックなこの色の組み合わせは、モリスの娘であるメイ・モリスの刺繍を思い起こさせます。ニュートラルの中に取り入れられるアクセントカラーとしても最適なカラーコンビネーションです。

BAYLEAF & ANNATTO PALETTE

BAYLEAF（月桂樹）や自然を思い起こさせる落ち着いたセージグリーンに ANNATTO（黄色・紅色の着色料）をイメージした温かみのある赤みがかったダークブラウンをブレンドした色合い。ケルムスコットマナーに貼られているピンパネルの壁紙からインスピレーションを受け、クラシックな Morris & Co. の色合いを新たに表現しています。

LEAF GREEN & WELD PALETTE

フレッシュな LEAF GREEN（若い木の葉色）にアクセントでキンポウゲの花のような WELD（落ち着いた黄色）を加えた色合い。リラックス感を与えてくれる、使いやすいカラーパレットです。モリス自身、天然の植物染料であるキンポウゲを使用して着色したとされています。

MADDER, RUSSET AND OCHRE PALETTE

MADDER（茜色）、RUSSET（赤みがかったダークブラウン）、OCHRE（黄土色）の組み合わせ。モリスの残したポートフォリオに新鮮な印象と共に加わったテラコッタの色合いです。鮮やかなティール（青緑色）がこの自然な色のカラーリングに豊かな表情を与えるアクセントとなっています。

SLATE & VELLUM PALETTE

SLATE（灰色がかった青色）と VELLUM（子牛、子羊、子ヤギから作った羊皮紙を思わせる明るい黄色）の調和のとれた自然な色合い。モリスのアイコンックなデザインをこの新たなカラーリングで包み込みました。スレートブルーとやわらかな印象を与えるニュートラルカラーを加えた使いやすいカラーコンビネーションで、どんなスタイルのインテリアにも取り入れることができます。

ACANTHUS

モリスが大柄モチーフの壁紙をデザインし始めた頃の1875年に発表されたウィリアム・モリスのアイコン的な傑作のひとつ。群葉の重なりを同系色の濃淡で表現することで奥行き感を表現し、綿麻混の生地にプリントしました。

FABRIC



Acanthus 226896



Acanthus 226897



Acanthus 226897

CHRYSANTHEMUM TOILE

オリジナルのChrysanthemumは1877年のウィリアム・モリスにより壁紙としてデザインされたもの。「MORRIS ARCHIVE V」コレクションで登場したChrysanthemum Toileでは、アウトラインを取ることで元々のデザインのディテールやフォルムを強調しています。今回はSIMPLY MORRISの新しいカラーリングで再表現。エレガントでやわらかな印象をインテリアにもたらしめます。

FABRIC



Chrysanthemum Toile 226910



Chrysanthemum Toile 226911



Chrysanthemum Toile 226912

WALLPAPER



Chrysanthemum Toile 21068



Chrysanthemum Toile 217069



Chrysanthemum Toile 217070



Chrysanthemum Toile 226911 & Simply Severn 226904

FRUIT

1864年発表のモリスの初期三大壁紙デザインのひとつ。木の枝からぶら下がる熟したザクロといった果実や流れるように伸びゆく枝がデザインに深みを与えています。オリジナルのFruitは地に模様が入っていますが、SIMPLY MORRISコレクションでは地模様をなくし、よりクリーンでフレッシュな印象に仕上げています。

FABRIC



Fruit 226906



Fruit 226907



Fruit 226906

WALLPAPER



Fruit 217084



Fruit 217085



Fruit 217086



Fruit 217087



Fruit 217084

LEMON TREE

ウィリアム・モリスの最も愛されている壁紙のひとつであるFruitに描かれたレモンにインスピレーションを受けてデザイン。綿麻混の生地にプリントされた果実がフレッシュな印象を与えます。カーテンやクッションなどのインテリアアクセサリーに最適な生地に仕上がりました。

FABRIC



Lemon Tree 226909



Lemon Tree 226909

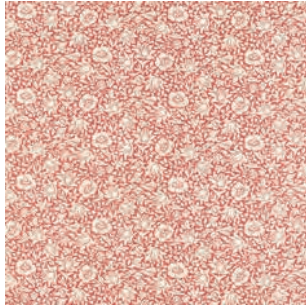
MALLOW

1879年にモリス・マーシャル・フォークナー商会の創設メンバーのひとりであるケイト・フォークナーがデザイン。エレガントな印象を与えるハイビスカスの花がモチーフです。全面に花々を配置し、多年草でもあるこの植物の習性を表現しています。

FABRIC



Mallow 226919



Mallow 226920



Mallow 226921

WALLPAPER



Mallow 217071



Mallow 217072



Mallow 217072

PIMPERNEL

オリジナルは1876年に発表の壁紙。鏡面対象にチューリップの花と葉を配置したグラフィカルなデザインです。「SIMPLY MORRIS」コレクションの新しいイエローの色合いはオリジナルに近い色合いでもあり、程よいビンテージ感を演出できるカラーバリエーションが揃いました。

FABRIC



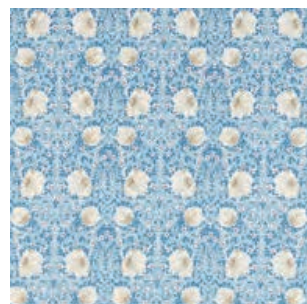
Pimpernel 226898



Pimpernel 226899



Pimpernel 226900



Pimpernel 226901

WALLPAPER



Pimpernel 217062



Pimpernel 217063



Pimpernel 217064



Pimpernel 217065



Pimpernel 217062



Pimpernel 226901

SIMPLY SEVERN

1880年にジョン・ヘンリー・ダールによってデザインされ、サウスロンドンのマートンアビー工場で印刷されたものがオリジナル。月桂樹の葉が作るエレガントなダマスク模様のこのデザインですが、「SIMLY MORRIS」コレクションではじめてMORRIS&Co.のラインナップに加わりました。グレイッシュなトーンの壁紙（217076）がももとの色合いに近いと言われています。

FABRIC



Simply Severn 226902



Simply Severn 226903



Simply Severn 226904



Simply Severn 226905

WALLPAPER



Simply Severn 217073



Simply Severn 217074



Simply Severn 217075



Simply Severn 217076



Simply Severn 226904

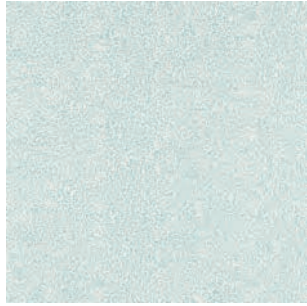
STANDEN

全面に葉模様を散りばめたStandenは、可愛らしくもあり繊細さも持ち合わせるデザイン。モリスの別のデザイン「Lily」の地から抜き取ったデザインで、MORRIS&Co.のあらゆるデザインとコーディネート使いができるアイテムです。

FABRIC

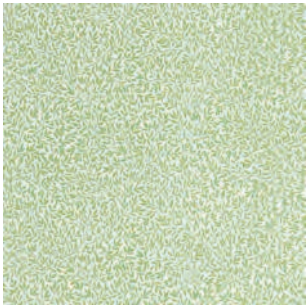


Standen 226922

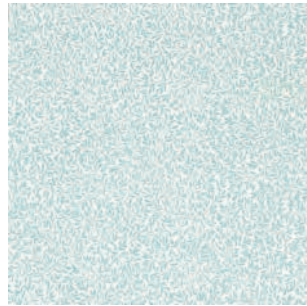


Standen 226923

WALLPAPER



Standen 217066



Standen 217067



Standen 226922 & Pimpernel 226898

ST JAMES CEILING

オリジナルはロンドンのセント・ジェームス宮殿にある大階段の改装に際し、モリスが1881年にデザインしたものの。凹凸感のあるサーフェスプリントで印刷することで、チョーキーな風合いに仕上がっています。

WALLPAPER



St James Ceiling 217077



St James Ceiling 217078



St James Ceiling 217079



St James Ceiling 217077

STRAWBERRY THIEF

育てていた家庭菜園のイチゴを鳥たちに盗まれてしまった様子を描いた、1883年にデザインのリリスが残したデザインの中でも最も愛されている代表作を再配色。サーフェスプリントで印刷した壁紙は木版で印刷したような仕上がりです。やわらかな色合いのほか、新たな印象を与える茜の草木染を彷彿とさせるイチゴドロボウの色合いも印象的。

FABRIC



Strawberry Thief 226915



Strawberry Thief 226916



Strawberry Thief 226917



Strawberry Thief 226918

WALLPAPER



Strawberry Thief 217058



Strawberry Thief 217059



Strawberry Thief 217060



Strawberry Thief 217061



Strawberry Thief 226918

WILLOW BOUGHS

1887年に発表の、ウィリアム・モリスのデザインといってまず最初に思い浮かべられる柄のひとつ。モリスの不变の名声を定義づける、この柳の枝と葉のデザインを「SIMPLY MORRIS」のフレッシュな色の組み合わせで再表現しました。遠目から見るとボーダー柄のように見えるのが特徴的。

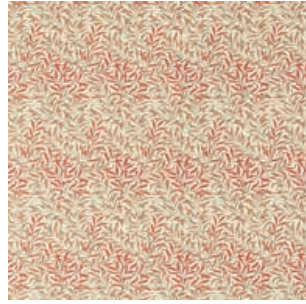
FABRIC



Willow Bough 226893



Willow Bough 226894



Willow Bough 226895

WALLPAPER



Willow Boughs 217080



Willow Boughs 217081



Willow Boughs 217082



Willow Boughs 217083



Willow Boughs 217081