



2021年4月30日

各位

会社名 株式会社 鶴 弥  
代表者名 代表取締役社長 鶴見 哲  
(コード番号 5386 東証第2部・名証第2部)  
問合せ責任者 取締役管理本部長 三井 真司  
(TEL. 0569-29-7311)

## 陶板屋根材「スーパートライ 美軽 (みがる)」 リニューアルのお知らせ

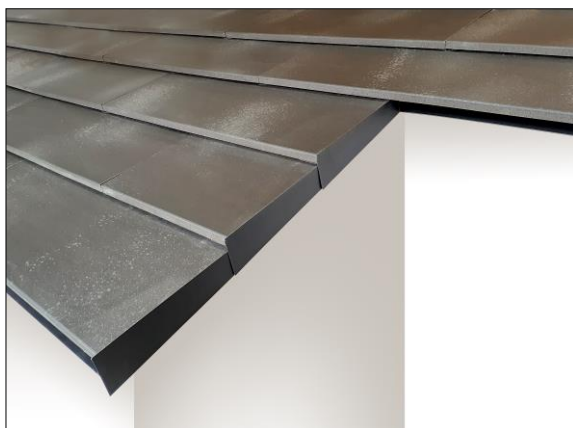
この度、当社製品の陶板屋根材「スーパートライ 美軽 (みがる)」におきまして、リニューアル発売を致しますので、下記の通りお知らせ致します。

### 記

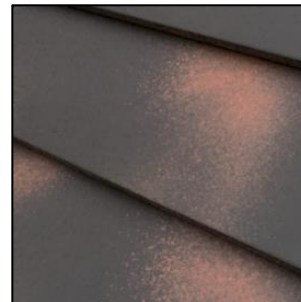
#### 1. 対象製品名

「スーパートライ 美軽 (みがる)」

色：シェードブラック、シェードブラウン



シェードブラック



シェードブラウン

#### 2. リニューアルの概要

陶板屋根材「スーパートライ 美軽 (みがる)」をリニューアル発売させていただくこととなりました。中空構造はそのままに重厚感を持たせた本体形状に一新。アンダージョイント工法により横の継ぎ目が目立ちにくくなり、スマートな高級感を演出します。また、施工面では、下地のEPSマットと固定金具が不要になり、シンプル施工で施工時間短縮も期待できます。

#### 3. 価格

本体定価 2,500 円/枚 (働き長さ 270<sup>mm</sup>・働き幅 910<sup>mm</sup>・4.1 枚/m<sup>2</sup>)  
本体設計価格 13,000 円/m<sup>2</sup> (切妻) ~

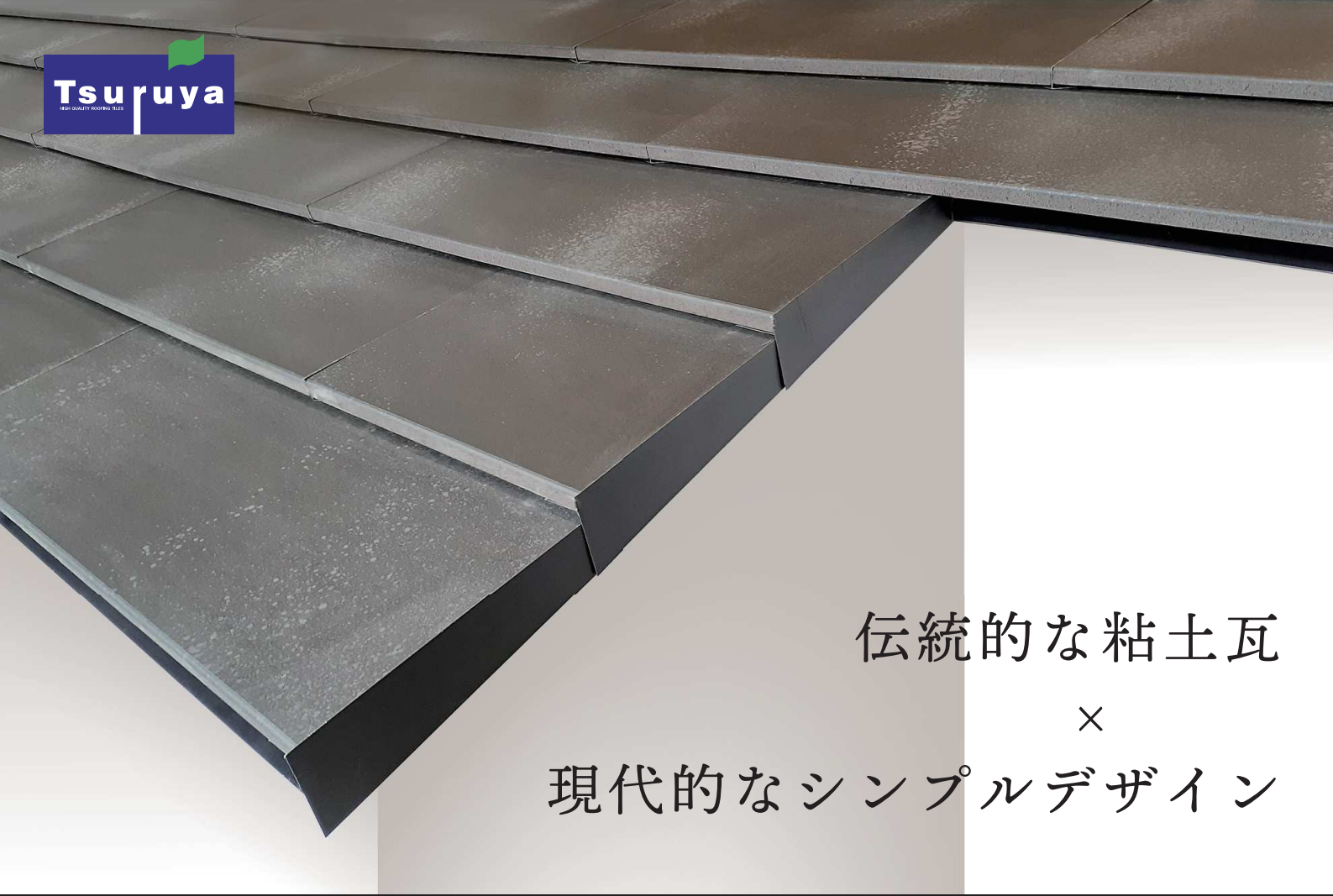
#### 4. 発売日

2021年6月21日 ※受注生産となります(納期目安：30日間)

#### 5. 本件製品の詳細に関するお問い合わせ先

開発部 加藤  
TEL：0569-77-0797  
FAX：0569-29-1403  
E-mail：m-kato@try110.com

以上



伝統的な粘土瓦  
×  
現代的なシンプルデザイン

NEW

陶板屋根材 スーパートライ美軽  
2021年6月リニューアル



シェードブラック

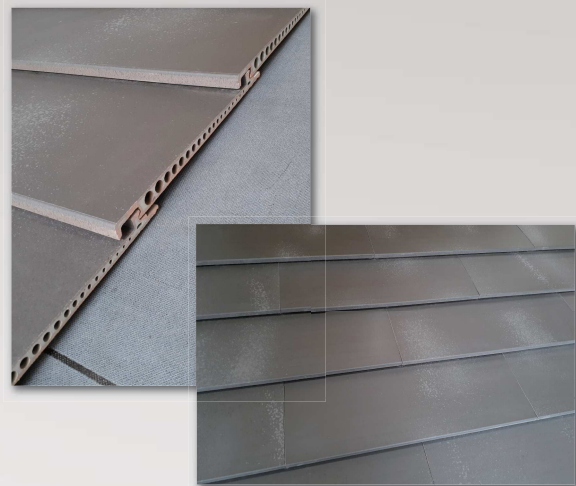


シェードブラウン

# 1 スマートな高級感を演出

中空構造はそのままに重厚感を感じる本体形状に一新

- ・ 厚みがある新形状
- ・ アンダージョイント工法により横の継ぎ目が目立たない



# 2 シンプル施工

施工部材を一新し、シンプルな施工方法を実現しました

- ・ EPS マット・固定金具を取り除き、栈木不要のビス固定に変更
- ・ 大判施工による省力効果



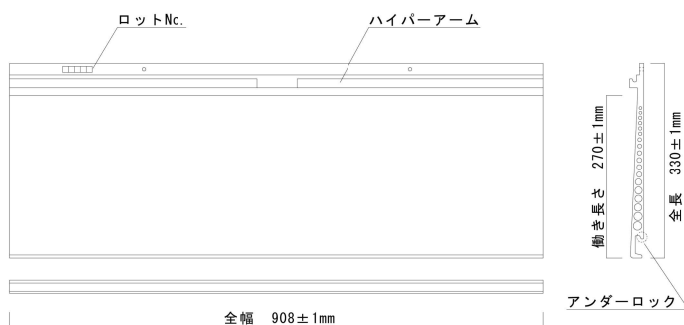
# 3 強い耐風性能・防水性能

ロック機能と防水機能を兼ね備えた連続したハイパーアーム

- ・ 連続したハイパーアームで 46m/s 地区にも対応可能
- ・ 高い防水壁と毛細管現象を軽減させるエアスペースで、優れた防水性能を実現



本体仕様



寸法：働き長さ 270 mm × 働き幅 910 mm  
本体長さ 330 mm × 本体幅 908 mm

重量：7.5kg/枚 (31.0kg/㎡)

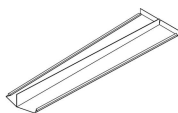
色：シェードブラック・シェードブラウン  
屋根形状：切妻・片流れ

勾配表

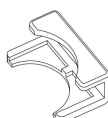
標準屋根勾配	3.0/10	3.5/10	4.0/10	4.5/10	5.0/10	6.0/10
その流れ長さ	6m	8m	10m	12m	15m	21m

施工部材

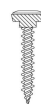
美軽 ジョイント水切



美軽 アンダースペース



美軽 固定ビス



4.6×35mm

