

～ あべのハルカス美術館 2022年4月～2023年3月 展覧会ラインアップ ～

	2022年 4月	5月	6月	7月	8月	9月	10月	11月	12月	2023年 1月	2月	3月
展覧会名	庵野秀明展			出版120周年 ピーターラビット"展		篠岡かずお大美術展			アリス ーへんてこりん、へんてこりんな世界ー			
会期	2022年4月16日(土) ～ 6月19日(日)			7月2日(土) ～ 9月4日(日)		9月17日(土) ～ 11月20日(日)			12月10日(土) ～ 2023年3月5日(日)			

【詳細】

I. 庵野秀明展

会 期：2022年4月16日(土)～6月19日(日)

共 催：読売テレビ、朝日新聞社

開 催 趣 旨：総監督を務めた最新作「シン・エヴァンゲリオン劇場版」が、興行収入100億円を突破し、今なお記録を伸ばし続けている庵野秀明。本展は、アニメーター時代に参加した過去作品や、監督、プロデューサーとして活躍する最新の仕事までを網羅し、創作活動の秘密に迫ります。自身の原点となった「アニメ」「特撮」作品の貴重な原画やミニチュアなどをはじめ、アマチュア時代から現在までの直筆の膨大なメモやイラスト、独自の映像作りに欠かせない脚本、設定、イメージスケッチ、画コンテ、レイアウト、原画からミニチュアセットに至るまで多彩な制作資料を余すところなく展示する世界初の展覧会です。



『新世紀エヴァンゲリオン』1995年放送
© カラー/Project Eva.



※写真は東京会場の様子です。
大阪会場の展示作品とは一致しない場合があります。
提供 庵野秀明展実行委員会

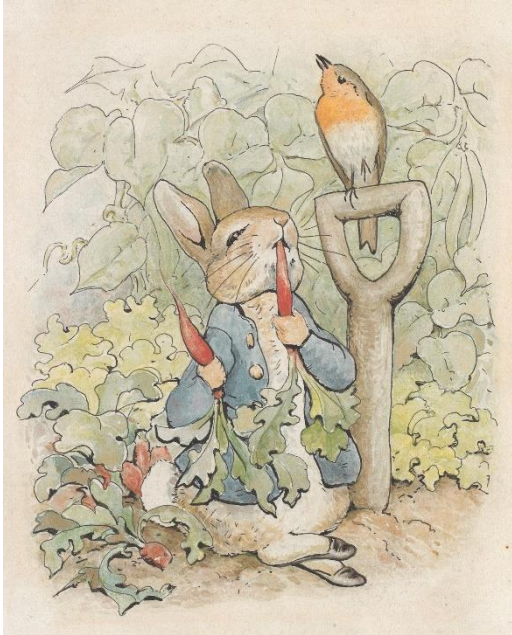
II. 出版120周年 ピーターラビット™展

会 期：2022年7月2日（土）～9月4日（日）

共 催：朝日新聞社、関西テレビ放送、東映

開 催 趣 旨：今なお世界中で愛され続けるいたずらなウサギ、ピーターラビット™。

作者のビアトリクス・ポター™によって紡ぎ出され、ロンドンのフレデリック・ウォーン社から出版された物語は、2022年に出版120周年を迎えます。本展は、ピーターラビット誕生前夜から今日に至るまでの歩みを作品や資料合わせて約170点から振り返るものです。物語の原点である直筆絵手紙と、『ピーターラビットのおはなし』の彩色画全点が一堂に展示されるのは日本初の機会となります。



《『ピーターラビットのおはなし』挿絵原画》
1902年 ウォーン・アーカイブ/フレデリック・ウォーン社
© Frederick Warne & Co. Ltd, 2017



《『ピーターラビットのおはなし』挿絵原画》
1902年 ウォーン・アーカイブ/フレデリック・ウォーン社
© Frederick Warne & Co. Ltd, 2017

In association with Frederick Warne & Co:



PETER RABBIT™ & BEATRIX POTTER™ © Frederick Warne & Co., 2022.
Frederick Warne & Co. is the owner of all rights, copyrights and trademarks in
the Beatrix Potter character names and illustrations.
Licensed by Frederick Warne & Co. Ltd. All Rights Reserved.

【アクセス】

【開館時間】

火～金： 10:00 - 20:00
月土日祝： 10:00 - 18:00
*入館は閉館30分前まで

【休館日】

一部の月曜日、年末年始
展示替え期間(不定期)
*展覧会により休館日は異なります。

【所在地】

〒545-6016
大阪市阿倍野区阿倍野筋1-1-43 あべのハルカス16階

【最寄駅】

近鉄南大阪線「大阪阿部野橋」駅 直上
JR各線「天王寺」駅
地下鉄御堂筋線「天王寺」駅
地下鉄谷町線「天王寺」駅
阪堺上町線「天王寺駅前」駅 よりすぐ



以上