

2019年6月1日よりゴールド倶楽部定期券が **ICカード** になって便利に!

もっと!

65歳以上のみなさまへ

奈良交通

ゴールドパス

奈良交通・エヌシーバス全路線に(一部路線を除く)

1乗車につき大人運賃の**半額**でご利用いただけます!

【ご注意】ただし半額の際、端数は10円単位に切り上げ。最低支払額は100円です。



お求めやすくなりました!

発売金額

3か月券 5,500円 6か月券 8,500円 ※1年券はございません

◎初回のみご購入の際には、*デポジット(預り金)500円が必要です。

*デポジット(預り金)とは、カード新規購入または再発行時にお支払いいただくお預り金のことをいいます。カードが不要になりましたら、案内所窓口へ返却してください。デポジットを返金いたします。

(注) 高速バス・リムジンバス・深夜急行バス・京都学研線・定期観光バス・一部のコミュニティバス(大和郡山市、天理市いちよう号苜原線、生駒市たけまる号光陽台線、五條市、平群町、木津川市かもバス当尾線、精華町)ではご利用になれません。障害者割引はございません。

便利ポイント1

ICカードをタッチするだけ!

カードにチャージいただくと現金でのお支払いは必要ありません。チャージが不足している場合は不足分を現金でもお支払い可能です。



便利ポイント2

紛失された場合、再発行が可能です

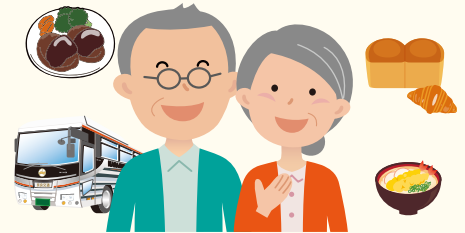
ICカードのみ即日再発行が可能です。ただしチャージいただいていた金額の移行は、手続きを行ってから3日後になりますので、再度ICカードを窓口へお持ちください。



※所定の手数料とデポジットが必要となります。

便利ポイント3

優待券をプレゼント!



提携しているお店でうれしい特典が受けられる優待券をプレゼント!

※特典内容は奈良交通ホームページをご覧ください。

【ご購入のご案内】

- ゴールドパスのご利用は65歳以上の券面記載ご本人に限ります。
- ご購入に際しましては下記のものをご用意ください。
 - ・年齢を確認できるもの(免許証、年金手帳、健康保険証等)
 - ただし、一度ご購入された方は旧券のみで結構です。
- 新規・継続ともご利用開始日の14日前からご購入いただけます。
- ご購入は代理の方でもお受けいたします。
- 障害者割引等の割引はございません。
- 通用開始日以降の払い戻しはいたしかねますのでご了承ください。

【発売場所】

奈良交通の各案内所



「奈良県警察高齢者交通安全支援事業」によりゴールドパス6ヶ月券を2回のみ**無料配付**いたします!

※デポジット(500円)はご負担いただきます。また、既にゴールド倶楽部定期券の配付を受けた方は対象外となります。

運転免許証を自主返納され『運転経歴証明書』をお持ちの方が対象となります。

※ただし運転経歴証明書の記載住所が奈良県の方に限ります。ご購入の際、コピーさせていただきますのであらかじめご了承ください。

運転経歴証明書の申請手続きは、奈良県警ホームページをご覧ください。か運転免許課 ☎0744-22-5541 までお問い合わせください。

【注意】運転経歴証明書のご提示ではバス運賃は半額にはなりません。必ず「ゴールドパス」の配付を受けてください。



ご利用方法

■ゴールドパスにチャージをする■

その1 奈良交通窓口で
チャージをする

チャージ額 ※プレミアは加算されません。

1,000円または 3,000円



3,000円
チャージ
してください



その2 チャージ機で
チャージをする

チャージ額

※プレミアは加算されません。

3,000円のみ



■バスに乗る■

運賃お支払いの際に精算用読取機に
カードをタッチ!!



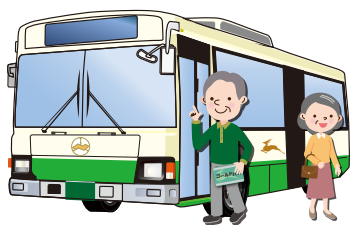
残高不足のときは
不足分を現金で
お支払い
いただけます



路線の特性に応じて乗降方法が4種類あります

均一先払い方式 (前のり先払い)

均一運賃区間内のみ運行するバス



乗車時 前扉から、ICカードを精算用読取機にタッチ
してお乗りください。(カード内の残額から
運賃を引き去ります)

降車時 後扉から、そのままお降りください。

整理券方式 (後のり後払い)

乗車区間に応じて運賃が変わるバス

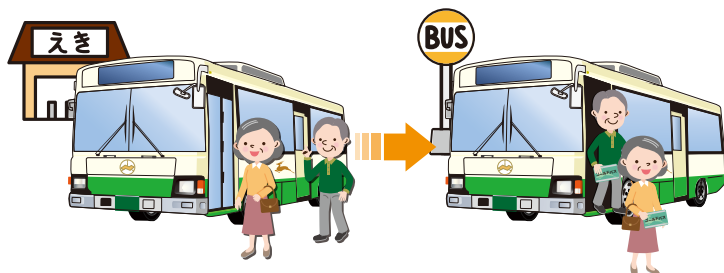


乗車時 後扉から、ICカードを乗車用読取機にタッチ
してお乗りください。(乗車地を記憶させます)

降車時 前扉から、ICカードを精算用読取機にタッチ
してお降りください。
(カード内の残額から乗車区間の運賃を引き去ります)

申告後払い方式

生駒駅・東生駒駅・富雄駅・学園前駅から住宅地行きのバス

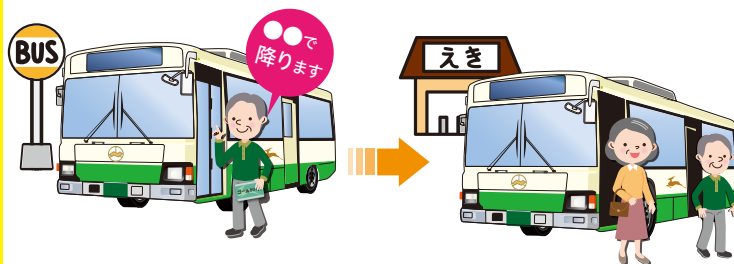


乗車時 ・始発バス停(駅)では、全扉開きますのでお近くの
扉から、そのままお乗りください。
・途中のバス停では、前扉から、ICカードを乗車
用読取機にタッチしてお乗りください。
(乗車地を記憶させます)

降車時 前扉から、ICカードを精算用読取機にタッチし
てお降りください。乗車時にタッチしていない
ICカードは、駅(始発)からの運賃を精算します。
(カード内の残額から乗車区間の運賃を引き去ります)

申告先払い方式

住宅地から生駒駅・東生駒駅・富雄駅・学園前駅行きのバス



乗車時 前扉から、降車バス停を乗務員に申告し、ICカード
を精算用読取機にタッチしてお乗りください。
申告がない場合、終点(駅)までの運賃を精算し
ます。
(カード内の残額から乗車区間の運賃を引き去ります)

降車時 途中のバス停では、後扉から、そのままお降りく
ださい。
駅(終点)では、全扉が開きますのでお近くの扉
から、そのままお降りください。

これまで発売していました「ゴールド倶楽部定期券」は2019年5月31日通用開始分をもって販売終了となります。なおその後も有効期限までご利用いただけます。

お問合せ



奈良交通 お客様サービスセンター ☎0742-20-3100 (8:30~19:00 年中無休)

奈良交通

検索