

TOKYU DEPARTMENT STORE NEWS

■東横店東急フードショーから

～パーティーシーンやクリスマスに向け楽しめる商品をご用意～

今年も残すところあと2カ月となりました。あと1カ月もすれば待ち遠しいクリスマスがやってきますが、今年はどうに過ごされますか？ 過ごし方はそれぞれだと思いますが、東急フードショーでは、一足早く友人とのパーティー気分を盛り上げてくれる新しいショップと、少し早めにクリスマスを待つ気分を盛り上げてくれるお菓子を紹介します。

□パーティーのお供に

＜スペインクラブ＞ 10月19日オープン **NEW**

東急フードショーに新たなお店がオープンしました。その名も、東京・月島の老舗スペインレストラン＜スペインクラブ＞の百貨店初の惣菜テイクアウト専門店です。スペインの料理をもっと手軽に、もっと多くの方々に召し上がっていただきたいと、ご家庭や、店舗前に併設されている＜シブヤスタンド＞で、本場の味が楽しめます。また、これからのパーティーシーンに華を添える「パエリア」や、ワインにもよく合う「アヒージョ」など手軽にお持ち帰りいただけます。

＜商品一例＞

○シーフードパエリア 756円

○イベリコ豚のローストポーク(肩ロース)100g 756円

○アヒージョ 540円

(アヒージョとはスペイン語で「ニンニク風味」。ニンニクとオリーブオイルで煮込んだスペインを代表する小料理)

○エンパナーダ(1カット) 540円

(パイ生地で挽き肉などの具材を詰めて焼き上げたもの、代表的な家庭料理)



画像はイメージ

□クリスマスアドベント お菓子特集 11月23日(木・祝)～30日(木)

＜ラ・テールセゾン＞

ヘキセンハウス 5,000円 土台直径 約16cm、高さ 約18cm

伝統的なお菓子「ヘキセンハウス」です。お家の中にはメレンゲ菓子、ココナッツ風味のロッシュが入っています。飾って楽しんでいただいた後にはコーヒーやミルクに浸して召し上がっていただけます。



あわてんぼうのサンタクロース 15,000円 土台 約38cm×26cm、高さ 約19cm

ラ・テールの定番ヘキセンハウスからスペシャルバージョンが登場！職人手作りのマジパンのサンタクロースとその弟子達がクリスマスの準備をしている様子。お家の中にはプレゼント型のチョコレートが、その中にはかわいいクマさんの小さなチョコレートが隠れています。



＜アンデルセン＞

星のシュトレン (4個入り) 389円

アンデルセン童話「もみの木」のトップに飾られる星の飾りをイメージしたミニサイズのかわいいシュトレン。レーズン、シトロンピール、オレンジ、アーモンドペーストを混ぜ込み星の形に焼きあげました。形がとてもかわいいので、ちょっとしたプレゼントとしてもぴったりです。



ショコラーデシュトレン(いちじく&マカダミア)

1,512円 横 約14cm×縦 8.5cm×高さ 3.6cm、約195g

蜂蜜を練りこんだ生地に、チョコレート、マカダミアナッツ、いちじく。さらに、スパイスや洋酒に漬け込んだレーズンとクランベリーを混ぜ込んで焼き上げ、ココアパウダーを振って仕上げました。コーヒーや紅茶と一緒にクリスマスまでの美味しいカウントダウンを…。



※画像の盛り付けは一例です。容器や一部食材は商品に含まれていないものもございます。

TOKYU DEPARTMENT STORE NEWS

■「HINKA RINKA 銀座」からのお知らせ ～「話題商品(期間限定)」～

「キモチストア」をコンセプトに、高揚感や憧れ、そして共感などの気持ちを創出する「HINKA RINKA 銀座」。話題の商品を展開する期間限定ショップで、ギフトで人気のチャームのお店、外苑西通り沿いにあるインポートとオリジナルの人気セレクトショップが出店します。

バイヤーズセクション

<Once upon a time> 2nd(4階)

エリック・エベール ブローチコレクション

(上)4,644円 (左下)5,400円 (右下)5,400円

18世紀から1980年代のボタン、ブローチを中心としたコレクター、エリック・エベール氏。ジャケットやコートの出番が増え、重くなりがちなコーディネートに華を添えてくれるブローチを、バラエティー豊かにご用意いたしました。



期間限定ショップ

<floats!> 11月16日(木)～29日(水) 1st(3階)

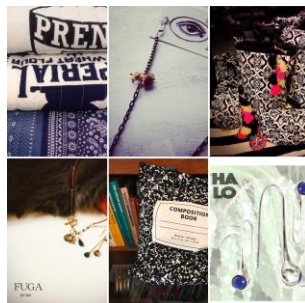
ラビットファーチャーム 4,860円

ラビットの中で品質の高いレッキスラビットを使用したうさぎ型のバッグチャーム。クリスマスのギフトに向け、ピンカリンカだけのエクスクルーシブカラーをご用意いたしました。



<Lil' limo(リルリモ)> 11月16日(木)～30日(木) 3rd(5階)

Lil' limoはLittle limousineの略で、「ちょっとした贅沢と心地良さ」の意味です。国内外から独自にセレクトし、多様なアイテムを集めています。個性を大切にしている女性が、自分のスタイルに合わせて何か特別なものが見つけれられるショップです。装いのアクセントになるバッグやジュエリーをご紹介します。



■「mikke 東急プラザ蒲田店」からのお知らせ

思わず欲しくなる、贈りたくなる！旬の詰まったデイリー雑貨ストア(雑貨ギフトセレクトストア)「mikke」。期間限定コーナーで展開する、話題の商品を紹介します。

<LALACUB> ねこ雑貨フェア

11月9日(木)～22日(水)

アパレルから雑貨まで、個性的でインパクトあるねこ雑貨が大集合！遊び心あふれるデザインを多数ご紹介いたします。仲良し友達ねこのMe(女の子)とYo(男の子)の表情豊かな楽しい世界にご注目！



Me&Yoぬいぐるみケース キャッツフレンズ HELP! バッグ

TOKYU DEPARTMENT STORE NEWS

■催物Pick Up

【諸国銘産味まつり】

11月2日(木)～7日(火) 東横店8階催物場 10時～21時 ※最終日は18時閉場

全国津々浦々、銘店から老舗まで見逃せない味を選びすぐり。全24店舗が実演を交えながら自慢の一品を丁寧にご紹介いたします。お食事処には布乃利を繋ぎに使用した新潟名物へぎそばの老舗<小嶋屋総本店>と、京都<前田珈琲>が出店。<前田珈琲>ではコーヒーと一緒にホットドッグなどの軽食も楽しめます。特別限定品や日替り限定品も多数ご用意して、皆さまのご来店をお待ちしております。



新潟<小嶋屋総本店>

極み天へぎそば 1,815円

(各日40食限り)

新潟へぎそばの老舗。布乃利を繋ぎに使用した、喉ごしのいい風味豊かなへぎそばをご賞味ください。



京都<前田珈琲>

ナポリタン&ホットドッグ

HALFセット

(1人前・コーヒー付) 1,350円

創業1971年。京都中心部・烏丸に本店を構える、焙煎・挽きにもこだわった珈琲店。



京都<鯖街道 花折>

京鯖寿し 吟撰半切

(1/2本) 2,751円

良質で脂ののった真鯖を伝統の製法でつくる鯖寿し。自信の看板商品。



東京<菓匠 青柳正家>

菊最中 (5個) 1,404円

東京・向島の名店。由緒ある菊をかたどった目にも美しい最中。



広島<久羅沙喜>

花瑠&花星

(おいる&おいすたー)

(200g) 1,782円

フォアグラのような食感の牡蠣のオイル漬。オイルはドレッシングにもお使いいただけます。



京都<紫野和久傳>

れんこん菓子 西湖(せいこ)

(1箱・3本入) 810円

(各日50箱限り)

京都の老舗料亭より、蓮の根のでんぷんと和三盆で作る上品な甘みのお菓子。

TOKYU DEPARTMENT STORE NEWS

■美術情報

草間 彌生展とその周辺の作家たち展 本店8階美術画廊

会期 11月16日(木)～22日(水) ※最終日は17時閉場
内容 2016年に文化勲章を受章し、精力的な活動を続ける草間彌生。大胆な構図と色彩、水玉と網目を使った幻想的な世界を現した作品の評価は高く、近年では世界的ブランドとのコラボレーションや、世界各地で個展が開催されるなど、話題になっております。今回は、かぼちゃがモチーフの作品のほか、周辺で活躍する作家の作品、約40点を展示販売いたします



「かぼちゃ」

近藤 裕久 作陶展 本店8階美術ギャラリー

会期 11月9日(木)～15日(水) ※最終日は17時閉場
内容 岐阜県・美濃の山から土を掘って粘土にし、付近で取れた草木を焼いて釉薬にするなど素材を大切に灰釉や粉引の陶器を製作する近藤裕久。今回は、優しさや温もりを感じさせる壺や花入れのほか、日常お使いいただける酒器や食器など、美濃の自然を感じさせる作品、約50点を展示販売いたします。



「灰釉鉄文壺」

第23回 吉祥寺絵画祭 吉祥寺店8階催物場

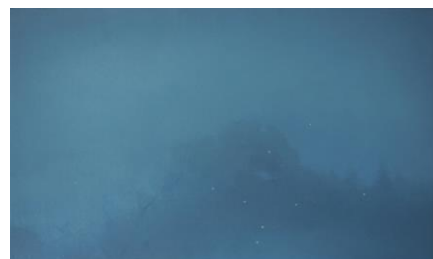
会期 11月16日(木)～22日(水) ※最終日は17時閉場
内容 国内の巨匠・物故作家を中心に、日本画・洋画の貴重な原画からリトグラフ、シルクスクリーンなどの版画まで、芸術性の高い絵画作品、約60点を展示販売いたします。



棟方志功「右首の柵」

第12回 宏二郎 絵画展 たまプラーザ店4階アートサロン

会期 11月2日(木)～8日(水) ※最終日は17時閉場
内容 人と人、人と自然の間合いが崩れつつある現代、私たちが今ここにしていることの意味やあり方を想像し、移ろいゆく光の奥に在る何かを、一筆一筆に込めてゆく宏二郎。本展では蠟燭や波シリーズに加え、森を題材にした新作、約20点を展示販売いたします。この機会に、ぜひご覧ください。



「青にとけゆく」

<作家来場> 11月2日(木)、3日(金・祝)、4日(土)、5日(日)、8日(水)
各日13時～17時 ※都合により変更になる場合があります。