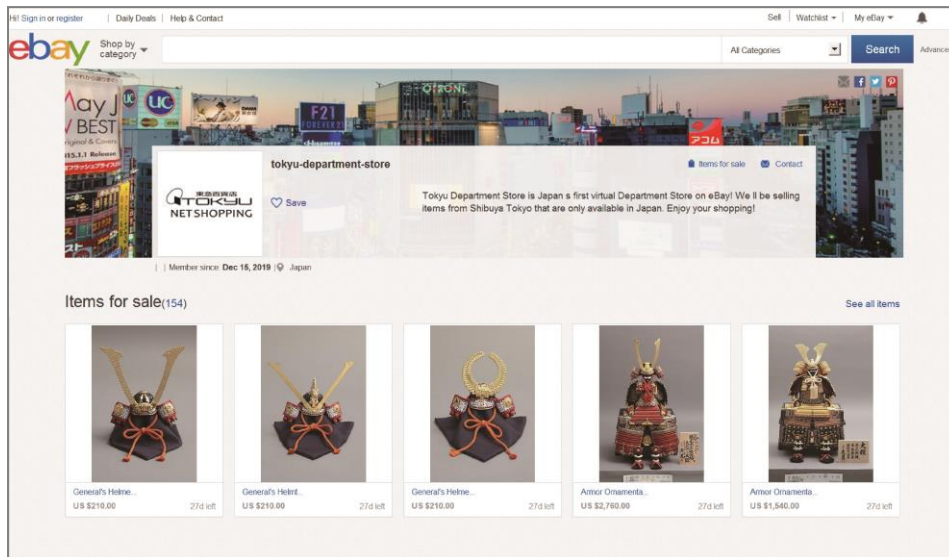


～世界最大規模オンライン・マーケットプレイス「eBay」×東急百貨店～
東急百貨店が日本の百貨店として初めて「eBay」に出店

株式会社 東急百貨店

イーベイ・ジャパン株式会社

株式会社東急百貨店(以下、東急百貨店)は、11月1日(日)、eBay Inc.の日本法人であるイーベイ・ジャパン株式会社(以下、イーベイ・ジャパン)を通じて、世界最大規模のオンライン・マーケットプレイス「eBay(イーベイ)」に、日本の百貨店で初めて公式越境 EC ショップを開設しました。



※eBay 内 東急百貨店ページ

東急百貨店では以前より越境 EC を検討しており、昨今のコロナ禍でのインバウンド需要の減少を踏まえ、「eBay(イーベイ)」を通じた販売による収益増および当社の認知度向上、さらには新型コロナウイルス収束後のインバウンド需要の取り込みを目的として越境 EC を開始しました。

「eBay(イーベイ)」は、北米を中心に、ヨーロッパからオーストラリアや中国などのアジア地域まで世界 190 カ国で展開しており、広い販路による、より多くの販売機会が見込まれます。また東急百貨店の EC 販売システムを生かせる「eBay(イーベイ)」のスキームにより越境 EC が可能になります。

百貨店として培った目利き力、編集力を生かし、切子ガラスや箸などの伝統工芸品をはじめ、海外で人気が高まっている子供用兜や念珠、お線香など約 150 点を出品しました。

今後はさらに今治タオルや和食器などのインテリア用品を中心に、カテゴリーおよび取扱点数の拡充を行い、上質な商品の販売を通して日本文化の発信を目指してまいります。

■東急百貨店ページ:

<https://www.ebay.com/usr/tokyu-department-store? trksid=p2047675.12559>



※出品商品の一例(＜久月＞甲冑)



※東急百貨店本店の外観

【東急百貨店について】

東急グループにおいてリテール事業の中核として、渋谷地区や東急沿線を中心に百貨店およびSC店舗、小型専門店などを展開しています。現在は、百貨店として培ってきたノウハウ、スキルを活かしながら、百貨店、SC事業を始め、多様な事業やノウハウを組み合わせた、当社独自の融合型リテラーへの進化を図っています。

【イーベイ・ジャパンおよび eBay Inc.について】

- ・本社所在地：東京都渋谷区
- ・事業内容：オンライン・マーケットプレイス「eBay」を通じた日本セラーの「越境 EC」支援
- ・代表者：代表取締役 岡田 雅之
- ・eBay Inc. (米国 NASDAQ 上場、ティッカーシンボル: EBAY) :

世界最大規模のオンライン・マーケットプレイス「eBay」などを運営する e コマース企業です。1995 年に米国カリフォルニア州サンノゼで創業され、2019 年の取引高は 902 億ドル (約 10.3 兆円**) となり、常時 14 億商品が世界中から出品されています。

* 2020 第 2 四半期報告より ** 為替レート (1 ドル = 114 円) で換算

※今回の取り組みはジェイグラフ株式会社 (本社: 東京都渋谷区、代表取締役: 山田彰彦) の「海外 EC モール eBay 出店支援サービス」を活用し、出店いたしました。

本リリースに関するお問い合わせ先

■株式会社東急百貨店 業務推進室 秘書広報部 電話: 03-3477-3103

■イーベイ・ジャパン株式会社 eBay Japan Corporate Comms: 吉田 電話: 050-5840-9224