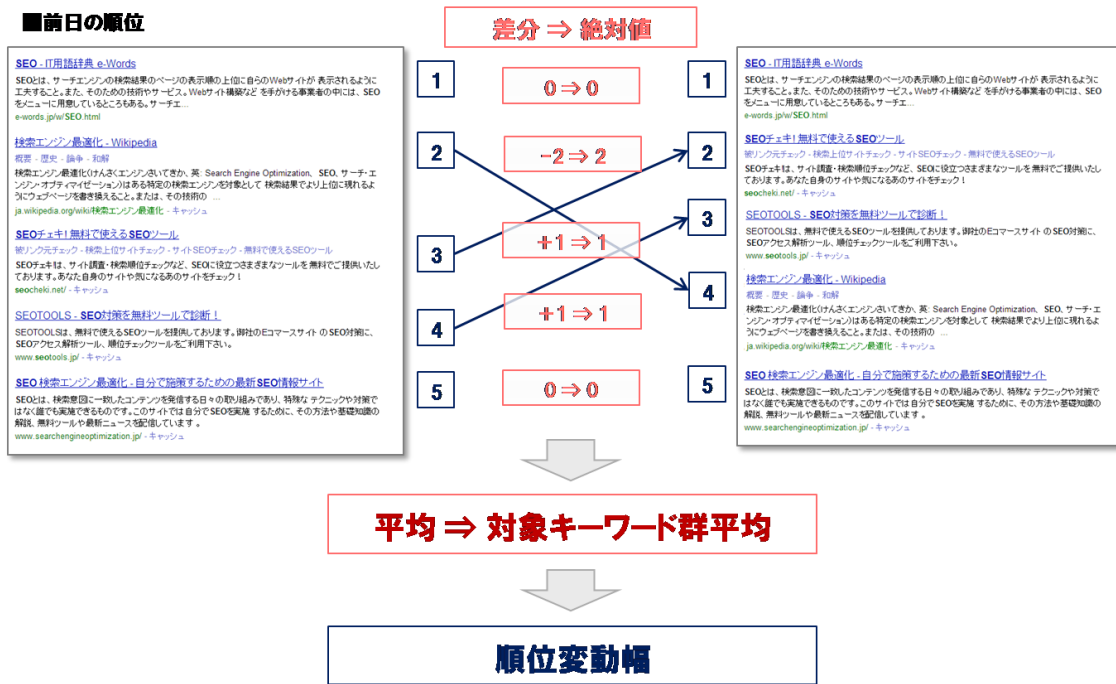


検索エンジン順位変動と動向 (2016年2月)

2016年2月の検索エンジン順位変動 (PC・モバイル) とその動向をまとめました。

検索エンジン順位変動

自然検索エンジンの順位を毎日トラッキングし、前日比変動幅から順位変動を監視する。



※上記画像はサンプル

順位変動観測指標

観測対象キーワード検索結果における上位サイト URL の前日順位との差分平均推移を算出し、変動幅の増減から順位変動を観測する。

※2015年7月よりモバイル版の観測開始

順位取得項目	内容	
	PC版	モバイル版
ソース	弊社順位観測ツールによる自然検索エンジン検索結果順位	
対象検索エンジン	Google検索(日本)、Yahoo!検索(日本)	
取得条件	10件表示(100位まで、50位まで、20位まで) ※一部 Googleサービス・Yahoo!サービスは取得対象外	10件表示(20位まで) ※一部 Googleサービス・Yahoo!サービスは取得対象外
観測対象キーワード(※)	450キーワード(9ジャンル×50キーワード)	
User Agent	—	iPhone
地域設定	日本	設定なし

(※観測対象キーワード)

キーワード種	詳細	
①ビッグキーワード	主要業界のビッグキーワード	
②地域掛け合わせ	人材系	人材系から一定の検索数があるキーワードを無作為に抽出
	不動産系	不動産系から一定の検索数があるキーワードを無作為に抽出
	その他	人材系、不動産系以外から一定の検索数があるキーワードを無作為に抽出
③地域掛け合わせ以外	EC系	EC系から一定の検索数があるキーワードを無作為に抽出
	その他	EC系以外から一定の検索数があるキーワードを無作為に抽出
④外部施策に依存しないキーワード	個人商店系キーワード(喫茶店、美容室など)と、マイナーな市町村名との掛け合わせを抽出	
⑤ビッグキーワード以外の単ワード	検索数の少ないキーワードを無作為に抽出	
⑥Q&A系キーワード	OKWave等のQ&A系のキーワードを無作為に抽出	

業界別順位変動観測指標

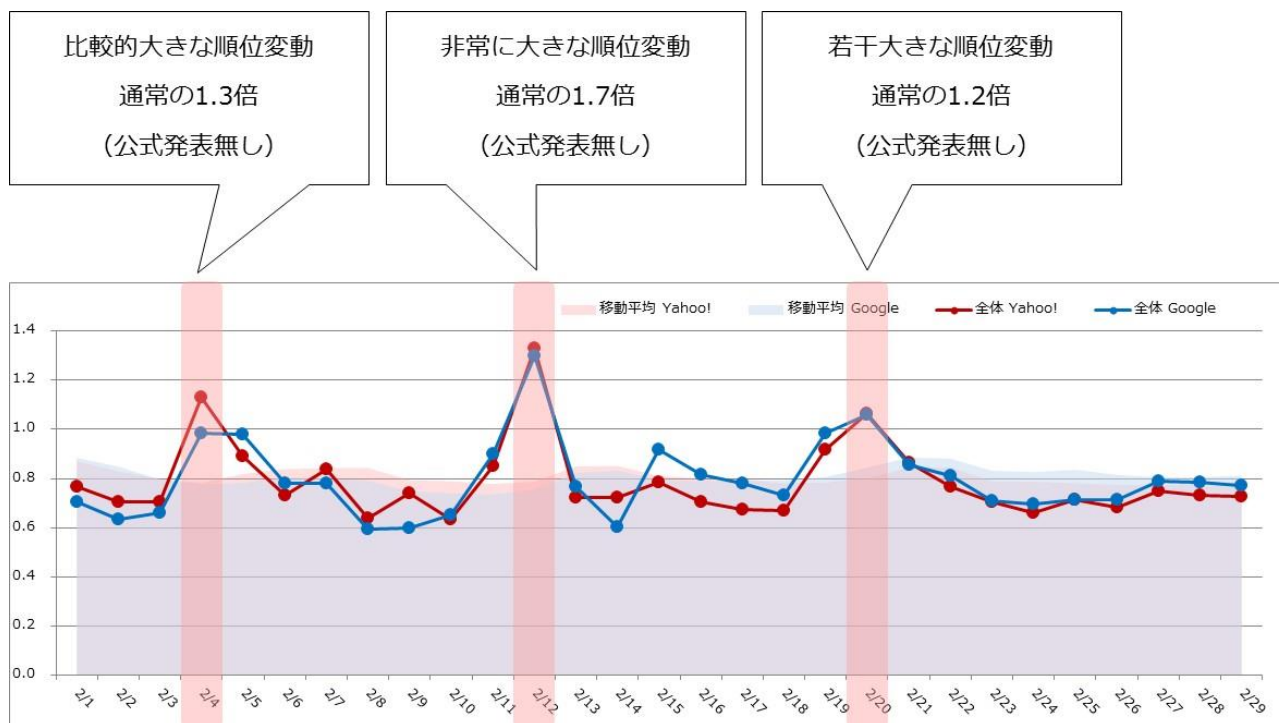
※2014年8月度よりPC版で観測開始

順位取得項目	内容
ソース	弊社順位観測ツールによる自然検索エンジン検索結果順位
対象検索エンジン	Google検索(日本)、Yahoo!検索(日本)
取得条件	10件表示(20位まで)※一部 Googleサービス・Yahoo!サービスは取得対象外
観測対象キーワード(※)	864キーワード(6ジャンル × 約100~200キーワード)

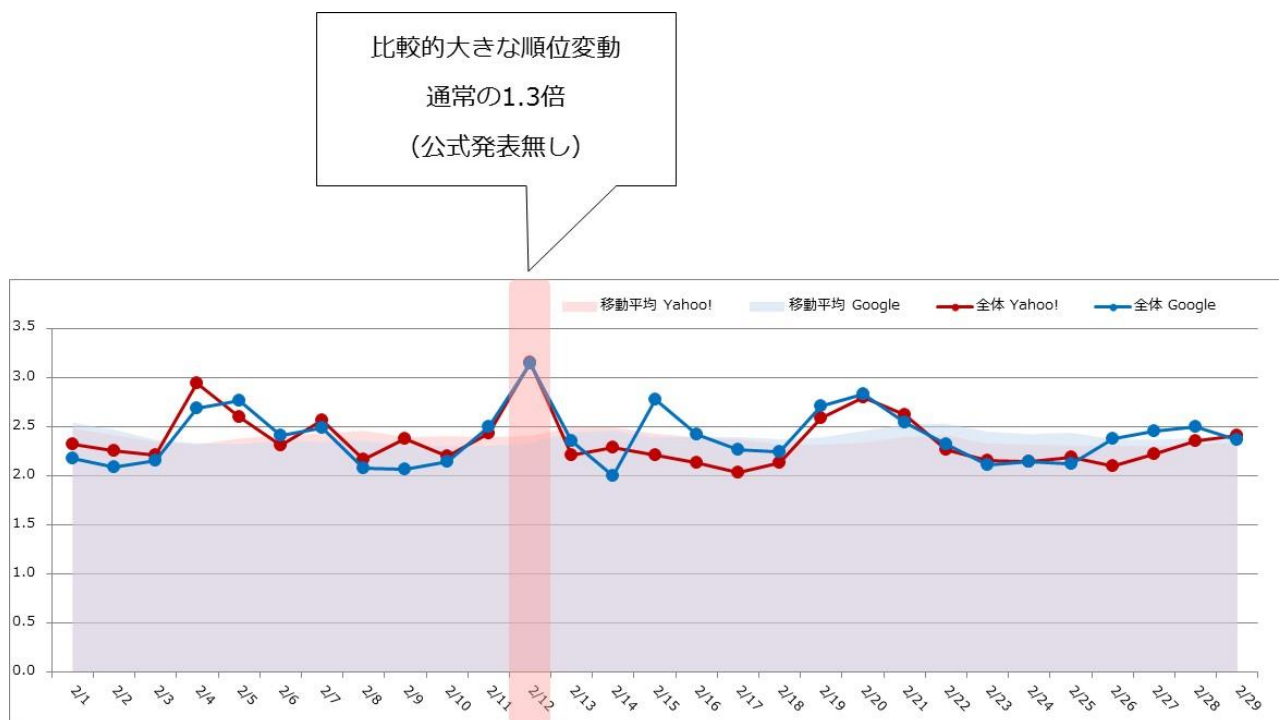
(※観測対象キーワード)

キーワード種	詳細	
①人材	転職	転職系単ワード、職種・エリア掛け合わせから一定の検索数があるキーワードを無作為に抽出
	バイト・アルバイト	バイト・アルバイト系単ワード、職種・エリア掛け合わせから一定の検索数があるキーワードを無作為に抽出
	その他人材系	求人系単ワード、職種・エリア掛け合わせ、その他関連キーワードから一定の検索数があるキーワードを無作為に抽出
②旅行	国内	国内旅行系単ワード、エリア掛け合わせから一定の検索数があるキーワードを無作為に抽出
	海外	海外旅行系単ワード、エリア掛け合わせから一定の検索数があるキーワードを無作為に抽出
	その他旅行系	旅行系単ワード、その他関連キーワードから一定の検索数があるキーワードを無作為に抽出
③小売/通販	単ワード	ファッション、インテリア、雑貨系から一定の検索数があるキーワードを無作為に抽出
	「通販」掛け合わせ	単ワードの「通販」掛け合わせ
	その他通販系	通販系単ワード
④不動産	賃貸	賃貸系単ワード、エリア掛け合わせから一定の検索数があるキーワードを無作為に抽出
	不動産	不動産系単ワード、エリア掛け合わせから一定の検索数があるキーワードを無作為に抽出
	マンション	マンション系単ワード、エリア掛け合わせから一定の検索数があるキーワードを無作為に抽出
	一戸建て	一戸建て系単ワード、エリア掛け合わせから一定の検索数があるキーワードを無作為に抽出
	その他不動産系	不動産系単ワード、その他関連キーワードから一定の検索数があるキーワードを無作為に抽出
⑤メーカー	自動車	車種系ワード(ブランド名除く)から一定の検索数があるキーワードを無作為に抽出
	コスメ	コスメ系ワード(ブランド名除く)から一定の検索数があるキーワードを無作為に抽出
	家電	家電系ワード(ブランド名除く)から一定の検索数があるキーワードを無作為に抽出
⑥金融	金融系ワードから一定の検索数があるキーワードを無作為に抽出	

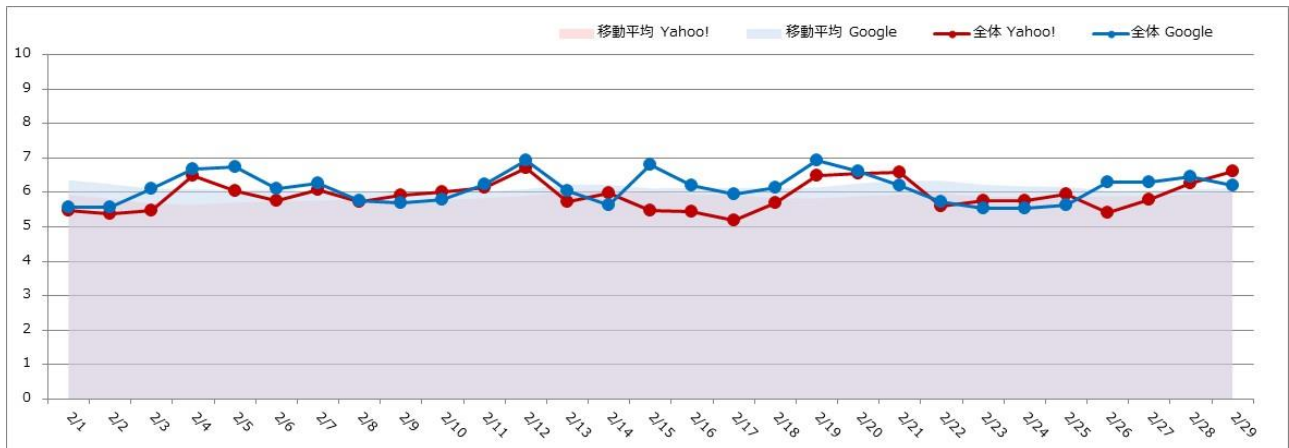
2016年2月変動状況：PC版20位まで



2016年2月変動状況：PC版50位まで

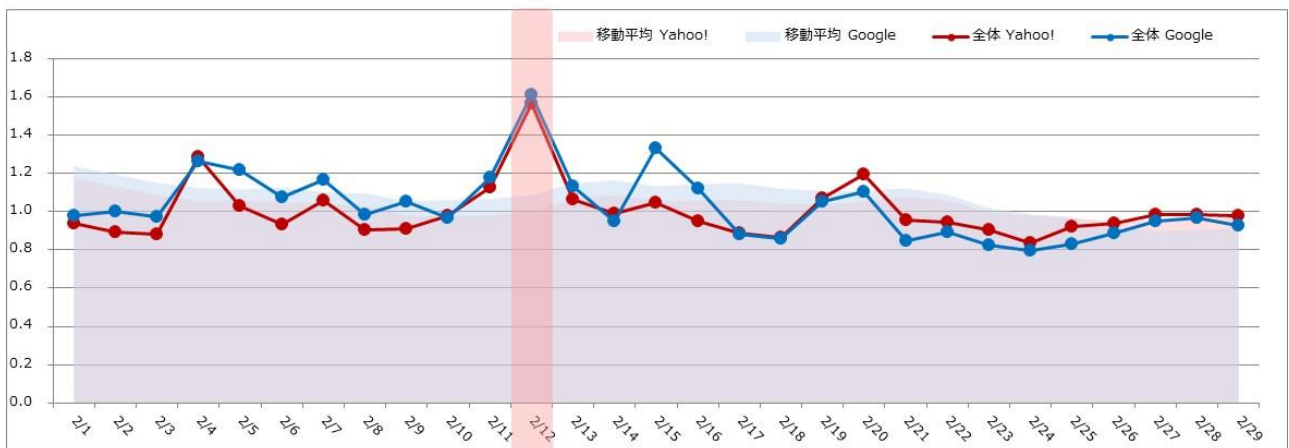


2016年2月変動状況：PC版100位まで

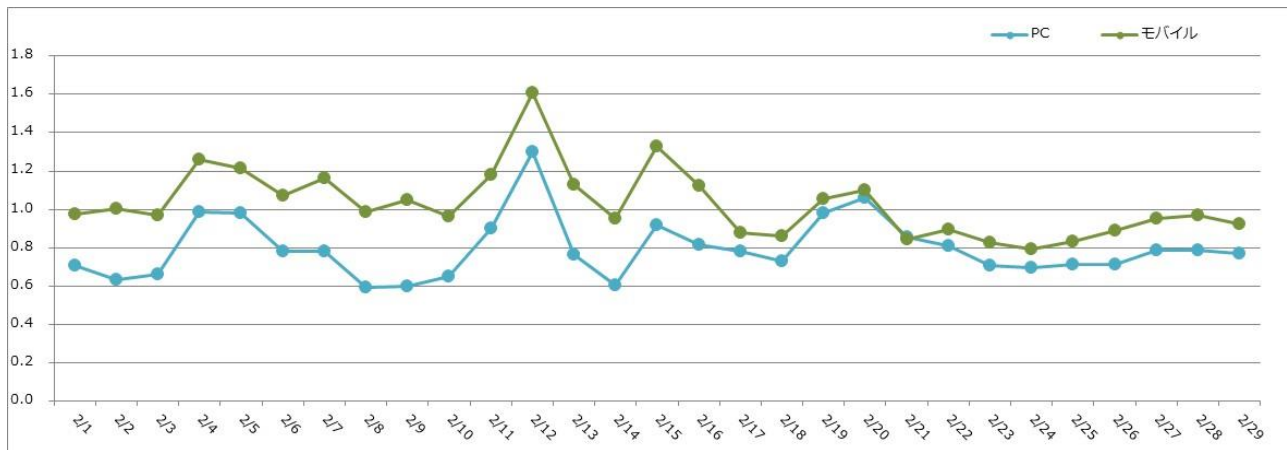


2016年2月変動状況：モバイル版20位まで

非常に大きな順位変動
通常の1.5倍
(公式発表無し)



PC・モバイルの変動状況比較 (Google 検索 20 位まで)



※ 移動平均：当日を含む直近 10 日間の変動幅平均

PC とモバイルの変動状況のまとめ

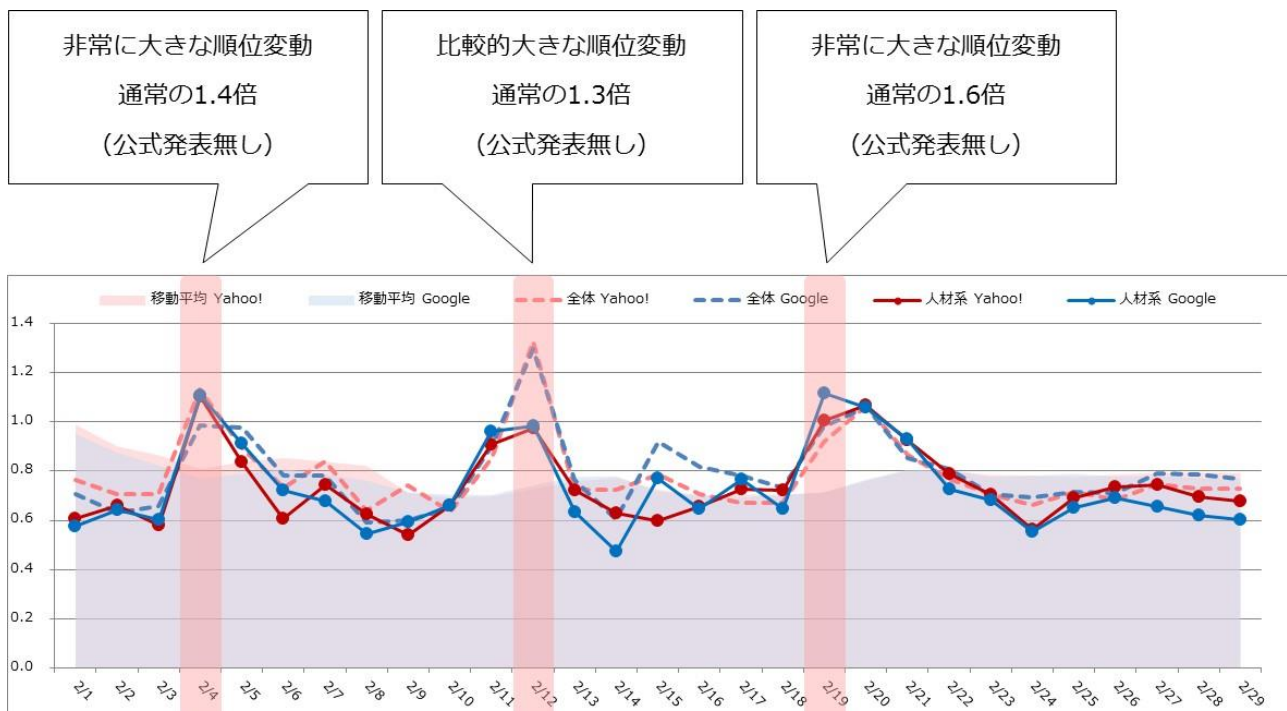
2016 年 2 月の PC・モバイル検索の順位変動状況は、前半に PC 検索とモバイル検索において若干大きめの乖離が見られましたが、後半ではその乖離は解消されました。前半の乖離は、いずれの業界でも発生しており、PC 検索と比較するとモバイル検索の順位変動が全体的に大きくなっていた模様です。

業界別変動状況

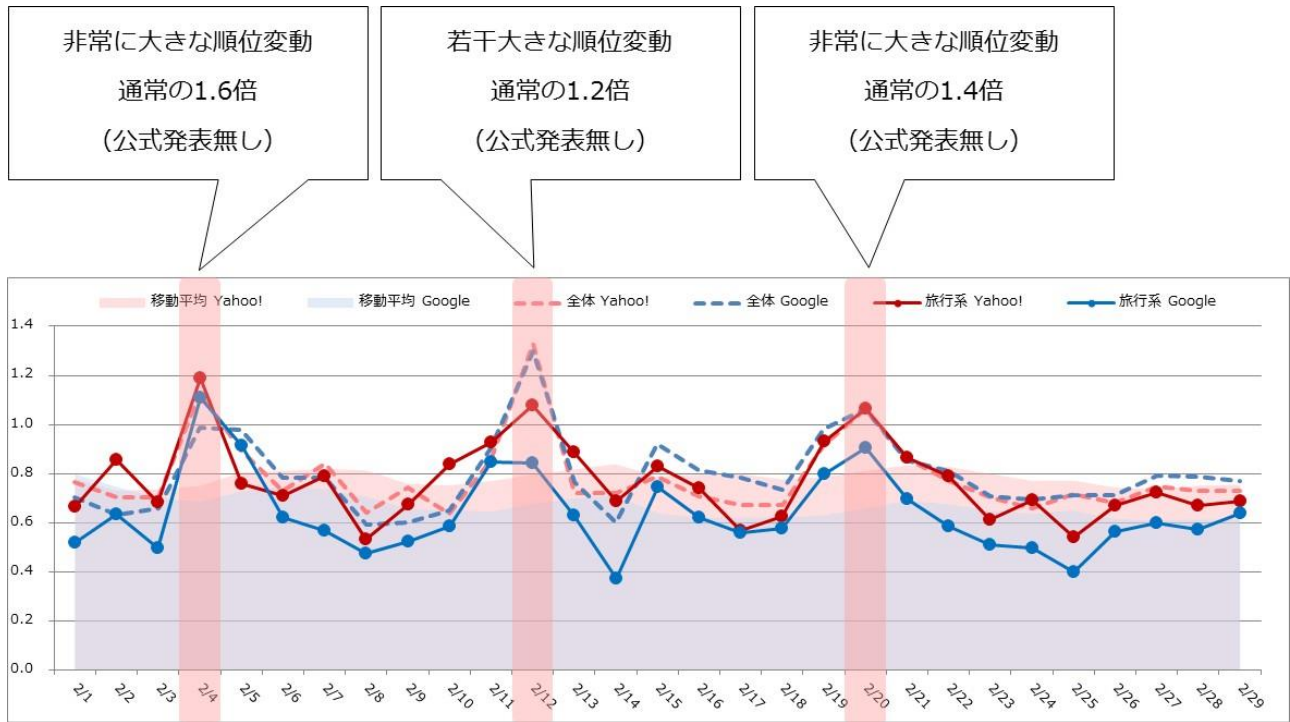
人材・旅行・小売/通販・不動産・メーカー・金融の、各業界別順位変動状況については下記に記載する。

※業界別変動状況は PC 版のみ掲載

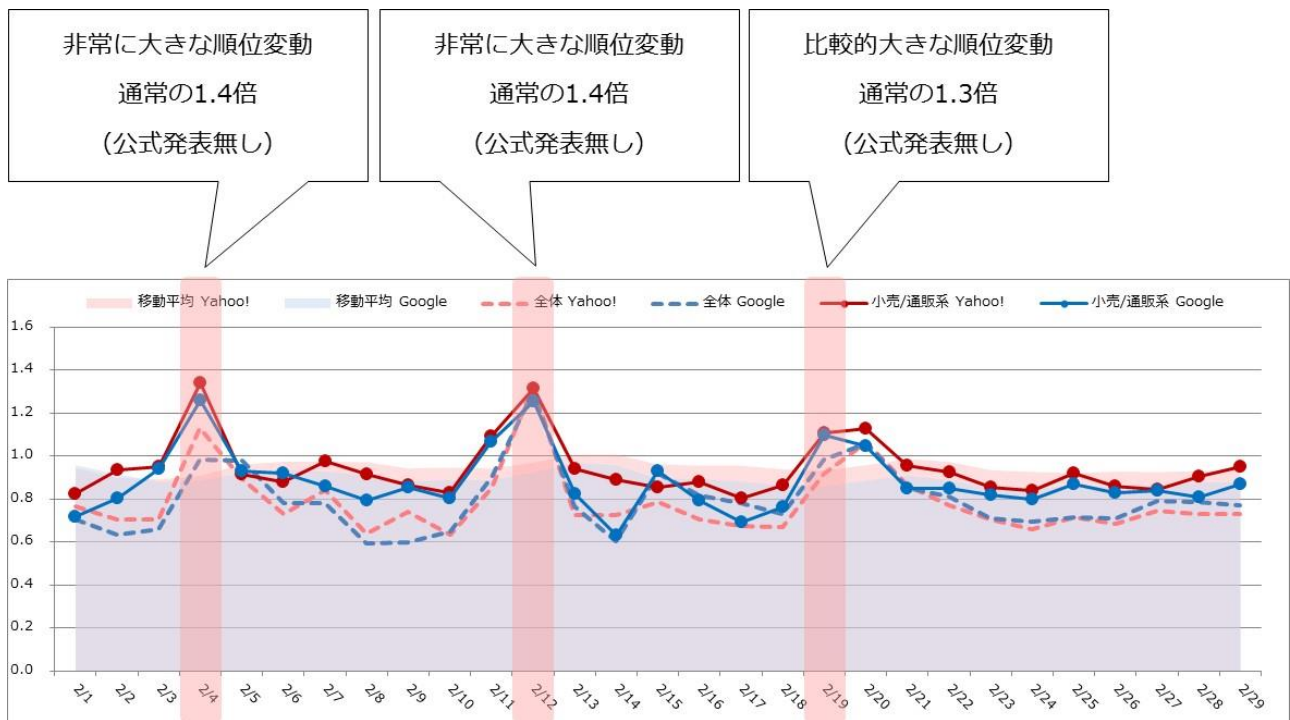
2016 年 2 月変動状況：20 位まで：人材業界



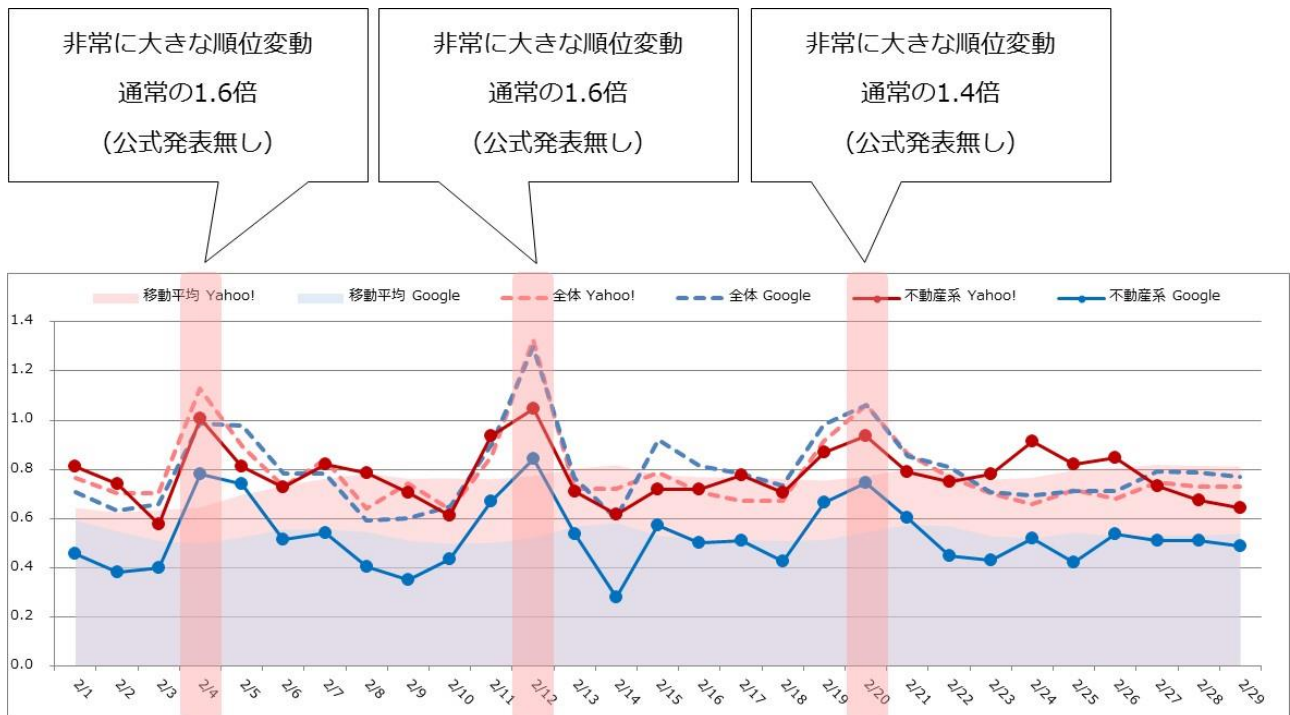
2016年2月変動状況：20位まで：旅行業界



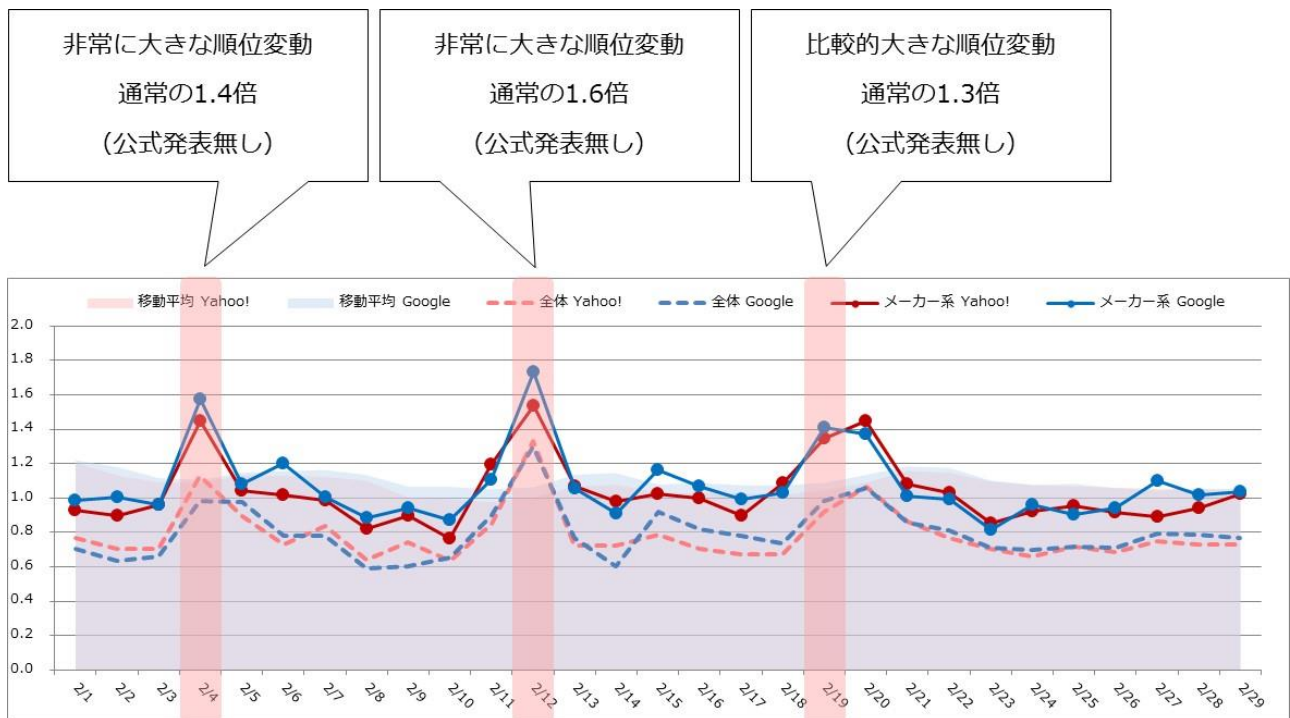
2016年2月変動状況：20位まで：小売/通販業界



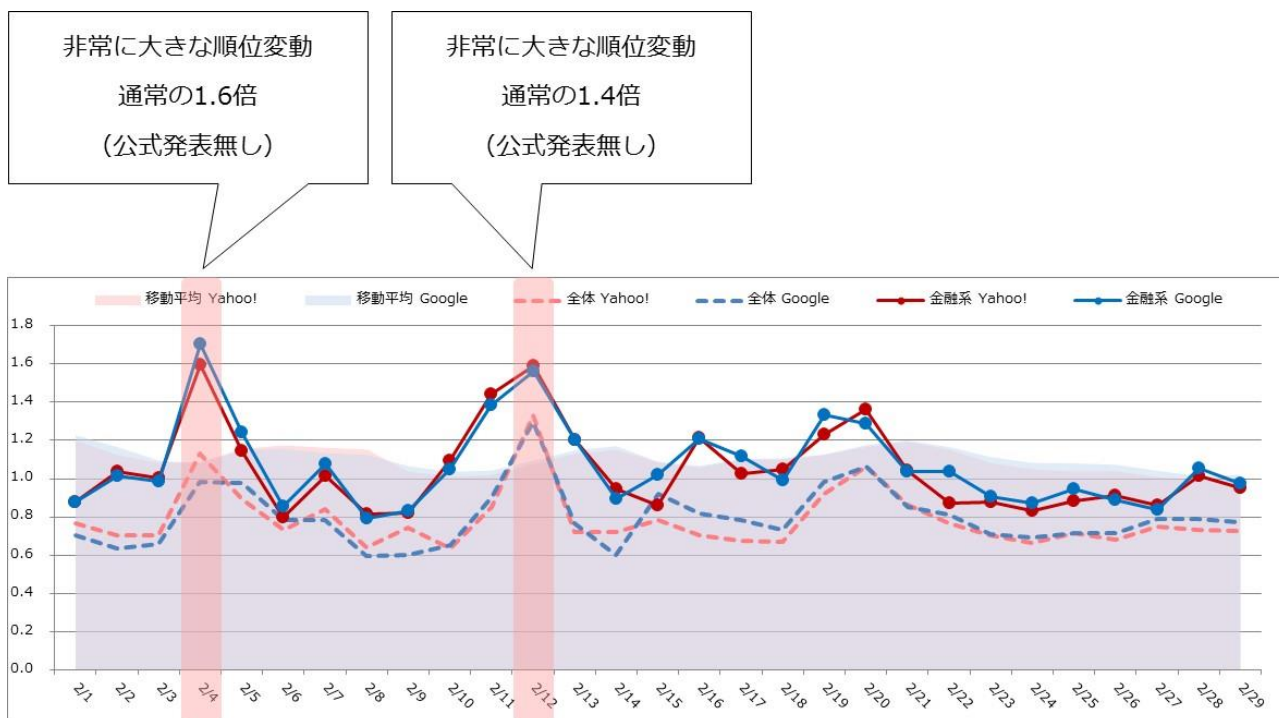
2016年2月変動状況：20位まで：不動産業界



2016年2月変動状況：20位まで：メーカー系（自動車・コスメ・家電）



2016年2月変動状況：20位まで：金融業界



2016年2月 検索エンジン動向

2016年2月5日

■Google、日本向けのリンク供給ネットワークに対策を実施

2016年2月5日、Googleは自然検索結果の順位を不正操作する目的で外部リンクの売買を提供している、複数のリンクネットワークに対策を実施したと発表しました。

ウェブマスター向けガイドライン違反を繰り返しているWebサイトに対しては、通常よりも厳しい対策を実施したことも明らかにしています。

今回の対策は、リンクの売買を行っていた日本語の複数のネットワークに対して行われています。

<http://googlewebmastercentral-ja.blogspot.jp/2016/02/japanese-link-network-takedown.html>

<http://www.sem-r.com/news-2015/20160205152045.html>

2016年2月20日

■米Google、PCの検索結果右側の広告枠を廃止

2016年2月20日（日本時間）、米GoogleがPCの検索結果において、右側の広告枠を廃止し上部の広告枠をこれまでの3枠から最大で4枠にすると、Search Engine Landが報じました。日本国内および米国内の検索結果において変更が適用されていることを当社内でも確認しています。

なおPLA（商品リスト広告）やナレッジパネル内の広告については、これまで通り検索結果の右側に掲載されます。検索結果の上部広告枠が4枠になるのは、一部のキーワードのみとなります。



※Google (www.google.co.jp) にて「クラウド」で検索した際の検索結果表示例
(2016年2月19日時点)



※Google (www.google.co.jp) にて「クラウド」で検索した際の検索結果表示例
(2016年2月26日時点)

<http://www.sem-r.com/news-2015/20160220105021.html>

2016年2月23日

■Google、モバイル検索結果にAMPコンテンツを表示開始

2016年2月24日(日本時間)、Googleはモバイル検索結果においてAMP(Accelerated Mobile Pages: アンプ)

対応コンテンツ の表示を開始しました。

AMP とは、Google と Twitter が策定した、モバイルページの表示速度を改善するためのプロジェクトです（関連動向：[Google](#)、[AMP のガイドライン](#)を公開）。

AMP に対応したニュース記事コンテンツは「トップニュース」枠内にリスト形式あるいはカルーセル形式で表示されます（2月29日時点）。

なお導入直後と2月29日現在を比較すると、ラベルの色や表示位置が変更されるなど、細かい調整が引き続き行われています。



※Google (www.google.co.jp)にて「春闘」と「マラソン」を
スマホ版 Android で検索した際の検索結果表示例（2016年2月29日時点）

http://googlejapan.blogspot.jp/2016/02/blog-post_25.html

<http://www.sem-r.com/google-2010/20160224023257.html>

2016年2月の総括

2016年2月の順位変動は、PC・モバイル双方の検索において中旬に非常に大きな順位変動が発生しました。

検索エンジンの動向では、AMP 対応コンテンツが検索結果に表示されるようになり、また広告の掲載枠が変更されるなど、検索結果画面が大きく変化しました。

■株式会社アイレップ について

アイレップは広告主のマーケティング成果を最大化するデジタルマーケティングエージェンシーです。国内圧倒的ナンバーワンのSEM領域に、データを起点とした新たな広告事業・ソリューション事業を加えることで、「ユーザーへの最適な情報流通により、国内外のクライアント企業の成果を最大化へと導くエージェンシー」の立場を確固たるものにしていきます。

—— 会社概要 ——

【社名】：株式会社アイレップ

【所在地】：東京都千代田区永田町2丁目11番1号 山王パークタワー7F

【URL】：<http://www.irep.co.jp/>

【代表者】：紺野俊介

【設立年月】：1997年11月

【資本金】：5億5,064万円（2015年12月末現在）

【事業内容】：

- ・広告代理事業
- ・ソリューション事業
- ・ツール事業
- ・その他（デジタルメディア事業等）

【記事転載・引用等に関する問い合わせ先】

●株式会社アイレップ

TEL：03-3596-8050 FAX：03-3596-8145

【報道関係問い合わせ先】 広報担当 E-MAIL：pr@irep.co.jp

【弊社サービス内容に関する問い合わせ先】 E-MAIL：contact@irep.co.jp