

2023年11月22日

「相鉄グランドフレッサ 台北西門」 2024年2月2日（金）に開業

株式会社相鉄ホテルマネジメント
相鉄インターナショナル台湾株式会社

相鉄グループの(株)相鉄ホテルマネジメント（本社・横浜市西区、社長・加藤 尊正）と相鉄インターナショナル台湾(株)（本社・台北市、社長・大嶋 茂）では、2024年2月2日（金）に、相鉄グランドフレッサブランドとして海外2号店、台湾では1号店となる「相鉄グランドフレッサ 台北西門」(以下、同ホテル)を開業します。

1. アクセス

最寄り駅の西門駅は、有名な観光地の九份や台湾最大の空港「桃園国際空港」への移動の発着駅である台北駅（台北車站）まで、台北 MRT（以下、地下鉄）で約2分。また、ビジネスの中心街である中山（中山駅）まで地下鉄で約4分、信義地区（台北101/世貿駅）まで地下鉄で約16分というアクセス。

2. 周辺のロケーション

若者の最新情報発信地として知られる「西門町ショッピングエリア」がある他、近くには台湾総統府、台北中山堂や西門紅樓など多くの歴史的建造物、行政機関や司法機関も集中しているなど、観光やショッピング、ビジネスにも最適な立地です。

3. 施設の主な特長

- ・客室数は200室、全室30㎡以上
- ・大型のスーツケースやゴルフバッグが置けるクローゼットを完備
- ・セルフチェックイン・チェックアウト端末を導入
- ・全館浄水システム「良水工房」の設置

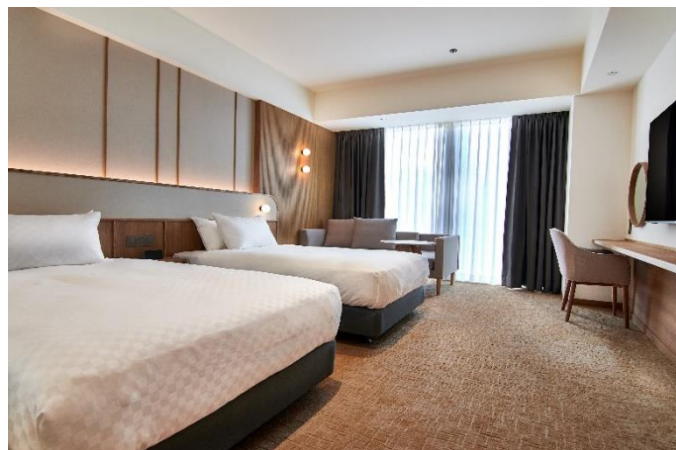


ホテルロビー（イメージ）

同ホテルの概要は、別紙のとおりです。



「外観」（イメージ）



68室あるツイン（イメージ）

「相鉄グランドフレッサ 台北西門」の概要

- 所在地 No. 57, Section 1, Zhonghua Rd, Zhongzheng District, Taipei, 100006, Taiwan
- アクセス 台北 MRT 板南線 (ブルーライン)・
台北 MRT 松山新店線 (グリーンライン) 西門駅 3 番出口より徒歩 1 分
台北松山空港から車 (タクシー) で約 25 分
桃園国際空港より車 (タクシー) で約 50 分
- 建物構造 地下:鉄筋コンクリート造+地上:鉄骨造 地下 5 階、地上 14 階建
- 延床面積 16,652.98 m² (地上のみ 11,946.89 m²)
- 客室数 200 室 (ダブル 132 室、ツイン 68 室)
- 開業日 2024 年 2 月 2 日 (金)
- 料金 ダブル 3,898NTD~ (日本円で約 17,500 円)
ツイン 3,898NTD~ (日本円で約 17,500 円)
※いずれも税込み、1 室あたりの料金です。時期により変更の可能性がございます。
- 予約 「相鉄グランドフレッサ 台北西門」ウェブサイト
(<https://sotetsu-hotels.com/grand-fresa/taipeiximen/>)、
および公式アプリにて予約受付中。



ホテル周辺地図



「相鉄グランドフレッサ 台北西門」
ウェブサイト

相鉄グランドフレッサ 台北西門 総支配人のコメント

親日の方が多いことで知られる台湾に初めて出店することができました。

「西門」という場所は、日本の方にあまりなじみがないかもしれませんが、台北市の中でも若者が多く集まる場所として知られ、ローカルフードを扱う屋台が多く出店している街でもあります。

ホテルは台北 MRT (地下鉄) 西門駅の真上にあり、空港からのアクセスも良く、海外旅行が初めてという方でも安心してご宿泊できます。また日本人に人気の観光地である「九份」や「台北 101」への移動も便利です。

当ホテルが、お客さまのかけがえのない思い出の一助となるよう努めてまいります。

相鉄グランドフレッサ 台北西門 総支配人 和田 訓

(株)相鉄ホテルマネジメントの概要

- 会社名 (株)相鉄ホテルマネジメント
- 所在地 横浜市西区北幸二丁目 9 番 14 号
- 資本金 1 億円
- 社長 加藤 尊正 [(株)相鉄ホテル開発 代表取締役兼任]
- 設立 2017 年 7 月 14 日
- 事業内容 宿泊特化型ホテルの運営、パートナーホテル事業ほか

相鉄インターナショナル台湾(株)の概要

- 会社名 相鉄インターナショナル台湾(株)
- 所在地 103014 台北市大同区南京西路 62 號 7 樓
- 資本金 500 万ニュー台湾ドル
- 社長 大嶋 茂
- 設立 2022 年 6 月 14 日
- 事業内容 ホテルの運営

(ご参考) 相鉄ホテルズ 既存・出店予定店舗概要 (直営店)

相鉄フレッサイн (既存店)

	名称	所在地	客室数	開業日		名称	所在地	客室数	開業日
1	鎌倉大船駅笠間口*	神奈川県鎌倉市	100室	2007年12月1日	25	大阪心斎橋*	大阪市中央区	175室	2018年11月10日
2	藤沢湘南台	神奈川県藤沢市	150室	2008年10月25日	26	川崎駅東口※	川崎市川崎区	278室	2019年2月15日
3	横浜戸塚	横浜市戸塚区	162室	2010年4月1日	27	長野上田駅前※	長野県上田市	118室	2019年3月26日
4	浜松町大門*	東京都港区	190室	2011年11月21日	28	長野駅善光寺口※	長野県長野市	150室	2019年3月27日
5	東京京橋*	東京都中央区	160室	2011年12月1日	29	新橋烏森口※	東京都港区	220室	2019年4月23日
6	東京赤坂*	東京都港区	139室	2011年12月20日	30	神戸三宮*	神戸市中央区	271室	2019年5月15日
7	千葉柏	千葉県柏市	153室	2012年4月1日	31	大阪なんば駅前	大阪市浪速区	276室	2019年7月25日
8	東京田町*	東京都港区	139室	2012年11月1日	32	ソウル明洞	大韓民国ソウル特別市	152室	2019年10月1日
9	日本橋茅場町*	東京都中央区	196室		33	鎌倉大船駅東口	神奈川県鎌倉市	152室	2019年11月1日
10	東京東陽町駅前*	東京都江東区	144室	2012年12月1日	34	東新宿駅前※	東京都新宿区	311室	2019年12月11日
11	日本橋人形町	東京都中央区	128室	2013年1月7日	35	名古屋駅桜通口	名古屋市中村区	250室	2020年2月1日
12	新橋日比谷口	東京都港区	147室	2013年2月1日	36	東京田町 ANNEX	東京都港区	152室	2020年8月1日
	新橋日比谷口別館	東京都港区	71室	2016年10月1日	37	神田大手町	東京都千代田区	219室	2020年9月16日
13	横浜桜木町	横浜市中区	128室	2013年3月1日	38	横浜駅東口	横浜市神奈川区	283室	2020年10月25日
14	藤沢駅南口	神奈川県藤沢市	142室	2014年10月1日	39	広島駅前	広島市南区	250室	2021年7月27日
15	御茶ノ水神保町	東京都千代田区	130室	2015年2月1日	40	名古屋駅新幹線口	名古屋市中村区	229室	2021年10月1日
16	銀座七丁目	東京都中央区	286室	2016年10月1日	41	大門駅前	東京都港区	181室	2022年1月26日
17	京都四条烏丸	京都市下京区	140室	2017年4月1日	42	京都清水五条	京都市下京区	252室	2022年3月18日
18	京都鴨八条口*	京都市南区	138室	2017年4月15日	43	仙台	仙台市青葉区	224室	2022年7月1日
19	東京六本木	東京都港区	201室	2017年10月10日	44	札幌すすきの	札幌市中央区	200室	2022年9月7日
20	上野御徒町*	東京都台東区	155室	2017年11月10日	45	淀屋橋	大阪市中央区	160室	2023年2月1日
21	銀座三丁目	東京都中央区	147室	2017年12月1日	*は、相鉄グループ保有物件 ※は、サンルートブランド(直営)からのリブランド店舗				
22	東京錦糸町	東京都墨田区	281室	2017年12月10日					
23	東京神田	東京都千代田区	115室	2018年3月15日					
24	北浜*	大阪市中央区	243室	2018年4月28日					

相鉄グランドフレッサ (開業準備中)

	名称	所在地	客室数	開業日
1	台北西門	台湾・台北市	200室	2024年2月2日
2	バンコク	タイ・バンコク都	130室(予定)	2024年春(予定)

相鉄グランドフレッサ (既存店)

	名称	所在地	客室数	開業日
1	大阪なんば※	大阪市中央区	698室	2019年6月20日
2	東京ベイ有明※	東京都江東区	912室	2019年9月11日
3	高田馬場	東京都新宿区	252室	2022年4月1日
4	熊本	熊本市中央区	247室	2022年12月6日
5	サイゴン	ベトナム・ホーチミン市	125室	2023年7月6日

※は、サンルートブランド(直営)からのリブランド店舗

THE SPLAISIR (ザ・スプラジール)

	名称	所在地	客室数	開業日
1	ソウル明洞	大韓民国ソウル特別市	428 室	2018 年 2月15日
2	ソウル東大門	大韓民国ソウル特別市	215 室	2018 年 7月1日

THE POCKET HOTEL (ザ・ポケットホテル)

	名称	所在地	客室数	開業日
1	京都四条烏丸*	京都市中京区	147 室	2018 年 10月15日
2	京都烏丸五条	京都市下京区	121 室	2020 年 9月18日

*は、相鉄グループ保有物件

ホテルサンルート他

	名称	所在地	客室数	開業日
1	ホテルサンルート新潟	新潟市中央区	231 室	1992 年 9月20日
2	ホテルサンルートプラザ新宿	東京都渋谷区	624 室	2007 年 9月7日
3	東京グリーンパレス	東京都千代田区	238 室	2002 年 4月1日