

2012年3月15日
株式会社リクルート**2012年2月 派遣スタッフ募集時平均時給調査【速報】****三大都市圏の2月度平均時給は1,477円で
16カ月連続の前年同月比プラス。
IT・技術系は前年同月比のプラス幅の拡大が続く。**

株式会社リクルート(本社:東京都千代田区、代表取締役社長 兼 CEO: 柏木 齊)は、当社発行の求人情報サイト『リクナビ派遣』に掲載された求人情報より、2012年2月の「派遣スタッフ募集時平均時給調査」をまとめましたので、ご報告いたします。

【三大都市圏・全体】**三大都市圏(関東、東海、関西)の平均時給は、1,477円(前年同月1,446円、前月1,467円)****[3P]**

三大都市圏全体の平均時給は16カ月連続で前年同月を上回るものの、職種別では、医療介護・教育系(前年同月比増減額▲12円、増減率▲0.8%)が前年同月比マイナスに転じ、前年同月を上回った職種は5職種中3職種。クリエイティブ系(同▲12円、同▲0.8%)は、5カ月連続で前年同月を下回っている。

【三大都市圏・エリア別】**9カ月連続で、関東・東海・関西すべてのエリアが前年同月比プラス****○関東の平均時給は1,543円(前年同月1,510円、前月1,536円)****[6P]**

関東全体の平均時給は16カ月連続で前年同月比プラス。オフィスワーク系(前年同月比増減額+17円、増減率+1.2%)は2カ月連続で、IT・技術系(同+52円、同+2.8%)は3カ月連続で前年同月比のプラス幅が拡大している。一方、医療介護・教育系(同▲33円、同▲2.1%)は5カ月連続で前年同月比を下回っている。

○東海の平均時給は1,315円(前年同月1,303円、前月1,307円)**[9P]**

東海全体の平均時給は14カ月連続で前年同月比プラス。職種別では、1月度と同じく5職種中4職種が前年同月を上回り、オフィスワーク系(前年同月比増減額+24円、増減率+1.9%)の平均時給は、2011年11月以来の1,260円超となった。2カ月連続で前年同月を下回ったクリエイティブ系(同▲15円、同▲1.1%)はマイナス幅が拡大している。

○関西の平均時給は1,344円(前年同月1,314円、前月1,332円)**[12P]**

関西全体の平均時給は9カ月連続で前年同月比プラス。職種別では、1月度は前年同月と同額だった営業・販売・サービス系(前年同月比増減額+1円、増減率+0.1%)がプラスとなり、5職種中3職種が前年同月を上回るという結果になった。最も大きな増加率を示したIT・技術系(同+73円、同+4.6%)の平均時給は、2009年7月度以来の1,670円台に。

【本件に関するお問い合わせ先】https://www.recruit.jp/form/inquiry_press.php

【調査概要】

当社発行の求人情報サイト『リクナビ派遣』に掲載された求人情報より、派遣スタッフの募集時平均時給を集計いたしました。本調査は2007年2月から毎月定期的を実施しています。

＜集計対象期間について＞

2012年1月25日 10:00 ～ 2012年2月29日 10:00

＜集計対象職種について＞

オフィスワーク系 : OA事務、営業事務、貿易・国際事務、特許事務、英文事務、通訳・翻訳など
 営業・販売・サービス系 : 営業・企画営業、営業アシスタント、販売、接客・ショールーム・カウンター窓口など
 IT・技術系 : SE・プログラマ・ネットワークエンジニア、運用管理・保守、ユーザーサポート・ヘルプデスクなど
 クリエイティブ系 : デザイナー、Web関連、編集・制作・校正など
 医療介護・教育系 : 医療事務、治験関連、介護関連、看護師・准看護師、研究開発、インストラクター・講師など

※製造・物流・軽作業・その他の職種は、掲載求人数に変動が大きいいため、集計対象より除外しております。

※2009年9月度調査より、医療・介護系の集計職種範囲を拡大し、医療介護・教育系として平均を算出しております。

※2010年5月度までの一般事務は、6月度以降はOA事務に職種名変更しております。

＜集計対象媒体について＞

『リクナビ派遣』 : 派遣の仕事探しの総合求人情報サイト。関東、東海、関西エリアを中心に、全国8版を展開。

<http://rikunabi-haken.yahoo.co.jp>

＜エリア区分について＞

対象媒体に掲載される求人情報の勤務所在地に準拠し、以下の通りとしました。

関東 : 東京都、神奈川県、千葉県、埼玉県、茨城県、栃木県、群馬県、山梨県

東海 : 愛知県、三重県、岐阜県、静岡県

関西 : 大阪府、兵庫県、京都府、奈良県、滋賀県、和歌山県

＜集計対象件数＞

掲載の求人情報延べ件数を集計。

2012年2月 205,694件

	関東	東海	関西
オフィスワーク系	63,355	9,301	16,899
営業・販売・サービス系	34,647	7,109	13,714
IT・技術系	22,833	2,504	8,519
クリエイティブ系	10,519	681	2,226
医療介護・教育系	8,514	1,288	3,585
全体	139,868	20,883	44,943

＜(参考)集計対象件数の推移＞

	1月	2月	3月	4月	5月	6月	7月	8月	9月	10月	11月	12月	
関東	2008年	195,308	241,819	276,791	310,216	200,279	205,833	228,671	150,099	173,306	220,596	143,885	130,405
	2009年	104,184	93,759	86,185	82,436	41,378	56,884	74,265	49,734	74,726	64,056	62,535	62,323
	2010年	62,751	67,714	86,772	60,649	48,250	85,185	67,379	70,234	95,712	77,705	75,492	79,078
	2011年	81,728	86,722	117,319	86,929	62,825	97,221	75,073	102,584	85,977	84,557	111,348	73,221
	2012年	100,576	139,868										
東海	2008年	34,444	43,802	47,729	54,120	37,216	40,364	43,939	28,897	31,286	39,042	27,321	25,716
	2009年	20,510	16,628	15,796	13,599	7,895	10,551	13,148	10,591	14,903	11,286	11,745	11,514
	2010年	11,315	12,085	14,971	9,614	8,069	14,542	10,979	11,040	15,288	12,242	12,484	13,133
	2011年	12,965	12,897	17,329	12,522	9,369	14,708	11,951	15,732	13,579	13,716	18,805	11,478
	2012年	16,079	20,883										
関西	2008年	60,047	66,210	69,103	78,560	54,925	57,969	66,328	47,891	51,239	66,990	48,078	44,969
	2009年	38,832	34,601	35,581	33,653	17,996	24,801	31,594	22,648	30,346	23,606	22,894	22,494
	2010年	23,023	23,913	30,503	21,480	15,804	27,231	21,790	21,202	29,249	24,548	24,519	25,746
	2011年	26,178	27,408	34,597	26,108	20,507	32,831	26,099	32,766	27,666	28,764	38,982	24,478
	2012年	33,061	44,943										

1. 三大都市圏 募集時平均時給調査

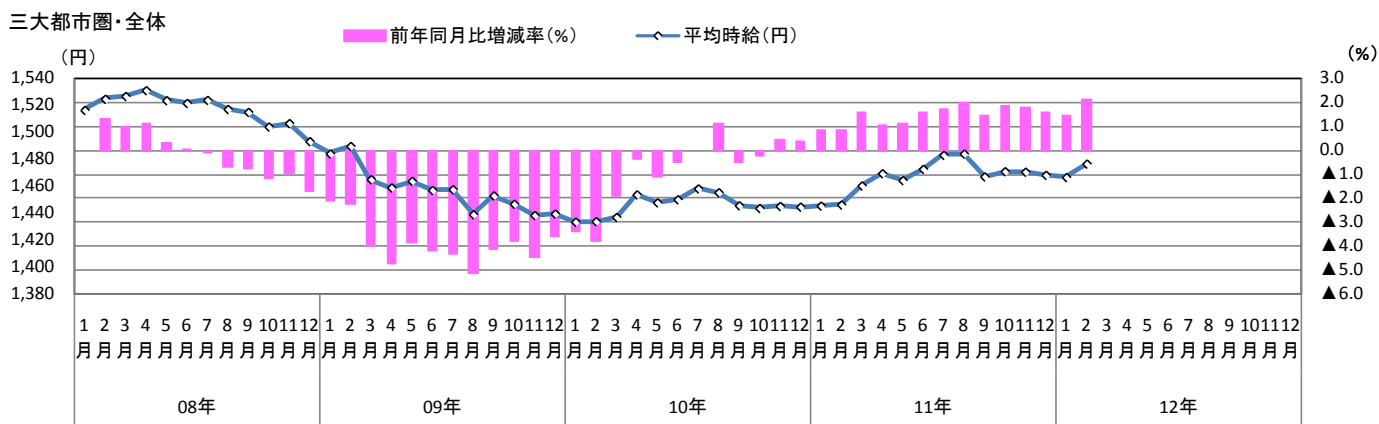
■三大都市圏(関東、東海、関西) 職種大分類別 平均時給推移

		1月	2月	3月	4月	5月	6月	7月	8月	9月	10月	11月	12月	
平均時給 (円)	2008年													
	オフィスワーク系	1,490	1,493	1,497	1,499	1,489	1,488	1,491	1,487	1,482	1,472	1,468	1,460	
	営業・販売・サービス系	1,400	1,404	1,400	1,400	1,392	1,391	1,390	1,389	1,393	1,395	1,391	1,377	
	IT・技術系	1,831	1,842	1,850	1,857	1,853	1,855	1,839	1,813	1,813	1,823	1,829	1,816	
	クリエイティブ系	1,598	1,615	1,610	1,600	1,592	1,594	1,599	1,601	1,603	1,597	1,587	1,579	
	医療・介護系	1,447	1,452	1,452	1,495	1,452	1,434	1,446	1,444	1,445	1,458	1,450	1,441	
	全体	1,516	1,524	1,526	1,531	1,523	1,521	1,524	1,517	1,515	1,504	1,506	1,493	
	2009年													
	オフィスワーク系	1,444	1,439	1,391	1,412	1,399	1,396	1,401	1,395	1,406	1,408	1,406	1,406	
	営業・販売・サービス系	1,369	1,368	1,356	1,350	1,347	1,347	1,338	1,336	1,340	1,351	1,342	1,332	
	IT・技術系	1,825	1,837	1,851	1,843	1,859	1,817	1,822	1,773	1,818	1,807	1,784	1,780	
	クリエイティブ系	1,584	1,578	1,567	1,558	1,539	1,561	1,570	1,548	1,564	1,557	1,559	1,574	
医療介護・教育系*	1,422	1,444	1,464	1,486	1,521	1,518	1,520	1,517	1,514	1,488	1,489	1,502		
全体	1,484	1,490	1,465	1,459	1,464	1,457	1,458	1,439	1,453	1,447	1,439	1,440		
2010年														
オフィスワーク系	1,400	1,395	1,392	1,407	1,414	1,415	1,423	1,424	1,414	1,412	1,408	1,405		
営業・販売・サービス系	1,334	1,332	1,333	1,341	1,336	1,335	1,337	1,336	1,332	1,335	1,328	1,321		
IT・技術系	1,768	1,776	1,780	1,816	1,770	1,793	1,817	1,817	1,801	1,797	1,803	1,794		
クリエイティブ系	1,566	1,567	1,560	1,556	1,565	1,568	1,571	1,566	1,579	1,581	1,580	1,585		
医療介護・教育系*	1,484	1,485	1,479	1,501	1,502	1,497	1,480	1,457	1,449	1,480	1,477	1,463		
全体	1,434	1,434	1,437	1,454	1,448	1,450	1,458	1,455	1,446	1,444	1,445	1,445		
2011年														
オフィスワーク系	1,405	1,405	1,407	1,427	1,431	1,434	1,432	1,430	1,423	1,429	1,424	1,419		
営業・販売・サービス系	1,326	1,330	1,336	1,335	1,333	1,335	1,334	1,339	1,344	1,342	1,339	1,334		
IT・技術系	1,785	1,768	1,812	1,806	1,788	1,795	1,823	1,831	1,795	1,801	1,824	1,831		
クリエイティブ系	1,582	1,581	1,591	1,599	1,585	1,588	1,590	1,587	1,579	1,580	1,571	1,567		
医療介護・教育系*	1,452	1,476	1,479	1,473	1,484	1,469	1,467	1,488	1,473	1,460	1,468	1,460		
全体	1,446	1,446	1,460	1,469	1,464	1,473	1,483	1,484	1,467	1,471	1,471	1,468		
2012年														
オフィスワーク系	1,418	1,420												
営業・販売・サービス系	1,327	1,331												
IT・技術系	1,828	1,832												
クリエイティブ系	1,567	1,569												
医療介護・教育系*	1,457	1,464												
全体	1,467	1,477												
前年同月比 増減率														
オフィスワーク系		0.9%	1.1%											
営業・販売・サービス系		0.1%	0.1%											
IT・技術系		2.4%	3.6%											
クリエイティブ系		▲0.9%	▲0.8%											
医療介護・教育系*		0.3%	▲0.8%											
全体		1.5%	2.1%											

※製造・物流・軽作業・その他の職種は、掲載求人件数に変動が大きいので、集計対象より除外しております。

*2009年9月度調査より、医療・介護系の集計職種範囲を拡大し、医療介護・教育系として平均を算出しております。

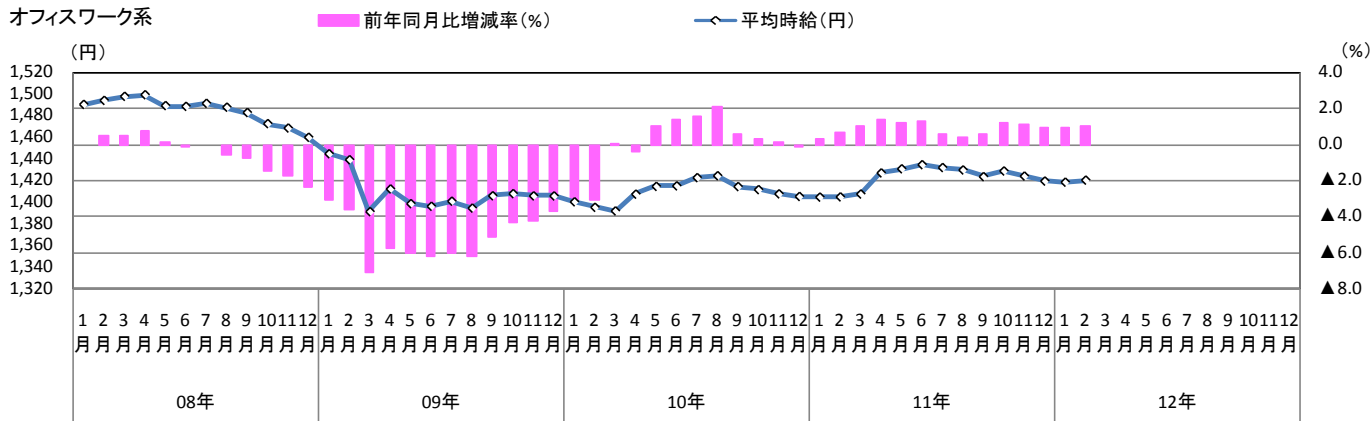
■三大都市圏(関東、東海、関西) 平均時給推移



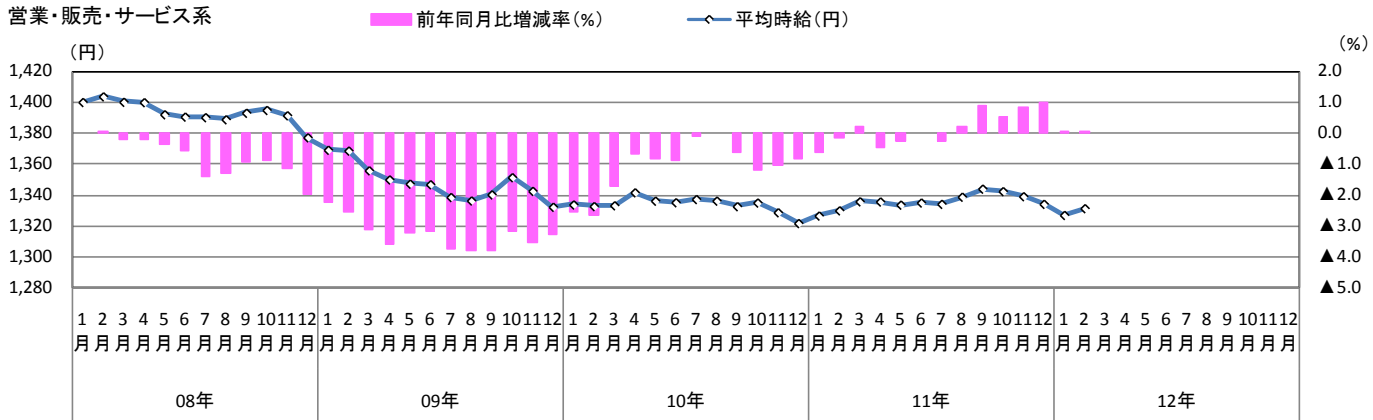
1. 三大都市圏 募集時平均時給調査

■ 三大都市圏(関東、東海、関西) 職種大分類別 平均時給推移

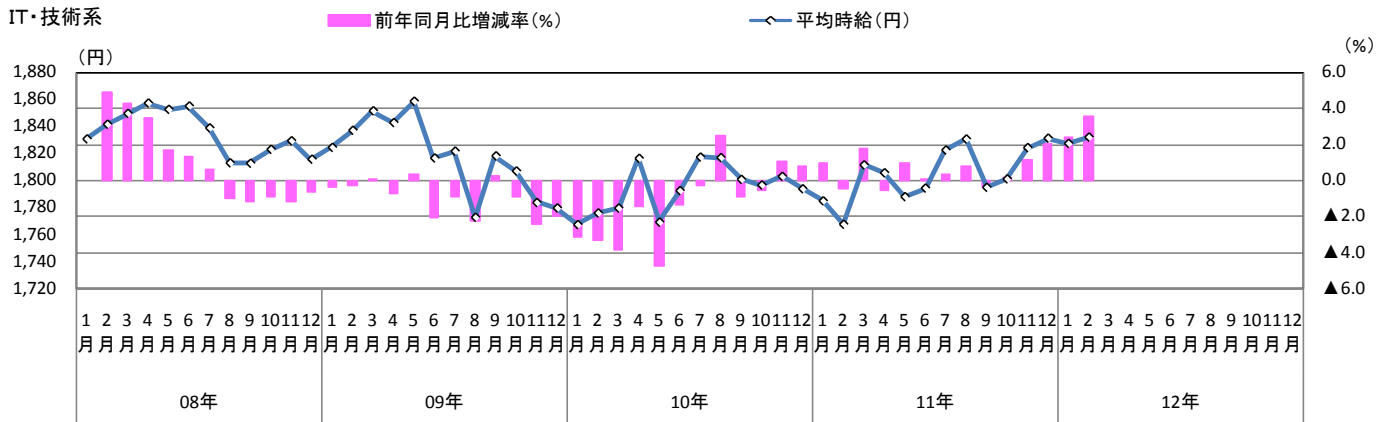
オフィスワーク系



営業・販売・サービス系

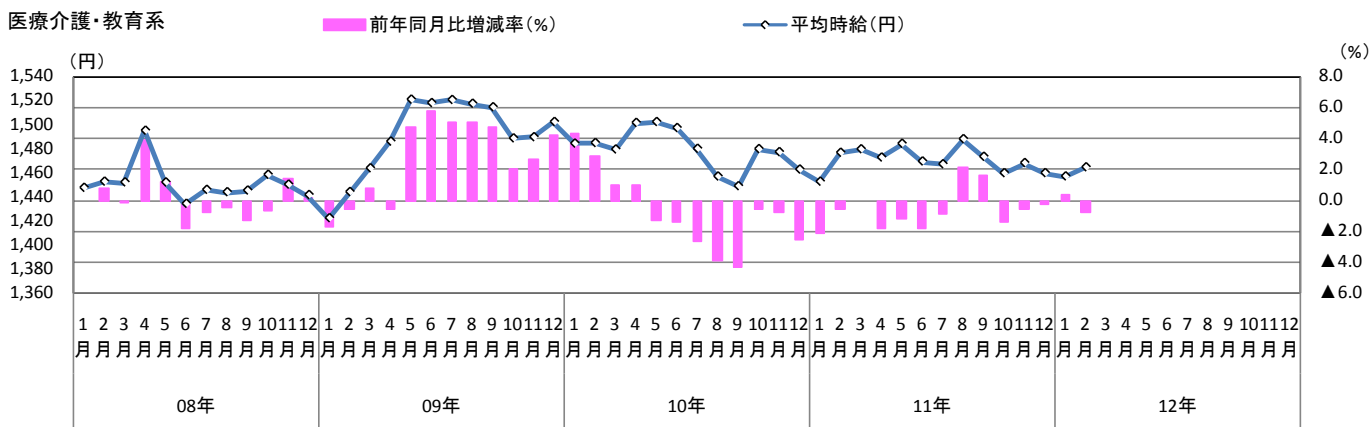
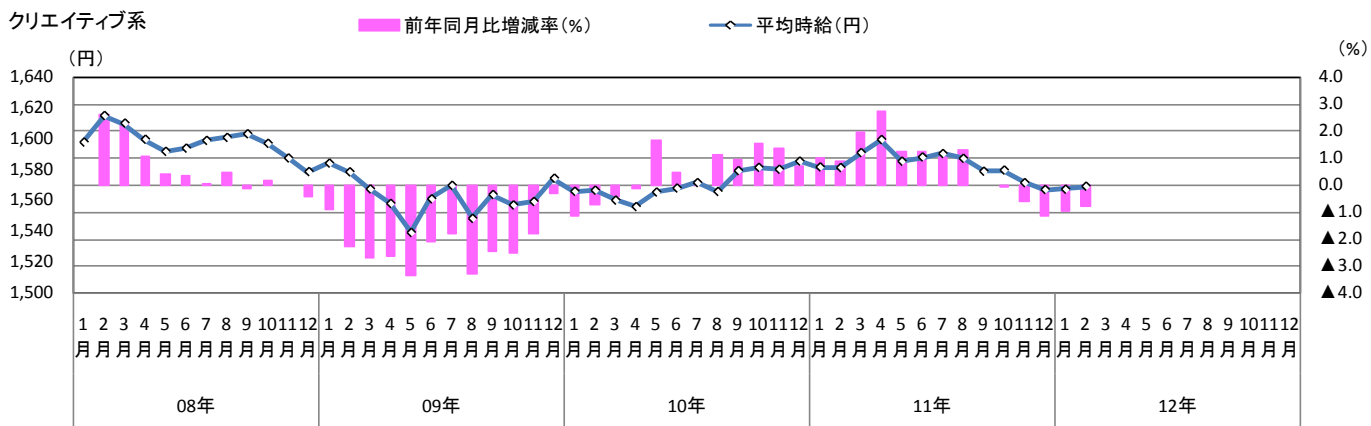


IT・技術系



1. 三大都市圏 募集時平均時給調査

■三大都市圏(関東、東海、関西) 職種大分類別 平均時給推移



2. 三大都市圏 エリア別 募集時平均時給調査

2-1 関東

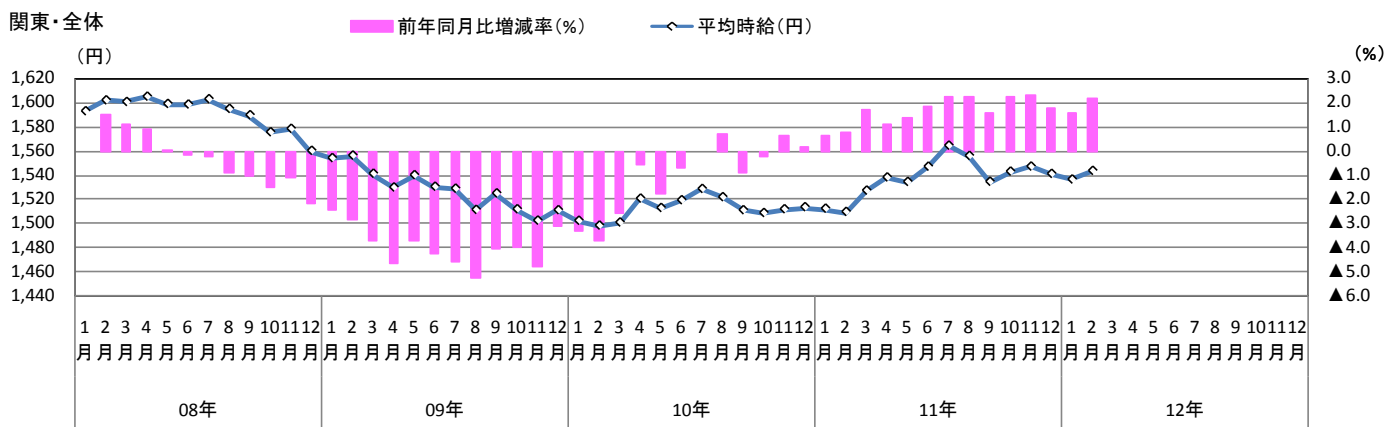
■関東 職種大分類別 平均時給推移

			1月	2月	3月	4月	5月	6月	7月	8月	9月	10月	11月	12月
平均時給 (円)	2008年	オフィスワーク系	1,569	1,571	1,571	1,575	1,569	1,570	1,574	1,574	1,561	1,550	1,550	1,543
		営業・販売・サービス系	1,450	1,459	1,449	1,445	1,437	1,438	1,444	1,443	1,447	1,442	1,437	1,420
		IT・技術系	1,941	1,935	1,940	1,947	1,940	1,954	1,933	1,902	1,894	1,911	1,917	1,902
		クリエイティブ系	1,673	1,676	1,674	1,671	1,666	1,670	1,670	1,670	1,672	1,673	1,669	1,660
		医療・介護系	1,480	1,492	1,488	1,543	1,487	1,462	1,469	1,458	1,472	1,503	1,490	1,466
	全体	1,593	1,602	1,600	1,605	1,599	1,598	1,603	1,595	1,589	1,575	1,578	1,560	
	2009年	オフィスワーク系	1,531	1,521	1,485	1,502	1,491	1,483	1,482	1,490	1,493	1,488	1,486	1,483
		営業・販売・サービス系	1,416	1,414	1,401	1,395	1,393	1,394	1,383	1,378	1,384	1,387	1,378	1,381
		IT・技術系	1,919	1,922	1,941	1,933	1,957	1,913	1,924	1,880	1,927	1,913	1,906	1,901
		クリエイティブ系	1,667	1,675	1,667	1,647	1,650	1,656	1,659	1,662	1,652	1,654	1,639	1,643
		医療介護・教育系*	1,434	1,457	1,495	1,533	1,577	1,588	1,596	1,586	1,577	1,558	1,557	1,564
	全体	1,554	1,556	1,541	1,530	1,540	1,530	1,529	1,511	1,525	1,512	1,502	1,511	
2010年	オフィスワーク系	1,476	1,471	1,463	1,480	1,486	1,485	1,493	1,495	1,486	1,483	1,477	1,479	
	営業・販売・サービス系	1,378	1,367	1,372	1,385	1,383	1,384	1,382	1,378	1,372	1,372	1,368	1,362	
	IT・技術系	1,877	1,877	1,876	1,922	1,864	1,891	1,933	1,915	1,890	1,895	1,920	1,900	
	クリエイティブ系	1,637	1,639	1,647	1,641	1,642	1,639	1,644	1,635	1,640	1,650	1,650	1,655	
	医療介護・教育系*	1,548	1,537	1,549	1,559	1,567	1,590	1,580	1,541	1,525	1,564	1,559	1,528	
全体	1,502	1,498	1,501	1,521	1,513	1,519	1,529	1,522	1,511	1,509	1,512	1,514		
2011年	オフィスワーク系	1,476	1,470	1,475	1,493	1,504	1,510	1,512	1,505	1,500	1,508	1,500	1,486	
	営業・販売・サービス系	1,368	1,373	1,375	1,380	1,374	1,377	1,378	1,374	1,378	1,380	1,388	1,386	
	IT・技術系	1,891	1,866	1,913	1,921	1,904	1,921	1,941	1,942	1,902	1,903	1,924	1,937	
	クリエイティブ系	1,648	1,642	1,651	1,660	1,658	1,655	1,648	1,643	1,631	1,637	1,630	1,630	
	医療介護・教育系*	1,522	1,559	1,567	1,544	1,559	1,546	1,545	1,554	1,529	1,520	1,531	1,521	
全体	1,512	1,510	1,527	1,538	1,534	1,547	1,564	1,556	1,535	1,543	1,547	1,541		
2012年	オフィスワーク系	1,486	1,487											
	営業・販売・サービス系	1,374	1,377											
	IT・技術系	1,931	1,918											
	クリエイティブ系	1,630	1,635											
	医療介護・教育系*	1,518	1,526											
全体	1,536	1,543												
前年同月比 増減率	オフィスワーク系	0.7%	1.2%											
	営業・販売・サービス系	0.4%	0.3%											
	IT・技術系	2.1%	2.8%											
	クリエイティブ系	▲1.1%	▲0.4%											
	医療介護・教育系*	▲0.3%	▲2.1%											
全体	1.6%	2.2%												

※製造・物流・軽作業・その他の職種は、掲載求人件数に変動が大きいので、集計対象より除外しております。

*2009年9月度調査より、医療・介護系の集計職種範囲を拡大し、医療介護・教育系として平均を算出しております。

■関東 平均時給推移



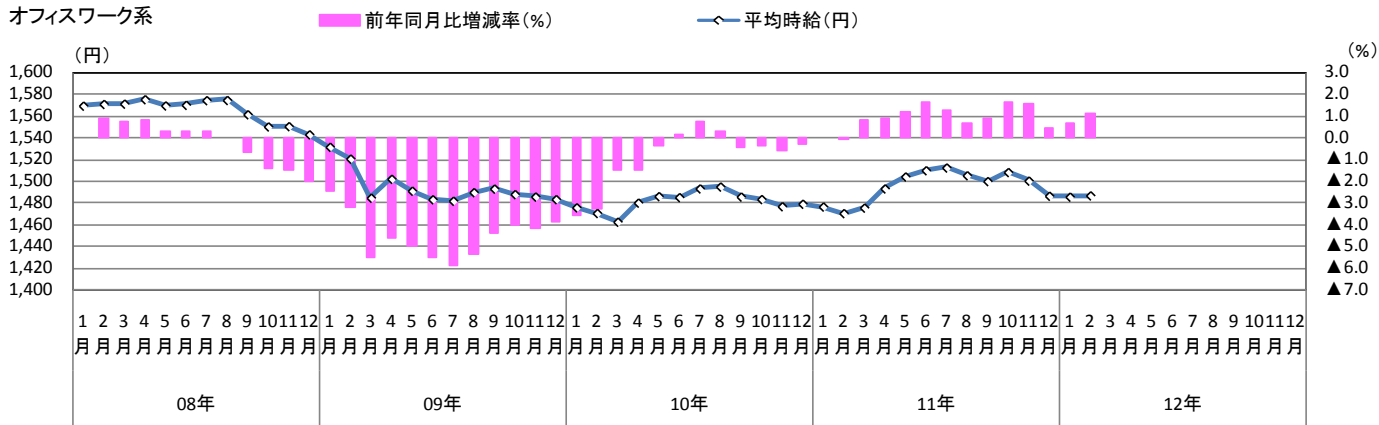
12年2月：1,543円
前月比：7円、0.5%
前年同月比：33円、2.2%

2. 三大都市圏 エリア別 募集時平均時給調査

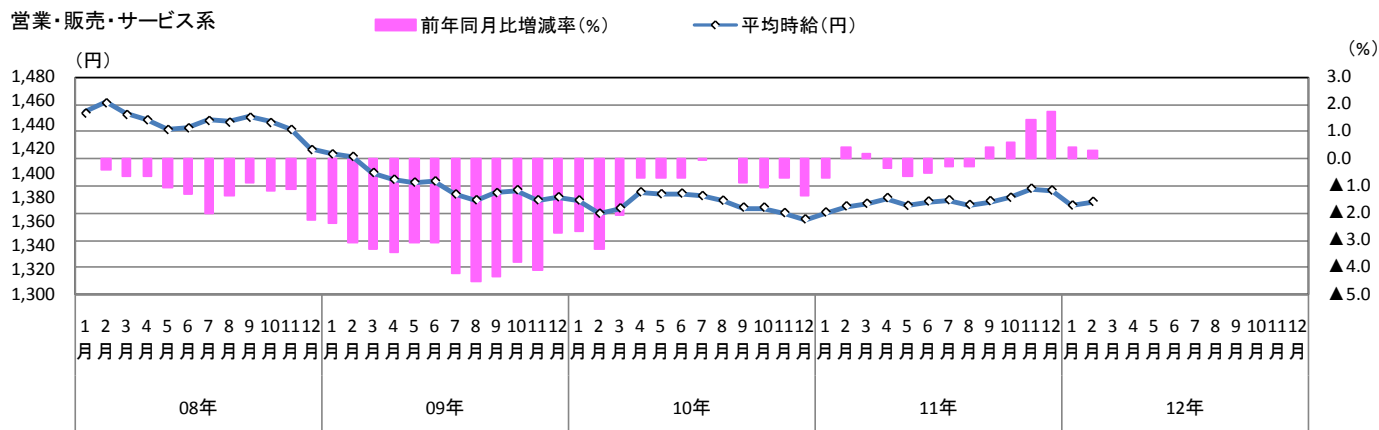
2-1 関東

■関東 職種大分類別 平均時給推移

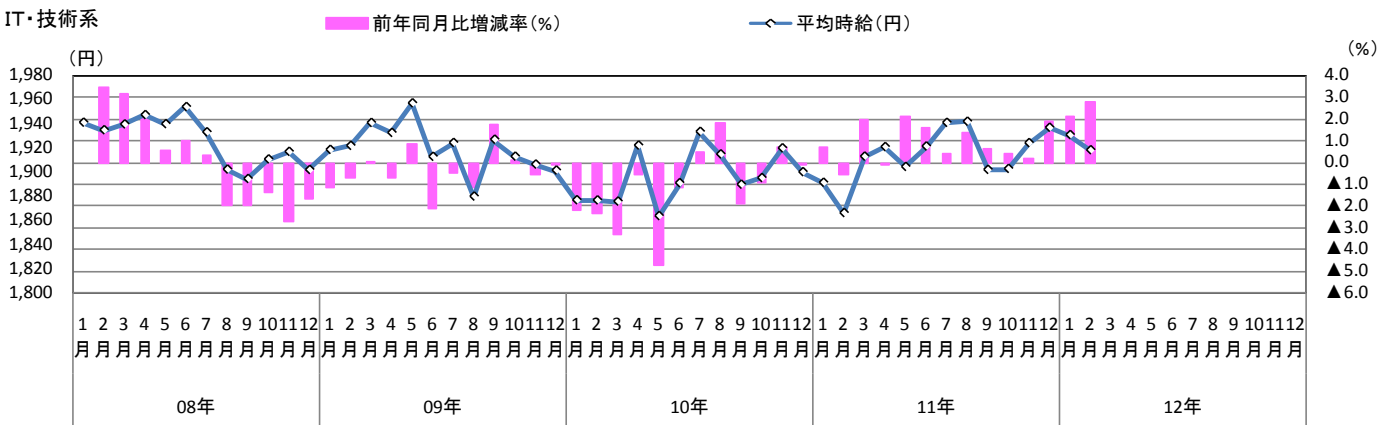
オフィスワーク系



営業・販売・サービス系



IT・技術系

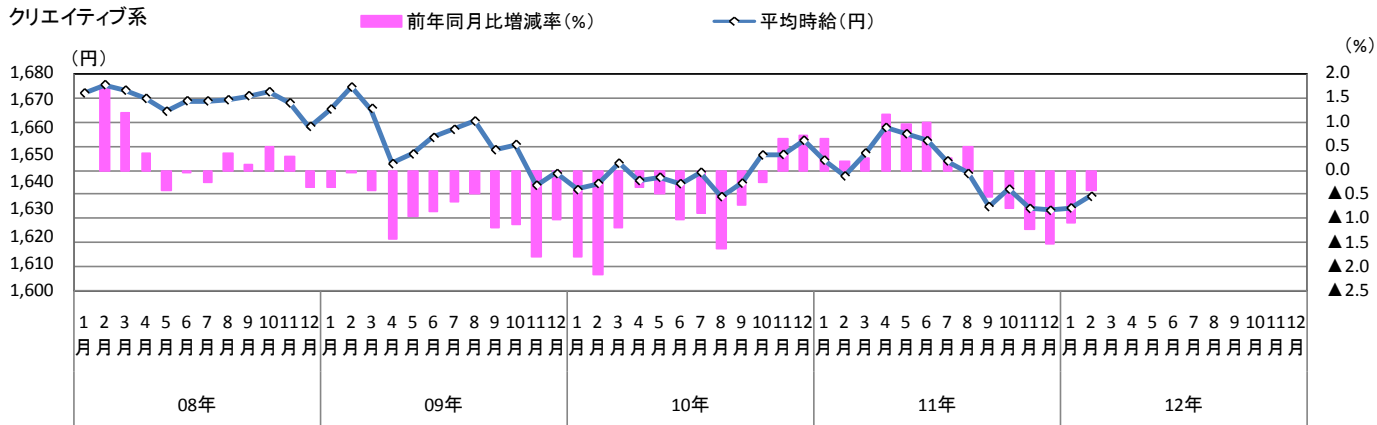


2. 三大都市圏 エリア別 募集時平均時給調査

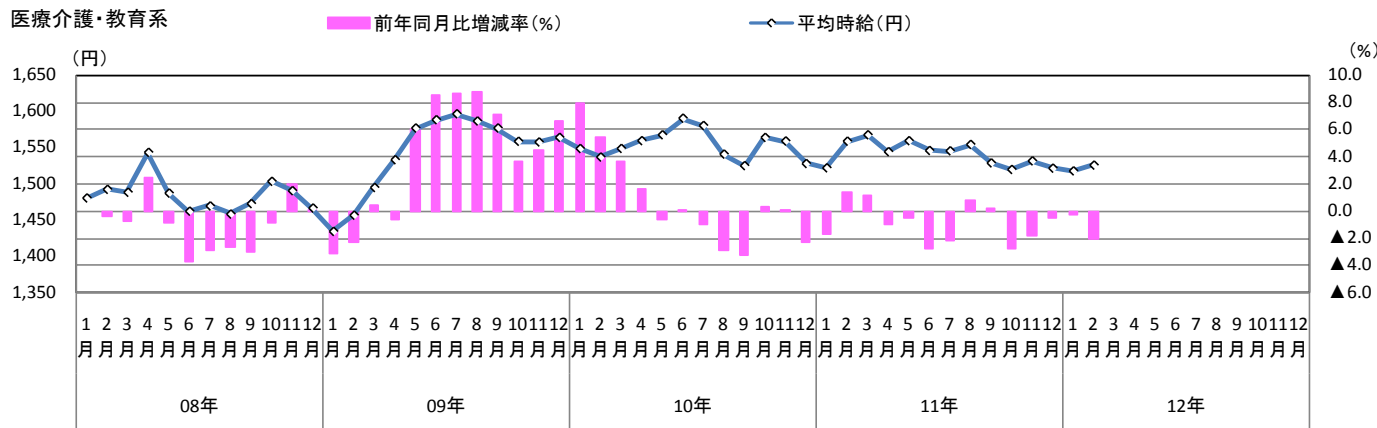
2-1 関東

■関東 職種大分類別 平均時給推移

クリエイティブ系



医療介護・教育系



2. 三大都市圏 エリア別 募集時平均時給調査

2-2 東海

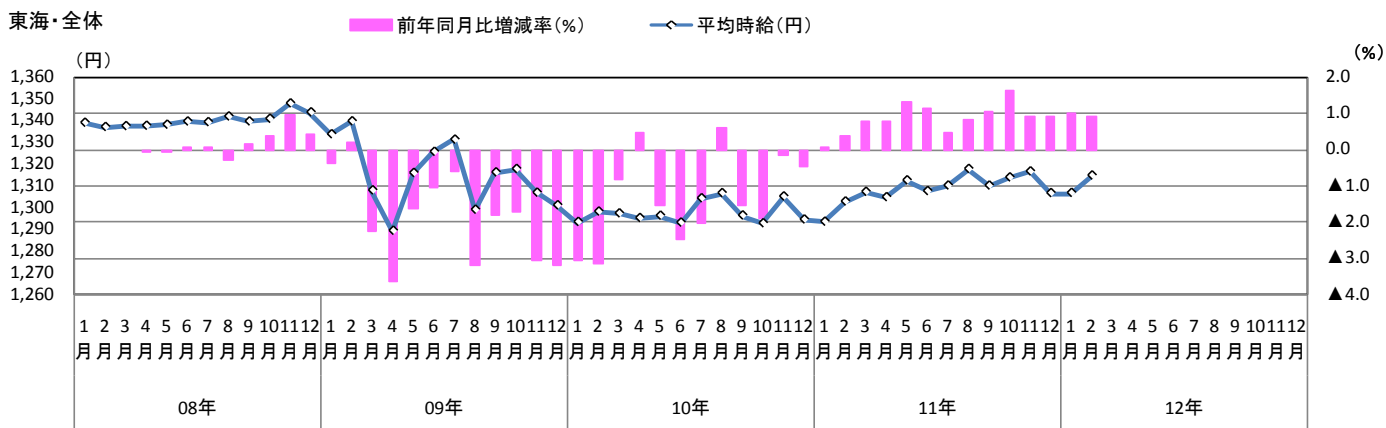
東海 職種大分類別 平均時給推移

		1月	2月	3月	4月	5月	6月	7月	8月	9月	10月	11月	12月	
平均時給 (円)	2008年													
	オフィスワーク系	1,306	1,307	1,306	1,309	1,305	1,306	1,306	1,306	1,303	1,298	1,308	1,297	
	営業・販売・サービス系	1,324	1,321	1,322	1,319	1,310	1,308	1,295	1,295	1,307	1,314	1,315	1,304	
	IT・技術系	1,560	1,565	1,569	1,559	1,574	1,580	1,593	1,585	1,586	1,603	1,605	1,617	
	クリエイティブ系	1,343	1,360	1,368	1,370	1,359	1,362	1,372	1,385	1,361	1,353	1,347	1,342	
	医療・介護系	1,362	1,349	1,357	1,343	1,345	1,344	1,353	1,343	1,324	1,356	1,336	1,337	
	全体	1,339	1,337	1,338	1,338	1,338	1,340	1,339	1,342	1,340	1,341	1,348	1,344	
	2009年													
	オフィスワーク系	1,270	1,260	1,217	1,206	1,244	1,254	1,252	1,203	1,232	1,235	1,231	1,221	
	営業・販売・サービス系	1,288	1,284	1,274	1,271	1,284	1,283	1,289	1,286	1,282	1,298	1,284	1,272	
	IT・技術系	1,647	1,674	1,647	1,561	1,564	1,586	1,592	1,536	1,616	1,616	1,552	1,538	
	クリエイティブ系	1,346	1,344	1,342	1,344	1,353	1,371	1,339	1,334	1,335	1,323	1,349	1,350	
医療介護・教育系*	1,330	1,343	1,373	1,370	1,385	1,332	1,341	1,352	1,347	1,331	1,315	1,334		
全体	1,334	1,340	1,308	1,289	1,316	1,326	1,331	1,299	1,316	1,318	1,307	1,301		
2010年														
オフィスワーク系	1,224	1,236	1,230	1,241	1,247	1,246	1,250	1,254	1,251	1,246	1,246	1,233		
営業・販売・サービス系	1,276	1,274	1,266	1,257	1,253	1,251	1,264	1,269	1,273	1,274	1,274	1,265		
IT・技術系	1,535	1,548	1,569	1,562	1,547	1,567	1,535	1,544	1,522	1,526	1,566	1,570		
クリエイティブ系	1,330	1,345	1,328	1,317	1,325	1,340	1,328	1,330	1,346	1,334	1,337	1,318		
医療介護・教育系*	1,309	1,310	1,302	1,364	1,331	1,311	1,330	1,312	1,314	1,312	1,341	1,292		
全体	1,293	1,298	1,297	1,295	1,296	1,293	1,304	1,307	1,296	1,293	1,305	1,295		
2011年														
オフィスワーク系	1,223	1,239	1,242	1,252	1,260	1,257	1,252	1,253	1,250	1,261	1,261	1,253		
営業・販売・サービス系	1,254	1,257	1,270	1,272	1,283	1,279	1,281	1,276	1,282	1,282	1,281	1,275		
IT・技術系	1,579	1,580	1,595	1,541	1,548	1,531	1,545	1,586	1,557	1,547	1,597	1,597		
クリエイティブ系	1,337	1,333	1,328	1,312	1,309	1,331	1,341	1,337	1,318	1,341	1,338	1,325		
医療介護・教育系*	1,291	1,296	1,289	1,315	1,337	1,308	1,320	1,384	1,399	1,382	1,380	1,324		
全体	1,294	1,303	1,307	1,305	1,313	1,308	1,310	1,318	1,310	1,314	1,317	1,307		
2012年														
オフィスワーク系	1,251	1,263												
営業・販売・サービス系	1,274	1,278												
IT・技術系	1,587	1,599												
クリエイティブ系	1,329	1,318												
医療介護・教育系*	1,330	1,340												
全体	1,307	1,315												
前年同月比増減率														
オフィスワーク系		2.3%	1.9%											
営業・販売・サービス系		1.6%	1.7%											
IT・技術系		0.5%	1.2%											
クリエイティブ系		▲0.6%	▲1.1%											
医療介護・教育系*		3.0%	3.4%											
全体		1.0%	0.9%											

※製造・物流・軽作業・その他の職種は、掲載求人数に変動が大きい為、集計対象より除外しております。

*2009年9月度調査より、医療・介護系の集計職種範囲を拡大し、医療介護・教育系として平均を算出しております。

東海 平均給推移



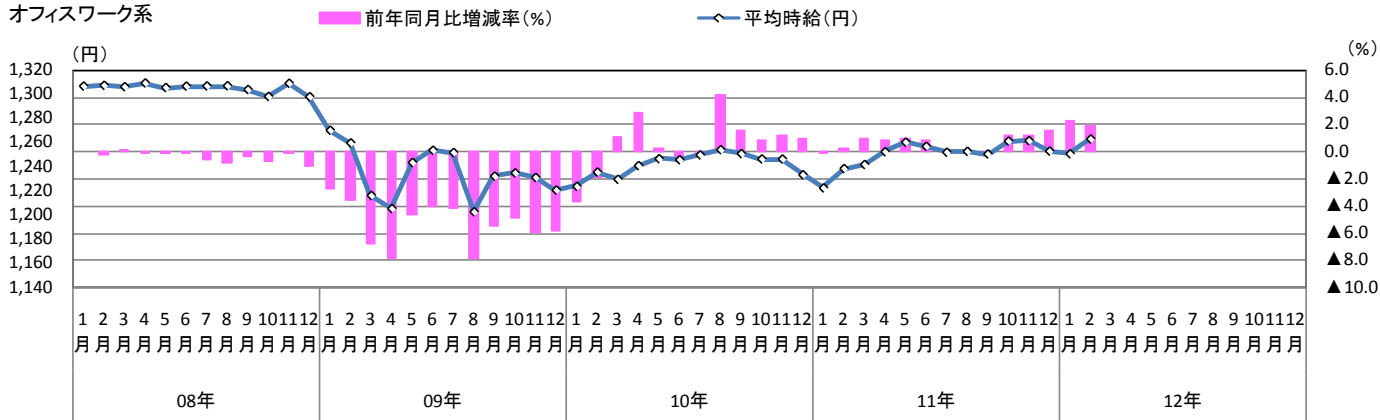
12年2月：1,315円
前月比：8円、0.6%
前年同月比：12円、0.9%

2. 三大都市圏 エリア別 募集時平均時給調査

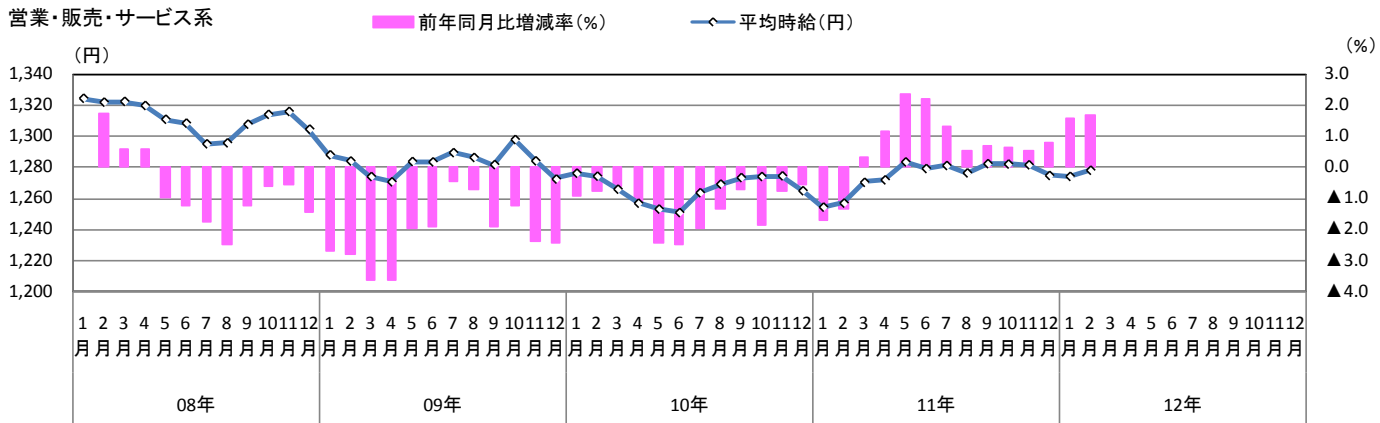
2-2 東海

東海 職種大分類別 平均時給推移

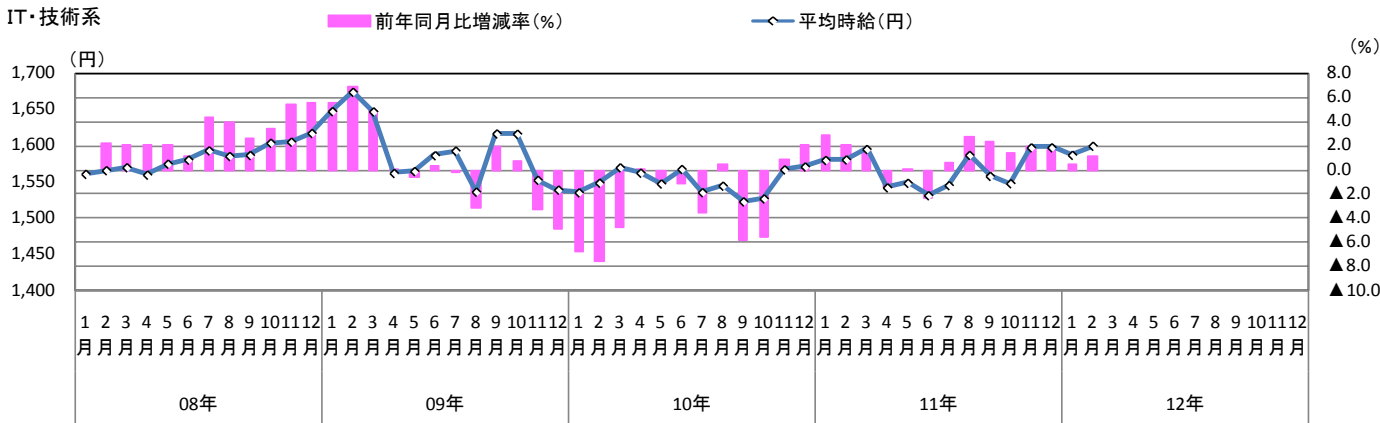
オフィスワーク系



営業・販売・サービス系



IT・技術系

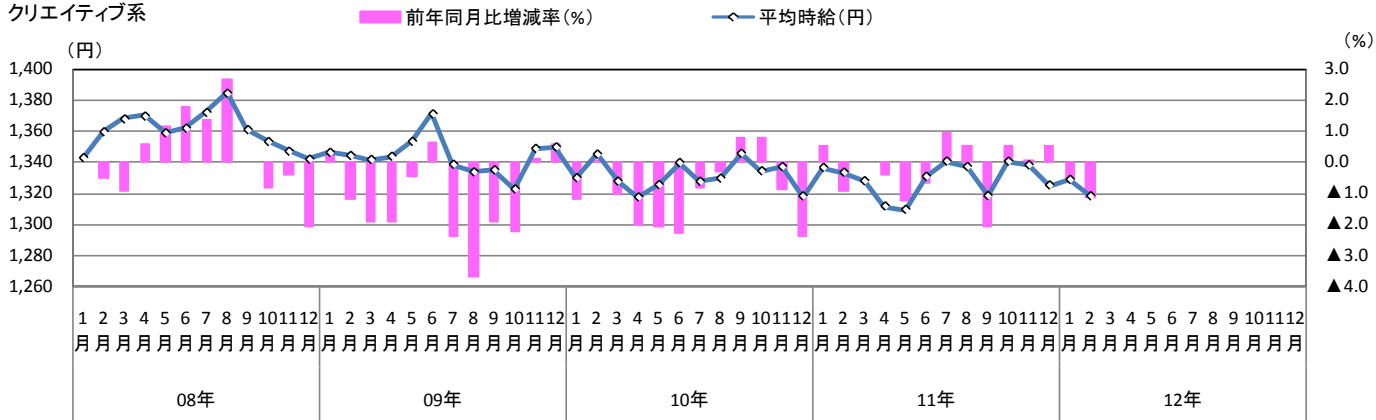


2. 三大都市圏 エリア別 募集時平均時給調査

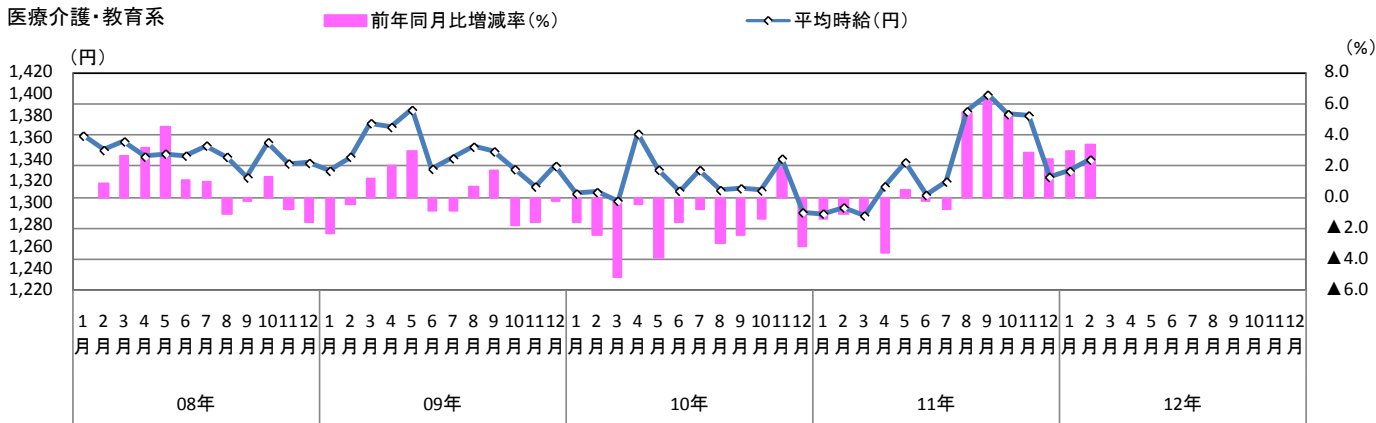
2-2 東海

■東海 職種大分類別 平均時給推移

クリエイティブ系



医療介護・教育系



2. 三大都市圏 エリア別 募集時平均時給調査

2-3 関西

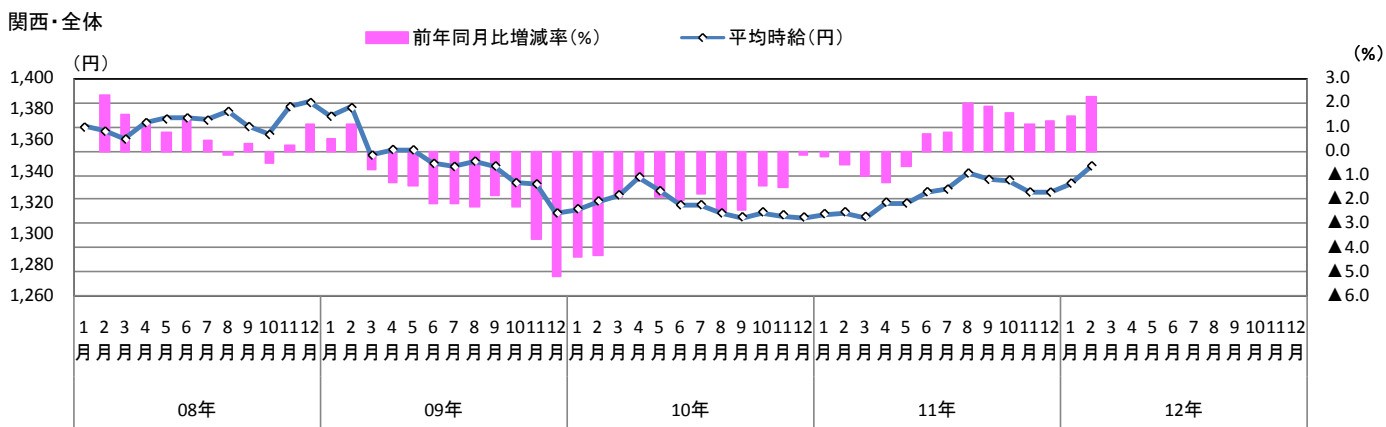
■関西 職種大分類別 平均時給推移

		1月	2月	3月	4月	5月	6月	7月	8月	9月	10月	11月	12月	
平均時給 (円)	2008年	オフィスワーク系	1,311	1,310	1,307	1,305	1,304	1,307	1,307	1,307	1,307	1,298	1,305	1,300
		営業・販売・サービス系	1,307	1,306	1,310	1,310	1,302	1,296	1,293	1,294	1,290	1,296	1,298	1,287
		IT・技術系	1,653	1,652	1,646	1,658	1,677	1,671	1,643	1,653	1,644	1,657	1,680	1,692
		クリエイティブ系	1,396	1,417	1,404	1,404	1,396	1,387	1,399	1,409	1,402	1,400	1,412	1,415
		医療・介護系	1,424	1,423	1,417	1,444	1,436	1,422	1,436	1,453	1,436	1,421	1,428	1,444
		全体	1,369	1,366	1,361	1,372	1,374	1,375	1,373	1,379	1,369	1,364	1,382	1,385
	2009年	オフィスワーク系	1,292	1,284	1,239	1,250	1,252	1,255	1,252	1,252	1,258	1,252	1,260	1,253
		営業・販売・サービス系	1,286	1,288	1,284	1,274	1,270	1,260	1,257	1,267	1,261	1,278	1,272	1,244
		IT・技術系	1,675	1,683	1,681	1,685	1,698	1,667	1,671	1,664	1,648	1,615	1,609	1,608
		クリエイティブ系	1,400	1,408	1,418	1,420	1,402	1,388	1,417	1,441	1,418	1,396	1,410	1,412
		医療介護・教育系*	1,440	1,457	1,445	1,446	1,462	1,467	1,446	1,456	1,456	1,412	1,415	1,420
		全体	1,376	1,381	1,351	1,354	1,354	1,345	1,343	1,347	1,344	1,333	1,332	1,313
2010年	オフィスワーク系	1,251	1,249	1,246	1,253	1,253	1,249	1,258	1,257	1,255	1,254	1,248	1,242	
	営業・販売・サービス系	1,254	1,270	1,264	1,265	1,244	1,247	1,249	1,239	1,241	1,253	1,250	1,239	
	IT・技術系	1,601	1,597	1,630	1,638	1,633	1,624	1,628	1,636	1,640	1,617	1,604	1,608	
	クリエイティブ系	1,408	1,398	1,387	1,397	1,394	1,389	1,386	1,357	1,356	1,358	1,353	1,355	
	医療介護・教育系*	1,415	1,441	1,410	1,425	1,412	1,369	1,339	1,352	1,348	1,369	1,356	1,394	
	全体	1,316	1,321	1,325	1,337	1,328	1,318	1,319	1,313	1,311	1,314	1,312	1,311	
2011年	オフィスワーク系	1,244	1,250	1,242	1,249	1,251	1,262	1,258	1,260	1,255	1,251	1,249	1,255	
	営業・販売・サービス系	1,243	1,242	1,249	1,248	1,250	1,253	1,258	1,271	1,280	1,276	1,262	1,249	
	IT・技術系	1,595	1,597	1,597	1,596	1,591	1,582	1,589	1,592	1,593	1,613	1,622	1,620	
	クリエイティブ系	1,358	1,351	1,340	1,339	1,338	1,356	1,369	1,354	1,364	1,351	1,348	1,334	
	医療介護・教育系*	1,381	1,377	1,367	1,370	1,366	1,363	1,362	1,399	1,390	1,373	1,368	1,382	
	全体	1,313	1,314	1,311	1,320	1,320	1,327	1,329	1,339	1,335	1,335	1,327	1,327	
2012年	オフィスワーク系	1,254	1,258											
	営業・販売・サービス系	1,243	1,243											
	IT・技術系	1,638	1,670											
	クリエイティブ系	1,346	1,336											
	医療介護・教育系*	1,373	1,364											
	全体	1,332	1,344											
前年同月比 増減率	オフィスワーク系	0.8%	0.6%											
	営業・販売・サービス系	0.0%	0.1%											
	IT・技術系	2.7%	4.6%											
	クリエイティブ系	▲0.9%	▲1.1%											
	医療介護・教育系*	▲0.6%	▲0.9%											
	全体	1.4%	2.3%											

※製造・物流・軽作業・その他の職種は、掲載求人件数に変動が大きいため、集計対象より除外しております。

*2009年9月度調査より、医療・介護系の集計職種範囲を拡大し、医療介護・教育系として平均を算出しております。

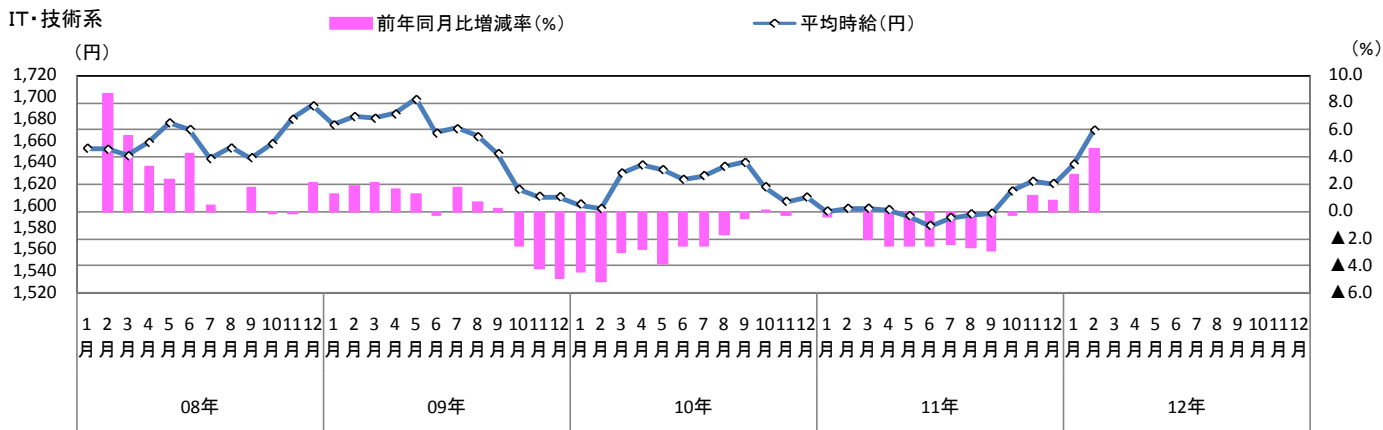
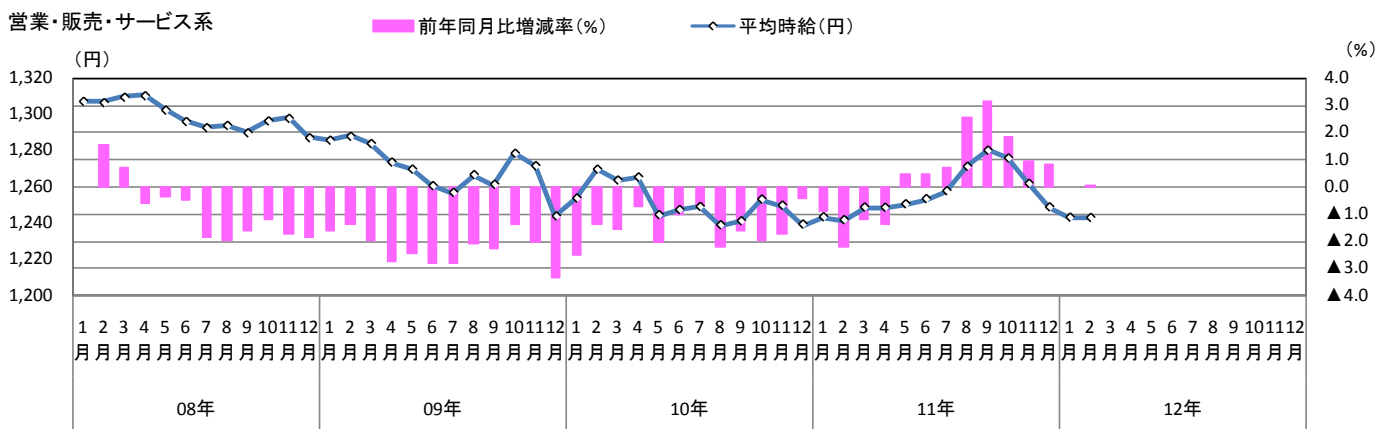
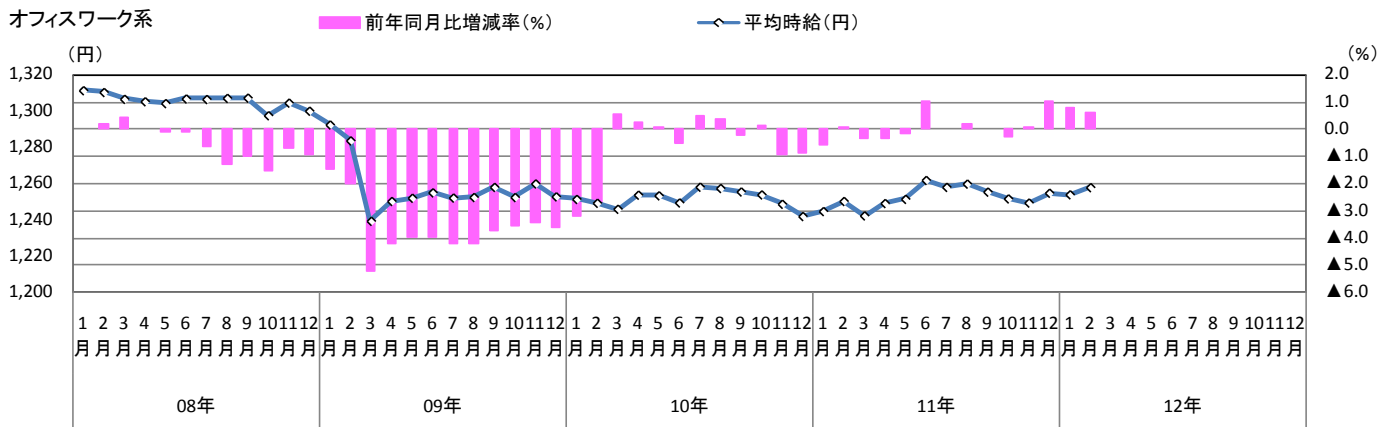
■関西 平均時給推移



2. 三大都市圏 エリア別 募集時平均時給調査

2-3 関西

■ 関西 職種大分類別 平均時給推移

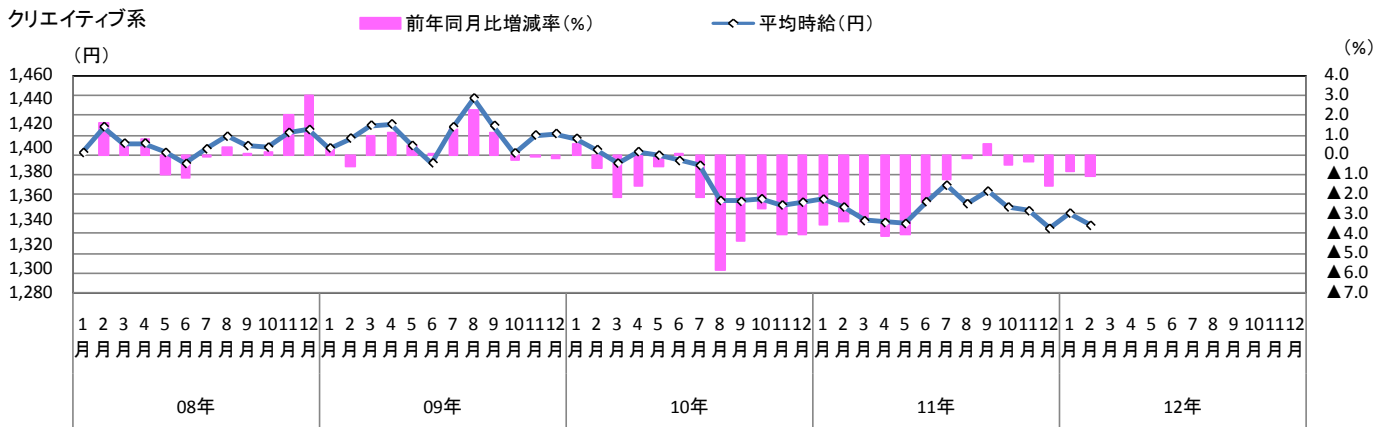


2. 三大都市圏 エリア別 募集時平均時給調査

2-3 関西

■ 関西 職種大分類別 平均時給推移

クリエイティブ系



医療介護・教育系

