

# PRESS RELEASE

京阪ホテルズ&リゾート株式会社 琵琶湖ホテル  
株式会社ホテル京阪 ロテルド比叡  
2024年8月16日



琵琶湖ホテル



ロテルド比叡

## 湖のリゾート【琵琶湖ホテル】&山のリゾート【ロテルド比叡】 日本最大の湖・びわ湖や世界遺産・比叡山延暦寺など 水と緑の豊かな自然にふれあう連泊プランがスタート

京阪ホテルズ&リゾート株式会社が運営する琵琶湖ホテル（所在地：滋賀県大津市浜町、総支配人：前田義和）と、株式会社ホテル京阪が運営するロテルド比叡（所在地：京都市左京区比叡山一本杉、総支配人：高橋幸一）では、2024年8月16日（金）より、各ホテルで1泊ずつご宿泊いただける〈2泊3日ご宿泊プラン〉の販売を開始いたします。



上段：ロテルド比叡 下段：琵琶湖ホテル<外観、ビューイメージ>

今回、琵琶湖の畔に位置し全客室からびわ湖を望むレイクビューが自慢の【琵琶湖ホテル】と、世界文化遺産・比叡山延暦寺の袂に位置し緑豊かな環境に囲まれた【ロテルド比叡】の京阪グループ 2 ホテルがタッグを組み、連泊プランを企画いたしました。本プランは夕食1回（ロテルド比叡）と朝食2回が付いたシンプルな内容となっておりますので、観光やお仕事など、お客様の目的に合わせてプランニングが可能。延暦寺でのお勤め体験や琵琶湖クルーズ、比叡山坂本や石山寺の観光など、各ホテルスタッフからおすすめスポットのご紹介もさせていただきます。

湖から、山から、それぞれ絶景ビューをたのしみつつ、水と緑の豊かな自然に触れる時間を、2泊3日のご滞在でゆっくりおたのしみください。

## プラン概要

### ◇利用日：①1泊目【ロテルド比叡】→2泊目【琵琶湖ホテル】

8月22日（木）～23日（金）、10月5日（土）～6日（日）

※12月も利用日を設定しております。詳しくは下記ページにてご確認ください。

### ②1泊目【琵琶湖ホテル】→2泊目【ロテルド比叡】

8月：21日（水）～22日（木）、23日（金）～24日（土）、28日（水）～29日（木）

9月：4日（水）～5日（木）、11日（水）～12日（木）、12日（木）～13日（金）、

18日（水）～19日（木）、19日（木）～20日（金）、29日（日）～30日（月）

※10月～12月も利用日を設定しております。詳しくは下記ページにてご確認ください。

### ◇料金：2泊2名1室利用時のお一人様料金 33,200円～

※お食事は、夕食1回（ロテルド比叡）、朝食2回（琵琶湖ホテル・ロテルド比叡）付き

※料金は、消費税、サービス料10%・入湯税（琵琶湖ホテル）、宿泊税（ロテルド比叡）を含んだ金額です。

詳しくはこちら [https://www.keihanhotels-resorts.co.jp/biwakohotel/biwako\\_hiei\\_2024/](https://www.keihanhotels-resorts.co.jp/biwakohotel/biwako_hiei_2024/)

## モデルプラン（1泊目：ロテルド比叡、2泊目：琵琶湖ホテル）

### 1日目

15:00 JR 大津京駅よりロテルド比叡行きシャトルバスに乗車

15:30 ロテルド比叡 到着

16:00 チェックイン 山床テラスやライブラリーにてウェルカムドリンクをどうぞ

18:00 ホテル内レストランにてご夕食

メインが選べるカジュアルフレンチコースをご用意しております

20:00 ナイトラウンジにてワインなどをおたのしみください

～ロテルド比叡でご宿泊～



ロテルド比叡 ライブラリー

### 2日目

6:00 延暦寺にて朝のお勤め体験（ご参加料1,000円）

7:30 レストランにてご朝食

9:00 ロテルド比叡 チェックアウト

延暦寺行きシャトルバス乗車

延暦寺観光後、坂本ケーブルに乗り、坂本周辺で観光

～京阪電車にてびわ湖浜大津駅へ～

15:00 琵琶湖ホテル 到着、チェックイン

16:00 びわ湖を一望できる温泉大浴場「るりの湯」でリフレッシュ

18:00 ホテル内や周辺のレストランでご夕食（プラン料金には含まれません）

～琵琶湖ホテルでご宿泊～



延暦寺 朝のお勤め体験イメージ



琵琶湖ホテル るりの湯

### 3日目

7:00 レストランにてご朝食（ビュッフェスタイル）

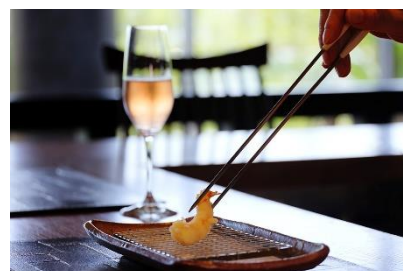
11:00 琵琶湖ホテル チェックアウト

～大津港からの琵琶湖クルーズや、石山寺観光などお楽しみください～



琵琶湖ホテル 朝食イメージ

## ホテル概要



### BIWAKO HOTEL

京都駅から約15分、大阪からも約45分と好アクセス。

琵琶湖の畔に位置し、比叡山や比良山脈も望む全室レイクビューの客室。

プレミア・ラグジュアリーフロア宿泊客専用のクラブラウンジや、宴会場と、

イタリアンビュッフェや日本料理に、ライブ感が楽しめる鉄板焼や天麩羅など、多彩なレストランも完備。

<https://www.keihanhotels-resorts.co.jp/biwakohotel/>



### L'Hôtel de Hiei

世界文化遺産“比叡山延暦寺”の袂（たもと）に位置するロテルド比叡では、

日頃の喧騒から離れ、世界遺産の息吹を感じながら、

比叡山エリアでしかできない「コト体験」やホテル内でのアクティビティをお楽しみいただけるカジュアルリゾートホテル。

<https://hotel-hiei.jp/>

#### <本プランのご予約・お問合せは>

琵琶湖ホテル 宿泊予約 077-524-1255 (10:00~18:00)

ロテルド比叡 075-701-0201 (10:00~17:30)

詳しくはこちら [https://www.keihanhotels-resorts.co.jp/biwakohotel/biwako\\_hiei\\_2024/](https://www.keihanhotels-resorts.co.jp/biwakohotel/biwako_hiei_2024/)

※リリースに掲載している写真はすべてイメージです。