

TOKYU DEPARTMENT STORE NEWS

2018
11

— I N D E X —

| | |
|----------------------------|-------|
| 渋谷美食祭 ～Cheese & Eggs Fair～ | 01～02 |
| 本店 ～ロシアの商品を紹介します～ | 03 |
| 催物Pick Up | 04 |
| 美術情報 | 05 |

【11月の催物スケジュール】

| 11月 | 1 | 2 | 3 | 4 | 5 | 6 | 7 | 8 | 9 | 10 | 11 | 12 | 13 | 14 | 15 | 16 | 17 | 18 | 19 | 20 | 21 | 22 | 23 | 24 | 25 | 26 | 27 | 28 | 29 | 30 | |
|---|----------------------|---|-------------------------------|---|---|---|---|---|---|----|----|----|-----------------|----|-----------------|----|----|------------------------|----|----|----|----|----------------------------|----|----|----|----|----|----|----|--|
| | 木 | 金 | 土 | 日 | 月 | 火 | 水 | 木 | 金 | 土 | 日 | 月 | 火 | 水 | 木 | 金 | 土 | 日 | 月 | 火 | 水 | 木 | 金 | 土 | 日 | 月 | 火 | 水 | 木 | 金 | |
| 東横店 * 10時～21時 | | | | | | | | | | | | | | | | | | | | | | | | | | | | | | | |
| 西館8階 催物場 | 婦人ファッション & 雑貨バーゲン | | 2018 ウィンターギフトセンター | | | | | | | | | | | | | | | | | | | | | | | | | | | | |
| | 徳島物産展 | | | | | | | | | | | | | | 伊東屋カレンダーフェア2019 | | | | | | | | | | | | | | | | |
| 本店 * 10時～19時(地下1階、1階は20時まで、7階<丸善&ジュンク堂書店>は21時まで) | | | | | | | | | | | | | | | | | | | | | | | | | | | | | | | |
| 3階 イベント サロン | キッズスペシャル バーゲン | | 2018 ウィンターギフトセンター | | | | | | | | | | | | | | | | | | | | | | | | | | | | |
| 8階 美術画廊 | 阿部 友子 日本画展 | | ～没後50年 藤田 嗣治特集～ パリを彩る作家たち展 | | | | | | | | | | 塚越 仁慈 油絵展 | | | | | 草間 彌生 展と その周辺の作家たち展 | | | | | 三澤 忠 油絵展 | | | | | | | | |
| | 武田 史子「版と画」展 | | | | | | | | | | | | | | | | | | | | | | 原 游 作品展 | | | | | | | | |
| 8階 美術 ギャラリー | 東山 魁夷 版画展 | | 四本 哲男 作陶展 | | | | | | | | | | アンティークジュエリー展 | | | | | 山本 佳子 絵画展 | | | | | 元祖 む かし 昔の 食器展 | | | | | | | | |
| 吉祥寺店 * 10時～20時 | | | | | | | | | | | | | | | | | | | | | | | | | | | | | | | |
| 8階 催物場 | 武蔵野アウトレット | | 2018 ウィンターギフトセンター | | | | | | | | | | | | | | | | | | | | | | | | | | | | |
| 8階 美術サロン | 現代絵画秀作展 | | ファンタジーアート & コレクションフェア | | | | | | | | | | 第25回 吉祥寺絵画祭 | | | | | 第33回 吉祥絵画オークション | | | | | ガレ ・ドーム ・ラリック 特選展 | | | | | | | | |
| 8階 工芸品 コーナー | 現代絵画秀作展 | | 現代工芸作家による装身具展 | | | | | | | | | | 吉祥寺絵画祭第二会場 | | | | | 備前焼 田中 史男 作陶展 | | | | | 長船 善祐 油彩画展 | | | | | | | | |
| たまプラーザ店 * 10時～20時 | | | | | | | | | | | | | | | | | | | | | | | | | | | | | | | |
| 3階 催物場 | 婦人服冬の感謝祭 | | 2018 ウィンターギフトセンター | | | | | | | | | | | | | | | | | | | | | | | | | | | | |
| 4階 アート サロン | 第13回 宏二郎 絵画展 | | 田尾 憲司 日本画展 | | | | | | | | | | 赤澤 典子 インテリアアート展 | | | | | 元木 貴信 宙吹きガラス展 | | | | | | | | | | | | | |

※価格表示はすべて税込みです

株式会社 東急百貨店 秘書広報部

〒150-8019 東京都渋谷区道玄坂 2-24-1 TEL 03-3477-3103(直通) FAX 03-3462-4689

E-mail: kouho@tokyu-dept.co.jp URL https://www.tokyu-dept.co.jp/

TOKYU DEPARTMENT STORE NEWS

■渋谷美食祭 ～Cheese & Eggs Fair～

11月15日(木)～28日(水) 東横店 東横のれん街、東急フードショー

チーズやたまごを使った、美味がそろいました。11月15日(木)に解禁するボージョレ・ヌーボーをはじめ、ワインと合わせて楽しんでいただける、和・洋・中の惣菜。チーズやたまごの風味を楽しめるスイーツ。王道の味はもちろん、新感覚の味わいをお楽しみください。

たまご



東横のれん街

＜中国名菜 銀座アスター＞

海老玉(えびたま)

(1枚) 486円

プリットした海老入りの海老玉です。あっさりした醤油風味のあんをかけて優しい味わいに仕上げました。



東横のれん街

＜つきぢ松露＞

チーズ入り玉子焼

(1パック) 443円

定番の松露にチーズを巻き込んで洋風に仕上げました。



東横のれん街

＜浅草今半＞

牛玉すき焼き重

(1折) 1,450円

国産黒毛和牛肩ロース肉のすき焼きと、浅草今半のすき焼きのたれで仕上げた玉子とじを添えました。



東急フードショー

＜ビッグベル＞

ふあふあ卵のオムライス

(1折) 864円

卵がふあふああつとろ、濃厚なデミグラスソースと合わせたオムライスです。

11月15日(木)～21日(水)

ジス・ウィーク2



東急フードショー

＜とよんちのたまご＞

なめらかプリン

(1個) 268円

養鶏場から毎日直接仕入れた卵を使った、濃厚なコクのあるプリンです。

11月15日(木)～21日(水)

ジス・ウィーク1



東急フードショー

＜京都錦平野＞

だし巻バーガー(プレーン)

(1個) 346円

関東初進出！平野オリジナルバーガープレーンのほか、ベーコンを挟み込んだバーガーもあります。

TOKYU DEPARTMENT STORE NEWS

たまご&チーズ



東急フードショー

＜柿の木坂キャトル＞

ダブルチーズケーキ

(1個) 501円

バイクドチーズとフレッシュチーズの2種類のチーズと奥久慈の地鶏卵を使用したぜいたくなチーズケーキです。



東急フードショー

＜ブロッサム&ブーケ＞

黒胡麻とクリームチーズのタマゴサンド (1個) 411円

タマゴサラダと茹で卵にクリームチーズを加え、黒胡椒を効かせました。クリームチーズのコクとスパイシーな胡椒の香りが食欲をそそります。

チーズ



東横のれん街

＜てんぷら 天松＞

長芋とチーズのミルフィーユ揚げ

(1個) 238円

長芋とチーズとバジルを重ねて天ぷらにしました。チーズの芳醇な香り、バジルの爽やかな香りがよく合う一品です。



東横のれん街

＜過門香＞

かぼちゃとチーズのスティック春巻き

巻き (1個) 199円

少し塩味のきいた優しい味で、おつまみやおやつにもぴったりです。



東横のれん街

＜ディーン&デルーカ＞

前: 小海老と紅ずわいガニのアボカドグラタン (1個) 562円

アボカドに海老とズワイガニを合わせたソースを乗せ、焼き上げました。

後: ほうれん草とゴルゴンゾーラのアボカドグラタン (1個) 497円



東急フードショー

＜新宿高野＞

いちごのレアチーズケーキ

(1台) 2,268円

レアチーズとスポンジにあんずジャムをサンドしてベリーソースをかけ、苺とチョコレートで彩った、新宿高野 渋谷店限定商品です。



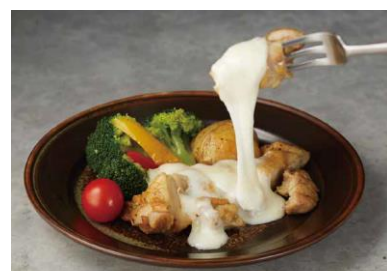
東急フードショー

＜アンデルセン＞

サムソーチーズボウル(くるみ)

(1個) 432円

くるみの入った生地でサムソーチーズを包み、香ばしく焼き上げました。ボージョレ・ヌーボーに合わせてどうぞ。



東急フードショー

＜アントニオ＞

とろーりモッツアレラチーズがけ

ベジチキン (1パック) 864円

ブロッコリーとパプリカのアンチヨビ風にローストチキンとポテトを加え、熱々のモッツアレラチーズをかけて仕上げます。

TOKYU DEPARTMENT STORE NEWS

■本店 ～ロシアの商品を紹介します～

11月22日(木)～28日(水) 本店 各階

「Bunkamura30周年記念 国立トレチャコフ美術館所蔵 ロマンティック・ロシア(11月23日(金・祝)～1月27日(日))」
と連動し、東急百貨店本店でもロシアのジュエリーと工芸品、ロシアにちなんだメニューを紹介します。

【マトリョーシカ】 本店 6階 特選洋食器売場

ロシアの代表的な工芸品、マトリョーシカ。作家が丁寧に手作りしたものを取りそろえました。温かみのある愛らしい表情をお楽しみください。

<B. ラウジーミル>クラシックマトリョーシカ 20,520円

農村で働くお母さんとその子供たちを描いたマトリョーシカ。

1900年のパリ万博に出品されたマトリョーシカをデザイン、技法共に再現している作家の作品です。



【<アンバーパレス>琥珀フェア】 本店 1階 特設スペース

琥珀とビーズ(ガラス)を組み合わせて作られた、繊細で遊び心にあふれたロシアのアクセサリーを紹介します。

<アンバーパレス>ネックレス 75,600円



【ロマンティック ロシア琥珀展】 本店 5階 宝石売場

長い時間をかけて樹脂が化石になった自然の芸術品、琥珀。ぬくもりのある量感と神秘的な輝き、そして軽さが特徴です。

グラデーションカラー ロングネックレス (70cm) 54,000円

秋冬の装いのアクセントになるロングネックレス。軽く、使いやすい長さに仕立てました。



【特別メニュー】



8階<レストラン デミ>
鎌倉野菜とビーフストロガノフ
2,160円

サラダ、コーヒーまたは紅茶付き。

※ランチタイムのみ

※販売期間:11月1日(木)～
30日(金)



8階<ラ・ブラスリー シェ松尾>
ミンチカツレット
ポジャルフスキー風トマトソース
2,700円

シェ松尾オリジナルパテを使用しました。プチサラダ、パン、コーヒーまたは紅茶付き。

※11月24日(土)は除く



4階<カフェ シェ・ダイゴ>
イチゴのプリヌイ
1,728円

ロシアのポピュラーな薄型パンケーキです。コーヒーまたは紅茶付き。

TOKYU DEPARTMENT STORE NEWS

■催物Pick Up

【徳島物産展】

11月8日(木)～14日(水) 東横店8階 西館催物場 10時～21時 ※最終日は18時閉場

徳島県×東急グループでこの秋開催される、渋谷で徳島を味わう「渋谷で徳島 SHOW」イベントの一環として、「徳島物産展」を開催します。名物のなると金時のスイーツやすだちやそうめん、徳島の地酒などの厳選された名産品が集結。また、会場内のイトインコーナーでは、徳島ラーメンの人気店「ラーメン東大」がお楽しみいただけます。

○出店店舗数:12店舗



<ラーメン東大>

徳島ラーメン

(1食) 750円

甘辛く煮込んだ柔らか豚バラ肉と生卵を入れて食べる、別名「すき焼きラーメン」をお楽しみください。



<日の出楼>

なると金時モンブラン大福

(1個) 324円

蒸したてなると金時ういろ

(1個) 140円

1852年創業の老舗和菓子店。徳島名物のなると金時が入った阿波ういろをお楽しみいただけます。



<日新酒類>

スーパーすだち酎

(720ml) 1,421円

なると金時いものお酒

(500ml) 851円

本格芋焼酎 鳴門金時 里娘

(720ml) 1,524円

徳島の特産品を使用した商品を紹介いたします。



<あぐり工房美郷>

すだちジュース(1杯) 324円

すだちゼラート(1杯) 324円

有機栽培で育てた「すだち」を旬の時期に一つずつ丁寧に絞り、すだち本来の味を感じていただける商品を多数紹介します。



<笹田蒲鉾店>

竹ちくわ(5本) 671円

フィッシュカツ(2枚) 216円

こだわりの手ごね製法で作ったちくわは、一口噛むともちっとした感触と香ばしい魚の風味が広がり絶品です。



<徳島アンテナショップ>

金長まんじゅう(6個入) 756円

鳴門うず芋(250g) 648円

か津らふぢ餅(12個入)

1,080円

ほか

徳島ならではの名産品を多数取りそろえました。

TOKYU DEPARTMENT STORE NEWS

■美術情報

武田 史子「版と画」展 本店8階美術画廊

会期 11月1日(木)～7日(水) ※最終日は17時閉場
内容 銅版画が持つ腐食の面白さや手作業から生まれた不思議な世界は、静謐な黒色と艶やかな色彩により多くの人々を魅了します。今回は、見る者に静かに語りかける作品およそ30点を展示販売します。



温室の図書館

パリを彩る作家たち展 本店8階美術画廊

会期 11月8日(木)～14日(水) ※最終日は17時閉場
内容 1920年代を中心としたパリのモンマルトルやモンパルナスには、出身も画風もさまざまなアーティストたちが集まり、「エコール・ド・パリ」と呼ばれていました。フランス人の他にも日本人の作家も多く活躍し、後の世代の作家たちに多くの影響を与えました。今回は、藤田嗣治をはじめ、モーリス・コトリロ、ベルナール・ビュッフエなど、パリを中心に活躍した作家の作品およそ30点を展示販売します。



藤田嗣治「リラの花と女性」

第25回 吉祥寺絵画祭 吉祥寺店8階美術サロン・工芸品売場

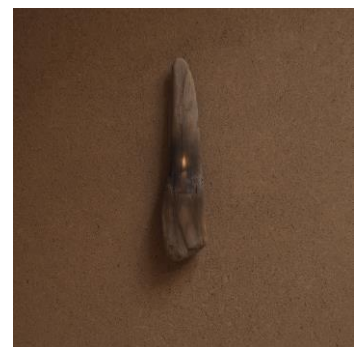
会期 11月15日(木)～21日(水) ※最終日は17時閉場
内容 国内の巨匠・物故作家を中心に、日本画・洋画の貴重な原画からリトグラフ・シルクスクリーンなどの版画まで芸術性の高い絵画作品約80点を展示販売します。



川合玉堂「高原浅春」

第13回 宏二郎 絵画展 たまプラーザ店4階アートサロン

会期 11月1日(木)～7日(水) ※最終日は17時閉場
内容 光と影、朽ちゆくものと芽吹くもの、目にみえるものと見えぬもの、意識と無意識、そういうもののあわいを絶え間なくゆらぎながら、ただ静かにそこにあるものたち、あるいはそのゆらぎ、そのもの——。



「そこにあるもの no.201 蠟燭 Icon」