

KUZUHA MALL (くずはモール) 春の NEW OPEN 店舗詳細 & イベント情報

★まだ美しいにも関わらず廃棄予定の花に新たな命を吹き込む
「サステナブルフラワー」イベント開催
・4/9 (金) より、サステナブルフラワーのビッグオブジェが登場！ワークショップも

株式会社京阪流通システムズ（本社：大阪市中央区、代表取締役社長：松下靖）が運営する京阪沿線のショッピングモール KUZUHA MALL（枚方市楠葉花園町 15-1）は、2月から4月にかけて新規&リニューアルオープンする26店舗の出店詳細と、オープン記念イベントの詳細が決定しましたので、お知らせいたします。

コロナ禍でのテレワークや巣ごもり需要の高まりから、郊外型の商業施設が好調です。大阪有数のベッドタウンである枚方市の京阪本線樟葉駅に隣接するKUZUHA MALLでは、今春、郊外型商業施設への初出店や京阪沿線初出店などを含む、新規店17店舗、リニューアル（移転・増床）7店舗、京阪百貨店くずはモール店新店2店舗がオープンいたします。

またオープン記念として、3/19(金)より、持続可能な社会を目指す“サステナブルなイベント”などを多数展開します。

サステナブルな OPEN 記念イベント

■ロスフラワーに新たな命を吹き込む！サステナブルフラワーをピックアップ

生花店や式場などで短い役目を終えた花たちが、まだ美しい間に捨てられてしまっています。KUZUHA MALL は、今春のオープン記念イベントで、廃棄予定の花を“ロスフラワー”と名付けて新たな命を吹き込む活動や、花のある生活を広げるためのコミュニティ運営をしている株式会社「RIN」（<https://lossflower.com/>）とコラボ。ビジュアルやオブジェではロスフラワーも使用しており、館内を彩ります。



【主なイベント・キャンペーン情報】

■開催場所 本館ミドリノモール1階 モールアベニュー

・3/19 (金) サステナブルフラワーのブーケプレゼント

当日お買い上げ合計10,000円（税込）以上の先着250名様に、サステナブルフラワーのドライブーケをプレゼントします。

・4/9 (金) ~5/9 (日) サステナブルフラワーオブジェの展示

サステナブルフラワーを用いた、「RIN」が手掛けるビッグオブジェが登場します。

・4/9 (金) フラワーサイクリストによるワークショップ

フラワーサイクリスト小林ななこ氏を講師に迎え、押し花ハンコを使ったサステナブルなフラワーマスクづくり。

（当日お買い上げ合計3,000円以上で先着100名様）

※4/10 (土)・11 (日) は京阪園芸によるワークショップを実施。

・5/9 (日) サステナブルなプレゼント企画

展示したオブジェに使用した花を廃棄せず、ブーケにして来館の子ども達に配布します。

NEW & RENEWAL OPEN 概要

■ 出店数 26 店舗（新規 17 店舗&リニューアル 7 店舗&京阪百貨店くずはモール店新規 2 店舗）

NEW OPEN





<p>Mother Moon Cafe 〈京阪沿線初〉</p>  <p>オープン日：2/28(日) 場所：本館ダイニングストリート 1 階 業種：ダイニング&カフェ・スイーツ</p>	<p>1993 年創業の神戸の老舗カフェ「Mother Moon Cafe」が京阪沿線初出店！ “FARM to TABLE”をコンセプトに“安心して食べられる美味しい料理”作りを大事にしています。ボリューム満点のランチメニューはもちろん、自家製ケーキやこだわりのドリンクをご用意しております。落ち着いた空間でカフェ時間をお楽しみください。 <くずはモール店限定メニュー> ・淡路牛ハンバーグ 1,600 円（税込） ・淡路牛のラザニア 1,250 円（税込） ・オマール海老の旨味たっぷり有頭海老とホタテのトマトクリームドリア 1,350 円（税込）</p>	
<p>LOGOS SHOP</p>  <p>オープン日：3/18(木) 場所：本館ハナノモール 3 階 業種：アウトドア用品・雑貨・ウェア・バッグ・シューズ</p>	<p>アウトドアブランド「LOGOS」の直営店がオープン。コロナ禍で“おうちでアウトドア”や“ベランダアウトドア”も注目される中、家族みんなが笑顔になれる、手軽にアウトドアを楽しめるキャンプ用品やウェア、アウトドア雑貨などを展開します。 ・3/18～4/4 までお買い上げ金額 11,000 円(税込)以上で表示価格より 10%off！（一部除外品有り） ・数量限定でご来店いただいたお子様にロゴスオリジナルクッキープレゼント！</p>	
<p>SOW the Farm UNIVERSAL 〈新業態〉</p>  <p>オープン日：3/19(金) 場所：本館ハナノモール 1 階 業種：植物・雑貨</p>	<p>植物のある暮らしのきっかけづくりと、その生活をサポートするインドアグリーンと雑貨を扱う、茨木市にある日本有数のガーデンセンター「the Farm UNIVERSAL」監修のグリーンショップが新業態として初出店。 初めてでも育てやすい観葉植物を中心に、園芸グッズやハンギングアイテム、植物由来のフレグランスなど、目利きバイヤー選りすぐりのアイテムで、植物のある暮らしを提案します。</p>	
<p>MARKEY'S 〈京阪沿線初〉</p>  <p>オープン日：3/19(金) 場所：本館ミドリノモール 3 階 業種：キッズファミリーファッション</p>	<p>“笑顔になる子供服を”をコンセプトに、セレクトアイテムやシンプルなデザインから、遊び心をプラスしたオリジナルアイテムまで多数展開。ご家族で楽しめるアメカジをベースとしたキッズ中心のセレクトショップです。 オープンを記念して、オリジナルエコバックのプレゼントも実施します。</p>	
<p>petit main 〈京阪沿線初〉</p> <p>petit main</p> <p>オープン日：3/19(金) 場所：本館ミドリノモール 3 階 業種：キッズファッション</p>	<p>子どもらしさをプラスしたトレンドファッションがデイリープライスで楽しめるガールズ&ボーイズブランド「petit main」(プティメイン)。ママ目線の日常着を追求し、着心地にもこだわりました。 オープンを記念してスペシャルセールも予定しております。</p>	

<p>Press Release</p> <p>アーノルド パーマー</p> <p>オープン日：3/19(金) 場所：本館ハナノモール3階 業種：ファミリーファッション</p>	<p>時代、世代を問わず世界的に愛されている「アーノルド パーマー」。メンズ、レディース、キッズ取り扱いのファミリーブランドです。オープンを記念して8,000円(税抜)以上ご購入いただいたお客様にオリジナルマグカップをプレゼント！(数量限定)</p> 
<p>FLAVA HAT 〈京阪沿線初〉</p> <p>FLAVA HAT</p> <p>オープン日：3/19(金) 場所：本館ハナノモール2階 業種：帽子</p>	<p>お求めやすい価格で高い品質の商品を多数ご用意。キャップ、中折れハットなど、多種多様な帽子の中からお客様にお似合いのデザインやかぶり方をスタッフが懇切丁寧にご提案。貴方の欲しい帽子がきっと見つかるお店です。オープンを記念して、帽子3個入り1,000円(税抜)のハッピーバッグを販売予定。</p> 
<p>Laline 〈京阪沿線初〉</p> <p>LALINE</p> <p>オープン日：3/25(木) 場所：本館ミドリノモール1階 業種：コスメ</p>	<p>自然の恵みをとりにれた自然派コスメ「ラリン」。心やすらぐフレグランスはラリンブレンド。香りでみがき、香りであらうおす新しい形のトータルボディケアを提案します。フレグランスカラーの華やかなウォールフラワーが咲き誇る店内では、ボディスクラブ等の豊富なラインナップをライトアップしてディスプレイ。オープンを記念した限定セットや、6,500円(税込)以上お買い上げの方に先着で、スペシャルプレゼントもご用意しています。</p> 
<p>高級食パン専門店 明日が楽しみすぎて 〈京阪沿線初〉</p>  <p>オープン日：3/26(金) 場所：本館ミドリノモール1階 業種：高級食パン専門店</p>	<p>話題のベーカリープロデューサー“岸本 拓也”プロデュースの高級食パン専門店がOPEN。こだわりの小麦粉、発酵バターや生クリームを独自の配合でブレンドし、究極の柔らかさと口どけのよさを実現した、きっと明日が楽しみになる食パン専門店です。食パンは、プレーンと、フルーティな酸味が特徴のサンマスカットレーズンを使用したレーズン入りの2種を販売。</p> 
<p>台湾カステラ 澎澎 (ポンポン) 〈京阪沿線初〉</p>  <p>オープン日：3/26(金) 場所：本館ミドリノモール1階 業種：台湾スイーツ</p>	<p>京阪沿線に初出店する「台湾カステラ 澎澎 (ポンポン)」は、極上のふわしゅわ食感でまるで雲のような大判の台湾カステラを毎日焼きたてで提供。 〈くずはモール店限定商品〉 ・抹茶ホワイトチョコポンポン 864円(税込) (写真) 厳選した抹茶とホワイトチョコでふわふわに焼き上げた、くずはモール店限定ポンポン。 3/26(金)より販売開始予定(販売期間未定)</p> 
<p>PLST 〈京阪沿線初〉</p> <p>P L S T</p> <p>オープン日：4/2(金) 場所：本館ハナノモール1階 業種：レディースファッション</p>	<p>大人のような生活シーンに対応し、世界中の旬な情報を活かし、“素材”“着心地”“着こなし”に徹底的にこだわって開発したオリジナル商品と、旬のセレクト商品を展開しています。お客様の生活を快適で豊かにする、日本発の最上質な日常着を提案するブランドです。</p> 



Press Release

<p>ドコモショップ</p>  <p>オープン日：4/9(金) 場所：本館ハナノモール 3 階 業種：携帯ショップ</p>	<p>来店予約で待ち時間ほぼゼロ！無料のスマホ教室も好評開催中です。スムーズなオペレーションを目指し、ニュースタンダードなショップとして、地域の皆様に愛されるお店に生まれ変わります。お気軽にお越しください。</p> 
<p>マクドナルド</p>  <p>オープン日：4/9(金) 場所：南館ヒカリモール 1 階 業種：ハンバーガーレストラン</p>	<p>クイックサービスレストランとして「お気に入りの食事の場とスタイル」を提供します。 マクドナルド定番メニューや期間限定商品を是非お楽しみ下さい。</p> 
<p>ティファールストア 〈京阪沿線初〉</p>  <p>オープン日：4/9(金) 場所：本館ミドリノモール 1 階 業種：生活雑貨</p>	<p>フランス生まれの調理器具・小型家電ブランド。 毎日の暮らしに役立つ、そして暮らしを楽しむ製品づくりで、世界約 150 カ国でご愛用いただいています。 オープンを記念してスペシャルセールも予定。</p> 
<p>évangile 〈京阪沿線・大阪府初〉</p>  <p>オープン日：4/23(金) 場所：本館ハナノモール 2 階 業種：アクセサリー・ファッション雑貨</p>	<p>シーズン毎のトレンド商品から定番商品まで種類豊富に揃えたアクセサリー専門店です。 オープンを記念して 2,200 円（税込）以上お買い上げいただいたお客様にプレゼントのお渡しを予定しています。（数量限定）</p> 
<p>Blue in Green 〈京阪沿線初〉</p>  <p>オープン日：4/24(土) 場所：本館ハナノモール 1 階 業種：レディース&メンズファッション</p>	<p>国内外のアウトドアや外遊びを背景としたアパレルブランドから雑貨などを幅広く展開。またジャンルに捉われないシーズン毎の独自のセレクトも見所です。流行りの“ベランダキャンプ”などで使える折り畳みテーブルやソファなども展開。 オープンを記念して、ノベルティプレゼントや、各ブランドの限定アイテムなどもご用意。</p> 
<p>なんぼや</p>  <p>オープン日：4/28(水) 場所：本館ハナノモール 3 階 業種：買取専門店</p>	<p>「なんぼや」は、お客様が使用しなくなったブランド品、時計、宝石、貴金属などの買取専門店です。不要なモノを捨てるのではなく、リユースすることで地球にやさしく、賢く有意義なライフスタイルを提供いたします。</p> 

RENEWAL OPEN

店名	オープン日	場所・業種
SoftBank	2/2(火)	本館ハナノモール 3階 携帯ショップ 
マークスアンドウェブ	3/1(月)	本館ハナノモール 1階 自然派化粧品・生活雑貨 MARKS&WEB choice for your everyday life
14+ (イチヨンプラス)	3/4(木)	本館ミドリノモール 2階 帽子 
サックスバー	3/19(金)	本館ミドリノモール 2階 バッグ SAC'S BAR
ハートアップ	3/26(金)	本館ミドリノモール 1階 コンタクトレンズ 
グレディブリリアン	4/3(土)	本館ミドリノモール 1階 レディースファッション 
まつもと眼科クリニック (※増床)	4/14(水) ※休診日 4/12(月)・4/13(火)	本館ミドリノモール 1階 眼科 まつもと眼科 クリニック

KEIHAN 京阪百貨店くずはモール店 NEW OPEN

店名	オープン日	場所・業種
パティスリー ナチュラル シロモト	3/25(木)	京阪百貨店 1階 洋菓子 (焼菓子・ケーキ) 
あさひる たごはん 豆藤	4/8(木)	京阪百貨店 1階 食品 (和惣菜) 

イベント・キャンペーン一覧

第6回パンマルシェ@KUZUHA MALL

大阪・京都を中心に人気ベーカリー14店舗が大集合。

- 日程 3/19(金)～3/21(日)
- 開催場所 本館ハナノモール 1階



SPRING SALE

春物ファッションがプライスダウン。各ショップのポイントアップやノベルティプレゼントなどを実施。期間中、グランピングやアウトドアグッズなどが当たるLINE抽選会を開催。

- 日程 3/19(金)～3/28(日)

古着下取りイベント

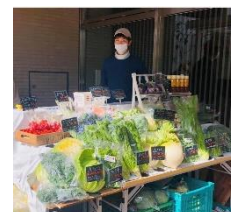
ご不要になった衣料品を KUZUHA MALL へお持ちいただき、リユース・リサイクルします。10点ごとに KUZUHA MALL 内をご利用いただけるお買物券 500円分 (専門店で 3,000円(税込)以上でご利用可能) を進呈。LINE で友だち追加いただいた方が進呈条件になります。

- 日程 4/24(土)・4/25(日)11:00～18:00
- 開催場所 南館ヒカリノモール 1階 SANZEN-HIROBA 前

ファーマーズマルシェ in KUZUHA MALL

地産の野菜や果物、加工食品などを生産者が販売する食に特化したマルシェを開催。

- 日程 4/18(日)10:00～17:00 ※毎月第3日曜日開催
- 開催場所 本館ミドリノモール 1階 正面出入口～ダイニングストリート



※イベントやオープン日は場合により変更になる可能性があります。

新型コロナウイルス感染症拡大防止のための取り組みについて

KUZUHA MALL では以下のとおり新型コロナウイルス感染拡大防止を行っております。

- 国や自治体の方針に合わせ対策をしております為、状況に応じて営業時間短縮や臨時閉店をする場合がございます。
- 各施設の入館制限をする場合がございます。また、店舗により入店制限をしています。
- トイレのハンドドライヤーを使用禁止としております。 ➢ 館内の休憩用のベンチを一部撤去しております。
- 館内の喫煙専用室は一部利用制限をいたしております。
- 従業員の検温・マスク着用での接客・手洗い・うがいを励行いたします。
- 従業員がマスクやフェイスシールドを着用して接客をいたします。
- 接触をさけるため、コイントレーでの現金受渡や必要最低限の会話やサービスに限らせていただく場合があり、接客対応やサービス水準が従来とは異なる場合がございます。
- 営業時間中に館内の清掃や換気を適宜実施しております。
- 当社社員と従業員に対して、新型コロナウイルス接触確認アプリ（COCOA）の利用を促進しております。

■会社概要

商 号：株式会社 京阪流通システムズ

代 表 者：代表取締役社長 松下 靖

本 社：〒540-0032 大阪市中央区天満橋京町1番1号 KEIHAN CITY MALL 3階

T E L：06-6944-3087 FAX：06-6944-3047

設 立：2002年8月8日

事業内容：ショッピングセンター等の商業施設の経営、プロパティマネジメント事業

資 本 金：100百万円

U R L：<http://www.mall-keihan.co.jp/>

■施設情報

KUZUHA MALL

住 所：〒573-1121 大阪府枚方市楠葉花園町15-1 TEL：072-866-3300（代表）

ア ク セ ス：京阪電車「樟葉」駅下車すぐ

駐 車 場：約3,000台（有料、お買い物での優待あり）

営 業 面 積：約72,000㎡

店 舗 数：約240店舗

U R L：<http://kuzuha-mall.com>

■ 一般のお客様からのお問合せ先 ■

KUZUHA MALL 【TEL】072-866-3300（代表） <http://kuzuha-mall.com>