

2012年1月18日
株式会社リクルート
2011年12月 派遣スタッフ募集時平均時給調査【確定】

三大都市圏の12月度平均時給は1,468円で
14カ月連続の前年同月比プラス。オフィスワーク系は
2011年、一年を通して前年同月を上回った。

株式会社リクルート(本社:東京都千代田区、代表取締役社長 兼 CEO:柏木 齊)は、当社発行の求人情報サイト『リクナビ派遣』に掲載された求人情報より、2011年12月の「派遣スタッフ募集時平均時給調査」をまとめましたので、ご報告いたします。

【三大都市圏・全体】

三大都市圏(関東、東海、関西)の平均時給は、1,468円(前年同月1,445円、前月1,471円)

[3P]

三大都市圏全体の平均時給は14カ月連続で前年同月を上回り、職種別では、5職種中3職種が前年同月比プラス。クリエイティブ系(前年同月比増減額▲18円、増減率▲1.1%)、医療介護・教育系(同▲3円、同▲0.2%)はいずれも3カ月連続で前年同月比マイナスとなり、クリエイティブ系は2カ月連続でマイナス幅が拡大している。

【三大都市圏・エリア別】

関東、東海、関西すべてのエリアで、7カ月連続の前年同月比プラス。

○関東の平均時給は1,541円(前年同月1,514円、前月1,547円)

[8P]

関東全体の平均時給は14カ月連続で前年同月比プラス。職種別では、5職種中3職種が前年同月を上回り、営業・販売・サービス系(前年同月比増減額+24円、増減率+1.8%)は3カ月連続でプラス幅が拡大している。一方、クリエイティブ系(同▲25円、同▲1.5%)は3カ月連続で前年同月比のマイナス幅が拡大し、前月に引き続き調査開始以来の最低額で推移している。

○東海の平均時給は1,307円(前年同月1,295円、前月1,317円)

[12P]

東海全体の平均時給は12カ月連続で前年同月比プラス。職種別でも3カ月連続で5職種すべてが前年同月を上回り、オフィスワーク系(前年同月比増減額+20円、増減率+1.6%)、営業・販売・サービス系(同+10円、同+0.8%)、クリエイティブ系(同+7円、同+0.5%)の3職種では11月度に比べてプラス幅が拡大している。

○関西の平均時給は1,327円(前年同月1,311円、前月1,327円)

[16P]

関西全体の平均時給は7カ月連続で前年同月比プラス。職種別では、11月度まで5カ月連続で前年同月を上回っていた医療介護・教育系(前年同月比増減額▲12円、増減率▲0.9%)がマイナスに転じ前年同月比プラスは4職種から3職種に減少。クリエイティブ系(同▲21円、同▲1.5%)は、11月度に比べて前年同月比のマイナス幅が拡大し、調査開始以来の最低額を記録した。

【本件に関するお問い合わせ先】

https://www.recruit.jp/form/inquiry_press.php

【調査概要】

当社発行の求人情報サイト『リクナビ派遣』に掲載された求人情報より、派遣スタッフの募集時平均時給を集計いたしました。

＜集計対象期間について＞

2011年11月30日 10:00 ～ 2011年12月21日 10:00

＜集計対象職種について＞

オフィスワーク系 : OA事務、営業事務、貿易・国際事務、特許事務、英文事務、通訳・翻訳など
 営業・販売・サービス系 : 営業・企画営業、営業アシスタント、販売、接客・ショールーム・カウンター窓口など
 IT・技術系 : SE・プログラマ・ネットワークエンジニア、運用管理・保守、ユーザーサポート・ヘルプデスクなど
 クリエイティブ系 : デザイナー、Web関連、編集・制作・校正など
 医療介護・教育系 : 医療事務、治験関連、介護関連、看護師・准看護師、研究開発、インストラクター・講師など

※製造・物流・軽作業・その他の職種は、掲載求人数に変動が大きいいため、集計対象より除外しております。

※2009年9月度調査より、医療・介護系の集計職種範囲を拡大し、医療介護・教育系として平均を算出しております。

※2010年5月度までの一般事務は、6月度以降はOA事務に職種名変更しております。

＜集計対象媒体について＞

『リクナビ派遣』 : 派遣の仕事探しの総合求人情報サイト。関東、東海、関西エリアを中心に、全国8版を展開。

<http://rikunabi-haken.yahoo.co.jp>

＜エリア区分について＞

対象媒体に掲載される求人情報の勤務所在地に準拠し、以下の通りとしました。

関東 : 東京都、神奈川県、千葉県、埼玉県、茨城県、栃木県、群馬県、山梨県

東海 : 愛知県、三重県、岐阜県、静岡県

関西 : 大阪府、兵庫県、京都府、奈良県、滋賀県、和歌山県

＜集計対象件数＞

掲載の求人情報延べ件数を集計。

2011年12月 109,117件

| | 関東 | 東海 | 関西 |
|-------------|--------|--------|--------|
| オフィスワーク系 | 34,414 | 5,215 | 8,731 |
| 営業・販売・サービス系 | 18,085 | 3,868 | 8,437 |
| IT・技術系 | 10,826 | 1,331 | 3,935 |
| クリエイティブ系 | 5,390 | 287 | 1,148 |
| 医療介護・教育系 | 4,506 | 777 | 2,227 |
| 全体 | 73,221 | 11,478 | 24,478 |

＜(参考)集計対象件数の推移＞

| | 1月 | 2月 | 3月 | 4月 | 5月 | 6月 | 7月 | 8月 | 9月 | 10月 | 11月 | 12月 |
|----|-------|---------|---------|---------|---------|---------|---------|---------|---------|---------|---------|---------|
| 関東 | 2007年 | 227,751 | 254,898 | 225,343 | 236,820 | 209,627 | 193,383 | 246,370 | 247,691 | 279,038 | 212,618 | 198,485 |
| | 2008年 | 195,308 | 241,819 | 276,791 | 310,216 | 200,279 | 205,833 | 228,671 | 150,099 | 173,306 | 220,596 | 143,885 |
| | 2009年 | 104,184 | 93,759 | 86,185 | 82,436 | 41,378 | 56,884 | 74,265 | 49,734 | 74,726 | 64,056 | 62,535 |
| | 2010年 | 62,751 | 67,714 | 86,772 | 60,649 | 48,250 | 85,185 | 67,379 | 70,234 | 95,712 | 77,705 | 75,492 |
| | 2011年 | 81,728 | 86,722 | 117,319 | 86,929 | 62,825 | 97,221 | 75,073 | 102,584 | 85,977 | 84,557 | 111,348 |
| 東海 | 2007年 | 36,494 | 38,855 | 40,776 | 44,228 | 35,557 | 35,289 | 49,460 | 44,577 | 48,618 | 39,186 | 35,502 |
| | 2008年 | 34,444 | 43,802 | 47,729 | 54,120 | 37,216 | 40,364 | 43,939 | 28,897 | 31,286 | 39,042 | 27,321 |
| | 2009年 | 20,510 | 16,628 | 15,796 | 13,599 | 7,895 | 10,551 | 13,148 | 10,591 | 14,903 | 11,286 | 11,745 |
| | 2010年 | 11,315 | 12,085 | 14,971 | 9,614 | 8,069 | 14,542 | 10,979 | 11,040 | 15,288 | 12,242 | 12,484 |
| | 2011年 | 12,965 | 12,897 | 17,329 | 12,522 | 9,369 | 14,708 | 11,951 | 15,732 | 13,579 | 13,716 | 18,805 |
| 関西 | 2007年 | 63,470 | 66,743 | 63,709 | 70,609 | 62,166 | 59,112 | 74,155 | 69,040 | 81,448 | 62,074 | 57,598 |
| | 2008年 | 60,047 | 66,210 | 69,103 | 78,560 | 54,925 | 57,969 | 66,328 | 47,891 | 51,239 | 66,990 | 48,078 |
| | 2009年 | 38,832 | 34,601 | 35,581 | 33,653 | 17,996 | 24,801 | 31,594 | 22,648 | 30,346 | 23,606 | 22,894 |
| | 2010年 | 23,023 | 23,913 | 30,503 | 21,480 | 15,804 | 27,231 | 21,790 | 21,202 | 29,249 | 24,548 | 24,519 |
| | 2011年 | 26,178 | 27,408 | 34,597 | 26,108 | 20,507 | 32,831 | 26,099 | 32,766 | 27,666 | 28,764 | 38,982 |

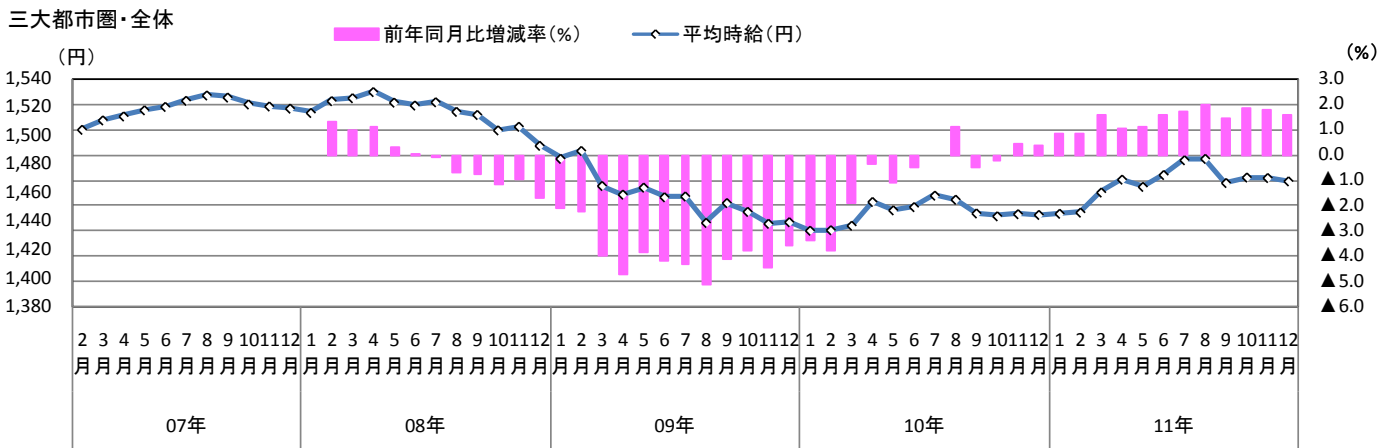
1. 三大都市圏 募集時平均時給調査

■三大都市圏(関東、東海、関西) 職種大分類別 平均時給推移

| | | 1月 | 2月 | 3月 | 4月 | 5月 | 6月 | 7月 | 8月 | 9月 | 10月 | 11月 | 12月 | | |
|--------------|-------------|-------------|-------|-------|-------|-------|-------|-------|-------|-------|-------|-------|-------|-------|-------|
| 平均時給 (円) | 2007年 | オフィスワーク系 | 1,486 | 1,490 | 1,487 | 1,487 | 1,489 | 1,491 | 1,495 | 1,493 | 1,494 | 1,494 | 1,494 | 1,495 | |
| | | 営業・販売・サービス系 | 1,403 | 1,403 | 1,403 | 1,397 | 1,399 | 1,410 | 1,407 | 1,406 | 1,407 | 1,407 | 1,407 | 1,405 | |
| | | IT・技術系 | 1,755 | 1,773 | 1,795 | 1,822 | 1,831 | 1,827 | 1,831 | 1,835 | 1,840 | 1,851 | 1,827 | 1,827 | |
| | | クリエイティブ系 | 1,574 | 1,574 | 1,583 | 1,585 | 1,588 | 1,598 | 1,593 | 1,605 | 1,594 | 1,587 | 1,586 | 1,586 | |
| | | 医療・介護系 | 1,441 | 1,453 | 1,438 | 1,434 | 1,461 | 1,457 | 1,451 | 1,464 | 1,468 | 1,430 | 1,439 | 1,439 | |
| | 全体 | 1,504 | 1,511 | 1,514 | 1,518 | 1,520 | 1,525 | 1,528 | 1,528 | 1,527 | 1,522 | 1,521 | 1,521 | 1,519 | |
| | 2008年 | オフィスワーク系 | 1,490 | 1,493 | 1,497 | 1,499 | 1,489 | 1,488 | 1,491 | 1,487 | 1,482 | 1,472 | 1,468 | 1,468 | 1,460 |
| | | 営業・販売・サービス系 | 1,400 | 1,404 | 1,400 | 1,400 | 1,392 | 1,391 | 1,390 | 1,389 | 1,393 | 1,395 | 1,391 | 1,377 | 1,377 |
| | | IT・技術系 | 1,831 | 1,842 | 1,850 | 1,857 | 1,853 | 1,855 | 1,839 | 1,813 | 1,813 | 1,823 | 1,829 | 1,816 | 1,816 |
| | | クリエイティブ系 | 1,598 | 1,615 | 1,610 | 1,600 | 1,592 | 1,594 | 1,599 | 1,601 | 1,603 | 1,597 | 1,587 | 1,579 | 1,579 |
| | | 医療・介護系 | 1,447 | 1,452 | 1,452 | 1,495 | 1,452 | 1,434 | 1,446 | 1,444 | 1,445 | 1,458 | 1,450 | 1,441 | 1,441 |
| | 全体 | 1,516 | 1,524 | 1,526 | 1,531 | 1,523 | 1,521 | 1,524 | 1,517 | 1,515 | 1,504 | 1,506 | 1,493 | 1,493 | |
| 2009年 | オフィスワーク系 | 1,444 | 1,439 | 1,391 | 1,412 | 1,399 | 1,396 | 1,401 | 1,395 | 1,406 | 1,408 | 1,406 | 1,406 | 1,406 | |
| | 営業・販売・サービス系 | 1,369 | 1,368 | 1,356 | 1,350 | 1,347 | 1,347 | 1,338 | 1,336 | 1,340 | 1,351 | 1,342 | 1,332 | 1,332 | |
| | IT・技術系 | 1,825 | 1,837 | 1,851 | 1,843 | 1,859 | 1,817 | 1,822 | 1,773 | 1,818 | 1,807 | 1,784 | 1,780 | 1,780 | |
| | クリエイティブ系 | 1,584 | 1,578 | 1,567 | 1,558 | 1,539 | 1,561 | 1,570 | 1,548 | 1,564 | 1,557 | 1,559 | 1,574 | 1,574 | |
| | 医療介護・教育系* | 1,422 | 1,444 | 1,464 | 1,486 | 1,521 | 1,518 | 1,520 | 1,517 | 1,514 | 1,488 | 1,489 | 1,502 | 1,502 | |
| 全体 | 1,484 | 1,490 | 1,465 | 1,459 | 1,464 | 1,457 | 1,458 | 1,439 | 1,453 | 1,447 | 1,439 | 1,440 | 1,440 | | |
| 2010年 | オフィスワーク系 | 1,400 | 1,395 | 1,392 | 1,407 | 1,414 | 1,415 | 1,423 | 1,424 | 1,414 | 1,412 | 1,408 | 1,405 | 1,405 | |
| | 営業・販売・サービス系 | 1,334 | 1,332 | 1,333 | 1,341 | 1,336 | 1,335 | 1,337 | 1,336 | 1,332 | 1,335 | 1,328 | 1,321 | 1,321 | |
| | IT・技術系 | 1,768 | 1,776 | 1,780 | 1,816 | 1,770 | 1,793 | 1,817 | 1,817 | 1,801 | 1,797 | 1,803 | 1,794 | 1,794 | |
| | クリエイティブ系 | 1,566 | 1,567 | 1,560 | 1,556 | 1,565 | 1,568 | 1,571 | 1,566 | 1,579 | 1,581 | 1,580 | 1,585 | 1,585 | |
| | 医療介護・教育系* | 1,484 | 1,485 | 1,479 | 1,501 | 1,502 | 1,497 | 1,480 | 1,457 | 1,449 | 1,480 | 1,477 | 1,463 | 1,463 | |
| 全体 | 1,434 | 1,434 | 1,437 | 1,454 | 1,448 | 1,450 | 1,458 | 1,455 | 1,446 | 1,444 | 1,445 | 1,445 | 1,445 | | |
| 2011年 | オフィスワーク系 | 1,405 | 1,405 | 1,407 | 1,427 | 1,431 | 1,434 | 1,432 | 1,430 | 1,423 | 1,429 | 1,424 | 1,419 | 1,419 | |
| | 営業・販売・サービス系 | 1,326 | 1,330 | 1,336 | 1,335 | 1,333 | 1,335 | 1,334 | 1,339 | 1,344 | 1,342 | 1,339 | 1,334 | 1,334 | |
| | IT・技術系 | 1,785 | 1,768 | 1,812 | 1,806 | 1,788 | 1,795 | 1,823 | 1,831 | 1,795 | 1,801 | 1,824 | 1,831 | 1,831 | |
| | クリエイティブ系 | 1,582 | 1,581 | 1,591 | 1,599 | 1,585 | 1,588 | 1,590 | 1,587 | 1,579 | 1,580 | 1,571 | 1,567 | 1,567 | |
| | 医療介護・教育系* | 1,452 | 1,476 | 1,479 | 1,473 | 1,484 | 1,469 | 1,467 | 1,488 | 1,473 | 1,460 | 1,468 | 1,460 | 1,460 | |
| 全体 | 1,446 | 1,446 | 1,460 | 1,469 | 1,464 | 1,473 | 1,483 | 1,484 | 1,467 | 1,471 | 1,471 | 1,468 | 1,468 | | |
| 前年同月比 増減率 | オフィスワーク系 | 0.4% | 0.7% | 1.1% | 1.4% | 1.2% | 1.3% | 0.6% | 0.4% | 0.6% | 1.2% | 1.1% | 1.0% | 1.0% | |
| | 営業・販売・サービス系 | ▲0.6% | ▲0.2% | 0.2% | ▲0.4% | ▲0.2% | 0.0% | ▲0.2% | 0.2% | 0.9% | 0.5% | 0.8% | 1.0% | 1.0% | |
| | IT・技術系 | -1.0% | ▲0.5% | 1.8% | ▲0.6% | -1.0% | 0.1% | -0.3% | 0.8% | ▲0.3% | 0.2% | 1.2% | 2.1% | 2.1% | |
| | クリエイティブ系 | -1.0% | -0.9% | 2.0% | 2.8% | 1.3% | 1.3% | 1.2% | 1.3% | -0.0% | ▲0.1% | ▲0.6% | ▲1.1% | ▲1.1% | |
| | 医療介護・教育系* | ▲2.2% | ▲0.6% | 0.0% | ▲1.9% | ▲1.2% | ▲1.9% | ▲0.9% | 2.1% | 1.7% | ▲1.4% | ▲0.6% | ▲0.2% | ▲0.2% | |
| 全体 | 0.8% | 0.8% | 1.6% | 1.0% | 1.1% | 1.6% | 1.7% | 2.0% | 1.5% | 1.9% | 1.8% | 1.6% | 1.6% | | |

※製造・物流・軽作業・その他の職種は、掲載求人件数に変動が大きいので、集計対象より除外しております。
*2009年9月度調査より、医療・介護系の集計職種範囲を拡大し、医療介護・教育系として平均を算出しております。

■三大都市圏(関東、東海、関西) 平均時給推移

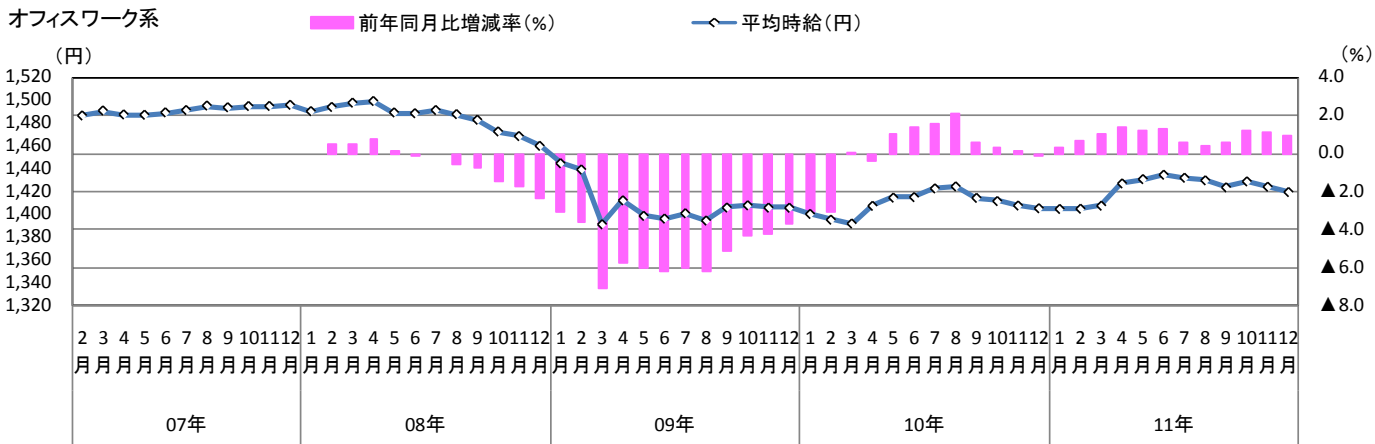


11年12月：1,468円
前月比：▲3円、▲0.2%
前年同月比：23円、1.6%

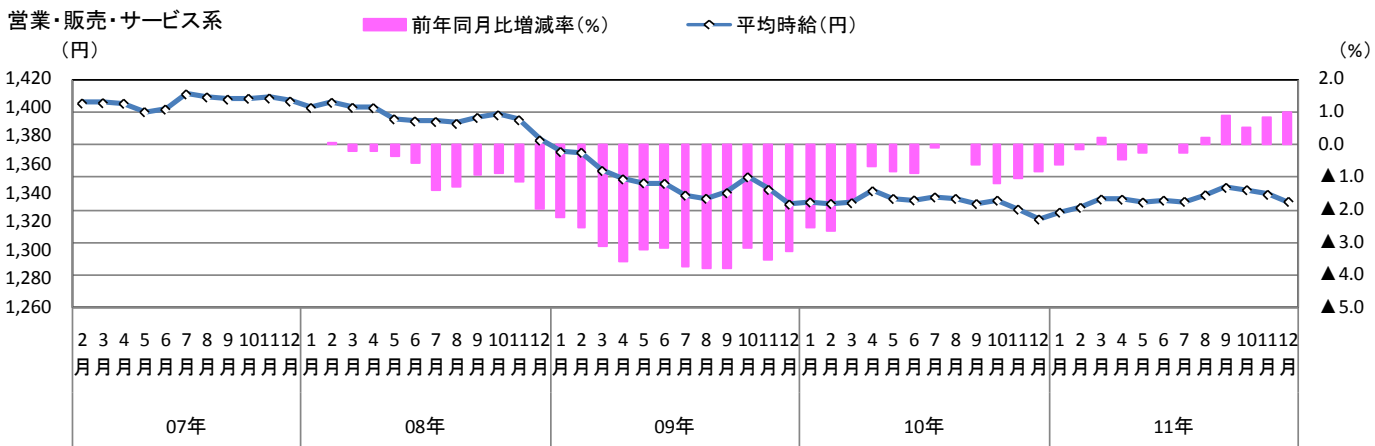
1. 三大都市圏 募集時平均時給調査

■三大都市圏(関東、東海、関西) 職種大分類別 平均時給推移

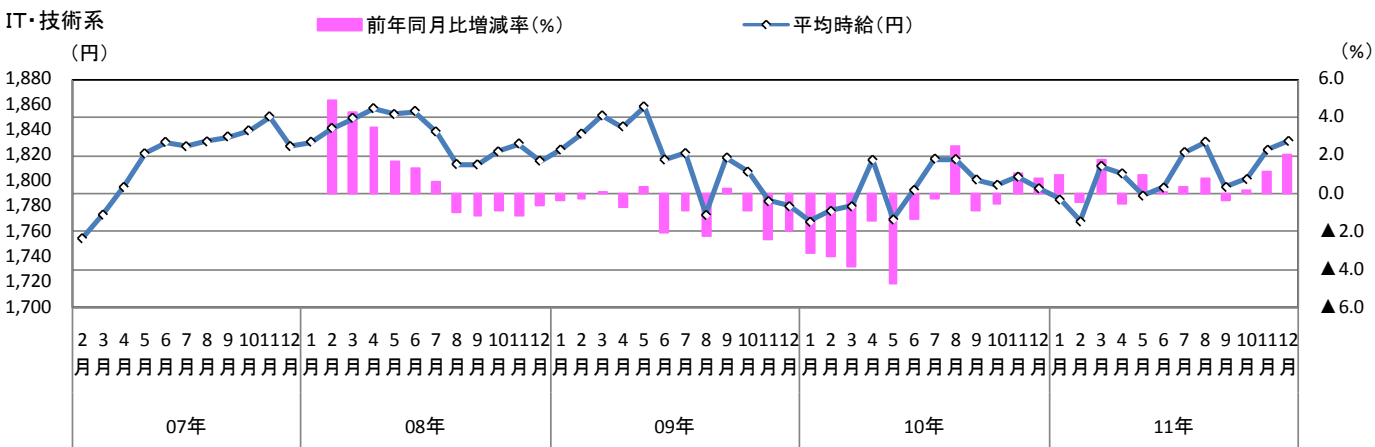
オフィスワーク系



営業・販売・サービス系

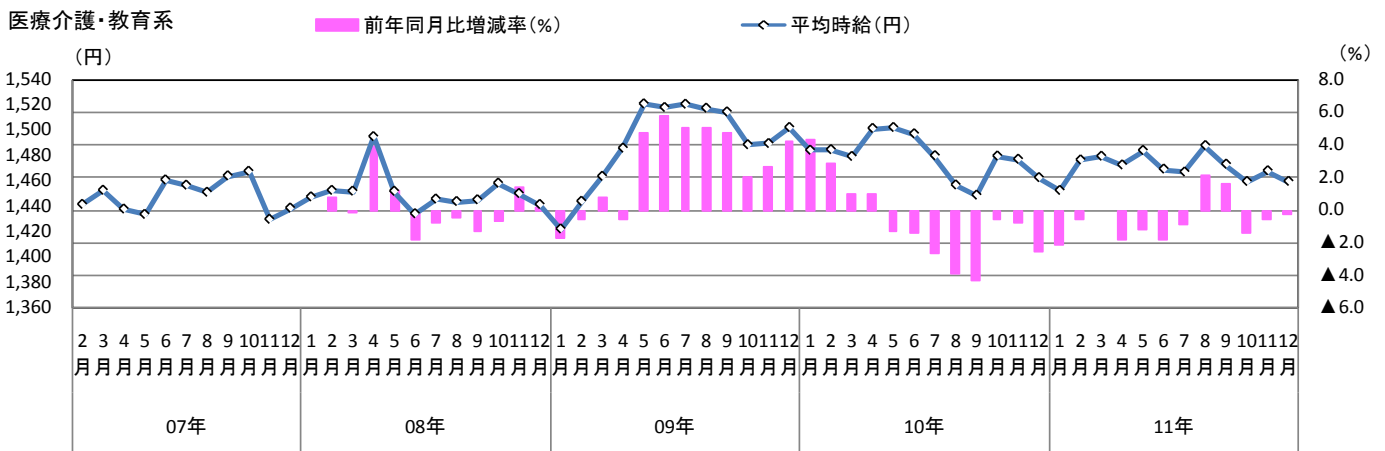
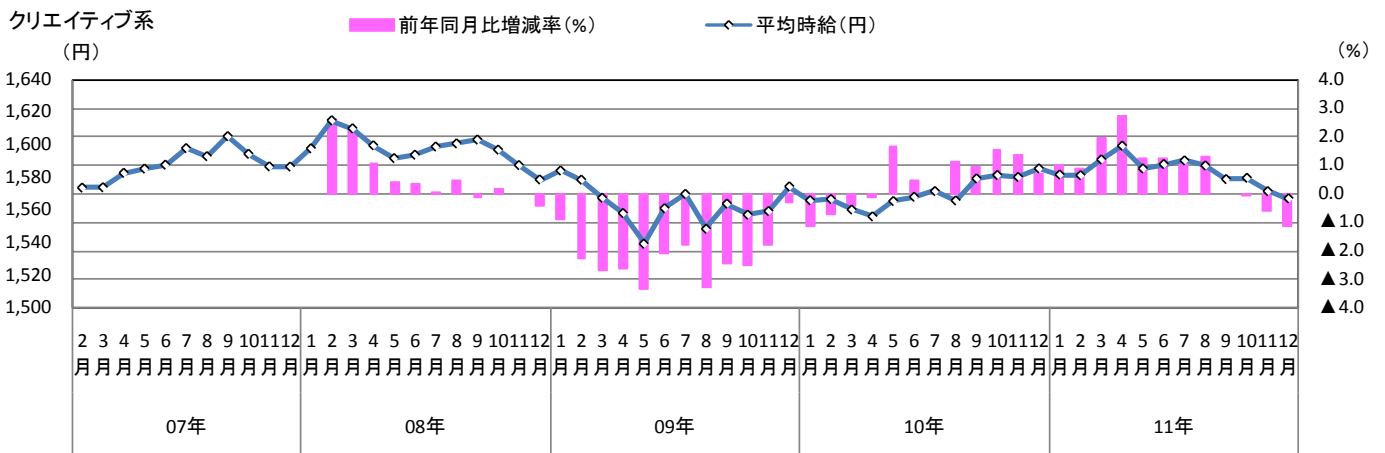


IT・技術系



1. 三大都市圏 募集時平均時給調査

■三大都市圏(関東、東海、関西) 職種大分類別 平均時給推移



1. 三大都市圏 募集時平均時給調査

■三大都市圏(関東、東海、関西) 職種小分類別 平均時給

| | | 平均時給(円) | | | 増減率 | |
|-------------|-------------------------|--------------|-------|-------|--------|-------|
| | | 2010年 | 2011年 | 2011年 | 前年同月比 | 前月比 |
| | | 12月 | 11月 | 12月 | | |
| オフィスワーク系 | OA事務 | 1,344 | 1,365 | 1,365 | 1.6% | 0.0% |
| | 営業事務 | 1,388 | 1,415 | 1,414 | 1.9% | ▲0.1% |
| | 貿易・国際事務 | 1,491 | 1,486 | 1,486 | ▲0.3% | 0.0% |
| | 特許事務 | 1,721 | 1,560 | 1,603 | ▲6.9% | 2.8% |
| | 英文事務 | 1,586 | 1,606 | 1,606 | 1.3% | 0.0% |
| | 通訳・翻訳 | 1,689 | 1,743 | 1,715 | 1.5% | ▲1.6% |
| | 金融事務 | 1,455 | 1,424 | 1,428 | ▲1.9% | 0.3% |
| | 経理・英文経理 | 1,449 | 1,472 | 1,467 | 1.2% | ▲0.3% |
| | 財務・会計 | 1,492 | 1,506 | 1,530 | 2.5% | 1.6% |
| | 総務・人事・広報・宣伝 | 1,485 | 1,488 | 1,489 | 0.3% | 0.1% |
| | 秘書 | 1,549 | 1,575 | 1,563 | 0.9% | ▲0.8% |
| | 受付 | 1,207 | 1,298 | 1,292 | 7.0% | ▲0.5% |
| | データ入力 | 1,193 | 1,251 | 1,258 | 5.4% | 0.6% |
| | OAオペレータ | 1,495 | 1,488 | 1,467 | ▲1.9% | ▲1.4% |
| | 企画・マーケティング | 1,688 | 1,567 | 1,582 | ▲6.3% | 1.0% |
| その他 | 1,262 | 1,295 | 1,283 | 1.7% | ▲0.9% | |
| | 全オフィスワーク系 | 1,405 | 1,424 | 1,419 | 1.0% | ▲0.4% |
| 営業・販売・サービス系 | 営業・企画営業 | 1,464 | 1,490 | 1,502 | 2.6% | 0.8% |
| | 営業アシスタント | 1,482 | 1,468 | 1,471 | ▲0.7% | 0.2% |
| | 販売 | 1,293 | 1,298 | 1,281 | ▲0.9% | ▲1.3% |
| | 接客・ショールーム・カウンター窓口 | 1,271 | 1,280 | 1,286 | 1.2% | 0.5% |
| | テレオペ・テレマーケティング・スーパーバイザー | 1,331 | 1,370 | 1,374 | 3.2% | 0.3% |
| | 旅行関連 | 1,346 | 1,370 | 1,404 | 4.3% | 2.5% |
| | エステティシャン | 1,157 | 1,246 | - | - | - |
| | その他 | 1,244 | 1,306 | 1,287 | 3.5% | ▲1.5% |
| | | 全営業・販売・サービス系 | 1,321 | 1,339 | 1,334 | 1.0% |
| IT・技術系 | SE・プログラマ・ネットワークエンジニア | 2,081 | 2,119 | 2,154 | 3.5% | 1.7% |
| | 運用管理・保守 | 1,808 | 1,827 | 1,861 | 2.9% | 1.9% |
| | ユーザーサポート・ヘルプデスク | 1,606 | 1,612 | 1,617 | 0.7% | 0.3% |
| | OAインストラクター | 1,525 | 1,601 | 1,528 | 0.2% | ▲4.6% |
| | テスト・評価 | 1,452 | 1,552 | 1,560 | 7.4% | 0.5% |
| | CADオペレータ・CAD設計 | 1,445 | 1,517 | 1,517 | 5.0% | 0.0% |
| | 設計(電子・機械・建築) | 1,876 | 1,859 | 1,837 | ▲2.1% | ▲1.2% |
| | その他 | 1,682 | 1,696 | 1,694 | 0.7% | ▲0.1% |
| | 全IT・技術系 | 1,794 | 1,824 | 1,831 | 2.1% | 0.4% |
| クリエイティブ系 | デザイナー | 1,439 | 1,479 | 1,475 | 2.5% | ▲0.3% |
| | Web関連 | 1,653 | 1,645 | 1,645 | ▲0.5% | 0.0% |
| | 編集・制作・校正 | 1,555 | 1,535 | 1,521 | ▲2.2% | ▲0.9% |
| | DTPオペレータ | 1,462 | 1,481 | 1,481 | 1.3% | 0.0% |
| | その他 | 1,519 | 1,475 | 1,442 | ▲5.1% | ▲2.2% |
| | 全クリエイティブ系 | 1,585 | 1,571 | 1,567 | ▲1.1% | ▲0.3% |
| 医療介護・教育系 | 医療事務 | 1,106 | 1,108 | 1,104 | ▲0.2% | ▲0.4% |
| | 治験関連 | 1,847 | 1,853 | 1,857 | 0.5% | 0.2% |
| | 介護関連 | 1,126 | 1,238 | 1,254 | 11.4% | 1.3% |
| | 看護師・准看護師 | 1,760 | 1,801 | 1,784 | 1.4% | ▲0.9% |
| | 研究開発 | 1,471 | 1,486 | 1,487 | 1.1% | 0.1% |
| | その他医療・介護関連 | 1,480 | 1,379 | 1,324 | ▲10.5% | ▲4.0% |
| | インストラクター・講師 | 1,488 | 1,464 | 1,407 | ▲5.4% | ▲3.9% |
| | 学校事務・その他教育系 | 1,258 | 1,253 | 1,249 | ▲0.7% | ▲0.3% |
| | 全医療介護・教育系 | 1,463 | 1,468 | 1,460 | ▲0.2% | ▲0.5% |

※2010年5月度までの一般事務は、6月度以降はOA事務に職種名変更。

1. 三大都市圏 募集時平均時給調査

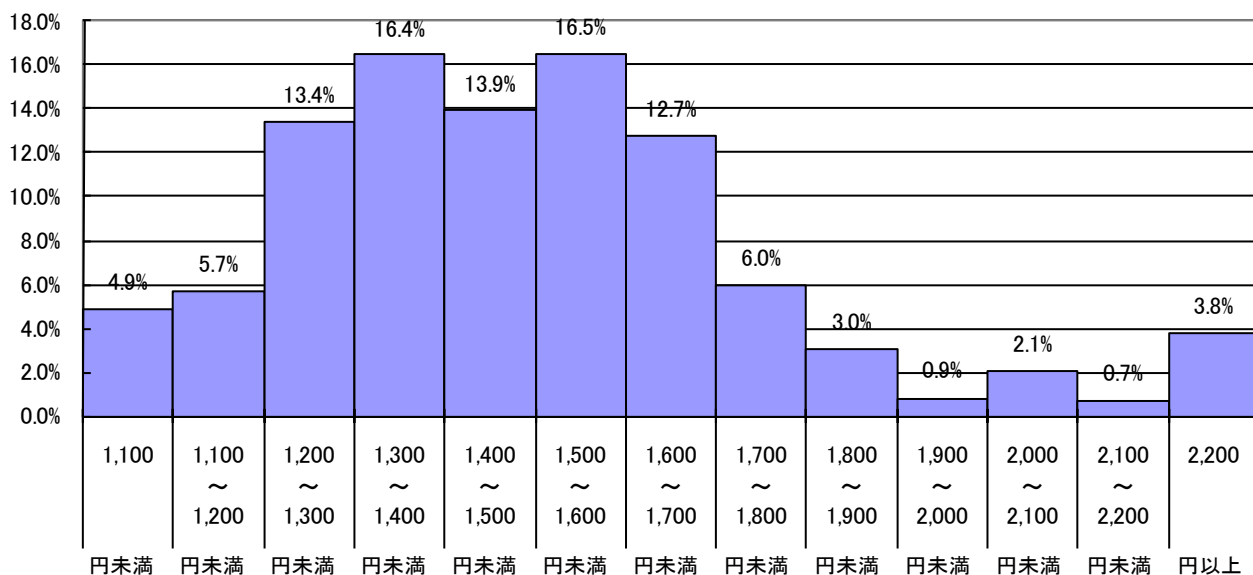
■三大都市圏(関東、東海、関西) 職種大分類別 時給分布

| | 1,100 円未満 | 1,100 ～ 1,200 円未満 | 1,200 ～ 1,300 円未満 | 1,300 ～ 1,400 円未満 | 1,400 ～ 1,500 円未満 | 1,500 ～ 1,600 円未満 | 1,600 ～ 1,700 円未満 | 1,700 ～ 1,800 円未満 | 1,800 ～ 1,900 円未満 | 1,900 ～ 2,000 円未満 | 2,000 ～ 2,100 円未満 | 2,100 ～ 2,200 円未満 | 2,200 円以上 |
|-------------|--------------|----------------------------|----------------------------|----------------------------|----------------------------|----------------------------|----------------------------|----------------------------|----------------------------|----------------------------|----------------------------|----------------------------|--------------|
| 大分類 | 円未満 | 円未満 | 円未満 | 円未満 | 円未満 | 円未満 | 円未満 | 円未満 | 円未満 | 円未満 | 円未満 | 円未満 | 円以上 |
| オフィスワーク系 | 5.7% | 5.5% | 11.7% | 16.5% | 16.0% | 20.4% | 16.0% | 5.9% | 1.4% | 0.2% | 0.4% | 0.0% | 0.3% |
| 営業・販売・サービス系 | 4.5% | 9.5% | 24.5% | 24.9% | 14.6% | 12.4% | 5.6% | 2.6% | 0.7% | 0.1% | 0.3% | 0.1% | 0.3% |
| IT・技術系 | 0.6% | 0.9% | 3.6% | 7.0% | 8.3% | 11.6% | 11.1% | 8.2% | 9.1% | 3.2% | 9.3% | 4.2% | 22.9% |
| クリエイティブ系 | 1.3% | 1.9% | 4.5% | 8.8% | 8.9% | 16.7% | 29.2% | 16.7% | 7.4% | 1.3% | 2.9% | 0.1% | 0.2% |
| 医療介護・教育系 | 13.3% | 5.4% | 9.1% | 9.2% | 14.3% | 18.0% | 9.4% | 5.6% | 5.9% | 2.5% | 3.4% | 0.8% | 3.0% |
| 全体 | 4.9% | 5.7% | 13.4% | 16.4% | 13.9% | 16.5% | 12.7% | 6.0% | 3.0% | 0.9% | 2.1% | 0.7% | 3.8% |

■ 最多時給帯

※製造・物流・軽作業・その他の職種は、掲載求人件数に変動が大きいため、集計対象より除外しております。

■三大都市圏(関東、東海、関西) 時給分布



※製造・物流・軽作業・その他の職種は、掲載求人件数に変動が大きいため、集計対象より除外しております。

2. 三大都市圏 エリア別 募集時平均時給調査

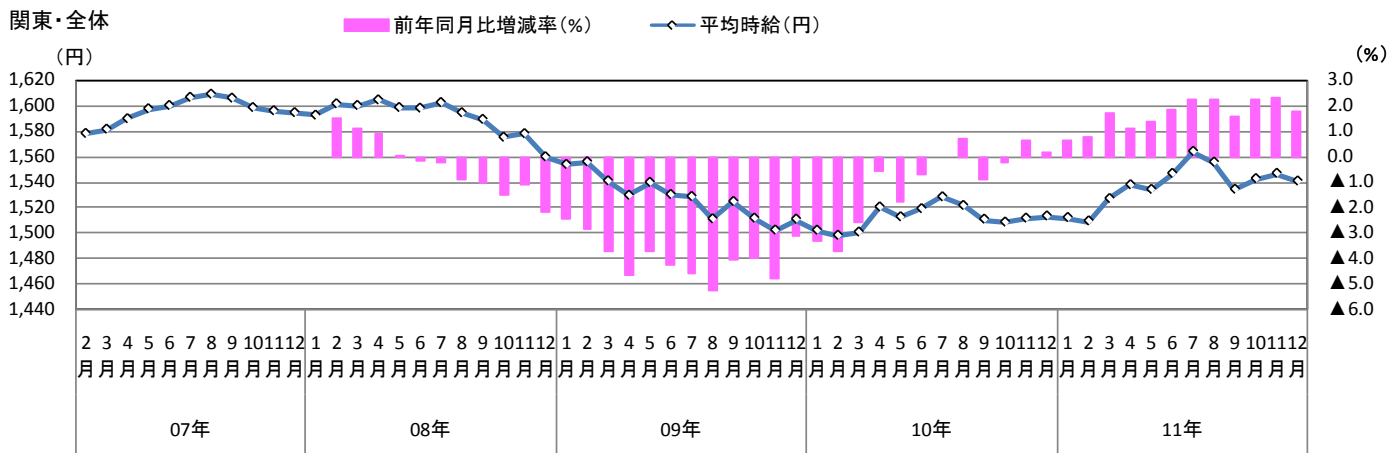
2-1 関東

■関東 職種大分類別 平均時給推移

| | | | 1月 | 2月 | 3月 | 4月 | 5月 | 6月 | 7月 | 8月 | 9月 | 10月 | 11月 | 12月 |
|----------|-------------|-------------|-------|-------|-------|-------|-------|-------|-------|-------|-------|-------|-------|-------|
| 平均時給(円) | 2007年 | オフィスワーク系 | | 1,557 | 1,559 | 1,562 | 1,564 | 1,565 | 1,569 | 1,574 | 1,571 | 1,572 | 1,573 | 1,575 |
| | | 営業・販売・サービス系 | | 1,465 | 1,458 | 1,454 | 1,452 | 1,457 | 1,474 | 1,463 | 1,460 | 1,459 | 1,453 | 1,453 |
| | | IT・技術系 | | 1,870 | 1,880 | 1,906 | 1,929 | 1,934 | 1,926 | 1,940 | 1,932 | 1,938 | 1,971 | 1,935 |
| | | クリエイティブ系 | | 1,647 | 1,654 | 1,665 | 1,673 | 1,671 | 1,674 | 1,664 | 1,670 | 1,665 | 1,664 | 1,666 |
| | | 医療・介護系 | | 1,497 | 1,500 | 1,506 | 1,500 | 1,519 | 1,513 | 1,498 | 1,518 | 1,517 | 1,461 | 1,465 |
| | 全体 | | 1,578 | 1,582 | 1,590 | 1,598 | 1,600 | 1,607 | 1,609 | 1,609 | 1,606 | 1,599 | 1,596 | 1,595 |
| | 2008年 | オフィスワーク系 | 1,569 | 1,571 | 1,571 | 1,575 | 1,569 | 1,570 | 1,574 | 1,574 | 1,561 | 1,550 | 1,550 | 1,543 |
| | | 営業・販売・サービス系 | 1,450 | 1,459 | 1,449 | 1,445 | 1,437 | 1,438 | 1,444 | 1,443 | 1,447 | 1,442 | 1,437 | 1,420 |
| | | IT・技術系 | 1,941 | 1,935 | 1,940 | 1,947 | 1,940 | 1,954 | 1,933 | 1,902 | 1,894 | 1,911 | 1,917 | 1,902 |
| | | クリエイティブ系 | 1,673 | 1,676 | 1,674 | 1,671 | 1,666 | 1,670 | 1,670 | 1,670 | 1,672 | 1,673 | 1,669 | 1,660 |
| | | 医療・介護系 | 1,480 | 1,492 | 1,488 | 1,543 | 1,487 | 1,462 | 1,469 | 1,458 | 1,472 | 1,503 | 1,490 | 1,466 |
| | 全体 | 1,593 | 1,602 | 1,600 | 1,605 | 1,599 | 1,598 | 1,603 | 1,595 | 1,589 | 1,575 | 1,578 | 1,560 | |
| 2009年 | オフィスワーク系 | 1,531 | 1,521 | 1,485 | 1,502 | 1,491 | 1,483 | 1,482 | 1,490 | 1,493 | 1,488 | 1,486 | 1,483 | |
| | 営業・販売・サービス系 | 1,416 | 1,414 | 1,401 | 1,395 | 1,393 | 1,394 | 1,383 | 1,378 | 1,384 | 1,387 | 1,378 | 1,381 | |
| | IT・技術系 | 1,919 | 1,922 | 1,941 | 1,933 | 1,957 | 1,913 | 1,924 | 1,880 | 1,927 | 1,913 | 1,906 | 1,901 | |
| | クリエイティブ系 | 1,667 | 1,675 | 1,667 | 1,647 | 1,650 | 1,656 | 1,659 | 1,662 | 1,652 | 1,654 | 1,639 | 1,643 | |
| | 医療介護・教育系* | 1,434 | 1,457 | 1,495 | 1,533 | 1,577 | 1,588 | 1,596 | 1,586 | 1,577 | 1,558 | 1,557 | 1,564 | |
| 全体 | 1,554 | 1,556 | 1,541 | 1,530 | 1,540 | 1,530 | 1,529 | 1,511 | 1,525 | 1,512 | 1,502 | 1,511 | | |
| 2010年 | オフィスワーク系 | 1,476 | 1,471 | 1,463 | 1,480 | 1,486 | 1,485 | 1,493 | 1,495 | 1,486 | 1,483 | 1,477 | 1,479 | |
| | 営業・販売・サービス系 | 1,378 | 1,367 | 1,372 | 1,385 | 1,383 | 1,384 | 1,382 | 1,378 | 1,372 | 1,372 | 1,368 | 1,362 | |
| | IT・技術系 | 1,877 | 1,877 | 1,876 | 1,922 | 1,864 | 1,891 | 1,933 | 1,915 | 1,890 | 1,895 | 1,920 | 1,900 | |
| | クリエイティブ系 | 1,637 | 1,639 | 1,647 | 1,641 | 1,642 | 1,639 | 1,644 | 1,635 | 1,640 | 1,650 | 1,650 | 1,655 | |
| | 医療介護・教育系* | 1,548 | 1,537 | 1,549 | 1,559 | 1,567 | 1,590 | 1,580 | 1,541 | 1,525 | 1,564 | 1,559 | 1,528 | |
| 全体 | 1,502 | 1,498 | 1,501 | 1,521 | 1,513 | 1,519 | 1,529 | 1,522 | 1,511 | 1,509 | 1,512 | 1,514 | | |
| 2011年 | オフィスワーク系 | 1,476 | 1,470 | 1,475 | 1,493 | 1,504 | 1,510 | 1,512 | 1,505 | 1,500 | 1,508 | 1,500 | 1,486 | |
| | 営業・販売・サービス系 | 1,368 | 1,373 | 1,375 | 1,380 | 1,374 | 1,377 | 1,378 | 1,374 | 1,378 | 1,380 | 1,388 | 1,386 | |
| | IT・技術系 | 1,891 | 1,866 | 1,913 | 1,921 | 1,904 | 1,921 | 1,941 | 1,942 | 1,902 | 1,903 | 1,924 | 1,937 | |
| | クリエイティブ系 | 1,648 | 1,642 | 1,651 | 1,660 | 1,658 | 1,655 | 1,648 | 1,643 | 1,631 | 1,637 | 1,630 | 1,630 | |
| | 医療介護・教育系* | 1,522 | 1,559 | 1,567 | 1,544 | 1,559 | 1,546 | 1,545 | 1,554 | 1,529 | 1,520 | 1,531 | 1,521 | |
| 全体 | 1,512 | 1,510 | 1,527 | 1,538 | 1,534 | 1,547 | 1,564 | 1,556 | 1,535 | 1,543 | 1,547 | 1,541 | | |
| 前年同月比増減率 | オフィスワーク系 | 0.0% | ▲0.1% | 0.8% | 0.9% | 1.2% | 1.7% | 1.3% | 0.7% | 0.9% | 1.7% | 1.6% | 0.5% | |
| | 営業・販売・サービス系 | ▲0.7% | 0.4% | 0.2% | ▲0.4% | ▲0.7% | ▲0.5% | ▲0.3% | ▲0.3% | 0.4% | 0.6% | 1.5% | 1.8% | |
| | IT・技術系 | 0.7% | ▲0.6% | 2.0% | ▲0.1% | 2.1% | 1.6% | 0.4% | 1.4% | 0.6% | 0.4% | 0.2% | 1.9% | |
| | クリエイティブ系 | 0.7% | 0.2% | 0.2% | 1.2% | 1.0% | 1.0% | 0.2% | 0.5% | ▲0.5% | ▲0.8% | ▲1.2% | ▲1.5% | |
| | 医療介護・教育系* | ▲1.7% | 1.4% | 1.2% | ▲1.0% | ▲0.5% | ▲2.8% | ▲2.2% | 0.8% | 0.3% | ▲2.8% | ▲1.8% | ▲0.5% | |
| 全体 | 0.7% | 0.8% | 1.7% | 1.1% | 1.4% | 1.8% | 2.3% | 2.2% | 1.6% | 2.3% | 2.3% | 1.8% | | |

※製造・物流・軽作業・その他の職種は、掲載求人件数に変動が大きいので、集計対象より除外しております。
 *2009年9月度調査より、医療・介護系の集計職種範囲を拡大し、医療介護・教育系として平均を算出してあります。

■関東 平均時給推移

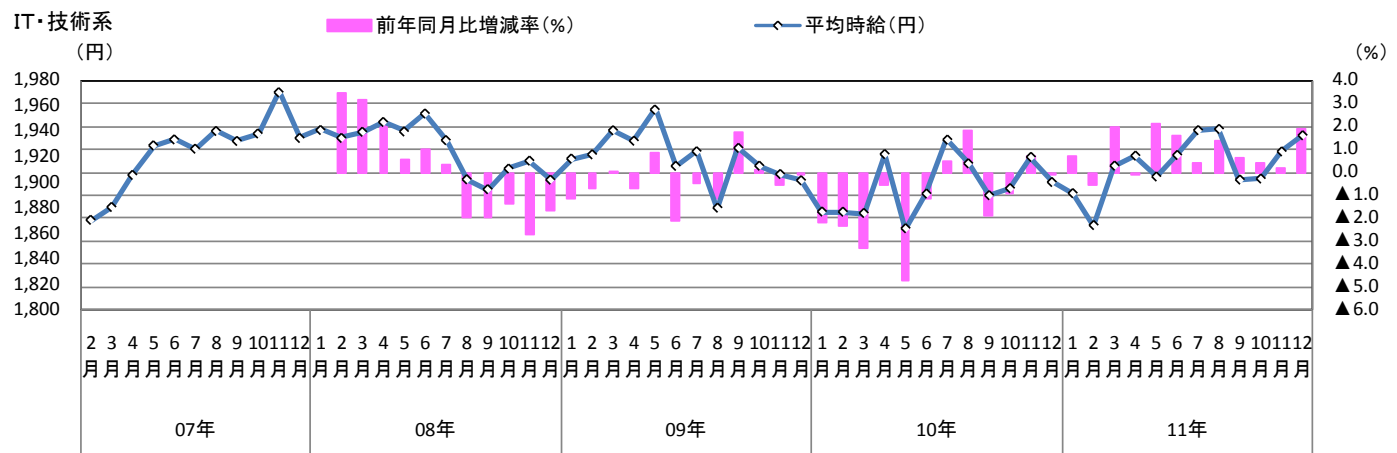
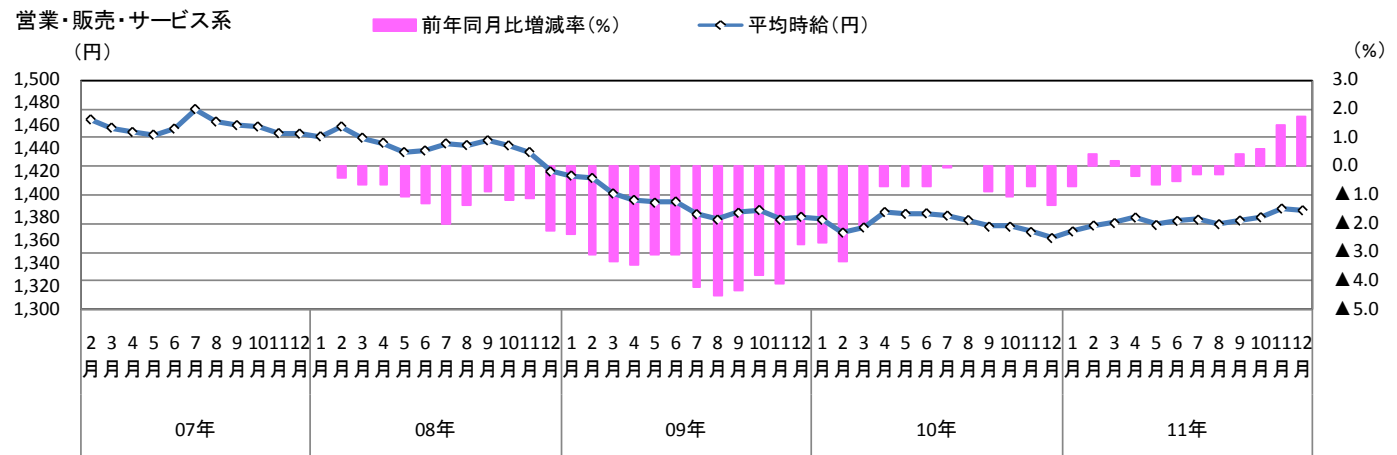
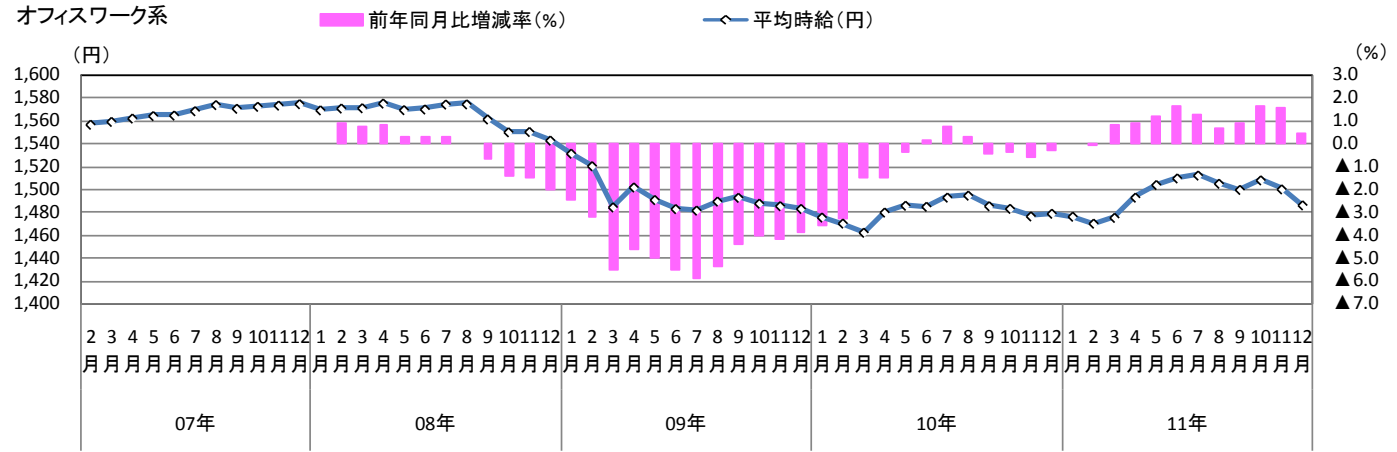


11年12月：1,541円
 前月比：▲6円、▲0.4%
 前年同月比：27円、1.8%

2. 三大都市圏 エリア別 募集時平均時給調査

2-1 関東

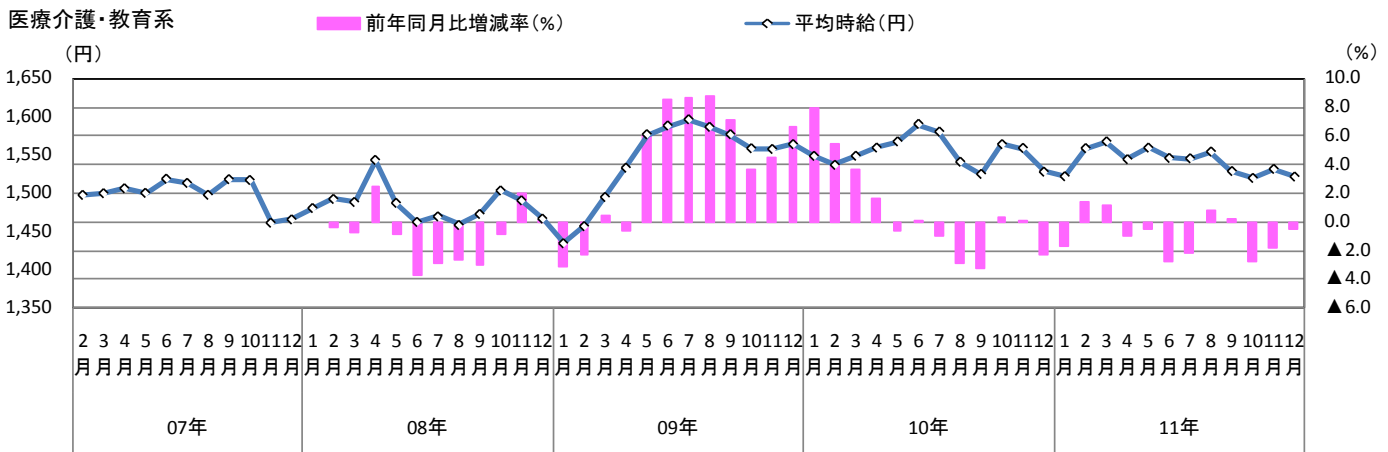
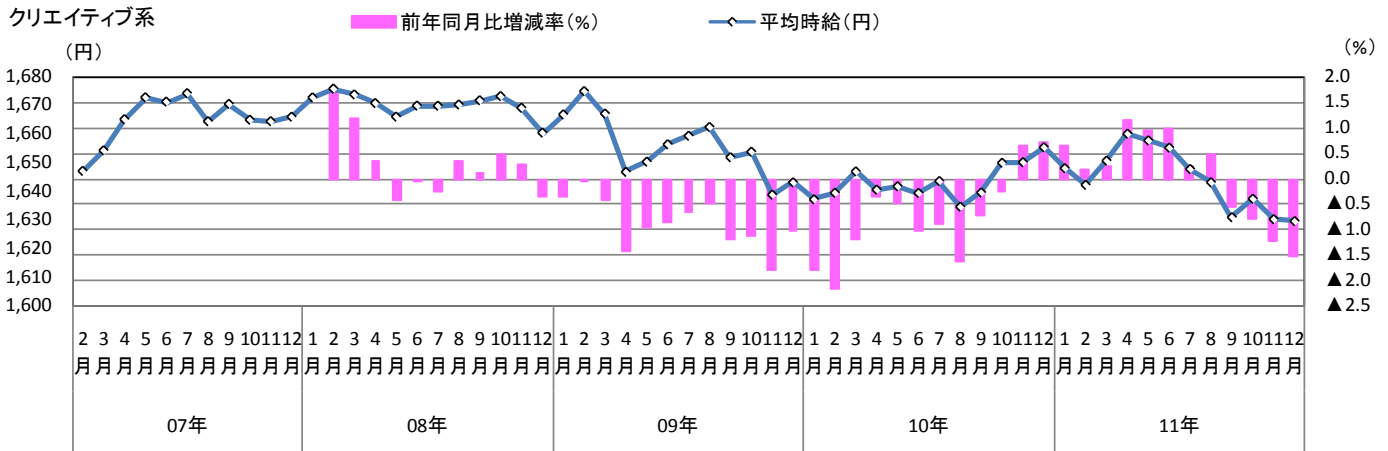
■関東 職種大分類別 平均時給推移



2. 三大都市圏 エリア別 募集時平均時給調査

2-1 関東

■ 関東 職種大分類別 平均時給推移



2. 三大都市圏 エリア別 募集時平均時給調査

2-1 関東

■関東 職種小分類別 平均時給

| | | 平均時給(円) | | | 増減率 | |
|--------------|-------------------------|--------------|--------------|--------------|--------|-------|
| | | 2010年 12月 | 2011年 11月 | 2011年 12月 | 前年同月比 | 前月比 |
| オフィスワーク系 | OA事務 | 1,415 | 1,438 | 1,428 | 0.9% | ▲0.7% |
| | 営業事務 | 1,454 | 1,481 | 1,475 | 1.4% | ▲0.4% |
| | 貿易・国際事務 | 1,562 | 1,593 | 1,590 | 1.8% | ▲0.2% |
| | 特許事務 | 1,764 | 1,623 | 1,645 | ▲6.7% | 1.4% |
| | 英文事務 | 1,662 | 1,648 | 1,641 | ▲1.3% | ▲0.4% |
| | 通訳・翻訳 | 1,799 | 1,816 | 1,774 | ▲1.4% | ▲2.3% |
| | 金融事務 | 1,525 | 1,505 | 1,500 | ▲1.6% | ▲0.3% |
| | 経理・英文経理 | 1,513 | 1,549 | 1,532 | 1.3% | ▲1.1% |
| | 財務・会計 | 1,594 | 1,623 | 1,598 | 0.3% | ▲1.5% |
| | 総務・人事・広報・宣伝 | 1,537 | 1,545 | 1,536 | ▲0.1% | ▲0.6% |
| | 秘書 | 1,594 | 1,625 | 1,615 | 1.3% | ▲0.6% |
| | 受付 | 1,269 | 1,393 | 1,373 | 8.2% | ▲1.4% |
| | データ入力 | 1,257 | 1,307 | 1,311 | 4.3% | 0.3% |
| | OAオペレータ | 1,534 | 1,529 | 1,493 | ▲2.7% | ▲2.4% |
| | 企画・マーケティング | 1,774 | 1,609 | 1,605 | ▲9.5% | ▲0.2% |
| | その他 | 1,353 | 1,354 | 1,333 | ▲1.5% | ▲1.6% |
| | 全オフィスワーク系 | 1,479 | 1,500 | 1,486 | 0.5% | ▲0.9% |
| 営業・販売・サービス系 | 営業・企画営業 | 1,514 | 1,536 | 1,548 | 2.2% | 0.8% |
| | 営業アシスタント | 1,539 | 1,516 | 1,538 | ▲0.1% | 1.5% |
| | 販売 | 1,327 | 1,335 | 1,320 | ▲0.5% | ▲1.1% |
| | 接客・ショールーム・カウンター・窓口 | 1,320 | 1,320 | 1,332 | 0.9% | 0.9% |
| | テレオペ・テレマーケティング・スーパーバイザー | 1,381 | 1,422 | 1,425 | 3.2% | 0.2% |
| | 旅行関連 | 1,401 | 1,448 | 1,448 | 3.4% | 0.0% |
| | エステティシャン | - | 1,226 | - | - | - |
| | その他 | 1,280 | 1,357 | 1,327 | 3.7% | ▲2.2% |
| 全営業・販売・サービス系 | 1,362 | 1,388 | 1,386 | 1.8% | ▲0.1% | |
| IT・技術系 | SE・プログラマ・ネットワークエンジニア | 2,171 | 2,227 | 2,267 | 4.4% | 1.8% |
| | 運用管理・保守 | 1,845 | 1,873 | 1,914 | 3.7% | 2.2% |
| | ユーザーサポート・ヘルプデスク | 1,693 | 1,661 | 1,666 | ▲1.6% | 0.3% |
| | OAインストラクター | 1,489 | 1,687 | 1,600 | 7.5% | ▲5.2% |
| | テスト・評価 | 1,536 | 1,713 | 1,711 | 11.4% | ▲0.1% |
| | CADオペレータ・CAD設計 | 1,500 | 1,604 | 1,598 | 6.5% | ▲0.4% |
| | 設計(電子・機械・建築) | 1,951 | 1,944 | 1,941 | ▲0.5% | ▲0.2% |
| | その他 | 1,738 | 1,768 | 1,759 | 1.2% | ▲0.5% |
| 全IT・技術系 | 1,900 | 1,924 | 1,937 | 1.9% | 0.7% | |
| クリエイティブ系 | デザイナー | 1,543 | 1,600 | 1,608 | 4.2% | 0.5% |
| | Web関連 | 1,702 | 1,692 | 1,686 | ▲0.9% | ▲0.4% |
| | 編集・制作・校正 | 1,613 | 1,584 | 1,579 | ▲2.1% | ▲0.3% |
| | DTPオペレータ | 1,551 | 1,552 | 1,561 | 0.6% | 0.6% |
| | その他 | 1,596 | 1,523 | 1,516 | ▲5.0% | ▲0.5% |
| 全クリエイティブ系 | 1,655 | 1,630 | 1,630 | ▲1.5% | 0.0% | |
| 医療介護・教育系 | 医療事務 | 1,122 | 1,124 | 1,121 | ▲0.1% | ▲0.3% |
| | 治験関連 | 1,922 | 1,926 | 1,926 | 0.2% | 0.0% |
| | 介護関連 | 1,129 | 1,303 | 1,315 | 16.5% | 0.9% |
| | 看護師・准看護師 | 1,768 | 1,861 | 1,794 | 1.5% | ▲3.6% |
| | 研究開発 | 1,519 | 1,525 | 1,531 | 0.8% | 0.4% |
| | その他医療・介護関連 | 1,567 | 1,420 | 1,357 | ▲13.4% | ▲4.4% |
| | インストラクター・講師 | 1,614 | 1,547 | 1,510 | ▲6.4% | ▲2.4% |
| | 学校事務・その他教育系 | 1,411 | 1,397 | 1,401 | ▲0.7% | 0.3% |
| 全医療介護・教育系 | 1,528 | 1,531 | 1,521 | ▲0.5% | ▲0.7% | |

※一：集計対象件数20件未満

※2010年5月度までの一般事務は、6月度以降はOA事務に職種名変更。

2. 三大都市圏 エリア別 募集時平均時給調査

2-2 東海

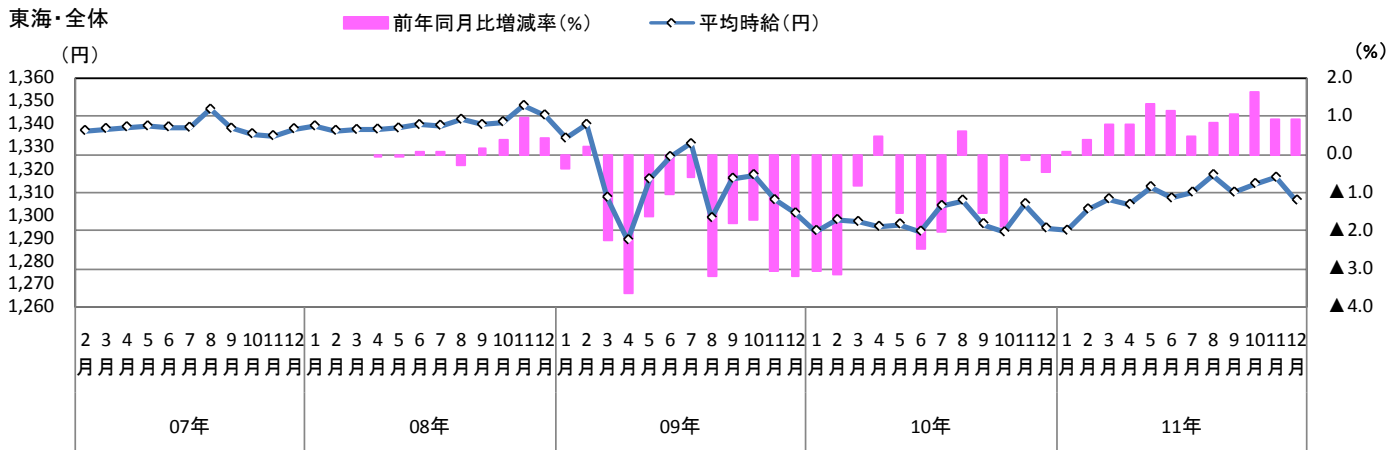
■東海 職種大分類別 平均時給推移

| | | 1月 | 2月 | 3月 | 4月 | 5月 | 6月 | 7月 | 8月 | 9月 | 10月 | 11月 | 12月 |
|-------------|-------------|-------|-------|-------|-------|-------|-------|-------|-------|-------|-------|-------|-------|
| 平均時給 (円) | 2007年 | | 1,309 | 1,304 | 1,310 | 1,306 | 1,307 | 1,313 | 1,316 | 1,307 | 1,307 | 1,309 | 1,310 |
| | 営業・販売・サービス系 | | 1,298 | 1,314 | 1,311 | 1,323 | 1,324 | 1,318 | 1,328 | 1,323 | 1,322 | 1,322 | 1,323 |
| | IT・技術系 | | 1,531 | 1,537 | 1,528 | 1,542 | 1,562 | 1,526 | 1,524 | 1,545 | 1,549 | 1,522 | 1,532 |
| | クリエイティブ系 | | 1,367 | 1,381 | 1,362 | 1,343 | 1,338 | 1,353 | 1,349 | 1,361 | 1,364 | 1,352 | 1,370 |
| | 医療・介護系 | | 1,337 | 1,322 | 1,302 | 1,287 | 1,330 | 1,340 | 1,358 | 1,328 | 1,339 | 1,347 | 1,359 |
| | 全体 | | 1,337 | 1,338 | 1,339 | 1,339 | 1,339 | 1,338 | 1,346 | 1,338 | 1,336 | 1,335 | 1,338 |
| | 2008年 | 1,306 | 1,307 | 1,306 | 1,309 | 1,305 | 1,306 | 1,306 | 1,306 | 1,303 | 1,298 | 1,308 | 1,297 |
| | 営業・販売・サービス系 | 1,324 | 1,321 | 1,322 | 1,319 | 1,310 | 1,308 | 1,295 | 1,295 | 1,307 | 1,314 | 1,315 | 1,304 |
| | IT・技術系 | 1,560 | 1,565 | 1,569 | 1,559 | 1,574 | 1,580 | 1,593 | 1,585 | 1,586 | 1,603 | 1,605 | 1,617 |
| | クリエイティブ系 | 1,343 | 1,360 | 1,368 | 1,370 | 1,359 | 1,362 | 1,372 | 1,385 | 1,361 | 1,353 | 1,347 | 1,342 |
| | 医療・介護系 | 1,362 | 1,349 | 1,357 | 1,343 | 1,345 | 1,344 | 1,353 | 1,343 | 1,324 | 1,356 | 1,336 | 1,337 |
| | 全体 | 1,339 | 1,337 | 1,338 | 1,338 | 1,338 | 1,340 | 1,339 | 1,342 | 1,340 | 1,341 | 1,348 | 1,344 |
| 2009年 | 1,270 | 1,260 | 1,217 | 1,206 | 1,244 | 1,254 | 1,252 | 1,203 | 1,232 | 1,235 | 1,231 | 1,221 | |
| 営業・販売・サービス系 | 1,288 | 1,284 | 1,274 | 1,271 | 1,284 | 1,283 | 1,289 | 1,286 | 1,282 | 1,298 | 1,284 | 1,272 | |
| IT・技術系 | 1,647 | 1,674 | 1,647 | 1,561 | 1,564 | 1,586 | 1,592 | 1,536 | 1,616 | 1,616 | 1,552 | 1,538 | |
| クリエイティブ系 | 1,346 | 1,344 | 1,342 | 1,344 | 1,353 | 1,371 | 1,339 | 1,334 | 1,335 | 1,323 | 1,349 | 1,350 | |
| 医療介護・教育系* | 1,330 | 1,343 | 1,373 | 1,370 | 1,385 | 1,332 | 1,341 | 1,352 | 1,347 | 1,331 | 1,315 | 1,334 | |
| 全体 | 1,334 | 1,340 | 1,308 | 1,289 | 1,316 | 1,326 | 1,331 | 1,299 | 1,316 | 1,318 | 1,307 | 1,301 | |
| 2010年 | 1,224 | 1,236 | 1,230 | 1,241 | 1,247 | 1,246 | 1,250 | 1,254 | 1,251 | 1,246 | 1,246 | 1,233 | |
| 営業・販売・サービス系 | 1,276 | 1,274 | 1,266 | 1,257 | 1,253 | 1,251 | 1,264 | 1,269 | 1,273 | 1,274 | 1,274 | 1,265 | |
| IT・技術系 | 1,535 | 1,548 | 1,569 | 1,562 | 1,547 | 1,567 | 1,535 | 1,544 | 1,522 | 1,526 | 1,566 | 1,570 | |
| クリエイティブ系 | 1,330 | 1,345 | 1,328 | 1,317 | 1,325 | 1,340 | 1,328 | 1,330 | 1,346 | 1,334 | 1,337 | 1,318 | |
| 医療介護・教育系* | 1,309 | 1,310 | 1,302 | 1,364 | 1,331 | 1,311 | 1,330 | 1,312 | 1,314 | 1,312 | 1,341 | 1,292 | |
| 全体 | 1,293 | 1,298 | 1,297 | 1,295 | 1,296 | 1,293 | 1,304 | 1,307 | 1,296 | 1,293 | 1,305 | 1,295 | |
| 2011年 | 1,223 | 1,239 | 1,242 | 1,252 | 1,260 | 1,257 | 1,252 | 1,253 | 1,250 | 1,261 | 1,261 | 1,253 | |
| 営業・販売・サービス系 | 1,254 | 1,257 | 1,270 | 1,272 | 1,283 | 1,279 | 1,281 | 1,276 | 1,282 | 1,282 | 1,281 | 1,275 | |
| IT・技術系 | 1,579 | 1,580 | 1,595 | 1,541 | 1,548 | 1,531 | 1,545 | 1,586 | 1,557 | 1,547 | 1,597 | 1,597 | |
| クリエイティブ系 | 1,337 | 1,333 | 1,328 | 1,312 | 1,309 | 1,331 | 1,341 | 1,337 | 1,318 | 1,341 | 1,338 | 1,325 | |
| 医療介護・教育系* | 1,291 | 1,296 | 1,289 | 1,315 | 1,337 | 1,308 | 1,320 | 1,384 | 1,399 | 1,382 | 1,380 | 1,324 | |
| 全体 | 1,294 | 1,303 | 1,307 | 1,305 | 1,313 | 1,308 | 1,310 | 1,318 | 1,310 | 1,314 | 1,317 | 1,307 | |
| 前年同月比増減率 | | ▲0.1% | 0.2% | -1.0% | 0.9% | -1.0% | 0.9% | -0.2% | ▲0.1% | ▲0.1% | -1.2% | -1.2% | -1.6% |
| | | ▲1.7% | ▲1.3% | 0.3% | -1.2% | 2.4% | 2.2% | -1.3% | 0.6% | -0.7% | 0.6% | 0.5% | 0.8% |
| | | 2.9% | 2.1% | 1.7% | ▲1.3% | 0.1% | ▲2.3% | -0.7% | 2.7% | -2.3% | -1.4% | 2.0% | -1.7% |
| | | 0.5% | ▲0.9% | 0.0% | ▲0.4% | ▲1.2% | ▲0.7% | -1.0% | -0.5% | ▲2.1% | -0.5% | 0.1% | -0.5% |
| | | ▲1.4% | ▲1.1% | ▲1.0% | ▲3.6% | 0.5% | ▲0.2% | ▲0.8% | 5.5% | 6.5% | 5.3% | 2.9% | 2.5% |
| | | 0.1% | 0.4% | 0.8% | 0.8% | 1.3% | 1.2% | 0.5% | 0.8% | 1.1% | 1.6% | 0.9% | 0.9% |

※製造・物流・軽作業・その他の職種は、掲載求人数に変動が大きいので、集計対象より除外しております。

*2009年9月度調査より、医療・介護系の集計職種範囲を拡大し、医療介護・教育系として平均を算出しております。

■東海 平均給推移

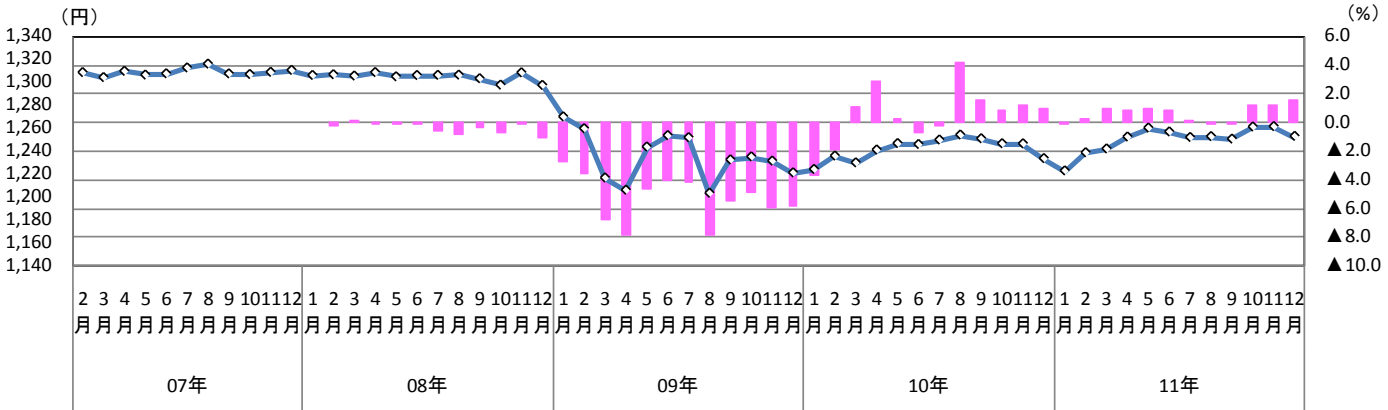


2. 三大都市圏 エリア別 募集時平均時給調査

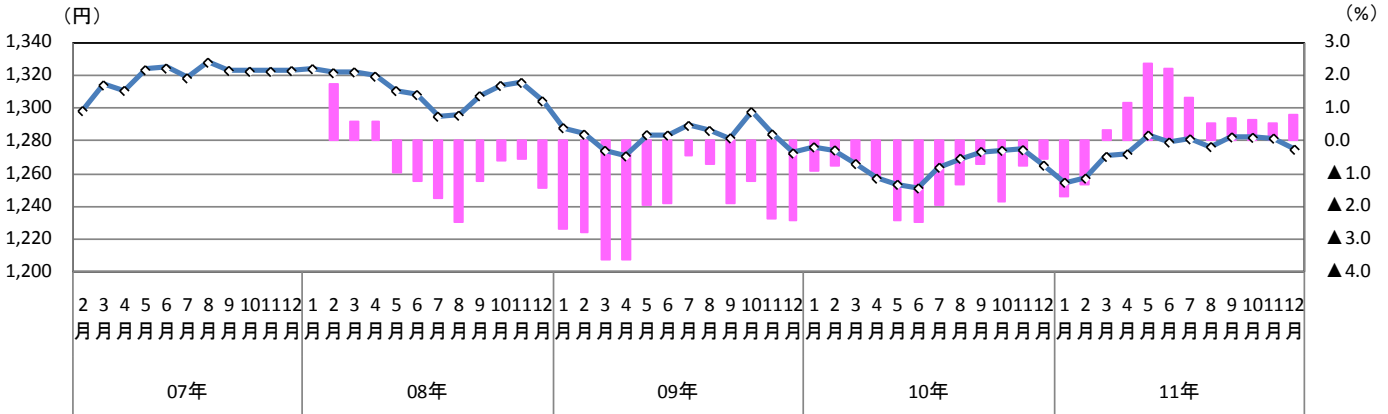
2-2 東海

東海 職種大分類別 平均時給推移

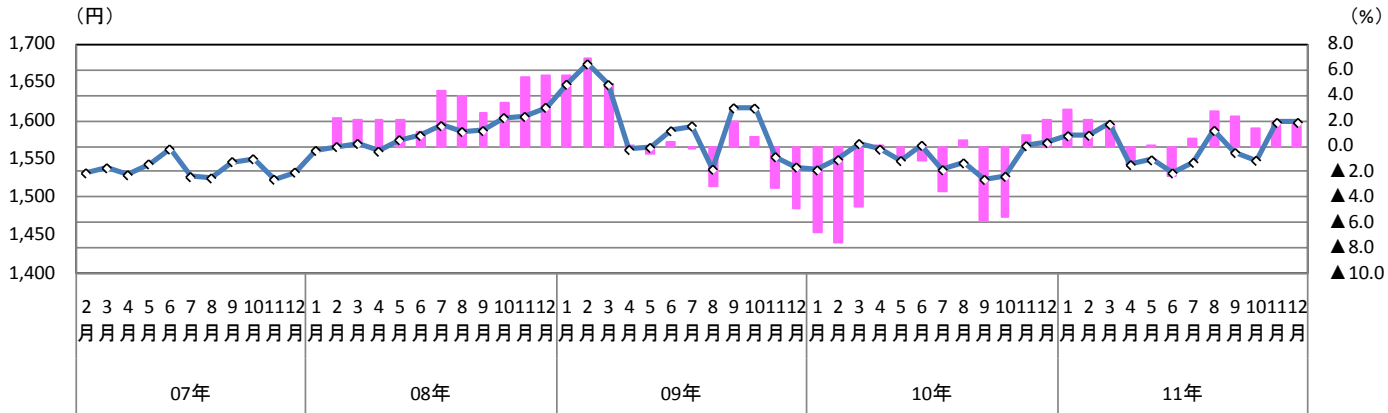
オフィスワーク系



営業・販売・サービス系



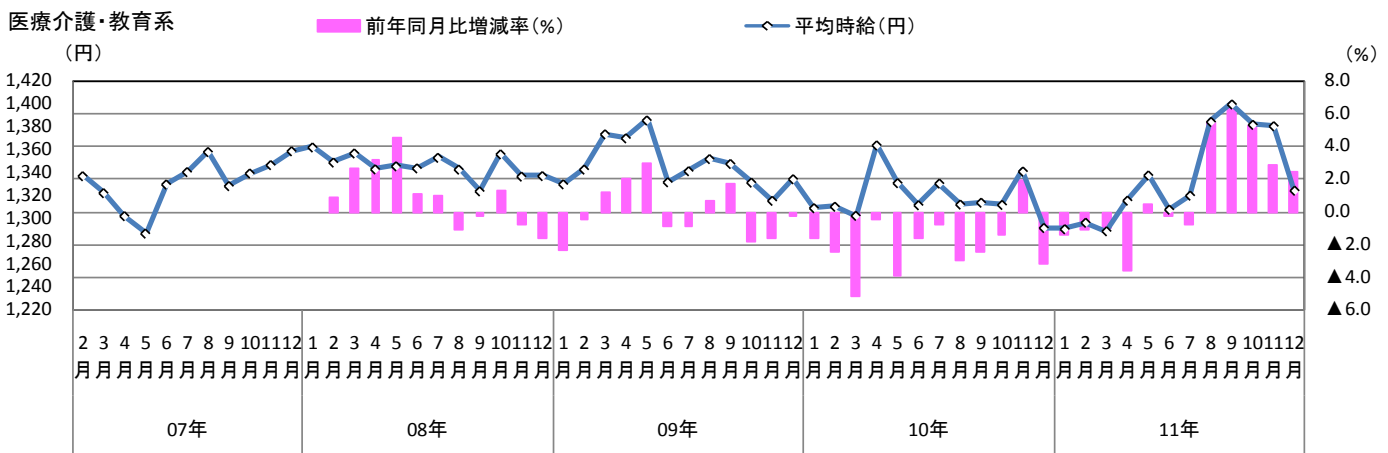
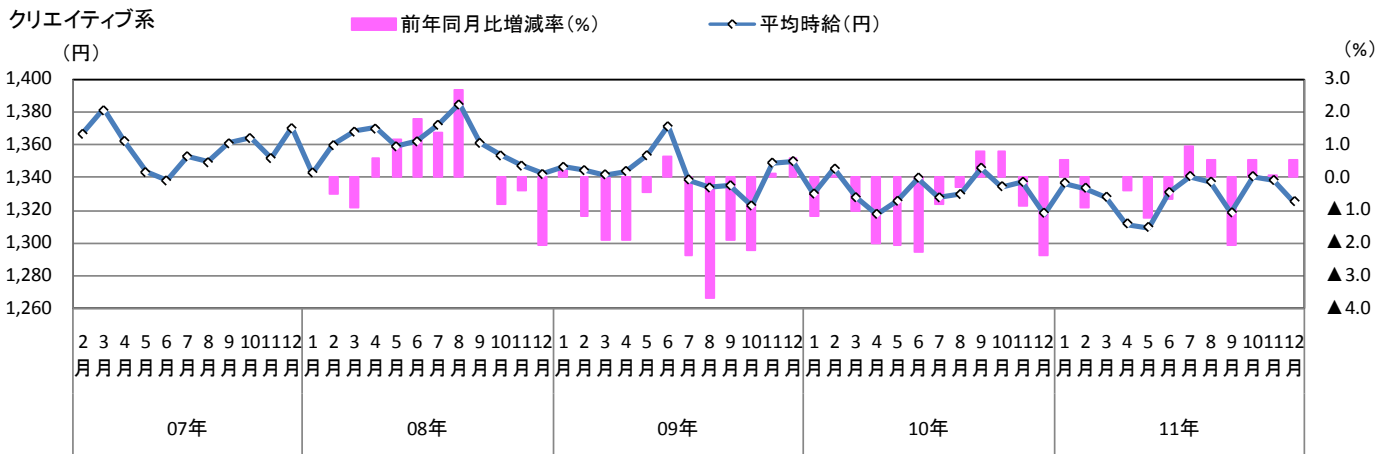
IT・技術系



2. 三大都市圏 エリア別 募集時平均時給調査

2-2 東海

■東海 職種大分類別 平均時給推移



2. 三大都市圏 エリア別 募集時平均時給調査

2-2 東海

■東海 職種小分類別 平均時給

| | | 平均時給(円) | | | 増減率 | |
|-------------|-------------------------|---------|-------|-------|-------|--------|
| | | 2010年 | 2011年 | 2011年 | 前年同月比 | 前月比 |
| | | 12月 | 11月 | 12月 | | |
| オフィスワーク系 | OA事務 | 1,223 | 1,242 | 1,236 | 1.1% | ▲0.5% |
| | 営業事務 | 1,255 | 1,261 | 1,251 | ▲0.3% | ▲0.8% |
| | 貿易・国際事務 | 1,324 | 1,308 | 1,322 | ▲0.2% | 1.1% |
| | 特許事務 | - | - | - | - | - |
| | 英文事務 | 1,354 | 1,413 | 1,428 | 5.5% | 1.1% |
| | 通訳・翻訳 | 1,456 | 1,542 | 1,482 | 1.8% | ▲3.9% |
| | 金融事務 | 1,228 | 1,257 | 1,257 | 2.4% | 0.0% |
| | 経理・英文経理 | 1,288 | 1,272 | 1,277 | ▲0.9% | 0.4% |
| | 財務・会計 | 1,326 | 1,317 | 1,266 | ▲4.5% | ▲3.9% |
| | 総務・人事・広報・宣伝 | 1,281 | 1,296 | 1,330 | 3.8% | 2.6% |
| | 秘書 | 1,295 | 1,337 | 1,335 | 3.1% | ▲0.1% |
| | 受付 | 1,069 | 1,216 | 1,196 | 11.9% | ▲1.6% |
| | データ入力 | 1,047 | 1,153 | 1,132 | 8.1% | ▲1.8% |
| | OAオペレータ | 1,285 | 1,298 | 1,214 | ▲5.5% | ▲6.5% |
| | 企画・マーケティング | 1,327 | 1,543 | 1,365 | 2.9% | ▲11.5% |
| | その他 | 1,162 | 1,161 | 1,138 | ▲2.1% | ▲2.0% |
| | 全オフィスワーク系 | 1,233 | 1,261 | 1,253 | 1.6% | ▲0.6% |
| 営業・販売・サービス系 | 営業・企画営業 | 1,415 | 1,433 | 1,438 | 1.6% | 0.3% |
| | 営業アシスタント | 1,328 | 1,366 | 1,366 | 2.9% | 0.0% |
| | 販売 | 1,259 | 1,276 | 1,260 | 0.1% | ▲1.3% |
| | 接客・ショールーム・カウンター窓口 | 1,211 | 1,232 | 1,225 | 1.2% | ▲0.6% |
| | テレオペ・テレマーケティング・スーパーバイザー | 1,245 | 1,261 | 1,271 | 2.1% | 0.8% |
| | 旅行関連 | 1,229 | 1,181 | 1,198 | ▲2.5% | 1.4% |
| | エステティシャン | - | - | - | - | - |
| | その他 | 1,192 | 1,226 | 1,229 | 3.1% | 0.2% |
| | 全営業・販売・サービス系 | 1,265 | 1,281 | 1,275 | 0.8% | ▲0.5% |
| IT・技術系 | SE・プログラマ・ネットワークエンジニア | 1,820 | 1,909 | 1,892 | 4.0% | ▲0.9% |
| | 運用管理・保守 | 1,463 | 1,549 | 1,574 | 7.6% | 1.6% |
| | ユーザーサポート・ヘルプデスク | 1,372 | 1,437 | 1,461 | 6.5% | 1.7% |
| | OAインストラクター | 1,635 | 1,485 | 1,479 | ▲9.5% | ▲0.4% |
| | テスト・評価 | 1,438 | 1,421 | 1,438 | 0.0% | 1.2% |
| | CADオペレータ・CAD設計 | 1,399 | 1,405 | 1,403 | 0.3% | ▲0.1% |
| | 設計(電子・機械・建築) | 1,778 | 1,688 | 1,655 | ▲6.9% | ▲2.0% |
| | その他 | 1,576 | 1,575 | 1,581 | 0.3% | 0.4% |
| 全IT・技術系 | 1,570 | 1,597 | 1,597 | 1.7% | 0.0% | |
| クリエイティブ系 | デザイナー | 1,365 | 1,270 | 1,313 | ▲3.8% | 3.4% |
| | Web関連 | 1,386 | 1,407 | 1,425 | 2.8% | 1.3% |
| | 編集・制作・校正 | 1,183 | 1,317 | 1,312 | 10.9% | ▲0.4% |
| | DTPオペレータ | 1,272 | 1,298 | 1,282 | 0.8% | ▲1.2% |
| | その他 | 1,355 | 1,358 | 1,253 | ▲7.5% | ▲7.7% |
| 全クリエイティブ系 | 1,318 | 1,338 | 1,325 | 0.5% | ▲1.0% | |
| 医療介護・教育系 | 医療事務 | 1,013 | 1,086 | 1,048 | 3.5% | ▲3.5% |
| | 治験関連 | - | - | - | - | - |
| | 介護関連 | - | 1,114 | 1,011 | - | ▲9.2% |
| | 看護師・准看護師 | - | 1,645 | 1,652 | - | 0.4% |
| | 研究開発 | 1,425 | 1,477 | 1,425 | 0.0% | ▲3.5% |
| | その他医療・介護関連 | 1,313 | 1,392 | 1,346 | 2.5% | ▲3.3% |
| | インストラクター・講師 | 1,449 | 1,746 | - | - | - |
| | 学校事務・その他教育系 | 1,231 | 1,130 | 1,153 | ▲6.3% | 2.0% |
| 全医療介護・教育系 | 1,292 | 1,380 | 1,324 | 2.5% | ▲4.1% | |

※一: 集計対象件数20件未満

※2010年5月度までの一般事務は、6月度以降はOA事務に職種名変更。

2. 三大都市圏 エリア別 募集時平均時給調査

2-3 関西

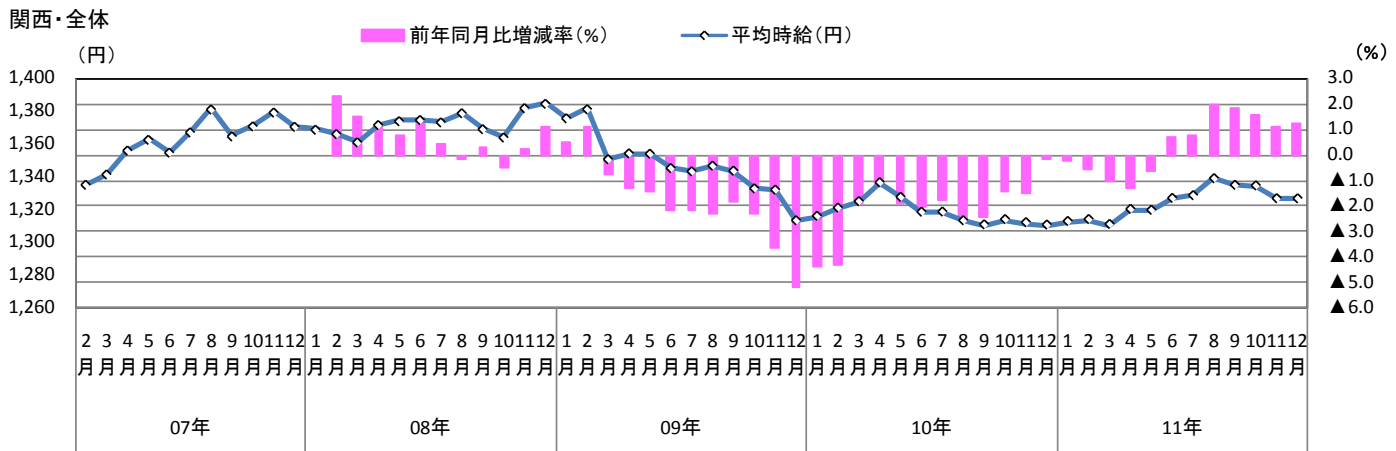
■関西 職種大分類別 平均時給推移

| | | 1月 | 2月 | 3月 | 4月 | 5月 | 6月 | 7月 | 8月 | 9月 | 10月 | 11月 | 12月 | |
|-------------|-------------|-------|-------|-------|-------|-------|-------|-------|-------|-------|-------|-------|-------|-------|
| 平均時給 (円) | 2007年 | 1,307 | 1,301 | 1,305 | 1,305 | 1,308 | 1,315 | 1,324 | 1,320 | 1,318 | 1,314 | 1,312 | 1,312 | |
| | 営業・販売・サービス系 | 1,286 | 1,301 | 1,318 | 1,307 | 1,302 | 1,317 | 1,320 | 1,311 | 1,312 | 1,321 | 1,311 | 1,311 | |
| | IT・技術系 | 1,520 | 1,559 | 1,605 | 1,638 | 1,602 | 1,635 | 1,653 | 1,616 | 1,660 | 1,682 | 1,657 | 1,657 | |
| | クリエイティブ系 | 1,394 | 1,396 | 1,393 | 1,410 | 1,404 | 1,401 | 1,404 | 1,401 | 1,398 | 1,384 | 1,374 | 1,374 | |
| | 医療・介護系 | 1,371 | 1,400 | 1,369 | 1,383 | 1,406 | 1,404 | 1,421 | 1,420 | 1,420 | 1,410 | 1,421 | 1,421 | |
| | 全体 | 1,335 | 1,341 | 1,356 | 1,363 | 1,355 | 1,367 | 1,381 | 1,365 | 1,371 | 1,379 | 1,370 | 1,370 | |
| | 2008年 | 1,311 | 1,310 | 1,307 | 1,305 | 1,304 | 1,307 | 1,307 | 1,307 | 1,307 | 1,298 | 1,305 | 1,300 | 1,300 |
| | 営業・販売・サービス系 | 1,307 | 1,306 | 1,310 | 1,310 | 1,302 | 1,296 | 1,293 | 1,294 | 1,290 | 1,296 | 1,298 | 1,298 | 1,287 |
| | IT・技術系 | 1,653 | 1,652 | 1,646 | 1,658 | 1,677 | 1,671 | 1,643 | 1,653 | 1,644 | 1,657 | 1,680 | 1,692 | 1,692 |
| | クリエイティブ系 | 1,396 | 1,417 | 1,404 | 1,404 | 1,396 | 1,387 | 1,399 | 1,409 | 1,402 | 1,400 | 1,412 | 1,415 | 1,415 |
| | 医療・介護系 | 1,424 | 1,423 | 1,417 | 1,444 | 1,436 | 1,422 | 1,436 | 1,453 | 1,436 | 1,421 | 1,428 | 1,444 | 1,444 |
| | 全体 | 1,369 | 1,366 | 1,361 | 1,372 | 1,374 | 1,375 | 1,373 | 1,379 | 1,369 | 1,364 | 1,382 | 1,385 | 1,385 |
| 2009年 | 1,292 | 1,284 | 1,239 | 1,250 | 1,252 | 1,255 | 1,252 | 1,252 | 1,258 | 1,252 | 1,260 | 1,253 | 1,253 | |
| 営業・販売・サービス系 | 1,286 | 1,288 | 1,284 | 1,274 | 1,270 | 1,260 | 1,257 | 1,267 | 1,261 | 1,278 | 1,272 | 1,272 | 1,244 | |
| IT・技術系 | 1,675 | 1,683 | 1,681 | 1,685 | 1,698 | 1,667 | 1,671 | 1,664 | 1,648 | 1,615 | 1,609 | 1,608 | 1,608 | |
| クリエイティブ系 | 1,400 | 1,408 | 1,418 | 1,420 | 1,402 | 1,388 | 1,417 | 1,441 | 1,418 | 1,396 | 1,410 | 1,412 | 1,412 | |
| 医療介護・教育系* | 1,440 | 1,457 | 1,445 | 1,446 | 1,462 | 1,467 | 1,446 | 1,456 | 1,456 | 1,412 | 1,415 | 1,420 | 1,420 | |
| 全体 | 1,376 | 1,381 | 1,351 | 1,354 | 1,354 | 1,345 | 1,343 | 1,347 | 1,344 | 1,333 | 1,332 | 1,313 | 1,313 | |
| 2010年 | 1,251 | 1,249 | 1,246 | 1,253 | 1,249 | 1,258 | 1,257 | 1,257 | 1,255 | 1,254 | 1,248 | 1,242 | 1,242 | |
| 営業・販売・サービス系 | 1,254 | 1,270 | 1,264 | 1,265 | 1,244 | 1,247 | 1,249 | 1,239 | 1,241 | 1,253 | 1,250 | 1,239 | 1,239 | |
| IT・技術系 | 1,601 | 1,597 | 1,630 | 1,638 | 1,633 | 1,624 | 1,628 | 1,636 | 1,640 | 1,617 | 1,604 | 1,608 | 1,608 | |
| クリエイティブ系 | 1,408 | 1,398 | 1,387 | 1,397 | 1,394 | 1,389 | 1,386 | 1,357 | 1,356 | 1,358 | 1,353 | 1,355 | 1,355 | |
| 医療介護・教育系* | 1,415 | 1,441 | 1,410 | 1,425 | 1,412 | 1,369 | 1,339 | 1,352 | 1,348 | 1,369 | 1,356 | 1,394 | 1,394 | |
| 全体 | 1,316 | 1,321 | 1,325 | 1,337 | 1,328 | 1,318 | 1,319 | 1,313 | 1,311 | 1,314 | 1,312 | 1,311 | 1,311 | |
| 2011年 | 1,244 | 1,250 | 1,242 | 1,249 | 1,251 | 1,262 | 1,258 | 1,260 | 1,255 | 1,251 | 1,249 | 1,255 | 1,255 | |
| 営業・販売・サービス系 | 1,243 | 1,242 | 1,249 | 1,248 | 1,250 | 1,253 | 1,258 | 1,271 | 1,280 | 1,276 | 1,262 | 1,249 | 1,249 | |
| IT・技術系 | 1,595 | 1,597 | 1,597 | 1,596 | 1,591 | 1,582 | 1,589 | 1,592 | 1,593 | 1,613 | 1,622 | 1,620 | 1,620 | |
| クリエイティブ系 | 1,358 | 1,351 | 1,340 | 1,339 | 1,338 | 1,356 | 1,369 | 1,354 | 1,364 | 1,351 | 1,348 | 1,334 | 1,334 | |
| 医療介護・教育系* | 1,381 | 1,377 | 1,367 | 1,370 | 1,366 | 1,363 | 1,362 | 1,399 | 1,390 | 1,373 | 1,368 | 1,382 | 1,382 | |
| 全体 | 1,313 | 1,314 | 1,311 | 1,320 | 1,320 | 1,327 | 1,329 | 1,339 | 1,335 | 1,335 | 1,327 | 1,327 | 1,327 | |
| 前年同月比増減率 | | ▲0.6% | ▲0.1% | ▲0.3% | ▲0.3% | ▲0.2% | 1.0% | 0.0% | 0.2% | 0.0% | ▲0.2% | 0.1% | -1.0% | |
| | | ▲0.9% | ▲2.2% | ▲1.2% | ▲1.3% | 0.5% | 0.5% | 0.7% | 2.6% | 3.1% | 1.8% | 1.0% | 0.8% | |
| | | ▲0.4% | 0.0% | ▲2.0% | ▲2.6% | ▲2.6% | ▲2.6% | ▲2.4% | ▲2.7% | ▲2.9% | ▲0.2% | 1.1% | 0.7% | |
| | | ▲3.6% | ▲3.4% | ▲3.4% | ▲4.2% | ▲4.0% | ▲2.4% | ▲1.2% | ▲0.2% | 0.6% | ▲0.5% | ▲0.4% | ▲1.5% | |
| | | ▲2.4% | ▲4.4% | ▲3.0% | ▲3.9% | ▲3.3% | ▲0.4% | 1.7% | 3.5% | 3.1% | 0.3% | 0.9% | ▲0.9% | |
| | | ▲0.2% | ▲0.5% | ▲1.1% | ▲1.3% | ▲0.6% | 0.7% | 0.8% | 2.0% | 1.8% | 1.6% | 1.1% | 1.2% | |

※製造・物流・軽作業・その他の職種は、掲載求人件数に変動が大きいため、集計対象より除外しております。

*2009年9月度調査より、医療・介護系の集計職種範囲を拡大し、医療介護・教育系として平均を算出しております。

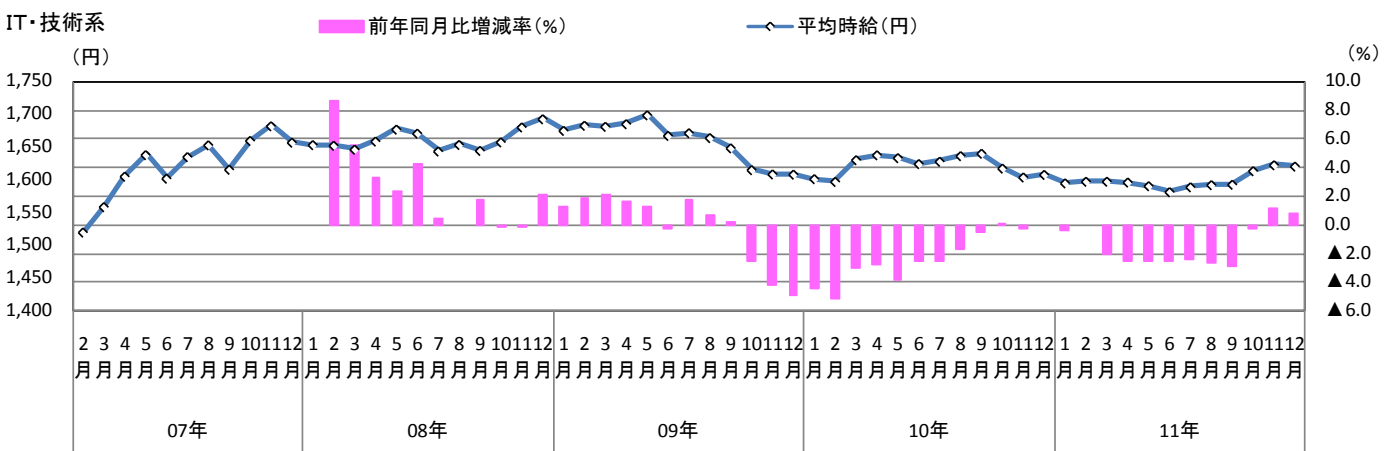
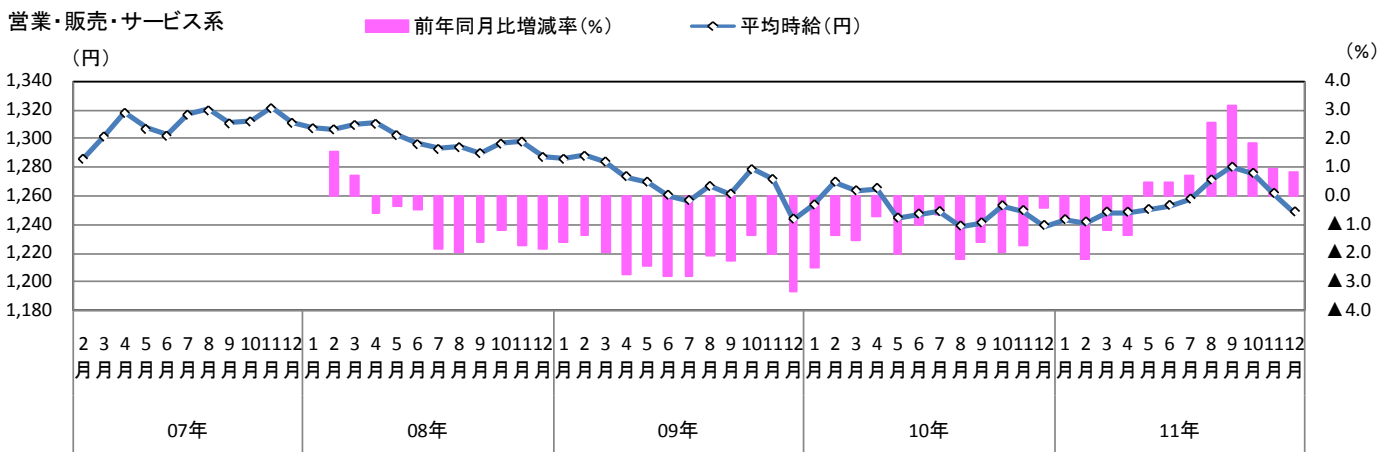
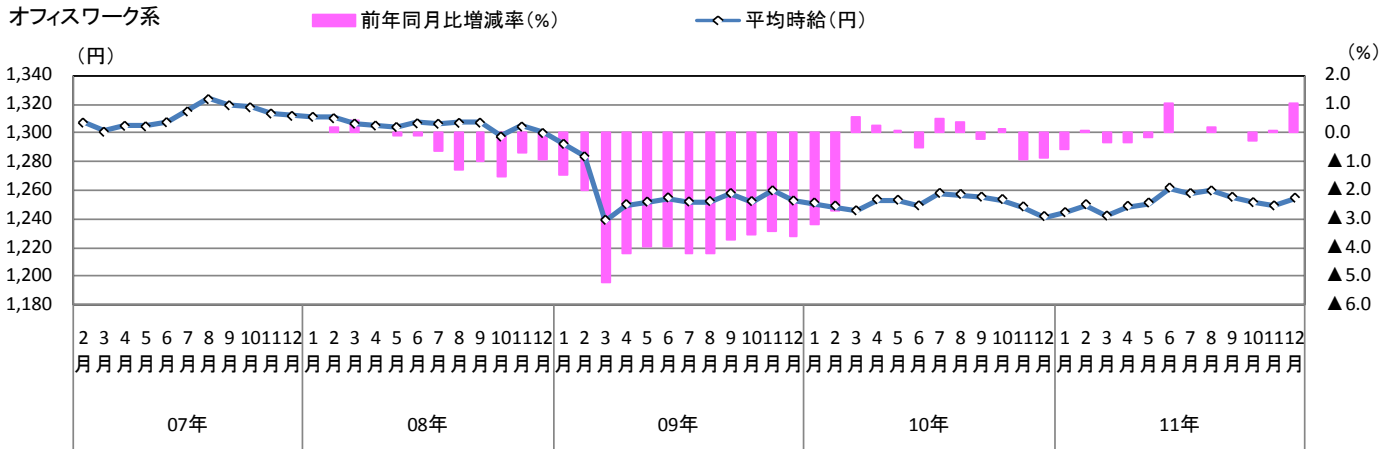
■関西 平均時給推移



2. 三大都市圏 エリア別 募集時平均時給調査

2-3 関西

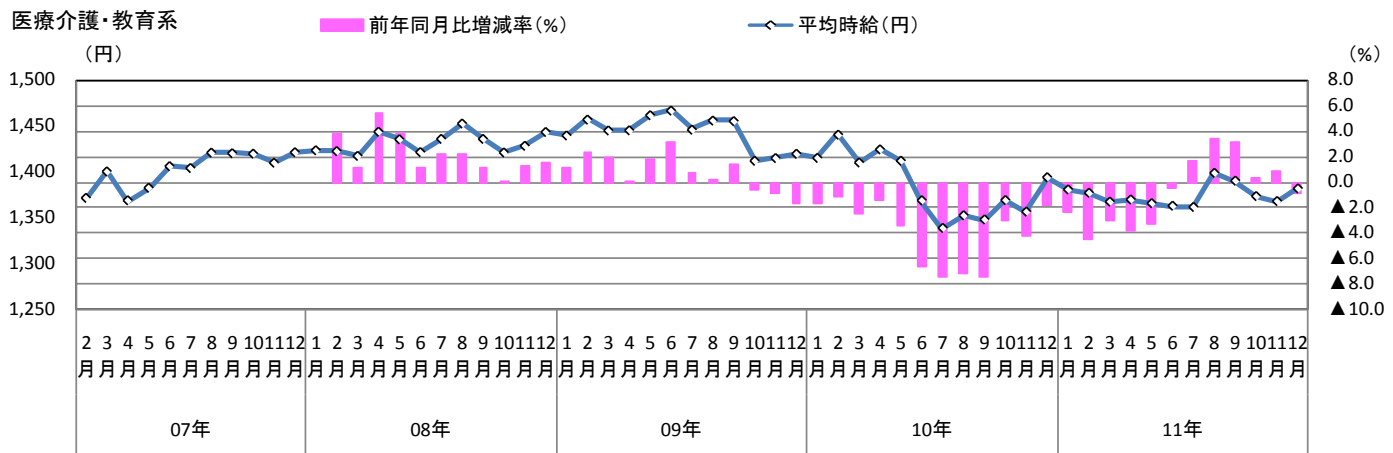
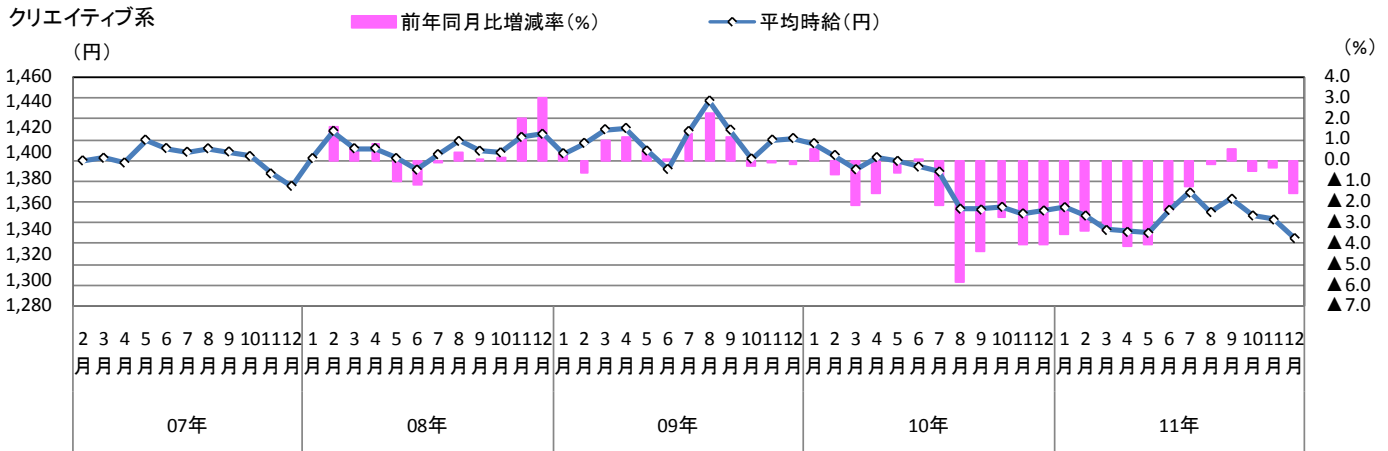
■ 関西 職種大分類別 平均時給推移



2. 三大都市圏 エリア別 募集時平均時給調査

2-3 関西

■ 関西 職種大分類別 平均時給推移



2. 三大都市圏 エリア別 募集時平均時給調査

2-3 関西

■ 関西 職種小分類別 平均時給

| | | 平均時給(円) | | | 増減率 | |
|-------------|-------------------------|---------|-------|-------|-------|-------|
| | | 2010年 | 2011年 | 2011年 | 前年同月比 | 前月比 |
| | | 12月 | 11月 | 12月 | | |
| オフィスワーク系 | OA事務 | 1,191 | 1,211 | 1,225 | 2.9% | 1.2% |
| | 営業事務 | 1,247 | 1,259 | 1,263 | 1.3% | 0.3% |
| | 貿易・国際事務 | 1,355 | 1,351 | 1,339 | ▲1.2% | ▲0.9% |
| | 特許事務 | - | 1,315 | - | - | - |
| | 英文事務 | 1,332 | 1,345 | 1,381 | 3.7% | 2.7% |
| | 通訳・翻訳 | 1,513 | 1,471 | 1,443 | ▲4.6% | ▲1.9% |
| | 金融事務 | 1,294 | 1,251 | 1,268 | ▲2.0% | 1.4% |
| | 経理・英文経理 | 1,287 | 1,281 | 1,282 | ▲0.4% | 0.1% |
| | 財務・会計 | 1,315 | 1,299 | 1,336 | 1.6% | 2.8% |
| | 総務・人事・広報・宣伝 | 1,289 | 1,271 | 1,271 | ▲1.4% | 0.0% |
| | 秘書 | 1,325 | 1,291 | 1,309 | ▲1.2% | 1.4% |
| | 受付 | 1,156 | 1,164 | 1,162 | 0.5% | ▲0.2% |
| | データ入力 | 1,144 | 1,172 | 1,203 | 5.2% | 2.6% |
| | OAオペレータ | 1,328 | 1,272 | 1,251 | ▲5.8% | ▲1.7% |
| | 企画・マーケティング | 1,365 | 1,333 | 1,424 | 4.3% | 6.8% |
| | その他 | 1,103 | 1,184 | 1,179 | 6.9% | ▲0.4% |
| | 全オフィスワーク系 | 1,242 | 1,249 | 1,255 | 1.0% | 0.5% |
| 営業・販売・サービス系 | 営業・企画営業 | 1,378 | 1,404 | 1,398 | 1.5% | ▲0.4% |
| | 営業アシスタント | 1,256 | 1,301 | 1,284 | 2.2% | ▲1.3% |
| | 販売 | 1,212 | 1,250 | 1,230 | 1.5% | ▲1.6% |
| | 接客・ショールーム・カウンター窓口 | 1,168 | 1,189 | 1,183 | 1.3% | ▲0.5% |
| | テレオペ・テレマーケティング・スーパーバイザー | 1,235 | 1,238 | 1,253 | 1.5% | 1.2% |
| | 旅行関連 | 1,140 | 1,181 | 1,193 | 4.6% | 1.0% |
| | エステティシャン | 1,117 | 1,275 | - | - | - |
| | その他 | 1,204 | 1,205 | 1,221 | 1.4% | 1.3% |
| | 全営業・販売・サービス系 | 1,239 | 1,262 | 1,249 | 0.8% | ▲1.0% |
| IT・技術系 | SE・プログラマ・ネットワークエンジニア | 1,850 | 1,829 | 1,863 | 0.7% | 1.9% |
| | 運用管理・保守 | 1,692 | 1,543 | 1,610 | ▲4.8% | 4.3% |
| | ユーザーサポート・ヘルプデスク | 1,358 | 1,452 | 1,458 | 7.4% | 0.4% |
| | OAインストラクター | 1,359 | 1,533 | 1,460 | 7.4% | ▲4.8% |
| | テスト・評価 | 1,347 | 1,394 | 1,421 | 5.5% | 1.9% |
| | CADオペレータ・CAD設計 | 1,372 | 1,373 | 1,395 | 1.7% | 1.6% |
| | 設計(電子・機械・建築) | 1,821 | 1,812 | 1,751 | ▲3.8% | ▲3.4% |
| | その他 | 1,606 | 1,510 | 1,488 | ▲7.3% | ▲1.5% |
| 全IT・技術系 | 1,608 | 1,622 | 1,620 | 0.7% | ▲0.1% | |
| クリエイティブ系 | デザイナー | 1,360 | 1,399 | 1,383 | 1.7% | ▲1.1% |
| | Web関連 | 1,377 | 1,383 | 1,391 | 1.0% | 0.6% |
| | 編集・制作・校正 | 1,316 | 1,317 | 1,306 | ▲0.8% | ▲0.8% |
| | DTPオペレータ | 1,326 | 1,310 | 1,279 | ▲3.5% | ▲2.4% |
| | その他 | 1,377 | 1,307 | 1,267 | ▲8.0% | ▲3.1% |
| 全クリエイティブ系 | 1,355 | 1,348 | 1,334 | ▲1.5% | ▲1.0% | |
| 医療介護・教育系 | 医療事務 | 1,104 | 1,071 | 1,084 | ▲1.8% | 1.2% |
| | 治験関連 | 1,631 | 1,550 | 1,594 | ▲2.3% | 2.8% |
| | 介護関連 | 1,129 | 1,062 | 1,101 | ▲2.5% | 3.7% |
| | 看護師・准看護師 | 1,768 | 1,773 | 1,836 | 3.8% | 3.6% |
| | 研究開発 | 1,427 | 1,431 | 1,443 | 1.1% | 0.8% |
| | その他医療・介護関連 | 1,344 | 1,249 | 1,228 | ▲8.6% | ▲1.7% |
| | インストラクター・講師 | 1,347 | 1,322 | 1,368 | 1.6% | 3.5% |
| | 学校事務・その他教育系 | 1,092 | 1,072 | 1,056 | ▲3.3% | ▲1.5% |
| 全医療介護・教育系 | 1,394 | 1,368 | 1,382 | ▲0.9% | 1.0% | |

※一: 集計対象件数20件未満

※2010年5月度までの一般事務は、6月度以降はOA事務に職種名変更。