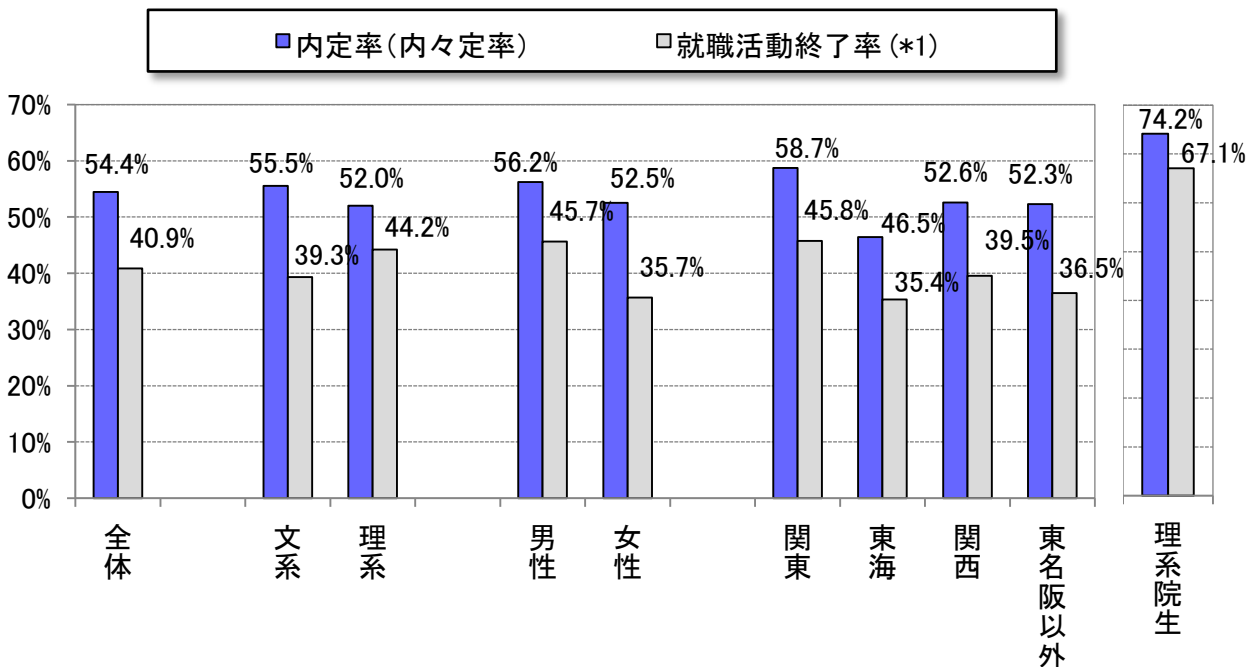


2011年8月8日(月)

リクナビ会員の内定率(内々定率) 7月度 ～大学生・大学院生の就職活動動向レポート(リクナビ調べ)より～

株式会社リクルート(本社:東京都千代田区、代表取締役社長 兼 CEO: 柏木齊)では、リクナビ会員の大学生・大学院生を対象に、7月22日～7月29日現在の就職活動の状況を取りまとめましたので、ご報告いたします。

- 調査時点でのリクナビ会員の大学生の内定率(内々定率)は、54.4%。
また、就職活動終了率(*1)は、40.9%となった。
- 文理別にみると、内定率(内々定率)は文系55.5%、理系52.0%。
ただし理系大学院生の内定率(内々定率)は74.2%と、大学生全体の54.4%より19.8ポイント高い。



	大学生全体								大学院生		
	大学生全体	文理		男女		地域 (*2)			(参考)		
		文系	理系	男性	女性	関東	東海	関西	東名阪以外	被災地	理系院生
集計対象数(名)	1,023	704	319	530	493	424	99	215	285	120	422
内定(内々定)率	54.4%	55.5%	52.0%	56.2%	52.5%	58.7%	46.5%	52.6%	52.3%	58.3%	74.2%
就職活動終了率(*1)	40.9%	39.3%	44.2%	45.7%	35.7%	45.8%	35.4%	39.5%	36.5%	44.2%	67.1%

*1:「今後、就職活動を終了する」と回答した者の割合

*2: 学生がリクナビに登録している現住所(都道府県)

東名阪に含まれる都道府県

関東:茨城県、栃木県、群馬県、埼玉県、千葉県、東京都、神奈川県、山梨県

東海:静岡県、岐阜県、愛知県、三重県

関西:滋賀県、京都府、奈良県、大阪府、和歌山県、兵庫県

被災地に含まれる県

青森県、岩手県、宮城県、福島県、栃木県、茨城県、千葉県

【本件に関するお問い合わせ先】

https://www.recruit.jp/support/inquiry_press.html

- 調査名: ~ 2012年卒業予定のリクナビ会員対象~
 大学生・大学院生の就職活動動向レポート

- 主体: 株式会社リクルート HRカンパニー

- 目的: 就職活動中の大学生の就職活動状況を明らかにし、
 関係各位の参考に供する。

- 時期: 2011年7月22日~7月29日

- 対象: リクナビ2012*会員の大学生および大学院生 404,736名
 *リクナビ
 株式会社リクルートが開設している、就職活動を支援するサイト。
 <http://job.rikunabi.com/2012/>

- 調査方法: 対象者に対し、メールで調査を告知。
 調査用のホームページ上で回答を回収した。

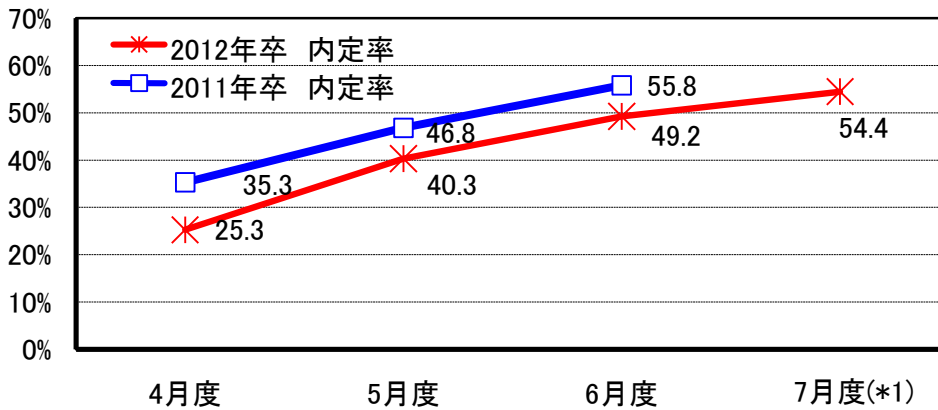
- 集計対象数: 大学生:1,023名、大学院生(理系):422名
 計 1,445名 (回収率:0.36%)

※男女比の調整について

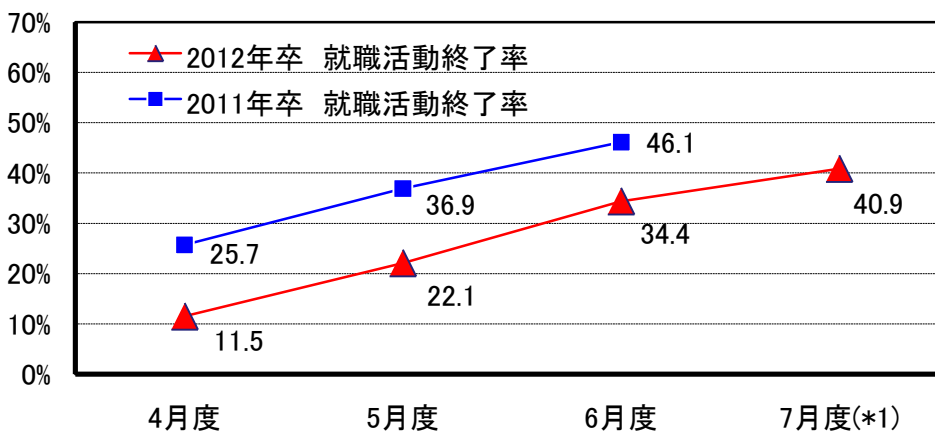
回答者の男女比について、実際の母集団の男女比に近づけるよう、文部科学省「平成22年度学校基本調査」の数値を参照し、ウェイトバック集計を行っている。

【参考】リクナビ会員(大学生)の内定率(内々定率)と就職活動終了率の推移

- 2012年卒予定のリクナビ会員(大学生)の内定率(内々定率)は、7月度は54.4%となり、前月と比べ、5.2ポイント高いが、伸び率は鈍化している。
 - ✓ 7月度の内定率(内々定率)は前年の6月度とほぼ同率であり、前年よりもおよそ1か月遅れで推移。



- 2012年卒予定のリクナビ会員(大学生)の就職活動終了率は、7月度は40.9%となり、前月と比べ、6.5ポイント高いが、伸び率は鈍化している。
 - ✓ 7月度の就職活動終了率は前年の6月度と比べても5ポイント以上低い。



*1:2012年卒のみ実施。

※ 本調査は、調査時点におけるリクナビ会員の就職活動状況を反映したものであり、同一学生の時系列での変化を追うものではありません。