

TOKYU DEPARTMENT STORE NEWS

2019
10

— I N D E X —

催物Pick Up

01-04

- 「第15回 なにわうまいもん市」(東横店)
- 「第22回 北海道物産展」(東横店)
- 「第15回 福岡県の物産展」(吉祥寺店)
- 「Kichijoji パンフェスタ」(吉祥寺店)

美術情報

05

【10月の催物スケジュール】

10月	1	2	3	4	5	6	7	8	9	10	11	12	13	14	15	16	17	18	19	20	21	22	23	24	25	26	27	28	29	30	31
	火	水	木	金	土	日	月	火	水	木	金	土	日	月	火	水	木	金	土	日	月	火	水	木	金	土	日	月	火	水	木
東横店 * 10時～21時																															
西館8階 催物場	第15回 なにわうまいもん市					第22回 名人たちの仕事展					トリニブビッグバーゲン 【同時開催】 婦人洋品・パジャマ 特別セール					第22回 北海道物産展															
本店 * 10時～19時(地下1階、1階は20時まで、7階<丸善&ジュンク堂書店>は21時まで)																															
3階 イベント サロン	2019いけばな龍生展					HUNGARY FAIR 2019 ハンガリー物産展					ハワイの手工芸 リボンレイフェア					<銀座マギー> ゴールドンセール <small>紳士服イージーオーダー販売会</small>															
8階 美術画廊	藤田 嗣治 ジュルジュル マルク・ ジャガール 作品展	平野 はるひ 絵画展					正田 徳衛 油絵展					長尾 浩一 油絵展					19世紀ヨーロッパ アカデミー派絵画展														
		濱岡 朝子 洋画展					柿崎 寛 油絵展					野口 俊介 油絵展																			
8階 美術 ギャラリー	稲荷 作 作陶展	デュフィとマティス版画展					～幻と伝統の鍋島～ 阪井 茂治 作陶展					荒川 智 作陶展																			
吉祥寺店 * 10時～20時																															
8階 催物場	第15回 福岡県の物産展					武蔵野ポロ市					Kichijoji パンフェスタ					ワコールビッグバザール															
8階 美術サロン	藤田 嗣治 作品展	現代絵画三人展					島根 清 油絵展					川島 味雷 油絵展					岡 京香 万華灯展														
8階 工芸品 コーナー	阿部 眞士 作陶展	アジアの伝統布展					山元 雅子 彫金画展					近代陶芸と古美術特選展					斬り絵七宝焼 山本 道子 展														
たまプラーザ店 * 10時～20時																															
3階 催物場	たまプ らいい値市	婦人服バーゲン					九州物産展					婦人服・洋品 スペシャルバーゲン					ワコールビッグバザール														
4階 アート サロン	分部 佳英 油絵展					生田 宏司 銅版画展					平山 郁夫 版画展					久木 朋子 木版画展															

※表示価格は標準税率10%(*軽減税率対象商品は8%)の消費税を含んだ税込み価格です
なお、軽減税率対象商品において、用途により軽減税率が適用されない場合もございます

株式会社 東急百貨店 秘書広報部

〒150-8019 東京都渋谷区道玄坂 2-24-1 TEL 03-3477-3103(直通) FAX 03-3462-4689

E-mail: kouho@tokyu-dept.co.jp URL https://www.tokyu-dept.co.jp/



TOKYU DEPARTMENT STORE NEWS

■催物Pick Up

【第15回 なにわうまいもん市】

10月2日(水)～8日(火) 東横店西館8階催物場 10時～21時 ※最終日は18時閉場

大阪の美味と手仕事、24店舗が集結。毎年人気の＜阪神名物 いか焼き＞＜551HORAI＞＜たこ焼き発祥の店 大阪玉出 会津屋＞をはじめ、会場内で作り立ての味とよく冷えたビールがフードコートでお楽しみいただけます。その他にも、七味をその場で調合する和風香辛料専門店＜やまつ辻田＞、イートインコーナーでは＜道頓堀 今井＞のきつねうどんがお召し上がりいただけます。

○出店店舗:24店舗(食品21店舗、工芸品3店舗)



＜阪神名物 いか焼き＞

こだわりセット(いか焼き・デラバン・和風デラ、各2枚)

1,145円*

秘伝のダシとこだわりの小麦粉、歯ごたえのあるカットしたイカを練り合わせ、鉄板に挟んで一気に焼き上げる、大阪の味「いか焼き」。出来たてをお召しあがりください。



＜551HORAI＞

豚まん(6個)

1,140円*

大阪名物といえば、これ！

職人がひとつひとつ手包みしている、ボリュームたっぷりの豚まん。



＜たこ焼き発祥の店 大阪玉出 会津屋＞

元祖たこ焼き(12個入)

580円*

中はふんわりとろとろ。ダシの効いた会津屋の元祖たこ焼きは何もつけなくてもうまみがぎゅっと詰まっています。



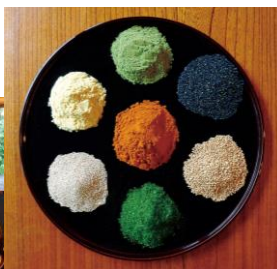
イートイン

＜道頓堀 今井＞

きつねうどん(1人前)

825円

「だしの今井」の異名を持つほど、だしを大切にしてきた名店。その味はコクとうまみのある上品な薄味です。なにわの味を貫く大阪自慢の一品です。



＜やまつ辻田＞

創業明治35年の大阪・堺の老舗。唐辛子をはじめ存在感のある七つの味を、秘伝の調合でこだわりの味に仕上げてください。



＜馬場万＞

セカンドバッグ 44,000円

名刺入れ 各7,700円

創業明治34年、ひとつひとつ丁寧に縫いあげることこだわる手縫い鞆と革小物のお店。

※表示価格は標準税率10%(*軽減税率対象商品は8%)の消費税を含んだ税込み価格です
なお、軽減税率対象商品において、用途により軽減税率が適用されない場合もございます

株式会社 東急百貨店 秘書広報部

〒150-8019 東京都渋谷区道玄坂 2-24-1 TEL 03-3477-3103(直通) FAX 03-3462-4689

E-mail: kouho@tokyu-dept.co.jp URL <https://www.tokyu-dept.co.jp/>

TOKYU DEPARTMENT STORE NEWS

【第22回 北海道物産展】

10月24日(水)～29日(火) 東横店西館8階催物場 10時～21時 ※最終日は18時閉場

北の大地が育んだおいしさを一堂にそろえました。初出店の＜鶏soba KAMOSHI＞のラーメンをはじめ、スープカレーの＜ビストロ南家＞、お寿司の＜積丹料理 ふじ鮭＞、ぶた井の＜ぶた井たむら＞4店舗の出来立てメニューをイトインでお楽しみいただけます。また創業万延元年の和菓子の＜千秋庵総本家＞や、北海道のメロンを使ったメロンパンの＜釜焼工房ひまわり屋＞が初出店します。北海道の美味を余すところなくお楽しみください。

○出店店舗:31店舗(初出店:3店舗)



イトイン

＜ビストロ南家＞

チキンベジタブルスープカレー

(1人前) 1,320円

スプーンではぐれる程柔らかく煮込まれたチキンレグに大ぶりの野菜が入ったスープカレー定番の一杯。23種類のスパイス使いと野菜のエキスが詰まった鶏出汁の濃厚スープがライスとの相性が際立ちます。



初出店
イトイン

＜鶏soba KAMOSHI＞

ローストビーフ味噌ラーメン

(1杯) 1,320円

知床鶏の芳醇な出汁とほんのり魚介の効いた特製スープにやや濃い目の味噌ダレがマッチします。しっとり柔らかなローストビーフ、特注の板岩海苔などこだわりのトッピングが相性抜群な東横店限定の一杯です。



＜札幌蟹工船＞

かにもりもり弁当

(1折) 2,160円*

かにの棒肉と爪肉を、盛りつけたかに好きには、たまらない蟹専門店だから出来るかににっばいのぜいたく弁当です。



＜あすなろファーム＞

コーヒーゼリーdeソフト

(1個) 601円*

焙煎コーヒーを使用したコーヒーゼリーのほろ苦さと、生乳の本来の味をいかしたミルクソフトに自家製のキャラメルソースがベストマッチのソフトクリームです。



初出店

＜千秋庵総本家＞

どらやき

(1個) 251円*

材料と丁寧なつくりこだわった「甘くても、甘く感じない」粒あんのどらやき。北海道産のあかね大納言を使用し、一枚一枚手で蒸し焼きにしました。



初出店

＜釜焼工房ひまわり屋＞

北海道メロンパン

(1個) 206円*

北海道産のメロンの果汁と果肉をクッキー生地練りに練りこみ、味も風味もメロンそのままのように表現しました。

※表示価格は標準税率10%(*軽減税率対象商品は8%)の消費税を含んだ税込み価格です
なお、軽減税率対象商品において、用途により軽減税率が適用されない場合もございます

株式会社 東急百貨店 秘書広報部

〒150-8019 東京都渋谷区道玄坂 2-24-1 TEL 03-3477-3103(直通) FAX 03-3462-4689

E-mail: kouho@tokyu-dept.co.jp URL <https://www.tokyu-dept.co.jp/>

TOKYU DEPARTMENT STORE NEWS

【第15回福岡県の物産展】

10月2日(水)～9日(水) 吉祥寺店8階催物場 10時～20時 ※最終日は17時閉場

ギネス世界記録®で認定された<博多西洋和菓子 明月堂>の博多通りもんや、太宰府名物<かさの家>の梅が枝餅、おなじみ<味の明太子ふくや>の辛子明太子など福岡県が誇る本場のおいしさに加えて、博多人形をはじめとした匠の技も光るよかもん尽くしの8日間です。

○出店店舗数:49店舗(食品:36店舗、工芸品:13店舗)



<かさの家>
梅が枝餅(5個)

651円*

香ばしく焼き上げた梅の印の太宰府名物。毎月25日にしか作られない「よもぎ入り」(5個 651円) ※各日50セット限定・一人1点限りも登場します。



<博多西洋和菓子 明月堂>
博多通りもん(5個入パック)

561円*

言わずと知れた博多銘菓「博多通りもん」。世界で「最も売れている製菓あんこ饅頭ブランド」(2018)として、ギネス世界記録®に認定されました。



初登場

<福岡県産あまおう苺加工
販売所「伊都きんぐ」>
あまゴリスムージー(Sサイズ)

(1杯) 501円*

水も氷も一切使わず、あまおう苺を丸々使った濃厚なスムージー。



<味の明太子ふくや>
辛皇(ホットエンペラー)

(明太子160g、辛皇醬70g)

2,160円*

<味の明太子ふくや> 史上最も辛い明太子。辛さの中にしっかりとしたうまみを感じる、絶妙なバランスの一品です。



初登場

<うなぎ処 福泉操>

うなぎセイロ蒸し

(1折) 3,001円*

国産うなぎとタレご飯をふっくらセイロで蒸しあげた柳川の郷土料理。



イートイン

<一味ラーメン>

東急吉祥寺店限定

ワンタンメン(1杯) 1,100円

細麺にあっさり味のとんこつスープが絡み合った新鮮なおいしさです。

10:30～19:30(最終日16時まで)

※ラストオーダーは各日終了30分前

※表示価格は標準税率10%(*軽減税率対象商品は8%)の消費税を含んだ税込み価格です
なお、軽減税率対象商品において、用途により軽減税率が適用されない場合もございます

TOKYU DEPARTMENT STORE NEWS

【Kichijoji パンフェスタ】

10月17日(木)～10月23日(水) 吉祥寺店8階催物場 10時～20時 ※最終日は17時閉場

規模も人気も吉祥寺で最大級のパンの祭典。日本各地から自慢のおいしいパンやこだわりのパン、人気のパンが大集結しました。また、パンと相性の良いチーズやオリーブなどもご用意し、パンの世界を7日間にわたりお楽しみいただけます。

○出店店舗数：28店舗



<ルパンドウ ジョエル・ロブション>

ロブションのクロワッサン260円*

ロブションのカレーパン 324円*

厳選された材料と高い技術力、豊かな発想で作られたバリエーション豊富なパンをお楽しみください。



<トーホーベーカリー>

GOLD塩バターロール 120円*

自家製サクサクカレーパン 189円*

ふんわりとろけるクリームパン 156円*

創業から60年以上、地元で愛される人気店。人気のGOLD塩バターロールをはじめ、ほっとする優しい味わいです。



<グッディ・フォーユー六本木>

スコーン各種

221円*から

材料にこだわり、一つひとつが手づくりのアメリカンタイプのボリューム満点のスコーンをお楽しみいただけます。



<KIKUCHIYA>

スイカパン 702円*

みかんクリーム 302円*

チョコバナナパン 248円*

種をチョコチップで再現したほんのり甘いスイカパンや、バナナジャムが濃厚な風味のチョコバナナパンなど、オリジナルのパンをお楽しみください。



初登場

<ドイツパンの店 リンデ>

ロッゲンミッシュブロード 584円*

マンデルロッゲンフォルコンブロード

648円*

ミュージリーベッケン 260円*

ドイツパン専門店が作る、基本のライ麦パンをはじめ、本格的ドイツパンをお楽しみいただけます。



初登場

<カセット>

明太メロンパン 301円*

ホワイトクリームメロンパン

389円*

糸島産の明太子をふんだんに使用した明太メロンパンや、外はサクサク中はしっとりの生地につわつわのクリームの詰まったホワイトクリームメロンパンなどがそろいます。

※表示価格は標準税率10%(*軽減税率対象商品は8%)の消費税を含んだ税込み価格です
なお、軽減税率対象商品において、用途により軽減税率が適用されない場合もございます

株式会社 東急百貨店 秘書広報部

〒150-8019 東京都渋谷区道玄坂 2-24-1 TEL 03-3477-3103(直通) FAX 03-3462-4689

E-mail: kouho@tokyu-dept.co.jp URL <https://www.tokyu-dept.co.jp/>

TOKYU DEPARTMENT STORE NEWS

■美術情報

平野はるひ絵画展 本店8階美術画廊

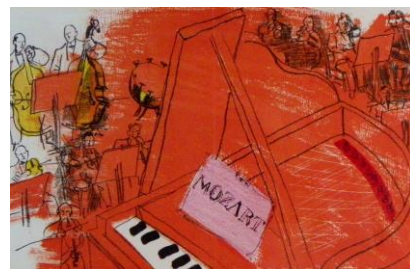
会期 10月3日(木)～9日(水) ※最終日は17時閉場
内容 やわらかなタッチで動物たちや街の中の人々を描く女流画家平野はるひ。
見る人の心を穏やかにしてくれる作風は高く評価されています。
今回も、心温まる最新作約30点を展示販売します。



「犬のショーが始まるよ！」

デュフィとマティス版画展 本店8階美術ギャラリー

会期 10月3日(木)～16日(水) ※最終日は17時閉場
内容 「色彩の魔術師」と呼ばれ、20世紀のフランスを代表する
近代画家ラウル・デュフィとアンリ・マティス。
版画制作にも情熱を傾けた2人の巨匠作家の版画作品
約30点を展示販売します。



「モーツァルト」

現代絵画三人展 吉祥寺店8階美術サロン

会期 10月3日(木)～9日(水) ※最終日は17時閉場
内容 現代画壇で活躍する歳嶋洋一朗、池田靖史、小熊麻紗子。
個性豊かな3人の作家が描く、ヨーロッパ風景や美しい花々などの
秀作絵画約40点を展示販売します。



池田靖史「モンマルトル・カルベール階段」

生田 宏司 銅版画展 たまプラーザ店4階アートサロン

会期 10月10日(木)～16日(水) ※最終日は17時閉場
内容 日本を代表するメゾチント技法による銅版画家の一人。アメリカ、
ブラジル、フランスなどで受賞経歴があり、国際的に活躍しています。
フランスでも毎年個展を開催し、「ふくろう」・「猫」・「花」をテーマとした
作品が特に人気です。



「銀河を翔ぶ」

作家来場 10月12日(土)～14日(月・祝) 各日13～17時

※都合により変更になる場合がございます。