

NEWS LETTER

報道関係者各位

2026 年 2 月 12 日

大正製薬株式会社

受験ピーク！かぜ対策に、“早めのパブロン”！ 家庭の常備薬「パブロン S ゴールド W」をご紹介します

受験シーズンも佳境に入り、受験生を支える親御さんにとって、受験生ご本人はもちろん、ご家族全員の体調管理に気を遣う時期ですよ。どれだけ気を付けていても、思わぬ体調不良を感じることもあるかもしれません。

こうした時に備えて、市販のかぜ薬をご家庭に常備しておくことは、ご家庭でできるかぜ対策の一つといえます。大正製薬株式会社(本社:東京都豊島区)が販売する「パブロン S ゴールド W」は、12才以上のお子さまを含め、ご家族で服用いただけるかぜ薬です。また臨床試験を実施している製品です。

今回は、「パブロン S ゴールド W」の特徴を分かりやすくご紹介します。万が一、かぜをひいてしまった際に備えるための情報として、ぜひ参考にしてみてください。

特徴①家庭の常備薬！12才から飲める＆「錠剤」と「微粒」の2種類から選べる

特徴②安全性・有効性～臨床試験データをチェック！～

特徴③気道粘膜バリアをダブル(W)ケア※する、のどによく効くかぜ薬！

※アンブロキシール塩酸塩による気道粘膜クリア作用と、L-カルボシステインによる気道粘膜リペア作用のこと。

◆家庭の常備薬！12才から飲める＆「錠剤」と「微粒」の2種類から選べる

パブロン S ゴールド W は、女優・松嶋菜々子さんが出演する「効いたよね、早めのパブロン♪」のCMでお馴染みの製品です。皆様もテレビなどで製品名やキャッチフレーズを耳にしたことがあるかもしれませんが、どのようなイメージをお持ちでしょうか？



※アンブロキシール塩酸塩による気道粘膜クリア作用と、L-カルボシステインによる気道粘膜リペア作用のこと。

NEWS LETTER

パブロン S ゴールド W は、12 才以上からお年寄りまで幅広く服用できる、「家庭の常備薬」です。ご家庭のニーズに合わせて「錠剤」と「微粒」の2種類のタイプから選べる点も特徴です。より詳しい情報をご覧になりたい方は、製品ホームページをご参照ください。

[風邪薬\(かぜ薬\)ならパブロン S ゴールド W。風邪の諸症状に | パブロン | 大正製薬](#)

<p>販売名:パブロン S ゴールド W 錠 区分:指定第2類医薬品</p> 	<p>販売名:パブロン S ゴールド W 微粒 区分:指定第2類医薬品</p> 												
<p><用法・用量></p> <p>次の量を 1 日 3 回、食後なるべく 30 分以内に水またはぬるま湯で服用してください。</p> <p>15 才以上:1 回 2 錠 12～14 才:1 回 1 錠 12 才未満:服用できません</p>	<p><用法・用量></p> <p>次の量を 1 日 3 回、食後なるべく 30 分以内に水またはぬるま湯で服用してください。</p> <p>15 才以上:1 回 1 包 12～14 才:1 回 1/2 包 12 才未満:服用できません</p>												
<p>効能</p> <p>かぜの諸症状（のどの痛み、せき、鼻みず、鼻づまり、くしゃみ、たん、頭痛、発熱、悪寒、関節の痛み、筋肉の痛み）の緩和</p> <div><p>せき・たんに</p></div> <div><p>のどの痛み・発熱等に</p></div> <div><p>くしゃみ・鼻みず・鼻づまりに</p></div>	<p>成分</p> <p>微粒…1 包 (0.96g) 錠…2 錠中</p> <table><tr><td>アムプロキシール塩酸塩 15mg</td><td>せきの原因となるのどにからまるしつこいたんを出しやすくします</td></tr><tr><td>L-カルボシステイン 250mg</td><td>気道粘液・粘膜を正常な状態に近づけます</td></tr><tr><td>ジヒドロコデインリン酸塩 8mg</td><td>せき中枢にはたらき、せきをしずめます</td></tr><tr><td>アセトアミノフェン 300mg</td><td>発熱、頭痛、のどの痛み等、熱と痛みをしずめます</td></tr><tr><td>クロルフェニラミンマレイン酸塩 2.5mg</td><td>くしゃみ、鼻みず、鼻づまりの症状をおさえます</td></tr><tr><td>リボフラビン（ビタミンB2） 4mg</td><td>かぜの時に消耗しやすいビタミンを補給します</td></tr></table>	アムプロキシール塩酸塩 15mg	せきの原因となるのどにからまるしつこいたんを出しやすくします	L-カルボシステイン 250mg	気道粘液・粘膜を正常な状態に近づけます	ジヒドロコデインリン酸塩 8mg	せき中枢にはたらき、せきをしずめます	アセトアミノフェン 300mg	発熱、頭痛、のどの痛み等、熱と痛みをしずめます	クロルフェニラミンマレイン酸塩 2.5mg	くしゃみ、鼻みず、鼻づまりの症状をおさえます	リボフラビン（ビタミンB2） 4mg	かぜの時に消耗しやすいビタミンを補給します
アムプロキシール塩酸塩 15mg	せきの原因となるのどにからまるしつこいたんを出しやすくします												
L-カルボシステイン 250mg	気道粘液・粘膜を正常な状態に近づけます												
ジヒドロコデインリン酸塩 8mg	せき中枢にはたらき、せきをしずめます												
アセトアミノフェン 300mg	発熱、頭痛、のどの痛み等、熱と痛みをしずめます												
クロルフェニラミンマレイン酸塩 2.5mg	くしゃみ、鼻みず、鼻づまりの症状をおさえます												
リボフラビン（ビタミンB2） 4mg	かぜの時に消耗しやすいビタミンを補給します												

NEWS LETTER

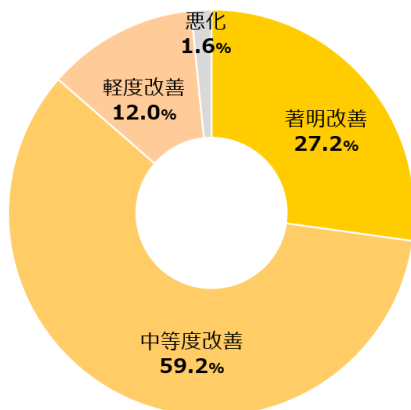
◆有効性・安全性～臨床試験データをチェック！～

パブロン S ゴールド W では、皆様が気になる有効性と安全性を、臨床試験で確認しています。臨床試験の結果、かぜ症状の全般的な改善度合いを示す「全般改善度」(有効性1)では、軽度改善以上の方が 98.4%でした。さらに、かぜの各種症状の改善度合いを示す「症状別改善度」(有効性2)において、特にのどに関する症状の軽度改善以上の割合は、「せき」82.0%、「たん(量)」81.8%、「のどの痛み」86.7%でした。

また、服用後に副作用が認められなかった方は 98.4%でした。

このような有効性と安全性に関する情報を皆様にも確認していただけるよう、臨床試験データを製品ホームページでも公開しています。

有効性1:全般改善度（軽度改善以上が98.4%）



【臨床試験の概要】

対 象 : 6施設125症例の軽症あるいは中等症のかぜ症候群患者（大人75例、小児50例）
投与方法 : 1回1包1日3回食後（なるべく30分以内）に服用（小児の1包は大人の半量）
投与期間 : 4日間（初回の服用を朝食後から開始した場合は3日間）服用回数9回

評価基準 :

<全般改善度>

各症状の改善度をスコア化し、スコアからかぜ症状を全般的に著明改善、中等度改善、軽度改善、不変、悪化の5段階で評価

<症状別改善度>

医師の判定から著明改善、中等度改善、軽度改善、不変、悪化の5段階で評価

出展：承認申請時添付データ

有効性2:症状別改善度

		著明改善	中等度改善	軽度改善	不変	悪化
せき	n=89	11.2%	59.6%	11.2%	15.7%	2.2%
たん（量）	n=82	11.0%	59.8%	11.0%	15.9%	2.4%
のどの痛み	n=83	20.5%	55.4%	10.8%	9.6%	3.6%
発熱	n=35	5.7%	51.4%	5.7%	14.3%	22.9%
頭痛	n=50	12.0%	72.0%	2.0%	14.0%	
くしゃみ	n=64	17.2%	73.4%	4.7%	3.1%	1.6%
鼻みず	n=98	15.3%	38.8%	21.4%	22.4%	2.0%
鼻づまり	n=75	12.0%	42.7%	18.7%	22.7%	4.0%

※軽度改善以上が100%となった症状を除く

※効能の範囲外症状を除く

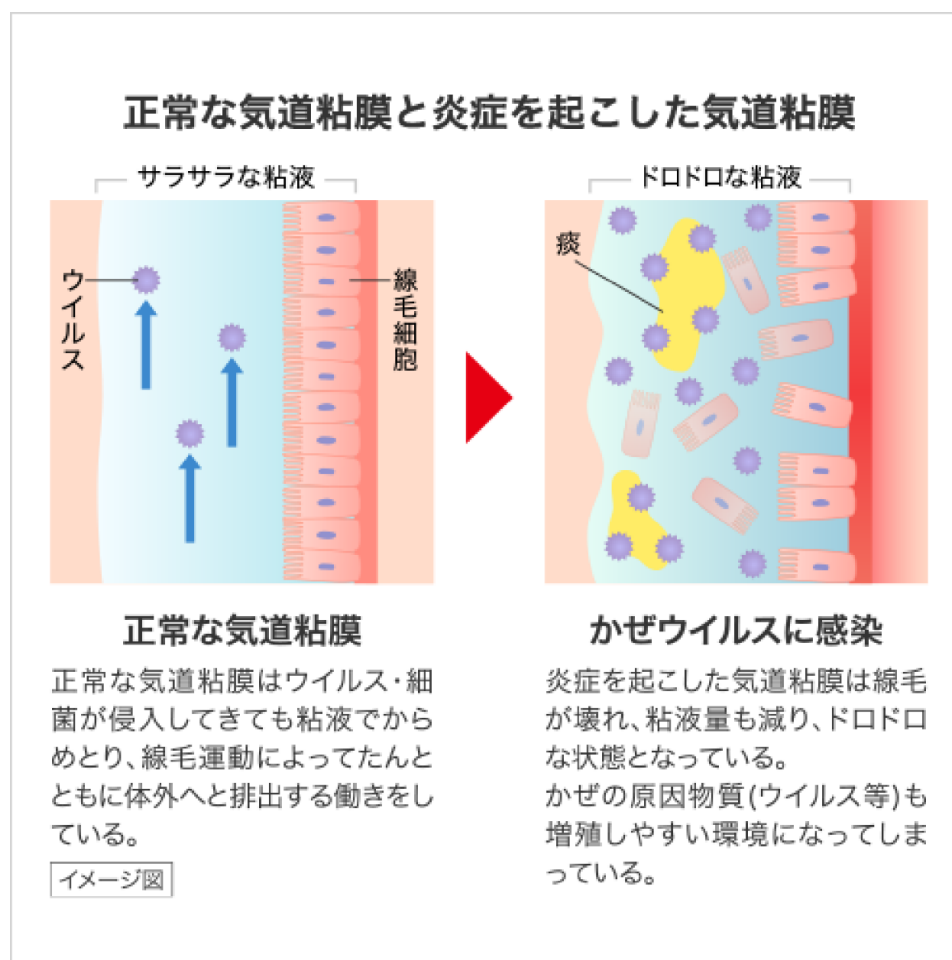
安全性:副作用

安全性	副作用なし 98.4%	副作用の内訳：臨床検査値の異常変動（尿中蛋白陽性）2例（いずれも無処置にて速やかに回復）
-----	-------------	--

NEWS LETTER

◆かぜの始まりは気道粘膜から！

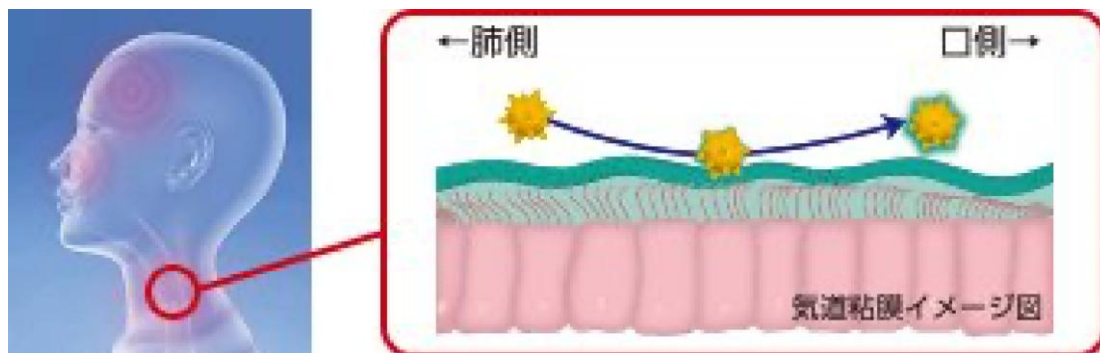
かぜの症状は、ウイルスなどが気道(主にのどや鼻、気管支など)の粘膜から入り込み、炎症を起こすことで現れてきます。炎症がのどの粘膜から鼻の粘膜へと広がると、のどの痛みの症状とともに、鼻水・鼻づまりの症状も出てきます。さらに症状が進むと、発熱や頭痛、関節の痛みなどの全身症状が現れます。そのため、ウイルスが気道粘膜に入り込み、かぜの諸症状が出始めた段階からケアすることがとても大切です。だから、「早めのパブロン」というわけです。



<私たちの身体を守る「気道粘膜バリア」とは？>

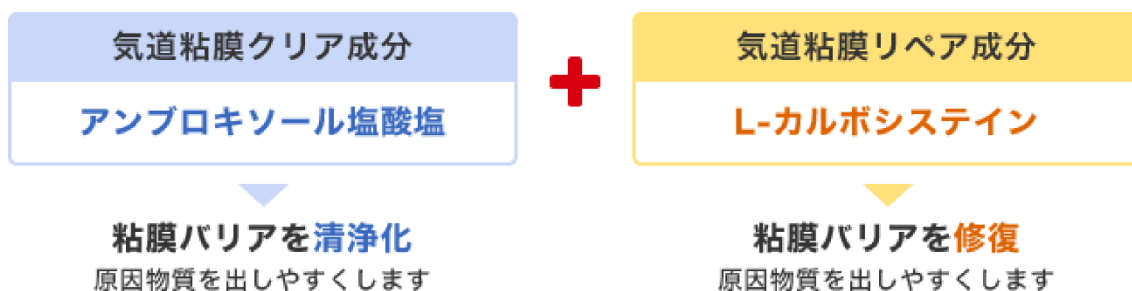
気道粘膜バリアは、気道に入ってきたウイルス・細菌をたんとともに排出する生体防御の最前線です。ウイルスなどを粘膜で絡め取り、線毛運動で排出します。

NEWS LETTER



◆気道粘膜バリアをダブル(W)ケアする、のどによく効くかぜ薬！

パブロン S ゴールド W は、気道粘膜バリアを清浄化し、たんを出しやすくする、気道粘膜クリア成分の「アムブロキソール塩酸塩」と、気道粘膜バリアを修復し、正常な状態に近づける気道粘膜リペア成分の「L-カルボシステイン」を処方。かぜの原因物質を出しやすくして症状をやわらげます。



◆最後に

受験シーズンは、いつも以上に体調管理に気を配りたい大切な時期です。万が一かぜ症状が現れた際に備えて、市販のかぜ薬をご家庭に常備しておくことは、一つのかぜ対策になります。今回ご紹介した「パブロンSゴールドW」も、そうした“いざという時”の選択肢として検討していただければ幸いです。

また、かぜ症状の判断に迷う場合や症状が重い場合には、無理をせず医療機関を受診してください。

大正製薬では、これからも皆様の健康と安心を支えるため、信頼できる情報の提供に努めてまいります。