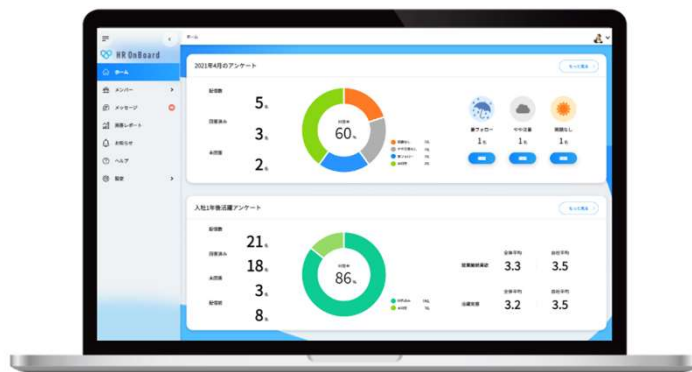


導入企業数7500社突破！ 離職予防ツール『HR OnBoard』、 効果的な社員フォロー実現に向け機能追加。

— 人事担当者の負担を減らす新機能で、効率的な運用が可能に —

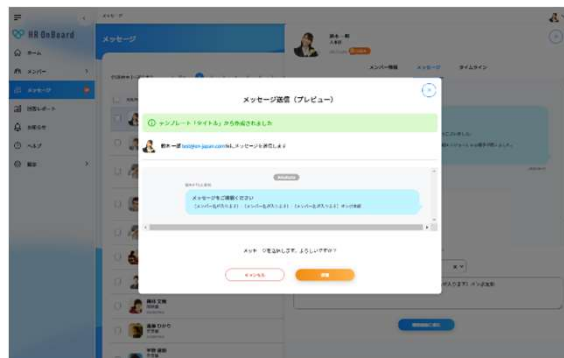
人材採用・入社後活躍のエン・ジャパン株式会社（本社：東京都新宿区、代表取締役社長：鈴木孝二）が提供する、入社後の離職リスクを可視化する離職予防ツール『HR OnBoard』（<https://on-board.io/>）は、2021年5月17日（月）に新機能を追加いたしました。メッセージ機能の追加や管理画面の刷新などにより、効率的・効果的な社員フォローが容易に。さらに多くの社員の活躍・定着支援を後押しします。



『HR OnBoard』 機能アップデートのPOINT

1 メッセージ機能を追加

『HR OnBoard』上で社員とのメッセージ送受信が可能になりました。従来の、独自のアルゴリズムによる適切なフォローアクションの提案に加え、入社者のコンディションに合わせたフォローメッセージのひな型を5パターン標準搭載。社員フォローのノウハウがない人事の方でも、入社者の活躍・定着に向けた支援を効率的に行なえます。



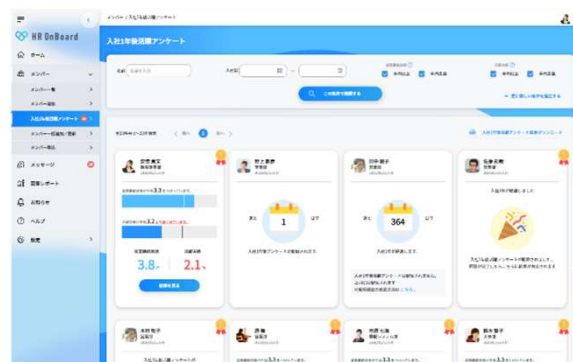
2 管理画面の刷新

管理画面を刷新し、画面遷移なしでメンバーごとのステータスや対応ログを記録できるようになりました。フォロー時の入社者の印象をアイコンで簡易に登録することも可能に。フォロー状況の管理が行ないやすくなります。



3 「入社1年後活躍アンケート」の結果画面改善

入社者のパフォーマンス発揮度や、上司からの評価、課題などを把握できる「入社1年後活躍アンケート」に、従来の「他社平均との比較機能」に加えて、自社平均の表示機能も搭載。この結果をもとに、活躍している社員の傾向を分析し、採用活動に活かすことが可能になります。



『HR OnBoard』責任者 越田良コメント



もっと早く気づけていれば、手が打てたかも知れない。そんな「防げたはずの早期離職」を少しでも減らしたい、そんな想いから生まれたのが『HR OnBoard』です。
 中途入社者が退職に繋がりやすい時期として、6割近くの方々が、「入社1年以内」と回答しています(※)。入社者と企業、双方にとって大切な最初の1年間。毎月たった3問の手軽なアンケートで、入社者のコンディション変化に気づき、フォローのきっかけを提供する支援を続けてきました。

今回のアップデートでは、以前からご要望の多かったメッセージ送受信機能を中心に、入社者へのフォローを従来よりもスムーズに行なえるサービスづくりを目指しました。リモートワーク等で直接会えない入社者にもコミュニケーションを取りやすくする機能の改善で、入社者の活躍を支援してまいります。

「SOS」をいち早くキャッチするだけでなく、効果的なフォローで入社者の活躍と成長を支援する。今後も進化し続ける『HR OnBoard』にご期待ください。

※「中途入社者の定着」実態調査 <https://corp.en-japan.com/newsrelease/2019/16757.html>

『HR OnBoard』

 HR OnBoard



入社1年以内の社員が離職する兆候を可視化し、具体的な対策をアドバイスする離職予防ツール。新卒・中途採用で入社した社員へ、入社後1年間、毎月3問ずつの質問を送信。社員はオリジナルの「スタンプ」で簡単に回答します。人事担当者は「晴れ・くもり・雨」の3段階で、視覚的に社員のコンディションを把握することが可能です。離職リスクの早期発見からフォロー実施まで一貫してサポートします。

<https://on-board.io/>

本ニュースリリースに関する問合せ先

広報担当：大原、清水、羽田、関、星 <https://corp.en-japan.com/>

エン・ジャパン株式会社

〒163-1335 新宿区西新宿6-5-1 新宿アイランドタワー
TEL : 03-3342-6590 MAIL : en-press@en-japan.com