

ゼロホームが滋賀県に初出展！LCCMモデルハウスで登場！  
ベースリー ファミリー  
ゼロホームモデルハウス「BASE3 FAMILY」、  
ABCハウジング草津住宅公園にオープン！

株式会社ゼロ・コーポレーション(本社:京都市中京区、社長:菊本雅幸、以下「ゼロホーム」)は、2023年9月2日、ABCハウジング草津公園内に、ゼロホーム草津展示場「BASE3 FAMILY」を新たにオープンしました。本展示場は、京都南インター展示場「BASE3 マチナカ」、伊丹展示場「BASE3 styleN」に続く「BASE3」シリーズの第3号モデルハウスであり、ゼロホームの滋賀県エリア進出の足掛かりとするものです。

## ゼロホームのLCCMモデルハウス「BASE3 FAMILY」

「BASE3 FAMILY」は、ゼロホームの高性能住宅「BASE3」シリーズの中で、もっとも環境性能に優れたLCCM仕様のモデルハウスです。1棟の建物の中に、リアルサイズな住宅部分と、構造モデルや打合せスペース等の店舗部分を共存し、外観はインパクトを重視した大きな建物でありながら、内部は現実的なサイズで体感していただける仕様としました。

本展示場の出展を機に、ゼロホームは、人口増大著しい草津市を拠点として、滋賀県での注文住宅市場に本格参入いたします。



## ■ ZEHを超えるLCCM住宅

住宅を建築する段階から住宅を廃棄する時までのサイクルの中で、住宅の生涯にわたってCO<sub>2</sub>の収支をマイナスにする住宅がLCCM(ライフ・サイクル・カーボン・マイナス)住宅です。「ゼロホームの100年住宅」の「断熱」「気密」「換気」の性能をレベルアップし、ZEHを超える高性能住宅を実現しています。

## ■ 温度のバリアフリー化

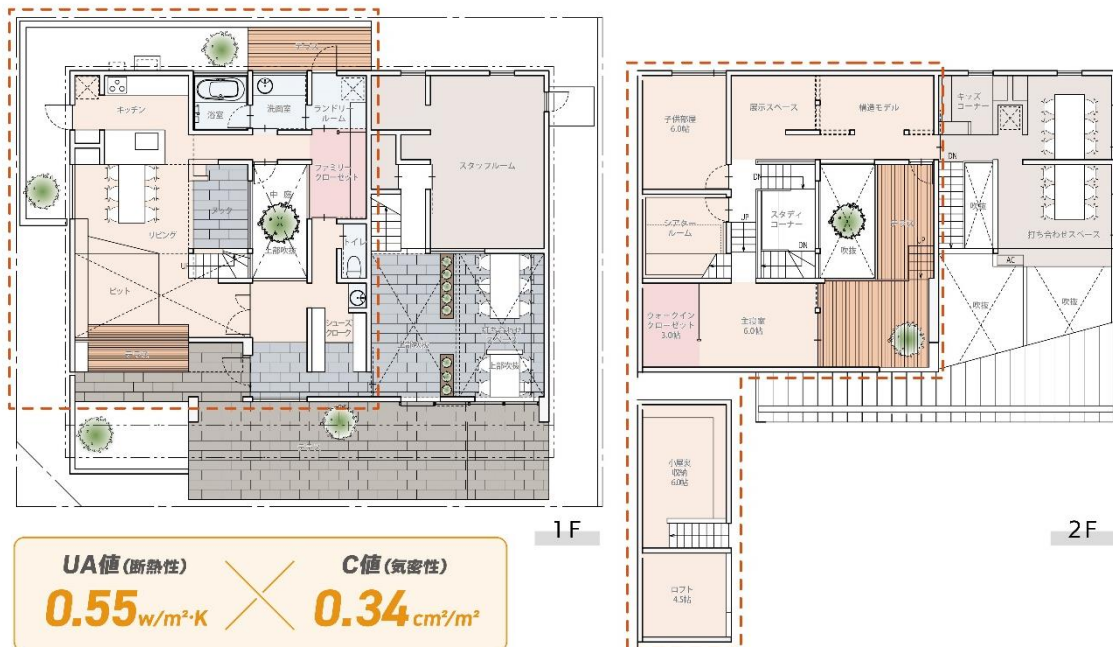
高い断熱性、気密性の効果は、温度のバリアフリー化です。居室と、廊下や洗面、トイレ等の居室以外の温度差が少なく、家全体の室温が適温に維持されることで、体への負担が軽減されます。また、窓や壁面での結露の発生をおさえ、アレルギーの元になるカビの発生も抑制します。LCCM住宅は、人にも家にも健康で、長寿命にも貢献します。

## ■ 家事や子育てをシェアするプラン

調理や後片付けがしやすい2列型キッチンや、洗濯物をたたまない収納、ランドリールームやファミリークロークの設置など、家事や育児を夫婦や家族でシェアしやすい工夫をふんだんに取り入れています。また、シアタールームやインナータイプのテラスなど、家族で楽しむ空間のアイデアも盛り込んでいます。

# ゼロホーム草津展示場 BASE3 FAMILY

住所:滋賀県草津市木川町77 ABCハウジング草津住宅公園内



※ UA値=断熱性を表す数値。数値が小さいほど断熱性が高い。※ C値=気密性を表す数値。数値が小さいほど高气密。

### 住居部分 ※点線内の部分

建築面積	87.77㎡ (26.55坪)	2階床面積	59.62㎡ (18.03坪)	施工床面積	190.46㎡ (57.61坪)
1階床面積	74.52㎡ (22.54坪)	延床面積	134.14㎡ (40.57坪)		



ピットリビング



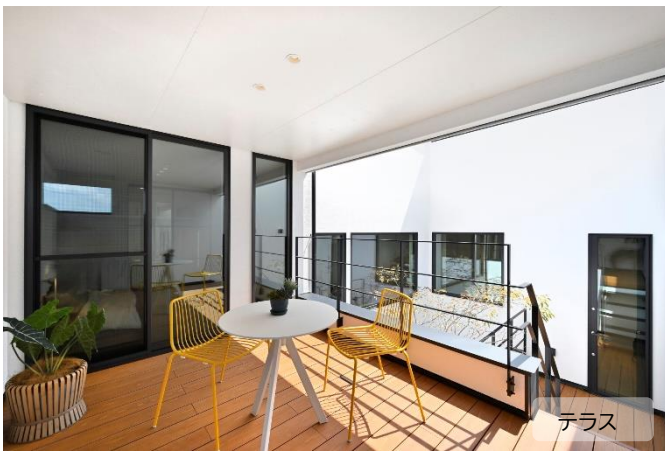
スタディコーナー



ヌック



ランドリールーム



テラス

※BASE3 サイトアドレス <https://zerohome.jp/chumon/base3/>

※なお、本リリースの商品は、SDGs における 7 つの目標に貢献します。



【このリリースの問合せ先】

株式会社ゼロ・コーポレーション 広報部 深田朱美

TEL:075-221-4460 MAIL:info@zero-corp.co.jp

