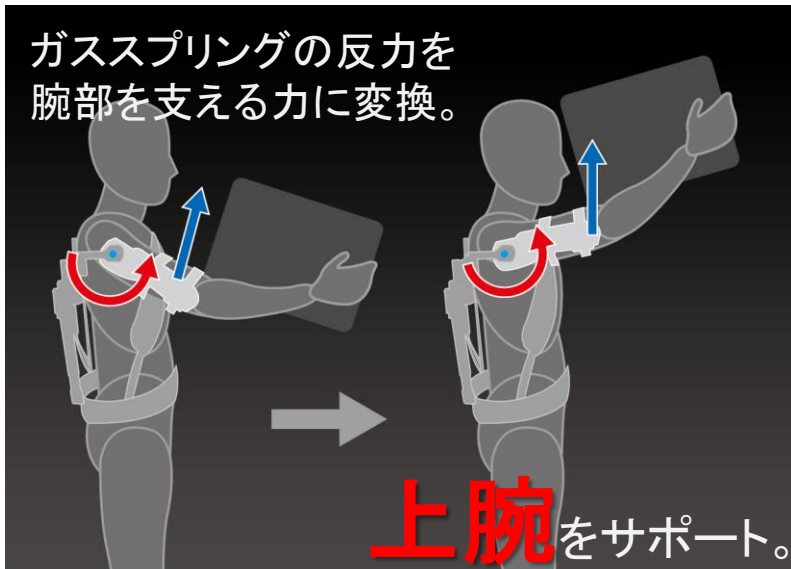


上向き作業用アシストスーツ

「TASK AR」



<製品の仕組み>



動力:ガススプリング (パッシブ型アシストスーツ)

脇を約45度開くとアシストが発生。
腕上げ作業時に上腕や肩に
かかる負担を軽減します。

<製品特性>

- ✓ 上向き作業に特化した設計
- ✓ ガススプリング方式を採用しており**電力不要**
- ✓ 重量3.9kgと**軽量・コンパクト**
- ✓ 違和感のない装着感、高い操作性
- ✓ 容易に着脱可能(装着時間1分程度)
- ✓ アシストスーツとしてはお求めやすい価格

<仕様>

名称:TASK AR2.0

本体重量:3.9kg

動力:ガススプリング

アシスト力:レベル1(2.2~3.1kg)

レベル2(3.1~4.0kg)

レベル3(4.0~5.4kg)

レベル4(5.4~6.8kg)

※スプリング交換により変更可能

サイズ:1種類

アシスト位置調整:±15°

保証期間:購入から1年間

装着時間:約1分

<使用事例・実績>



建築



土木



造園



農業



点検



工場

**腕を上げ続ける作業において、
作業負担軽減に効果を発揮します。**

建設作業をはじめ、農業や工場など、
様々な業種で導入実績がございます。

「TASK AR1.0」

2019年2月出荷開始以降、

100台の販売実績あり。

<適正作業類型>

アシスト適性◎ 腕を高い位置で長時間維持する作業

■ 腕を高い位置で維持

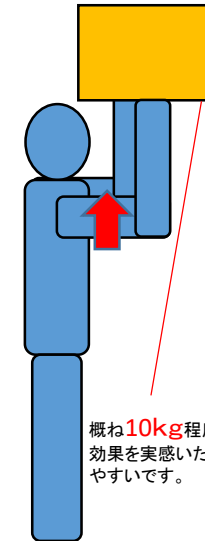
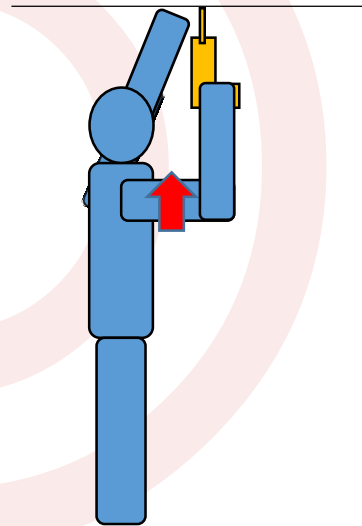
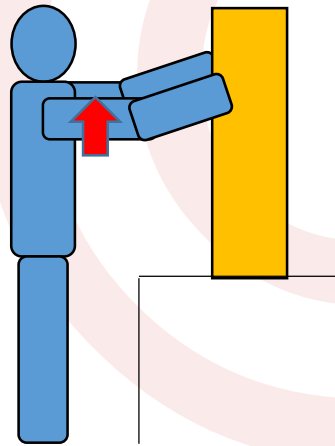
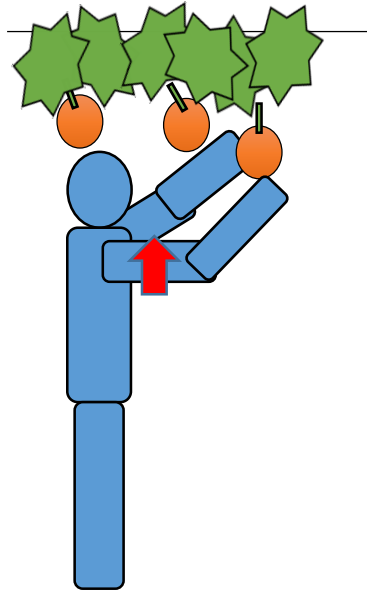
■ 重量物を高い位置で維持

・果樹園での収穫、摘果

・胸以上の高さで部品取付

・天井に向かってビスを打つ

・頭の上で重量物を支える



概ね10kg程度までが
効果を実感いただき
やすいです。

小

必要アシスト強度

大

(レベル1)

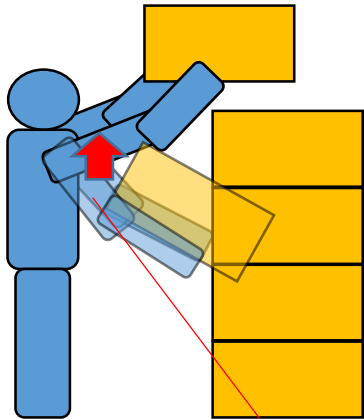
(レベル4)

<適正作業類型>

アシスト適性○ 腕の上下運動・重量物を目の前で維持する作業

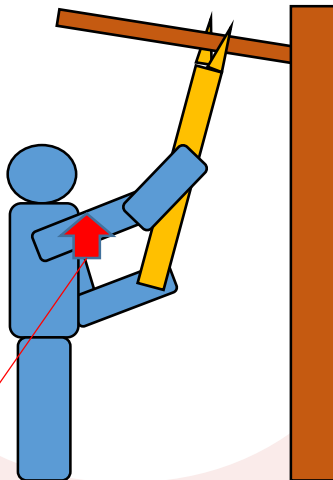
■腕の上下運動

・重量物(概ね10kg程度まで)を胸以上の高さに積み上げる作業



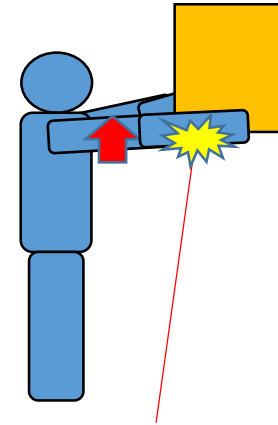
上腕を下ろす際に多少の負荷があります。上げ下げの頻度が少ないほど効果的です。

・造園作業(高枝切り・剪定)



■重量物を目の前で維持

・重量物を体から離して支える



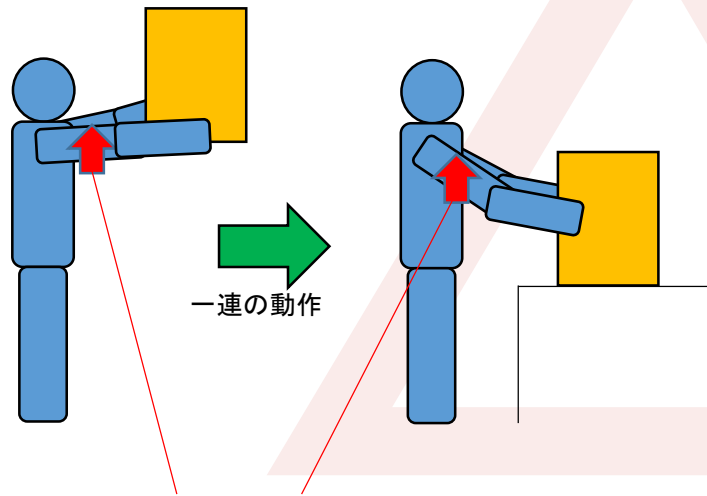
前腕・手首にかかる負担は軽減できません。物と体との距離が離れている、物が重すぎる場合、前腕・手首に負担がかかりやすくなります。

<適正作業類型>

アシスト適正△ 複合的な動作を伴う作業

■ 力作業と細かい作業の複合作業

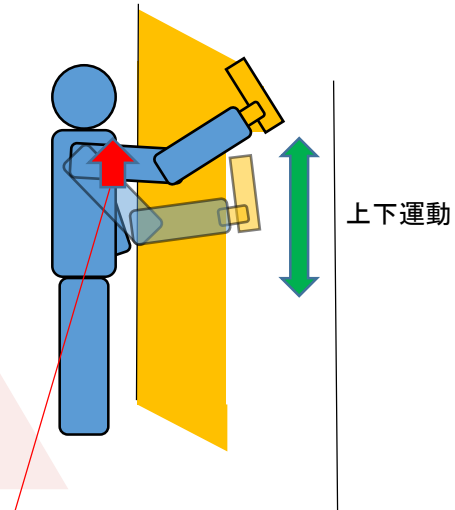
・重量物を持ち上げ作業台に置く→部品取付



持ち上げる作業ではアシストが効果的に働きますが、部品取付作業では腕を持ち上げる力がかかって邪魔になる場合がございます。
※アシストのスイッチをOFFにすることでアシストをなくすことは可能です。

■ 上下に頻繁に腕を動かす

・壁面塗装作業



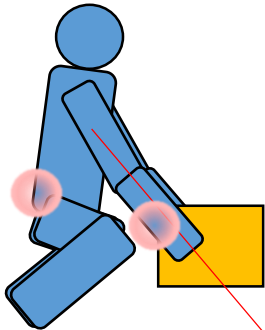
上げ下げが頻繁に起こる場合、アシストが邪魔になる場合がございます。

<適正作業類型>

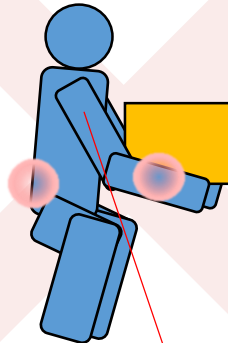
アシスト適正 × 低い位置での重量物持ち上げ作業

■ 人・物を低い位置で持つ・支える

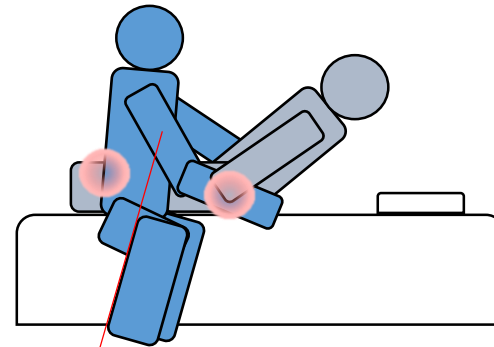
・重量物を地面から持ち上げる



・重量物を運搬する



・人を支え、起こす



※腰・前腕部に負担がかかる作業であるため、TASK ARでサポートはできません。

<TASK AR2.0 改良ポイント>

①コンパクトでより使いやすく



TASK AR1.0

TASK AR2.0

②装具の装着感UP



TASK AR1.0

TASK AR2.0

- ・2019年2月 TASK AR1.0出荷開始
- ・2020年5月 TASK AR2.0出荷開始

TASK AR2.0は従来品と比較し
背部が約10cmコンパクトに。

課題であった狭所作業への
導入も可能となりました。

装具を腕にフィットする形に改良
締め付け感を軽減。

より快適な装着感を実現しました。

<アクセサリ一覧>

・本体収納ケース



・ガススプリング収納ケース

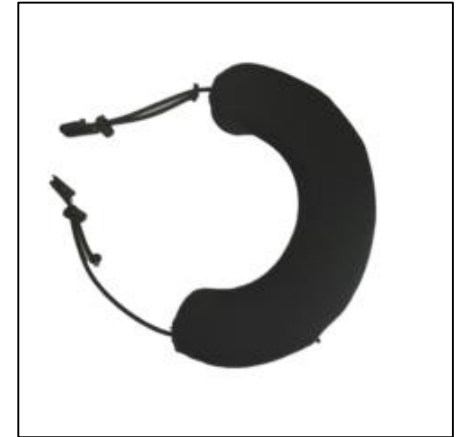
・8本用ケース



・4本用ケース



・ネックカバー



<よくある質問>

Q1 TASK ARはパワースーツなのですか？どのくらいの重量物を持てるようになるのですか？

A 弊社では、TASK ARのことを“アシストスーツ”と呼んでいます。パワースーツのように重量物が持てるようになるはなりません、上向き作業による腕の負担を軽減し、長時間継続的に行うことが可能となります。

Q2 購入方法や販売価格を教えてください。

A 購入方法や価格につきましては、お問い合わせフォームからお気軽にお問い合わせください。

Q3 購入前に試着することは可能ですか？

A 弊社本社（大阪府河内長野市）、東京営業所（東京都千代田区）にてご試着可能です。ご来社の際は事前にお問い合わせください。その他の場所での試着をご希望の方もお気軽にお問い合わせください。

Q4 修理はどのように行うのですか？

A 弊社本社工場（大阪府河内長野市）にお送りいただければ修理対応可能です。事前にお問い合わせください。なお、腕パッド等、布地部分の破損や汚れにつきましては、交換用部品をご購入いただけます。

<Appendix ①>

会社概要

会社名	株式会社ダイドー（販売会社） ※大同化工機工業株式会社（製造会社）
代表取締役社長	追田 尚幸
設立年月日	1985年8月10日 ※大同化工機工業株式会社 1951年2月16日
資本金	3,000万円
従業員数	285名（2018年11月時点）
所在地	本 社・工 場：大阪府河内長野市上原町250-2
事業所	東北工場（宮城県加美郡）・宇都宮工場（宇都宮市） 静岡工場（静岡県掛川市）・山口工場（山口市） 東京営業所（東京都千代田区）
代表電話番号	0721-53-7201
主要製品	住宅関連部材
主要取引先	積水ハウス株式会社・積水ハウスリフォーム株式会社 TOTO株式会社・クリナップ株式会社・株式会社LIXIL タカラスタンダード株式会社・住友ゴム工業株式会社 (順不同) 他

住宅外装部材関連



バルコニー手摺



階段手摺

住宅内装部材関連



ダウンウォール



アイレベル収納棚

公共施設設備関連



ベビーチェア



パブリック用折りたたみシート

<Appendix ②>

開発の背景

① 約40年、部材供給の実績のある積水ハウス様との共同開発



② ばね・ダンパーを使った機構商品の設計技術



③ 弊社とライセンス契約を行っている米Ekso Bionics社の基本設計



以上を組み合わせることで、TASK ARは生まれました。