

## 「中小企業の残業」実態調査

「1ヶ月の残業時間は40時間超え」と回答した企業は12%に留まる。  
残業の原因、「商社」「不動産」「金融」「広告」は「仕事量の多さ」、  
「サービス」は「人手不足」「時季的な業務が発生」。

—人事担当者向け 中途採用支援サイト『エン 人事のミカタ』アンケート—

人材採用・入社後活躍のエン・ジャパン株式会社（本社:東京都新宿区、代表取締役社長:鈴木孝二）が運営する人事担当者向け中途採用支援サイト『エン 人事のミカタ』（<https://partners.en-japan.com>）上で、従業員数500名以下の企業を対象に「残業」についてアンケート調査を行ない、364社から回答を得ました。以下、概要をご報告します。

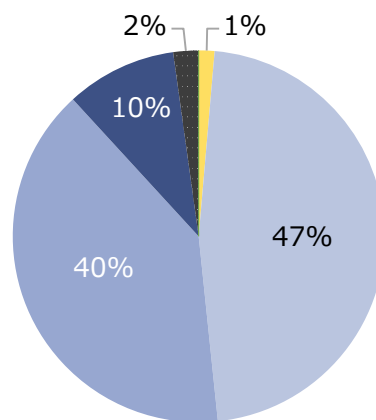
### 調査結果 概要

- ★ 「1ヶ月の残業時間は40時間超え」と回答した企業は12%に留まる。
- ★ 残業の原因、「商社」「不動産」「金融」「広告」は「仕事量の多さ」、  
「サービス」は「人手不足」「時季的な業務が発生」。

### ■ 調査結果詳細

1: 「1ヶ月の残業時間は40時間超え」と回答した企業は12%に留まる。（図1、図2、図3）

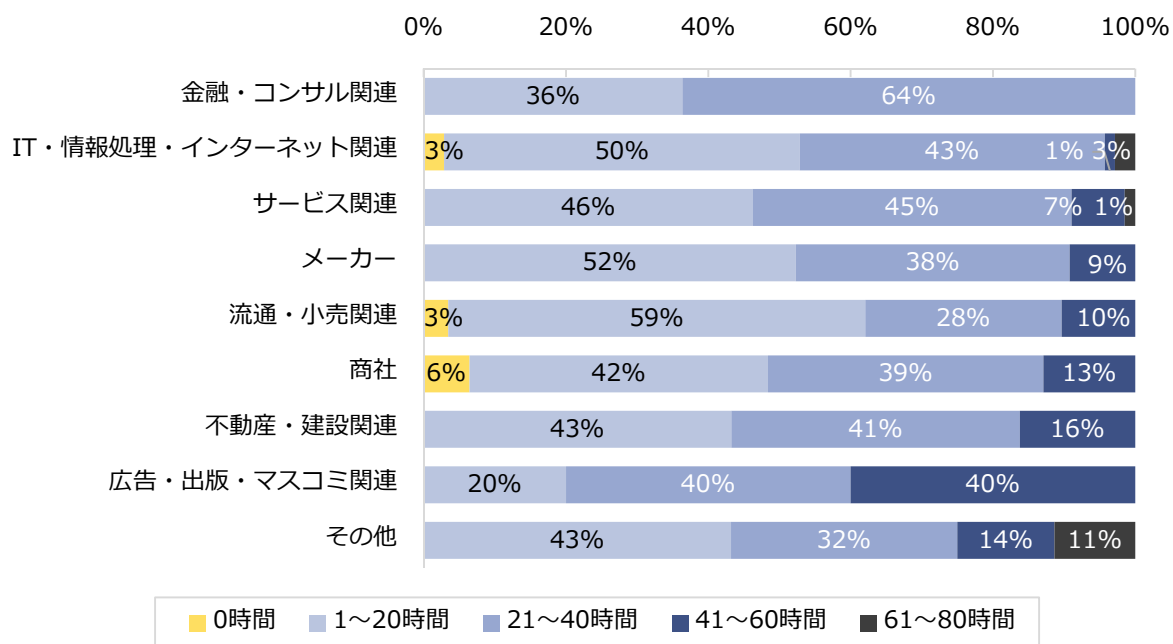
【図1】 1ヶ月の平均残業時間は何時間程度ですか？



■ 0時間 ■ 1~20時間 ■ 21~40時間 ■ 41~60時間 ■ 61~80時間

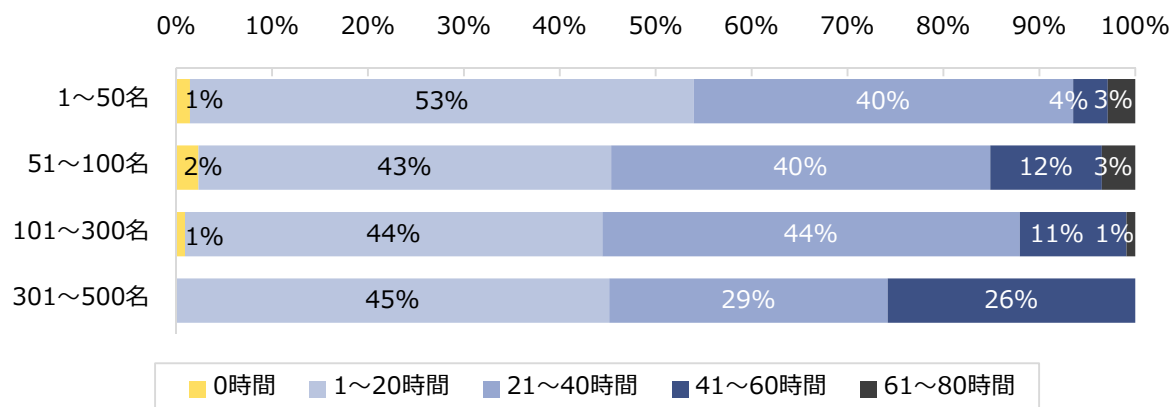
「貴社での1ヶ月の平均残業時間は何時間程度ですか?」と伺ったところ、「41時間以上」（「41時間～60時間」「61時間～80時間」）と回答した企業は12%に留まりました。業種別に見ると、「金融・コンサル関連」は「1～20時間」「21～40時間」のいずれかを回答する結果になっており、他業種に比べて残業時間が少ないことが伺えます。企業規模別に見ると、企業規模が大きい企業ほど「41時間以上」の回答が多く、平均残業時間が多くなる傾向があるようです。

【図2】1ヶ月の平均残業時間は何時間程度ですか? ※業種別



※小数点以下を四捨五入しているため、必ずしも合計が100にならない。

【図3】1ヶ月の平均残業時間は何時間程度ですか? ※企業規模別



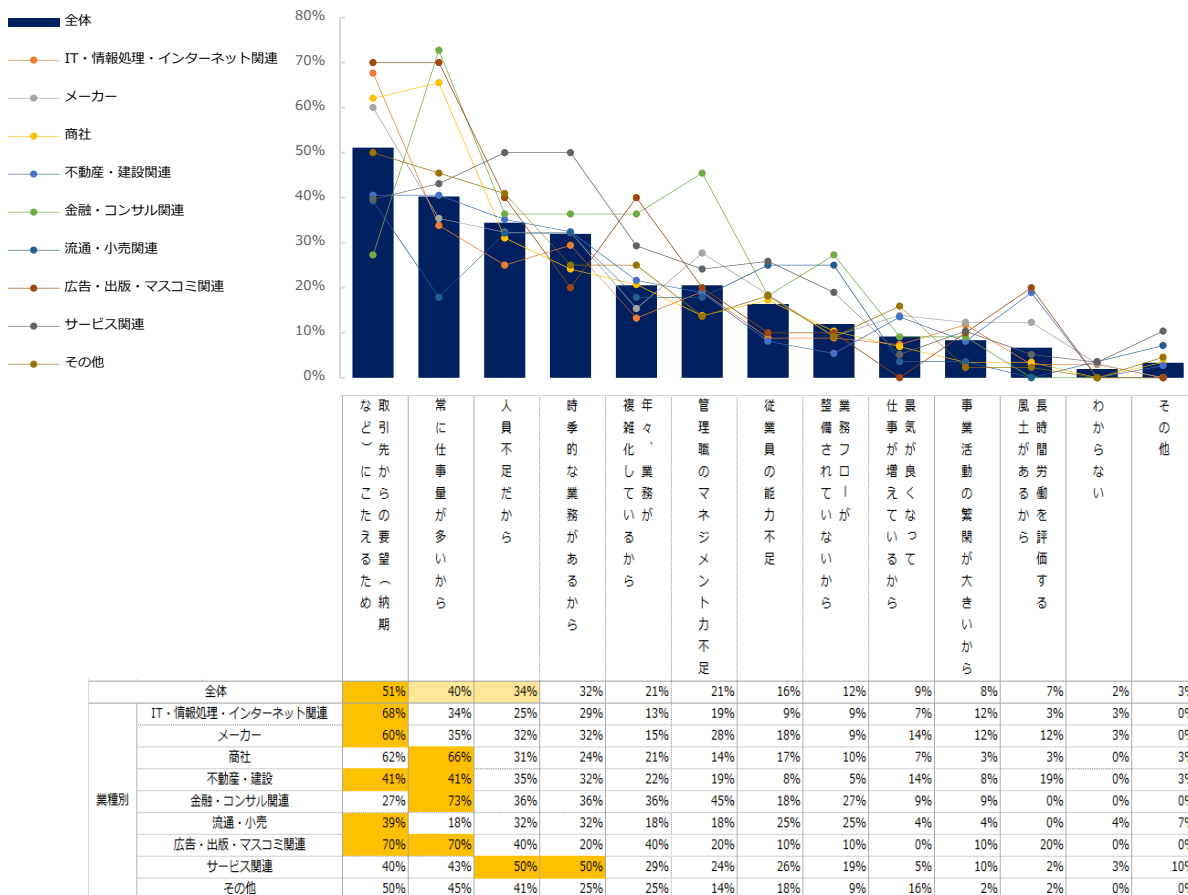
※小数点以下を四捨五入しているため、必ずしも合計が100にならない。

2：残業の原因、「商社」「不動産」「金融」「広告」は「仕事量の多さ」、  
 「サービス」は「人手不足」「時季的な業務が発生」。(図4、図5)

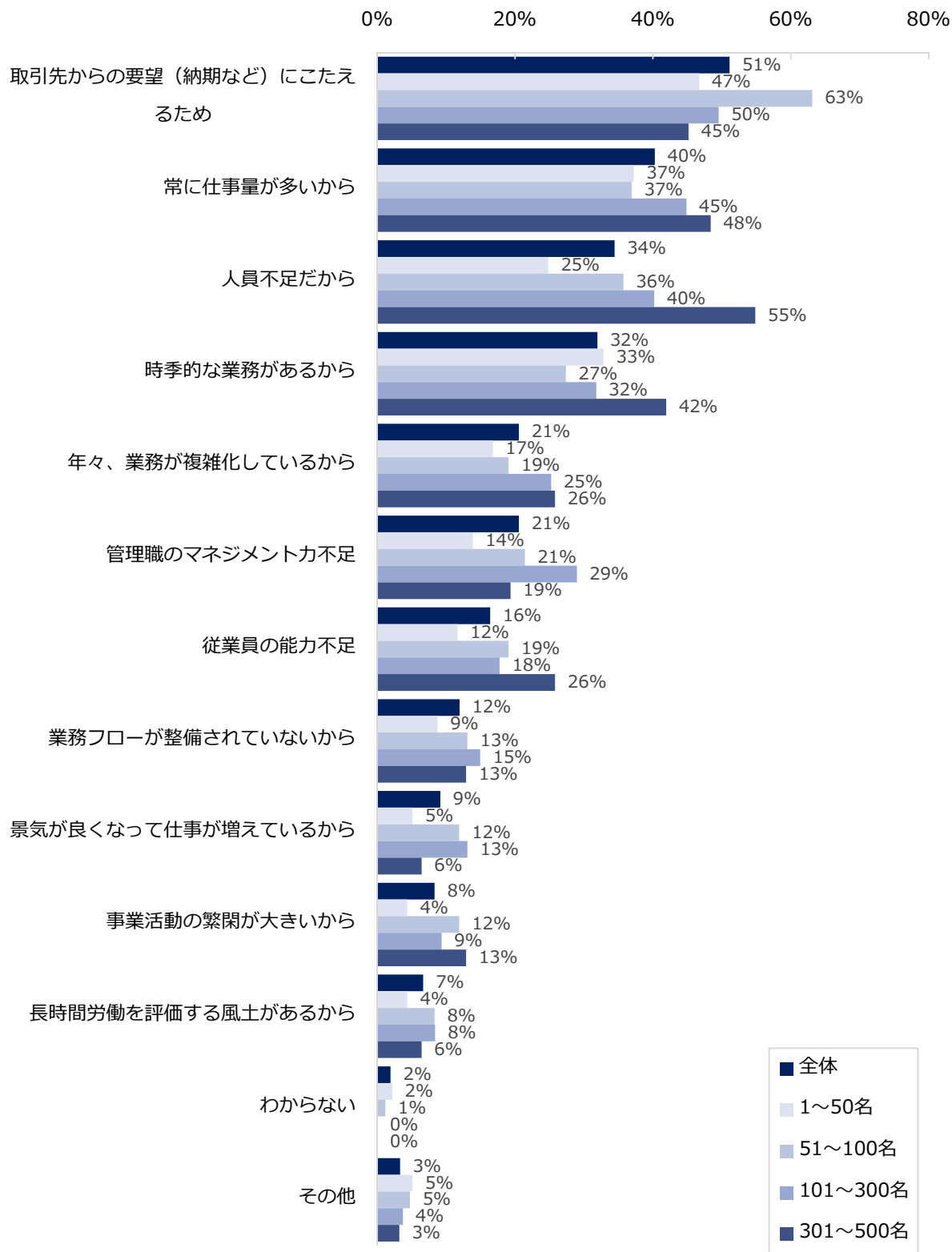
「残業が発生している主な理由は何ですか？」と尋ねたところ、もっとも多かったのは「取引先からの要望（納期など）にこたえるため」（51%）でした。

業種別に見ると、「商社」「不動産・建設」「金融・コンサル関連」「広告・出版・マスコミ関連」では、「常に仕事量が多いから」（66%、41%、73%、70%）、「サービス関連」では「人手不足だから」（50%）、「時季的な業務があるから」（50%）がもっとも多い回答でした。業種によって、残業が発生する原因が異なるようです。企業規模別の結果もご紹介します。

【図4】 残業が発生する主な理由は何ですか？ ※業種別（複数回答可）



【図5】 残業が発生する主な理由は何ですか？ ※企業規模別（複数回答可）



## 人事担当者向け中途採用支援サイト 『エン 人事のミカタ』



2002年10月に「他社の採用方法を知りたい」「求人動向を知りたい」といった人事の方の声にお応えしてスタートした無料の会員制サービスです。業界最大級の約7万5千人（2016年7月時点）の会員が利用。調査データや最新の求人動向、採用成功事例、人事労務関連の情報を提供しています。

<https://partners.en-japan.com/>

### 【調査概要】

- 調査方法：インターネットによるアンケート
- 調査期間：2017年1月25日～2月21日
- 回答企業数：『エン 人事のミカタ』（<https://partners.en-japan.com/>）を利用している従業員数500名以下の企業364社

本ニュースリリースに関する問合せ先

広報担当：森本、大原、松田 <http://corp.en-japan.com/>

エン・ジャパン株式会社

〒163-1335 新宿区西新宿6-5-1 新宿アイランドタワー  
TEL：03-3342-4506 FAX：03-3342-4507 MAIL：en-press@en-japan.com